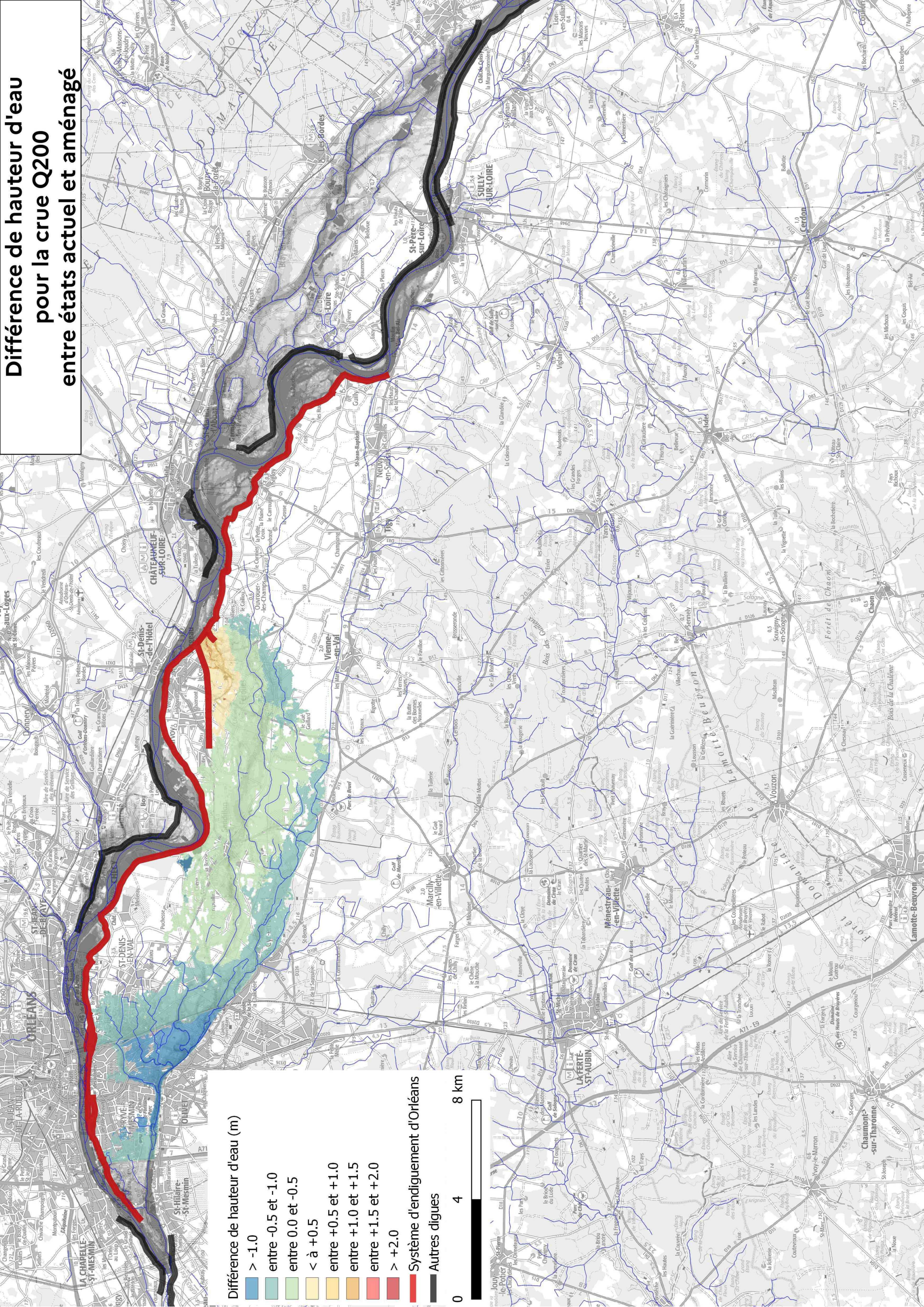


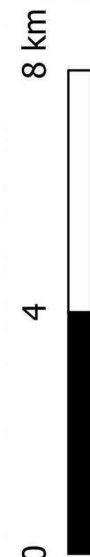
# Différence de hauteur d'eau pour la crue Q200 entre états actuel et aménagé



Différence de hauteur d'eau (m)

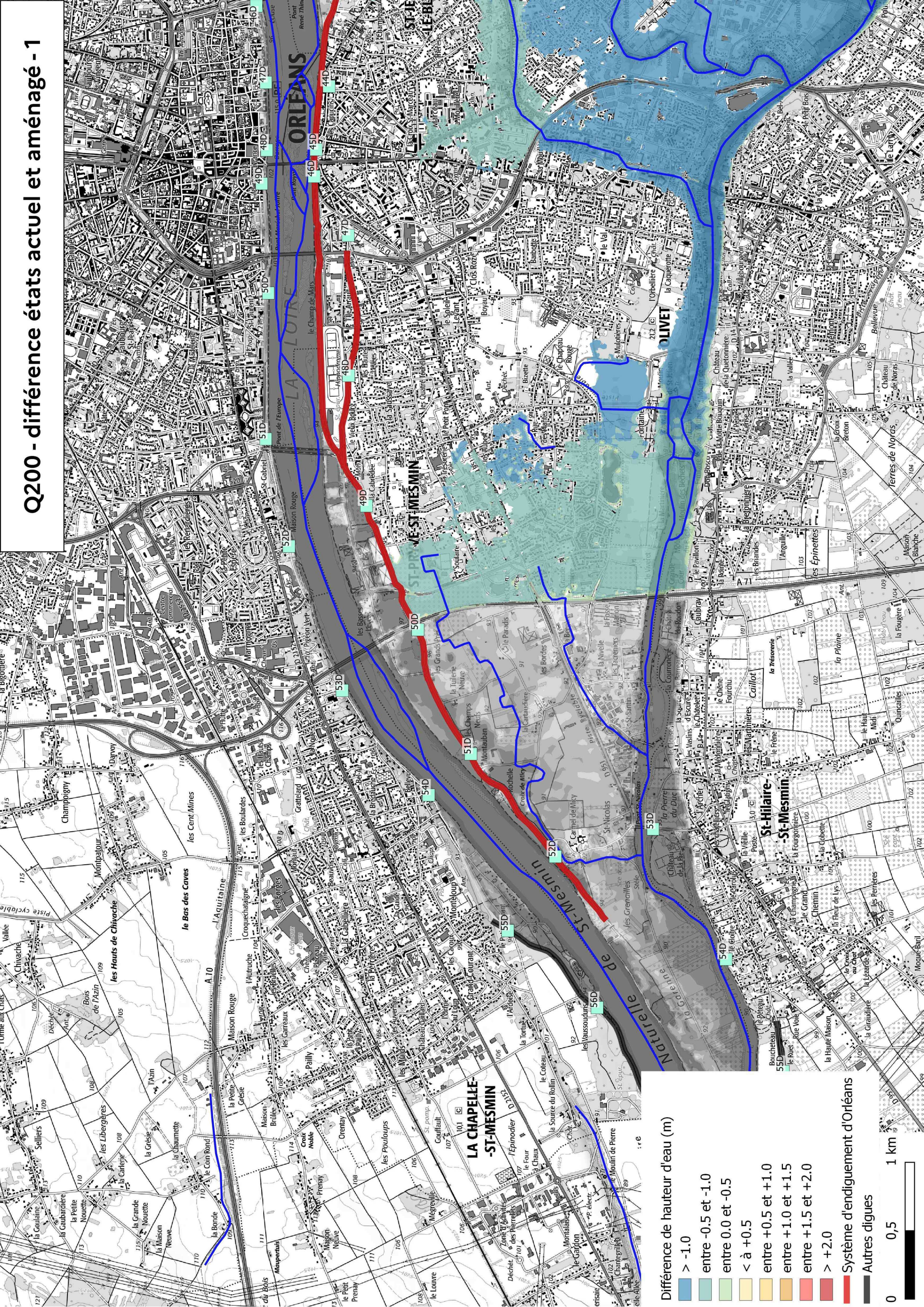
- > -1.0
- entre -0.5 et -1.0
- entre 0.0 et -0.5
- < à +0.5
- entre +0.5 et +1.0
- entre +1.0 et +1.5
- entre +1.5 et +2.0
- > +2.0

Système d'endiguement d'Orléans  
Autres digues





# Q200 - différence états actuel et aménagé - 1

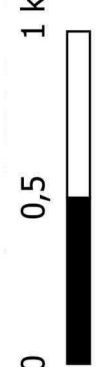


Différence de hauteur d'eau (m)

- > -1.0
- entre -0.5 et -1.0
- entre 0.0 et -0.5
- < à +0.5
- entre +0.5 et +1.0
- entre +1.0 et +1.5
- entre +1.5 et +2.0
- > +2.0

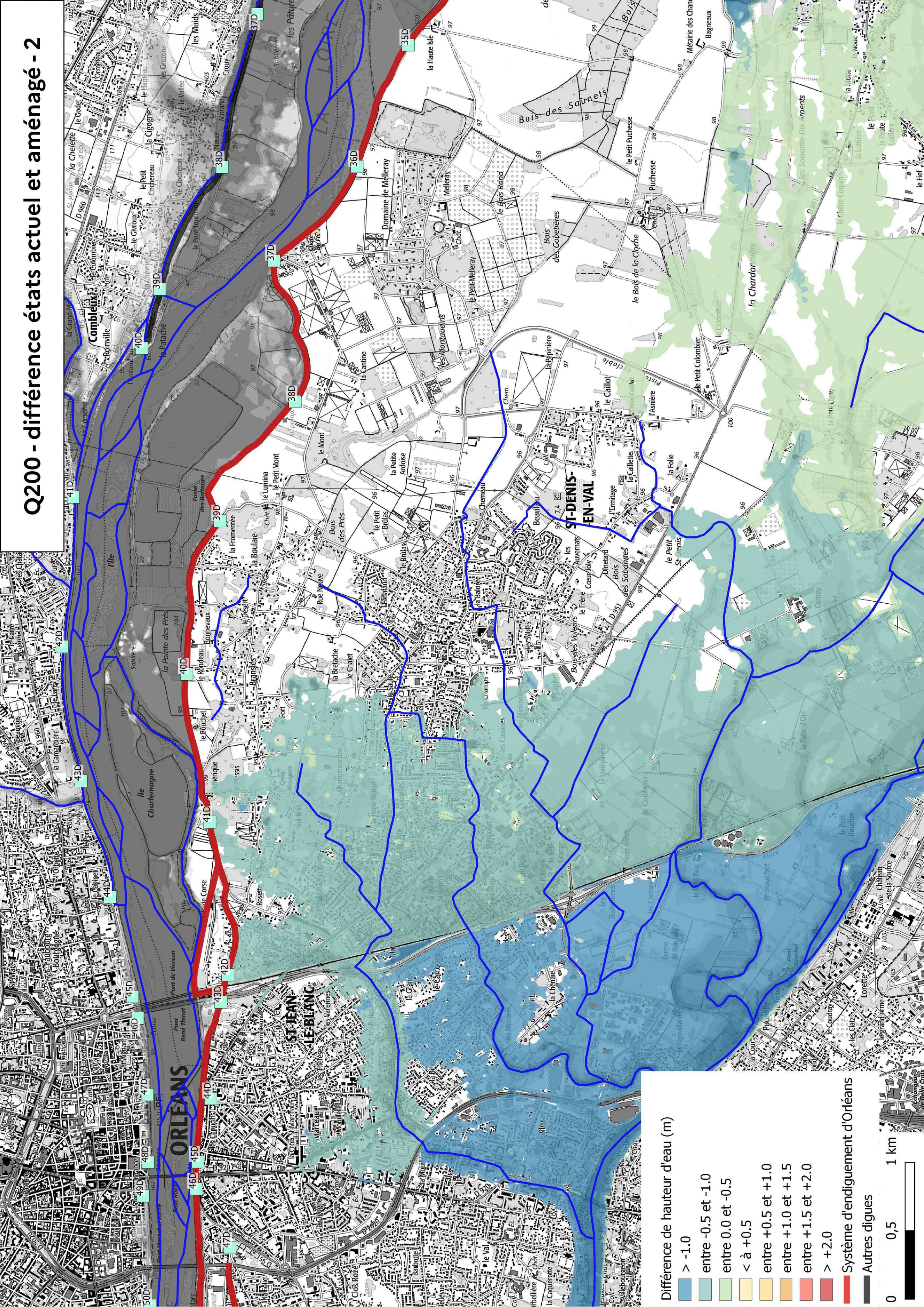
■ Système d'endiguement d'Orléans

■ Autres digues



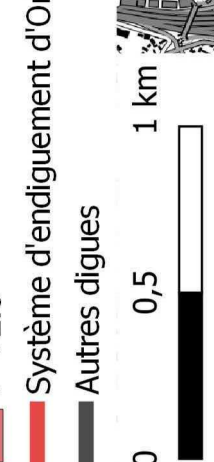


# Q200 - différence états actuel et aménagé - 2



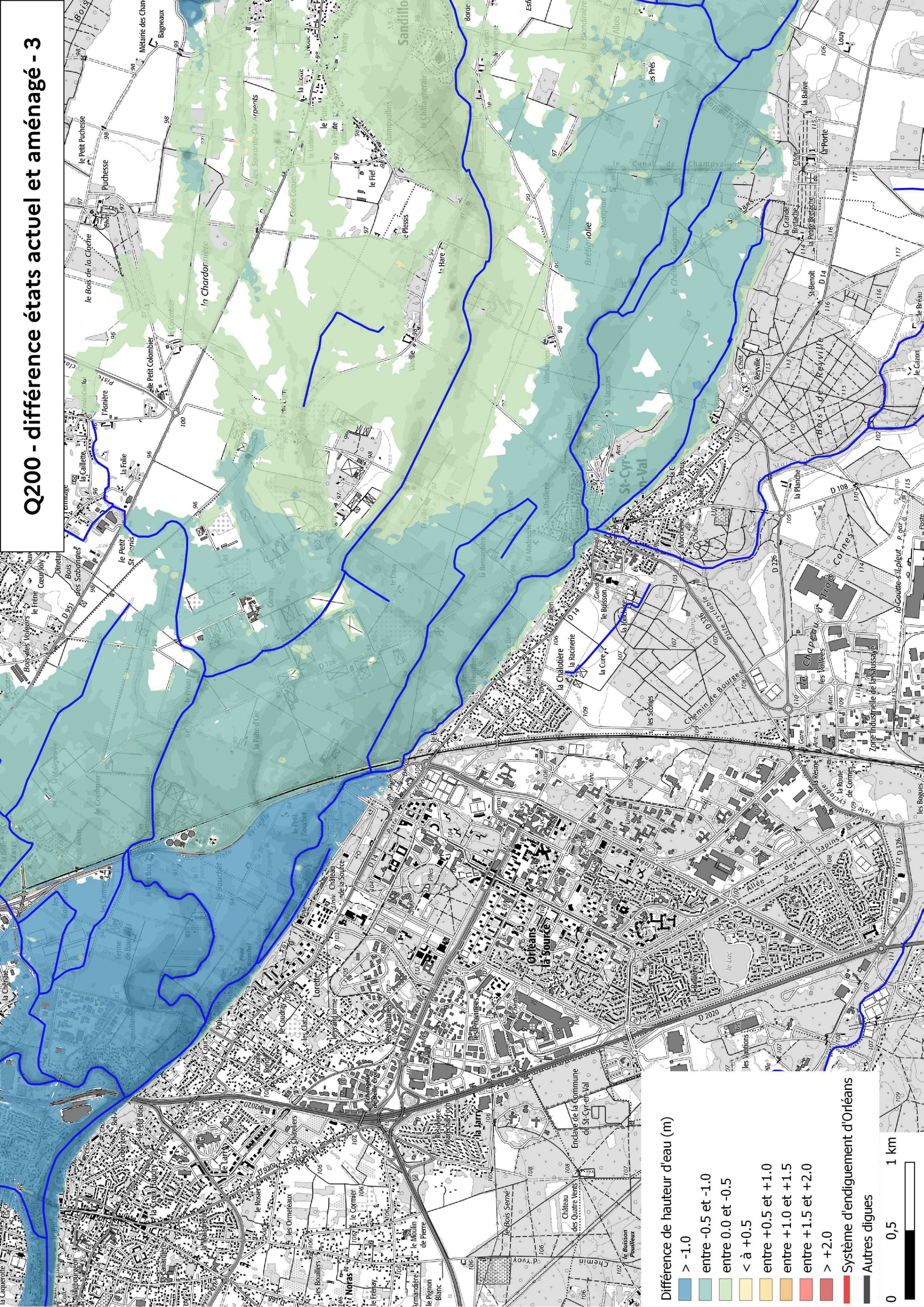
Différence de hauteur d'eau (m)

- > -1.0
- entre -0.5 et -1.0
- entre 0.0 et -0.5
- < à +0.5
- entre +0.5 et +1.0
- entre +1.0 et +1.5
- entre +1.5 et +2.0
- > +2.0
- Système d'endiguement d'Orléans
- Autres digues





# Q200 - différence états actuel et aménagé - 3



Différence de hauteur d'eau (m)

- > -1.0
- entre -0.5 et -1.0
- entre 0.0 et -0.5
- < à +0.5
- entre +0.5 et +1.0
- entre +1.0 et +1.5
- entre +1.5 et +2.0
- > +2.0

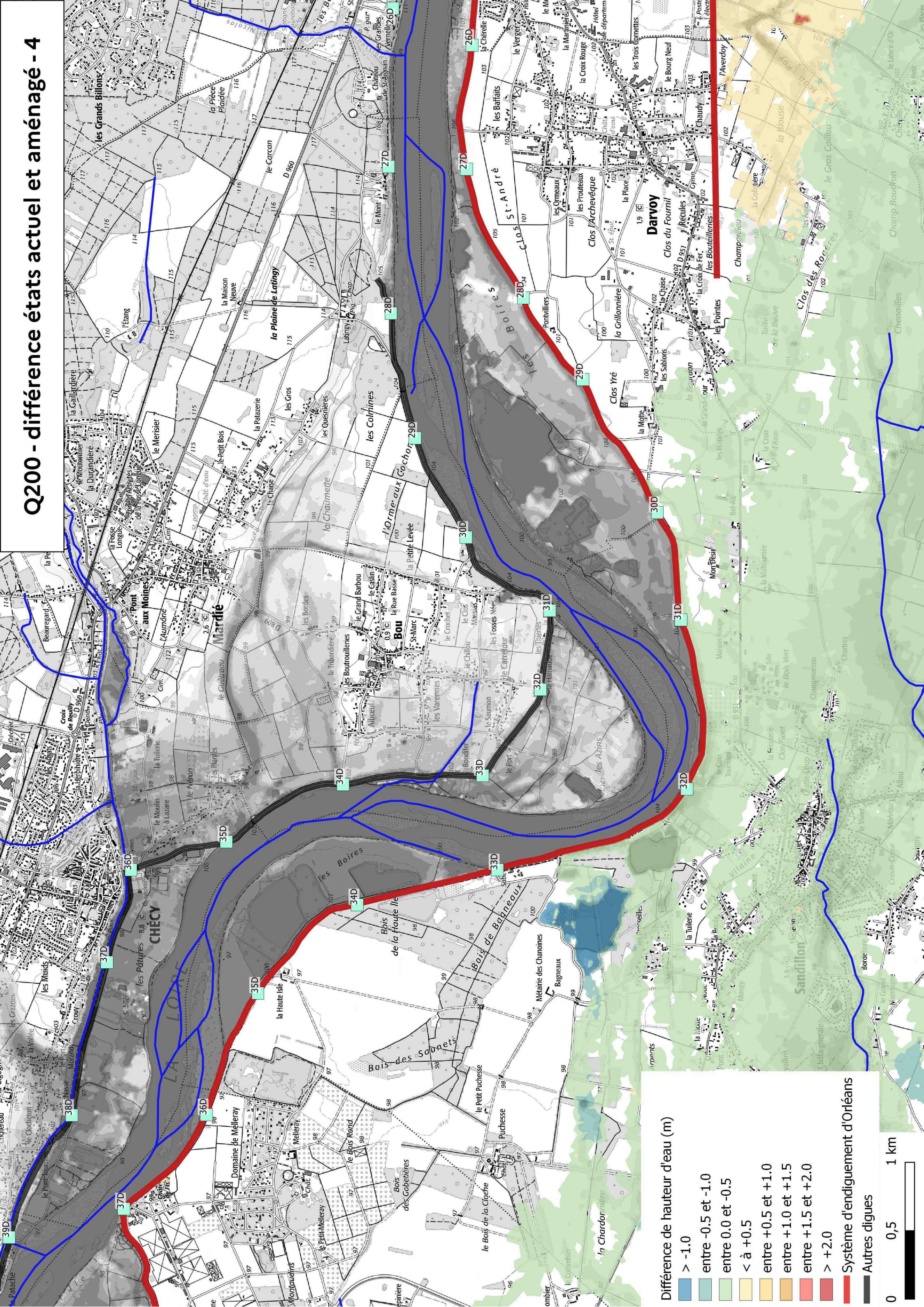
Système d'endiguement d'Orléans

Autres digues

0 0,5 1 km

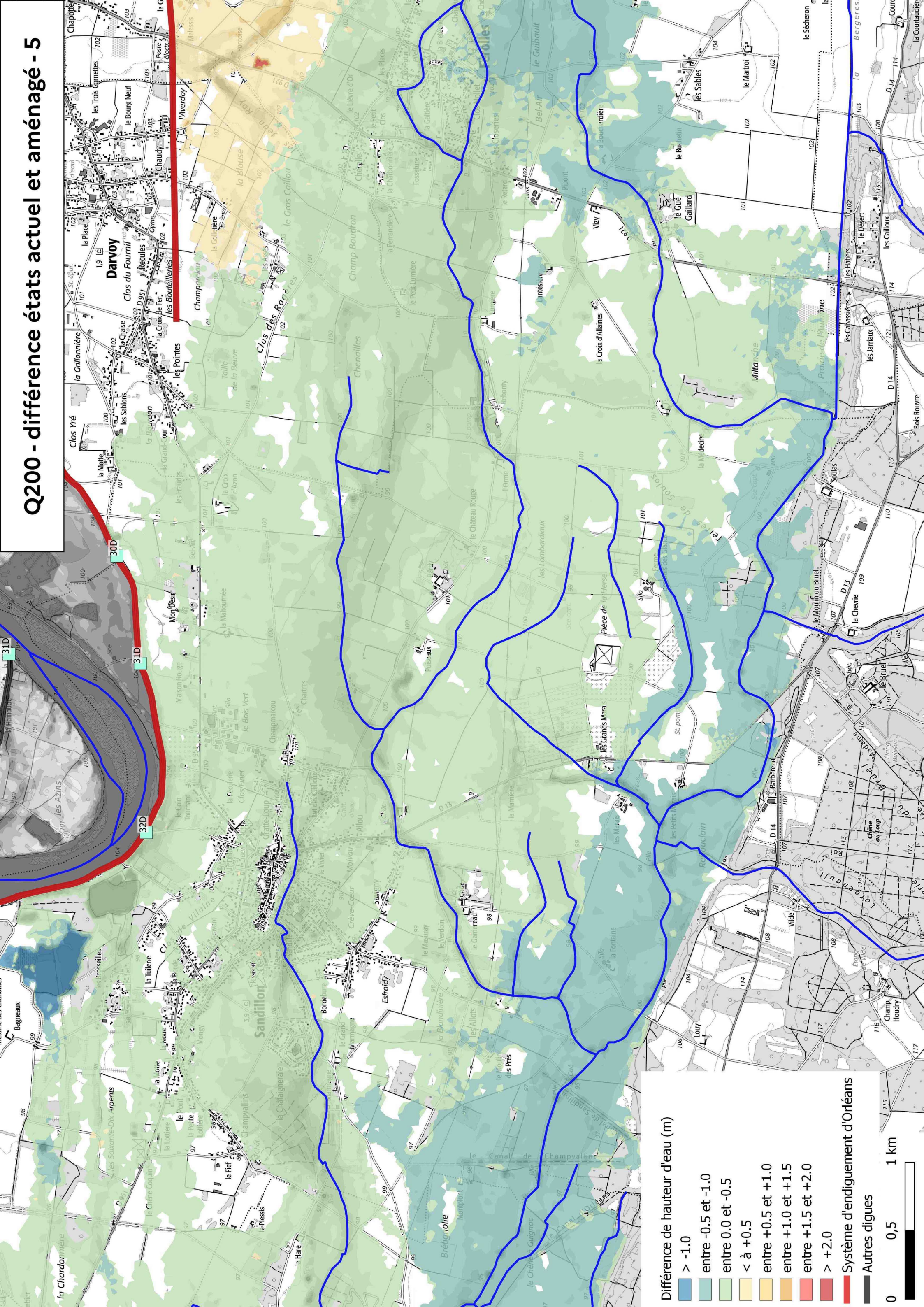


# Q200 - différence états actuel et aménagé - 4





# Q200 - différence états actuel et aménagé - 5



Différence de hauteur d'eau (m)

- > -1.0
- entre -0.5 et -1.0
- entre 0.0 et -0.5
- < à +0.5
- entre +0.5 et +1.0
- entre +1.0 et +1.5
- entre +1.5 et +2.0
- > +2.0

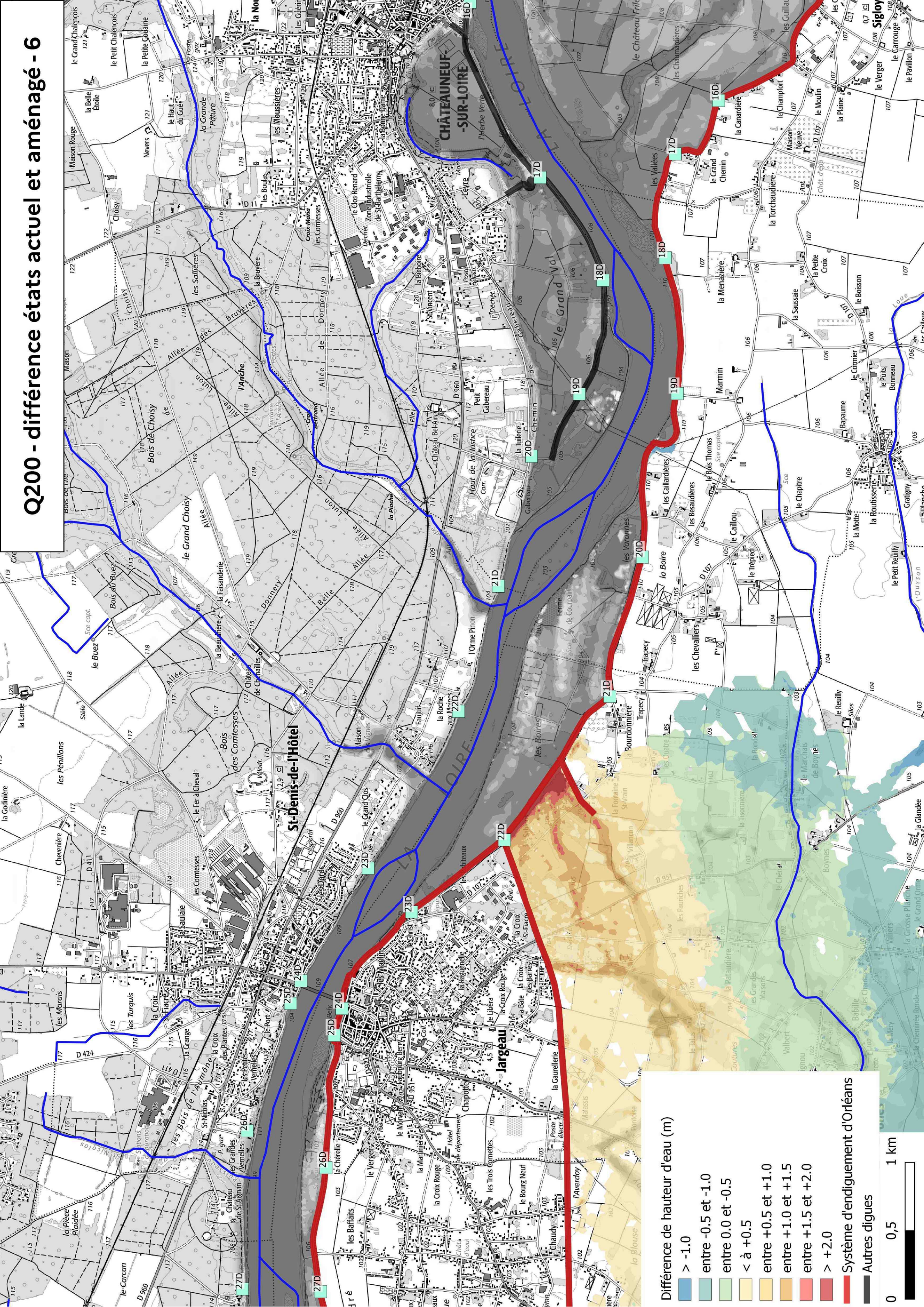
■ Système d'endiguement d'Orléans

■ Autres digues





# Q200 - différence états actuel et aménagé - 6



**Différence de hauteur d'eau (m)**

- > -1.0
- entre -0.5 et -1.0
- entre 0.0 et -0.5
- < à +0.5
- entre +0.5 et +1.0
- entre +1.0 et +1.5
- entre +1.5 et +2.0
- > +2.0

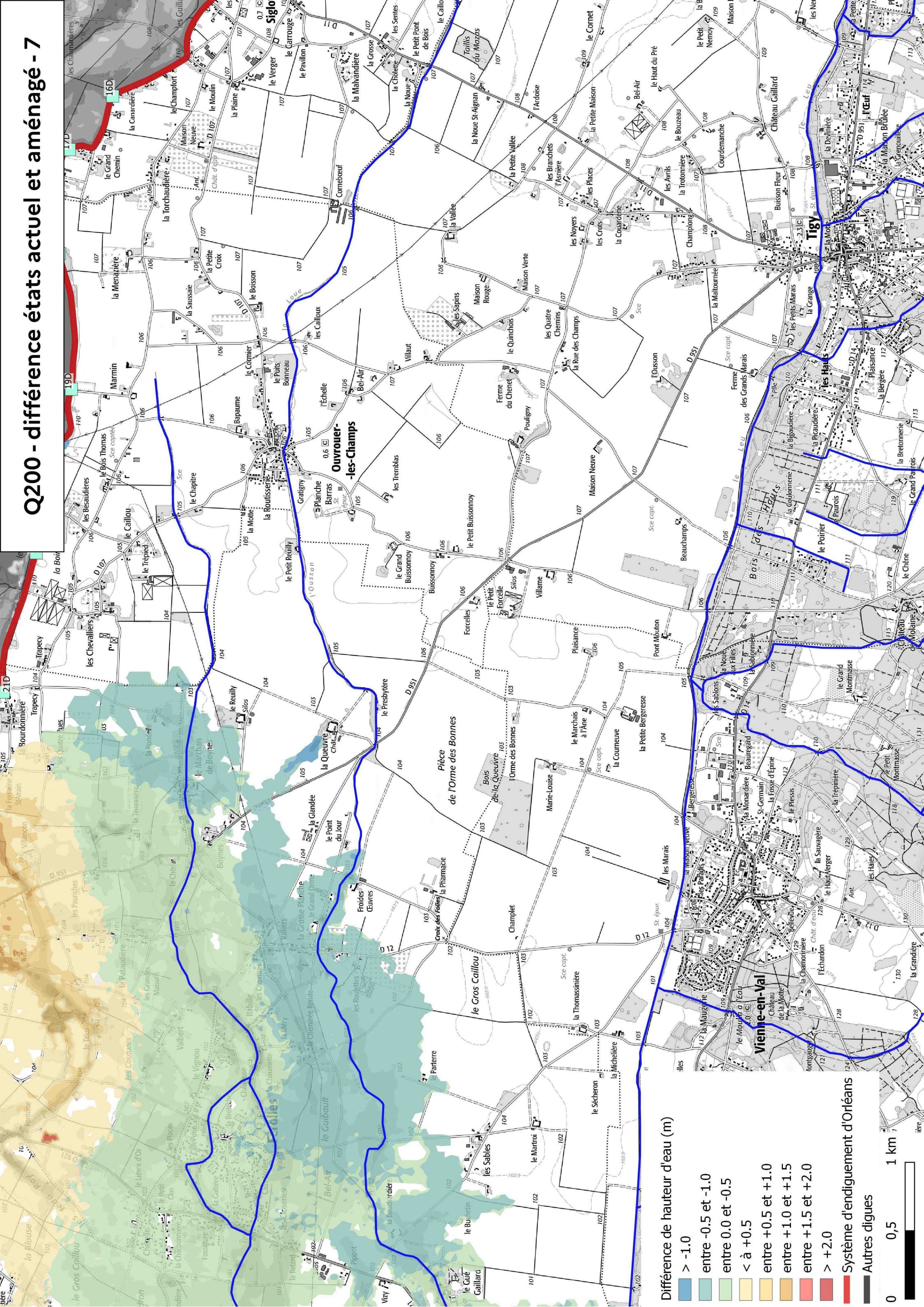
**Système d'endiguement d'Orléans**

- Autres digues

0 0,5 1 km



# Q200 - différence états actuel et aménagé - 7



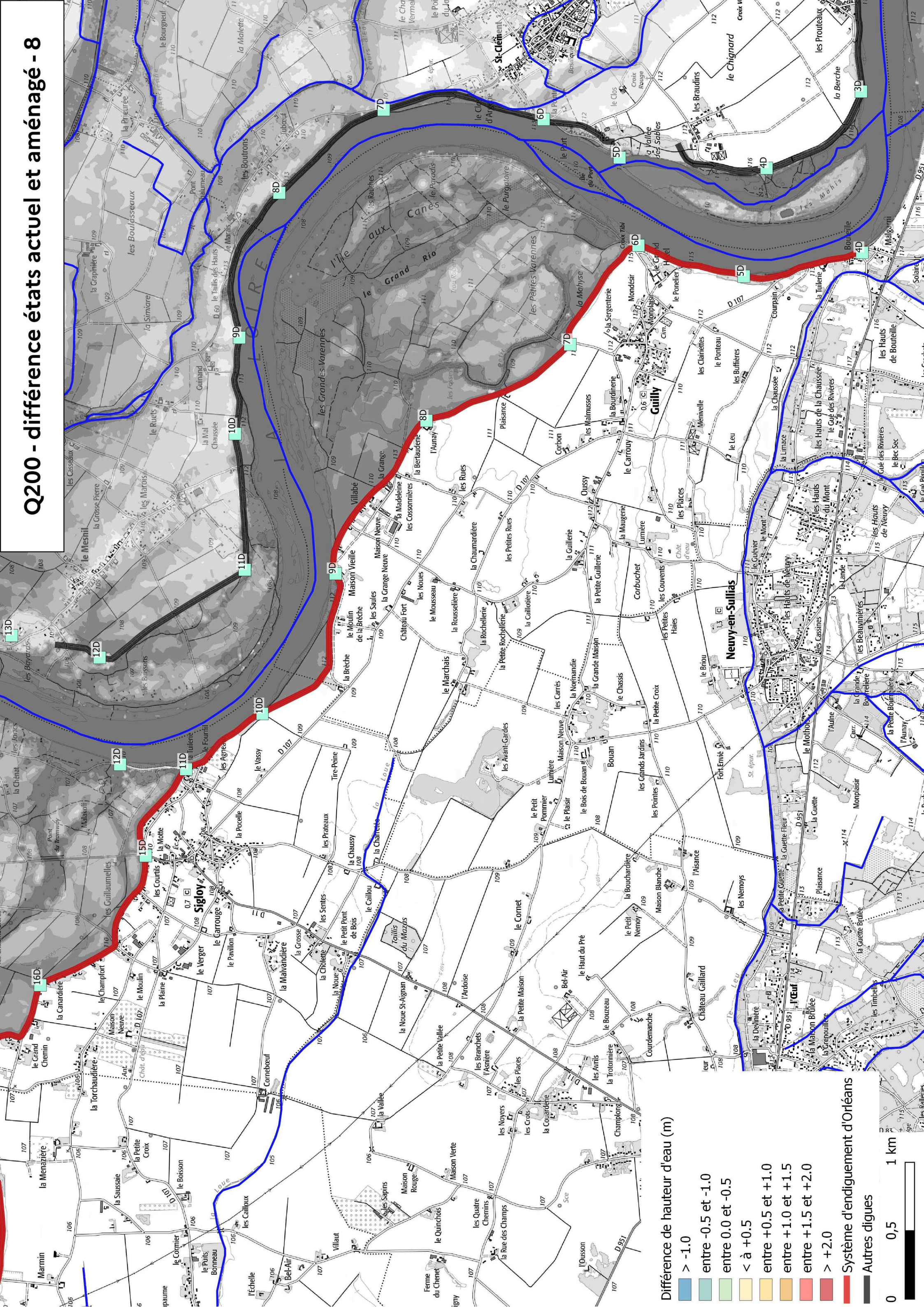
Différence de hauteur d'eau (m)

- > -1.0
- entre -0.5 et -1.0
- entre 0.0 et -0.5
- < à +0.5
- entre +0.5 et +1.0
- entre +1.0 et +1.5
- entre +1.5 et +2.0
- > +2.0
- Système d'endiguement d'Orléans
- Autres digues





# Q200 - différence états actuel et aménagé - 8



Différence de hauteur d'eau (m)

- > -1.0
- entre -0.5 et -1.0
- entre 0.0 et -0.5
- < à +0.5
- entre +0.5 et +1.0
- entre +1.0 et +1.5
- entre +1.5 et +2.0
- > +2.0

■ Système d'endiguement d'Orléans

■ Autres digues

