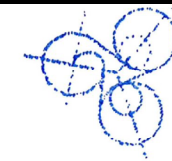
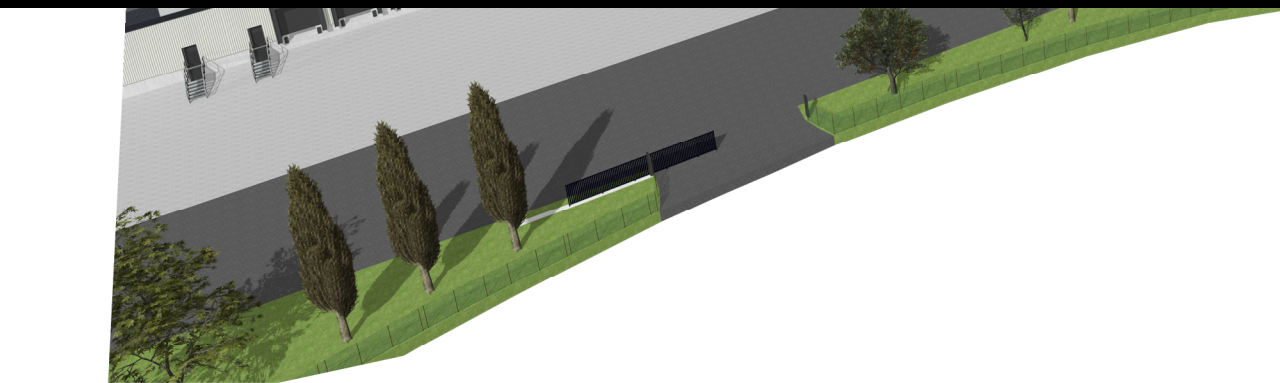
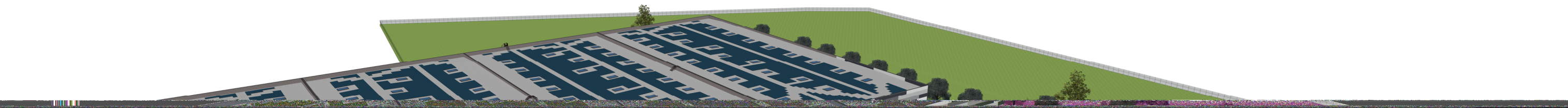
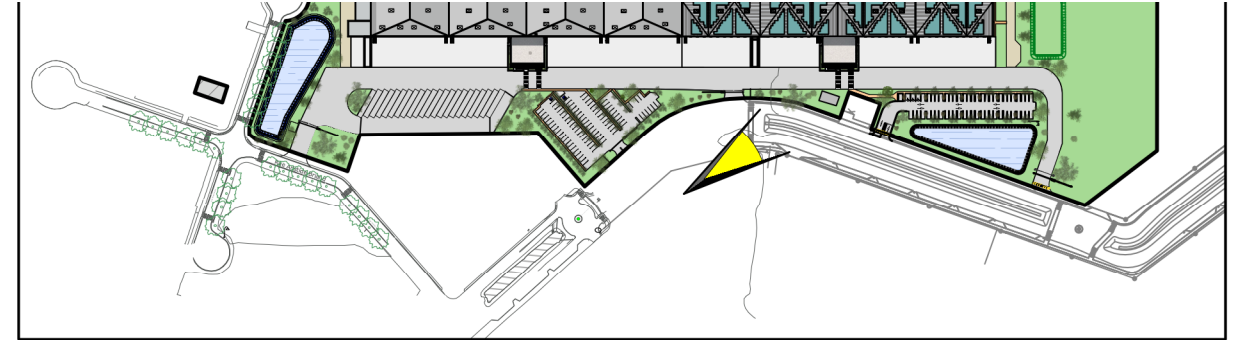
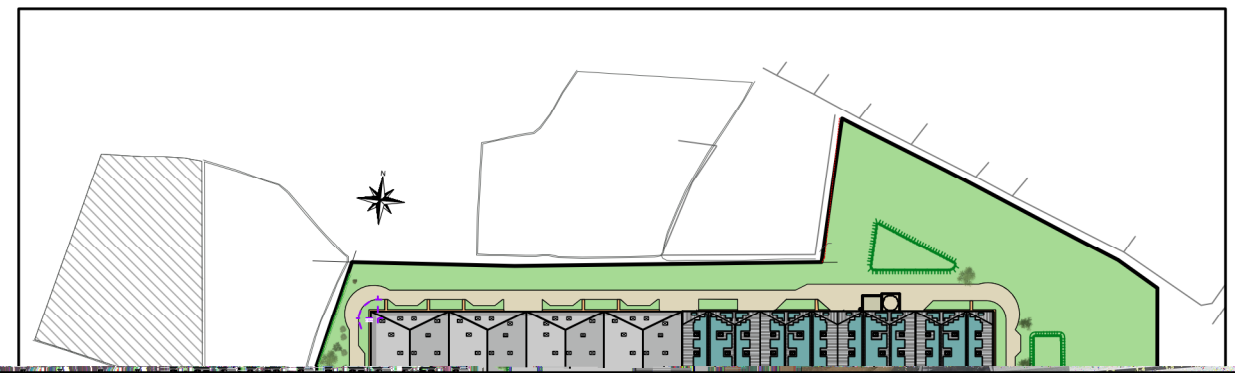




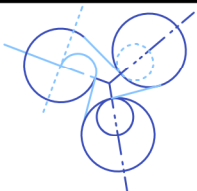
Zone arborée conservée



Christophe Nouhën
Architecte D.P.L.G.

5A IMMOBILIERE
SCI au capital de 16 000€
Rue de la Grosne - ZI Sud Grosne
B.P. 62039 - 71020 MACON Cedex 9
Tél: 03 85 29 61 00 - Fax: 03 85 29 61 52
R.C.S. Mâcon 778 147 660

IMPORTANT: Les couleurs peuvent être mal représentées par les différentes méthodes de reproduction. De plus les façades sont calculées avec un ensoleillement pour représenter les ombres --> des différences légères de teintes peuvent apparaître selon l'orientation. Cela reste une représentation, seule les références des nuanciers RAL ou autres font foi. (voir notice PC4)



Agence C. Nouhën Architecte D.P.L.G. - Certification DDQE

5, Rue de Castries 69002 LYON • nouhen@me.com • T: 04.72.77.88.79

Nouhën

EXTENSION D'UNE PLATEFORME LOGISTIQUE ET DE BUREAUX

Parc d'Activité des Loges

Maître d'Ouvrage: SCI 5A IMMOBILIERE



INGECO - Maître d'œuvre d'exécution

81 rue François MERMET BP 22 - 69811 TASSIN LA DEMI-LUNE CEDEX
Email : ingeco@ingeco.fr - T: 04.72.59.28.20 - F: 04.72.59.02.06



**INSERTION
PAYSAGÈRE**

jeudi 18 août 2022

PC6c

indice: A