

ANNEXE 7





De la sécurité
à la performance

Plans d'épandage A3

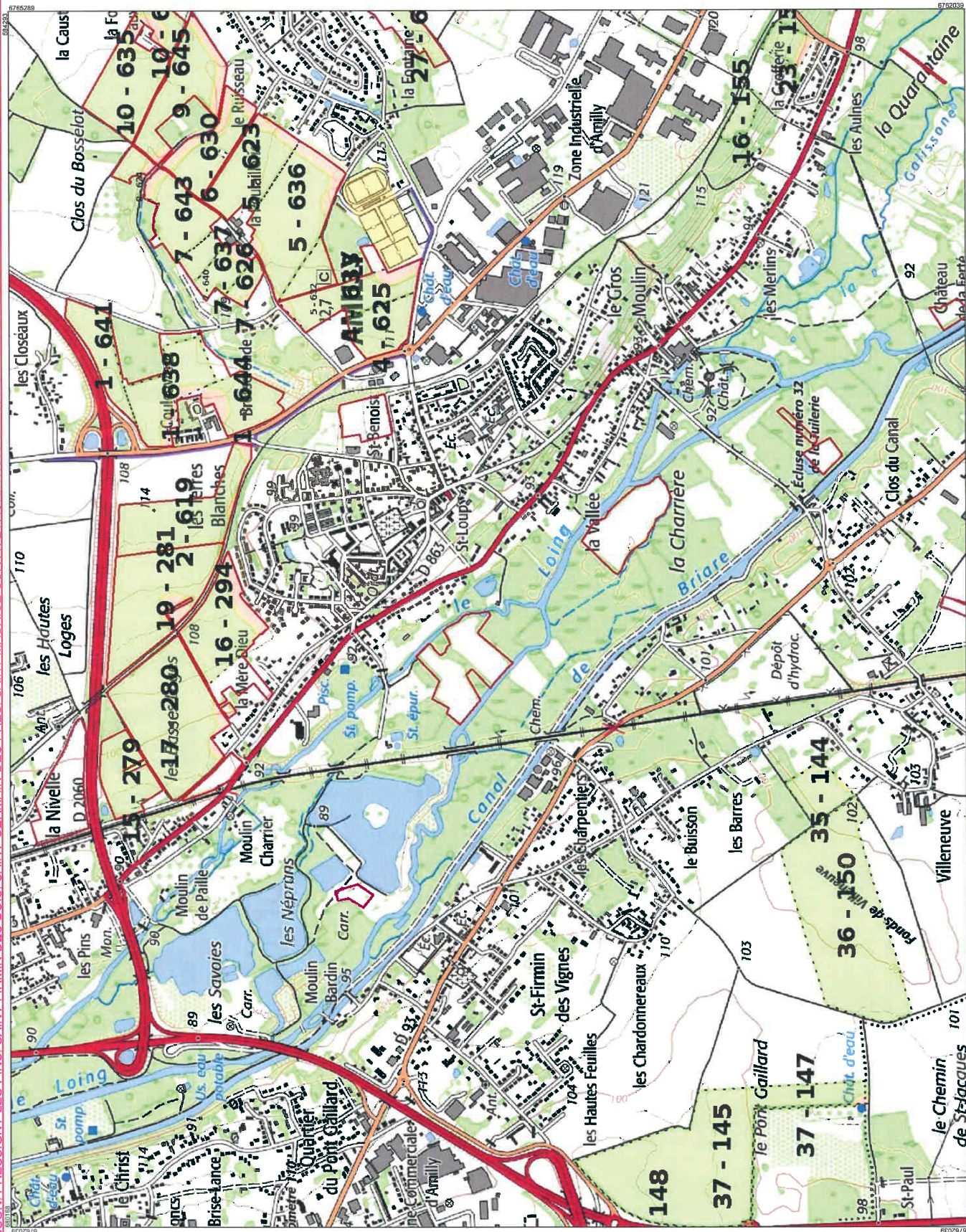
Plan d'épandage du 06 janvier 2021

Cartographie des zones d'aptitude

SAS ENVO 45
LES TROIS CHAPEAUX
45220 SAINT-GERMAIN-DES-PRES
Siret : 84779338700014 **Pacage** : 450000014

Conditions d'application

Régime : IC - Installation classée	Effluent : digestat agricole liquide	Conditions d'épandage : épandage près sol et enfouissement 12 h
---	---	--

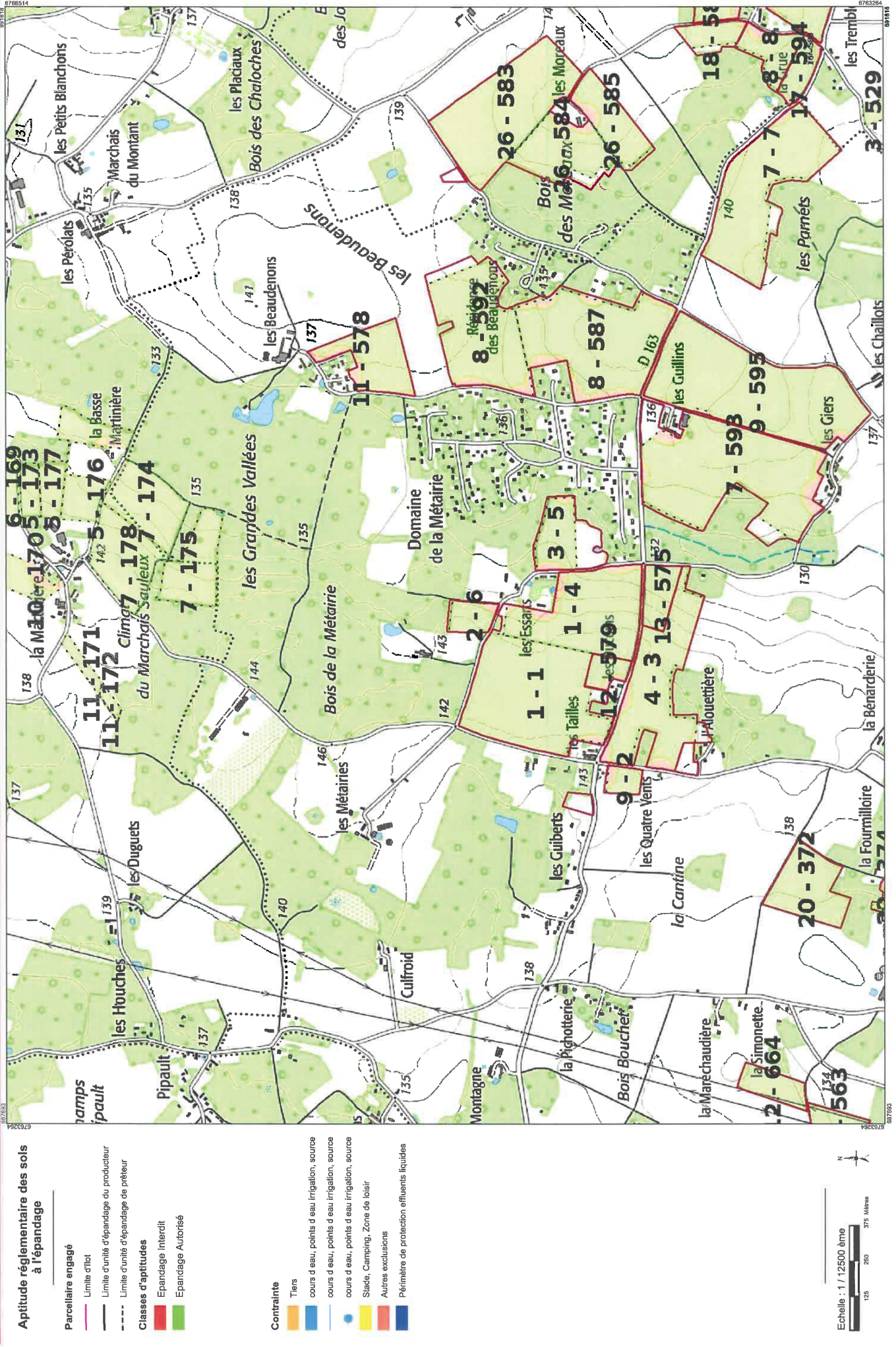


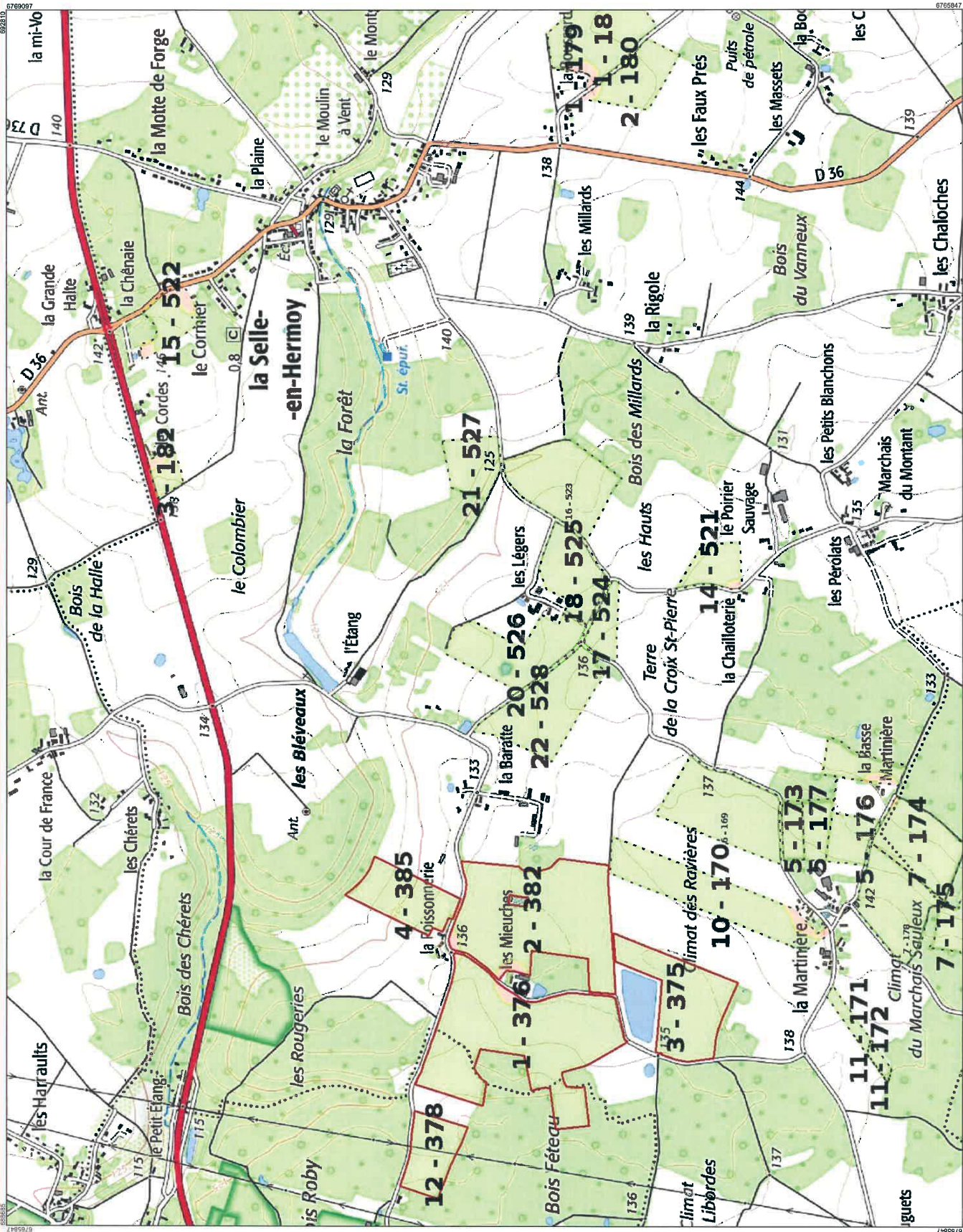
Aptitude réglementaire des sols à l'épandage

- Parcelle engagée**
- Limite d'état
 - Limite d'unité d'épandage du producteur
 - - - Limite d'unité d'épandage de prêteur
- Classes d'aptitudes**
- Epandage Interdit
 - Epandage Autorisé

- Contraintes**
- Tiers
 - cours d'eau, points d'eau irrigation, source
 - cours d'eau, points d'eau irrigation, source
 - cours d'eau, points d'eau irrigation, source
 - Stads, Camping, Zone de loisir
 - Autres exclusions
 - Périmètre de protection effluents liquides





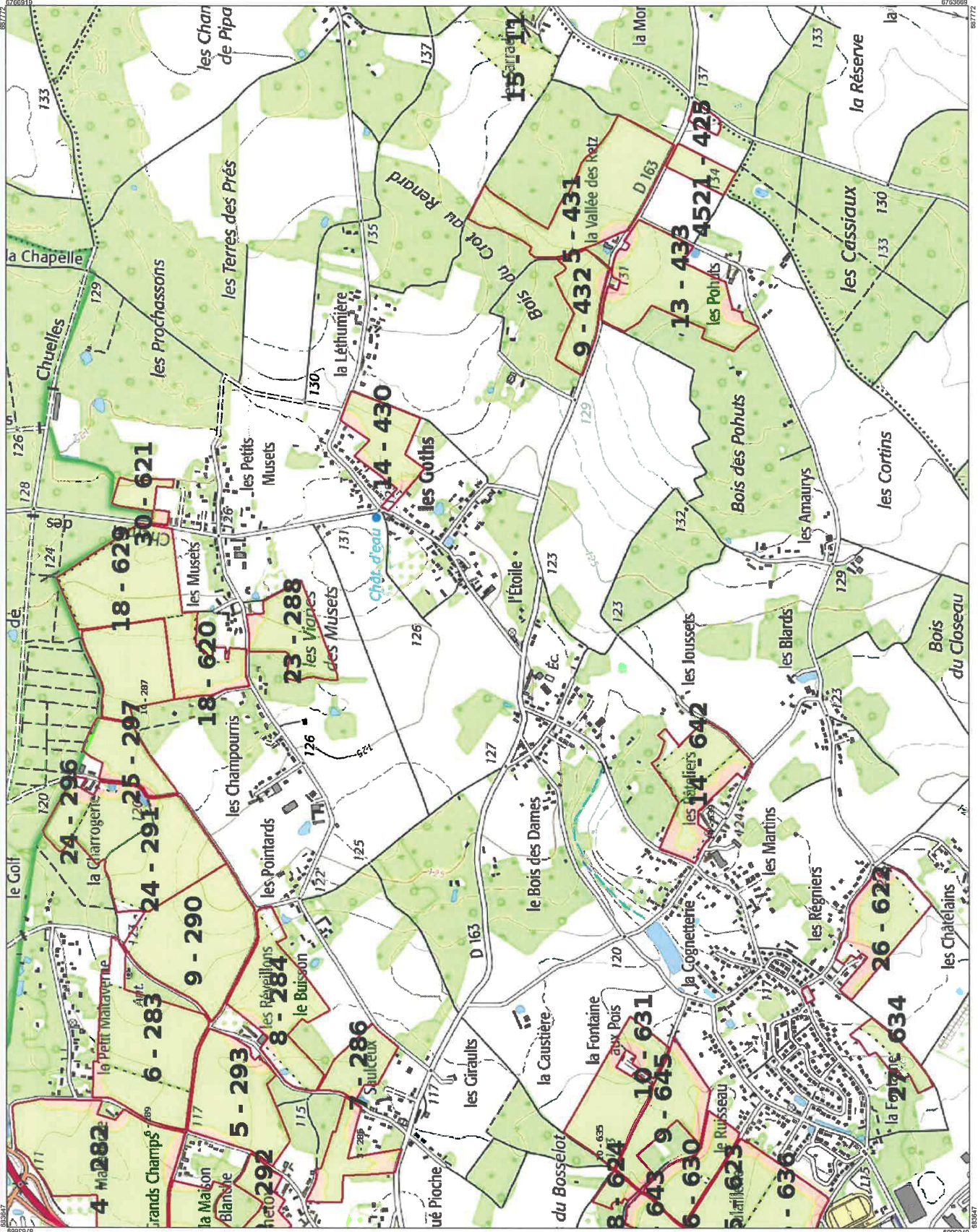


Aptitude réglementaire des sols à l'épandage

- Parcellaire engagé**
- Limite d'ilot
 - Limite d'unité d'épandage du producteur
 - - - Limite d'unité d'épandage de préleveur
- Classes d'aptitudes**
- Epandage Interdit
 - Epandage Autorisé

- Contrainte**
- Tiers
 - cours d'eau, points d'eau irrigation, source
 - cours d'eau, points d'eau irrigation, source
 - cours d'eau, points d'eau irrigation, source
 - Steds, Camping, Zone de loisir
 - Autres exclusions
 - Périmètre de protection effluents liquides



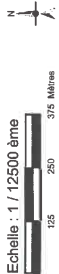


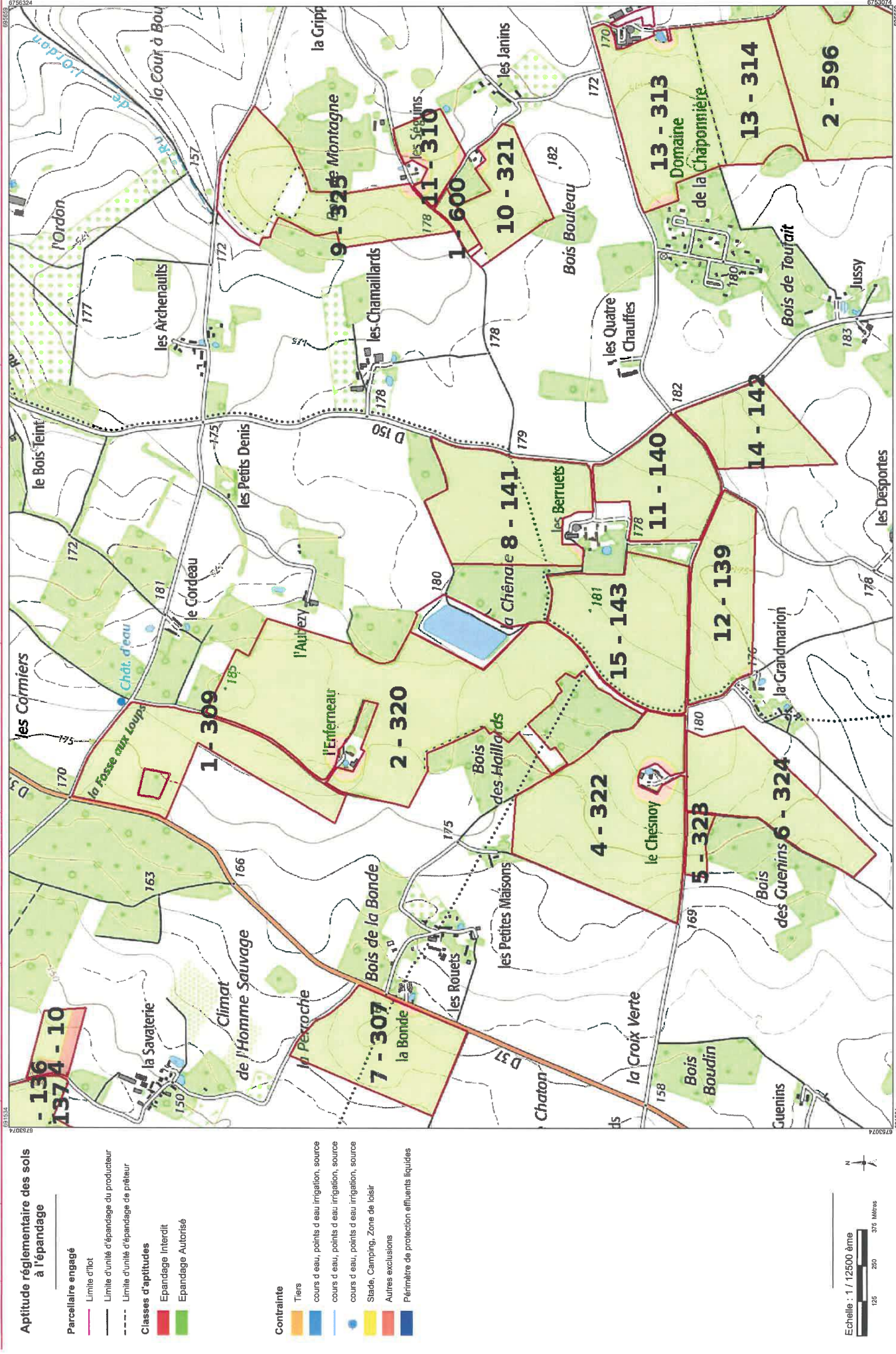
Aptitude réglementaire des sols à l'épandage

- Parcelle engagé
- Limite d'unité
- Limite d'unité d'épandage du producteur
- Limite d'unité d'épandage de prêteur

- Classes d'aptitudes**
- Epanilage Interdit
 - Epanilage Autorisés

- Contrainte**
- Tiers
 - cours d'eau, points d'eau irrigation, source
 - cours d'eau, points d'eau irrigation, source
 - cours d'eau, points d'eau irrigation, source
 - Stads, Camping, Zone de loisir
 - Autres exclusions
 - Périmètre de protection effluents liquides





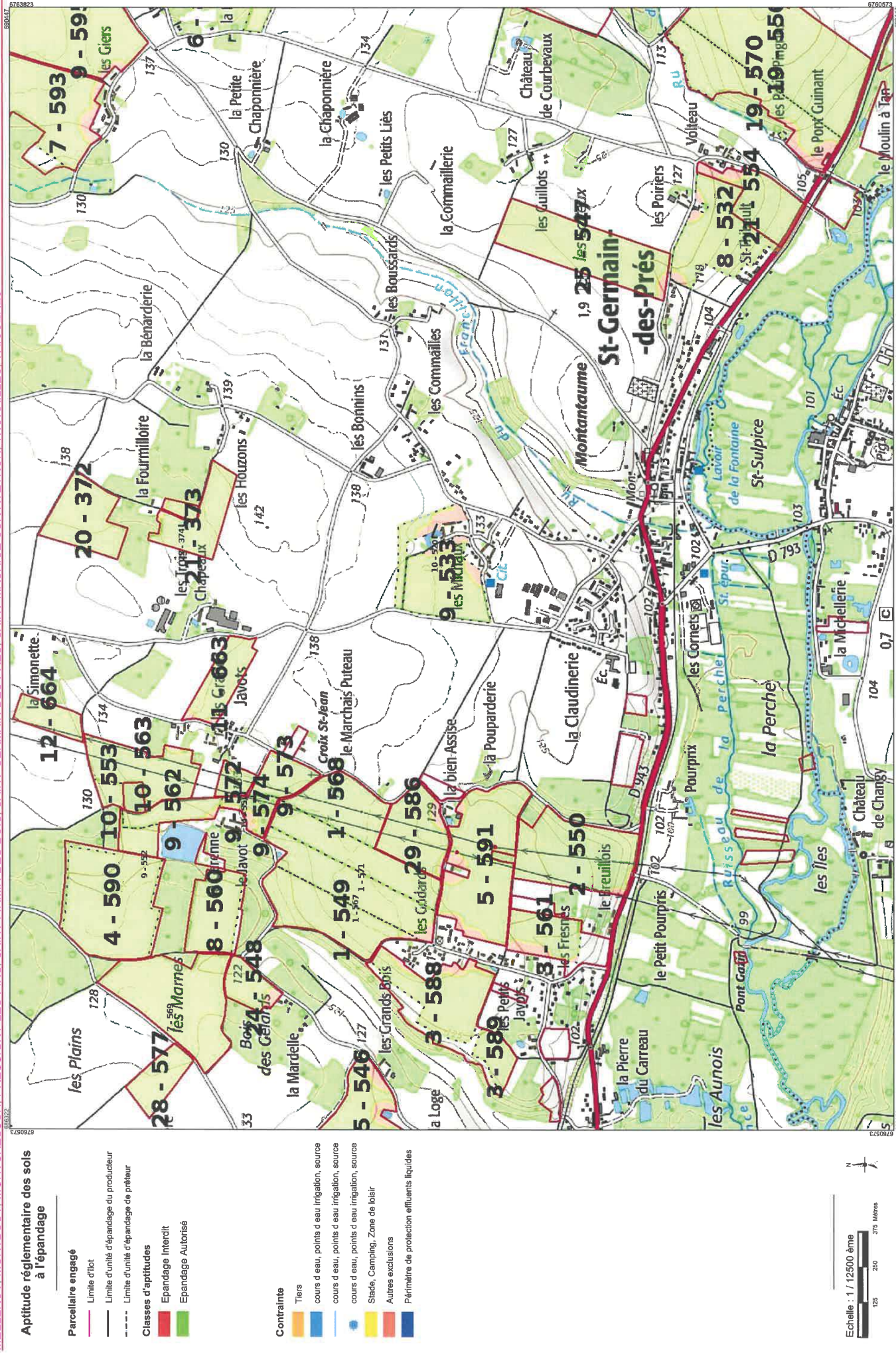


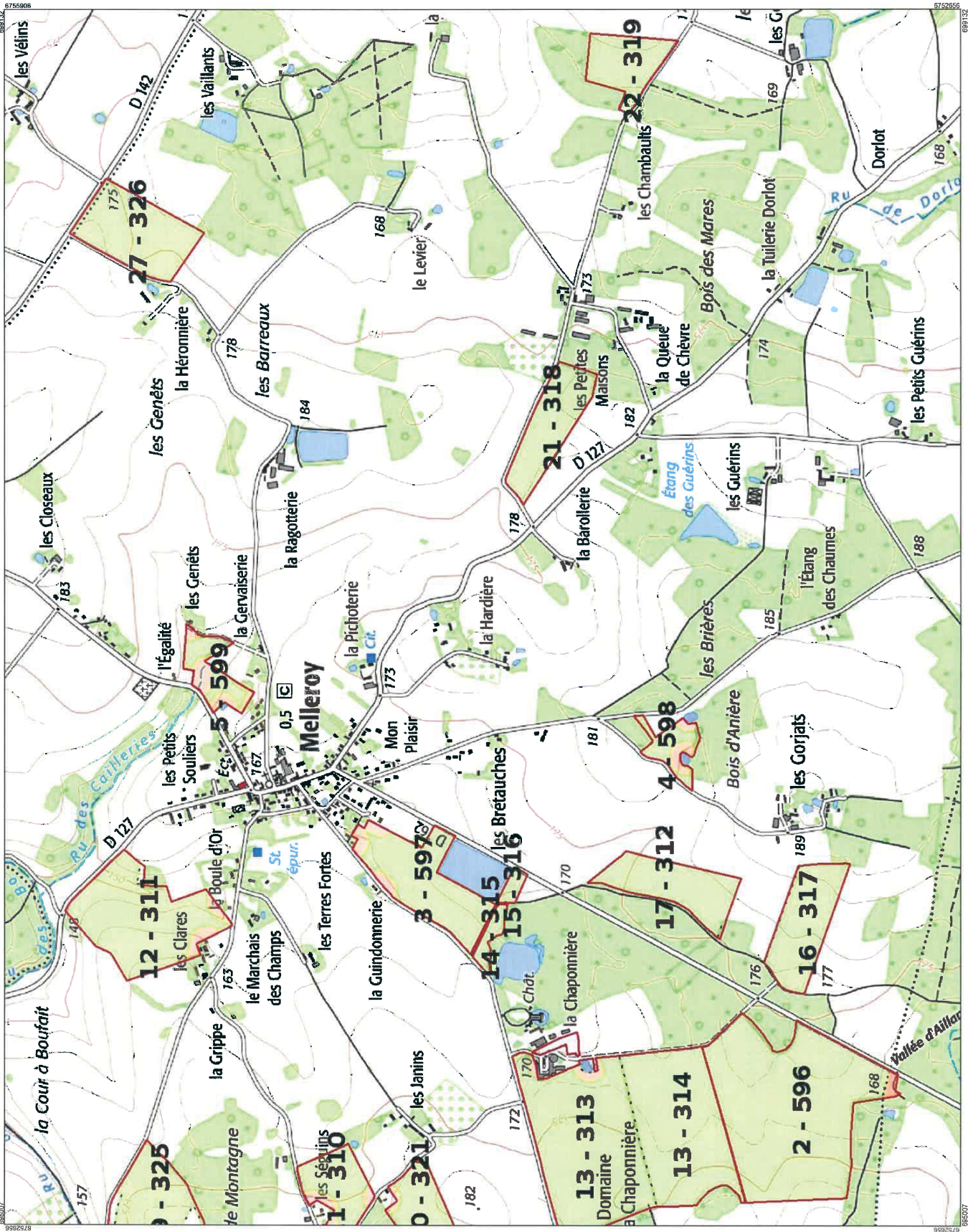
Aptitude réglementaire des sols à l'épandage

- Parcelle engagée
- Limite d'irrigation
- Limite d'unité d'épandage du producteur
- Limite d'unité d'épandage de prêteur
- Classes d'aptitudes**
- Epandage Interdit
- Epandage Autorisé

- Contrainte**
- Tiers
- cours d'eau, points d'eau irrigation, source
- cours d'eau, points d'eau irrigation, source
- cours d'eau, points d'eau irrigation, source
- Stads, Camping, Zone de loisir
- Autres exclusions
- Périmètre de protection effluents liquides



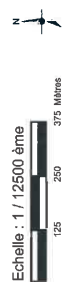


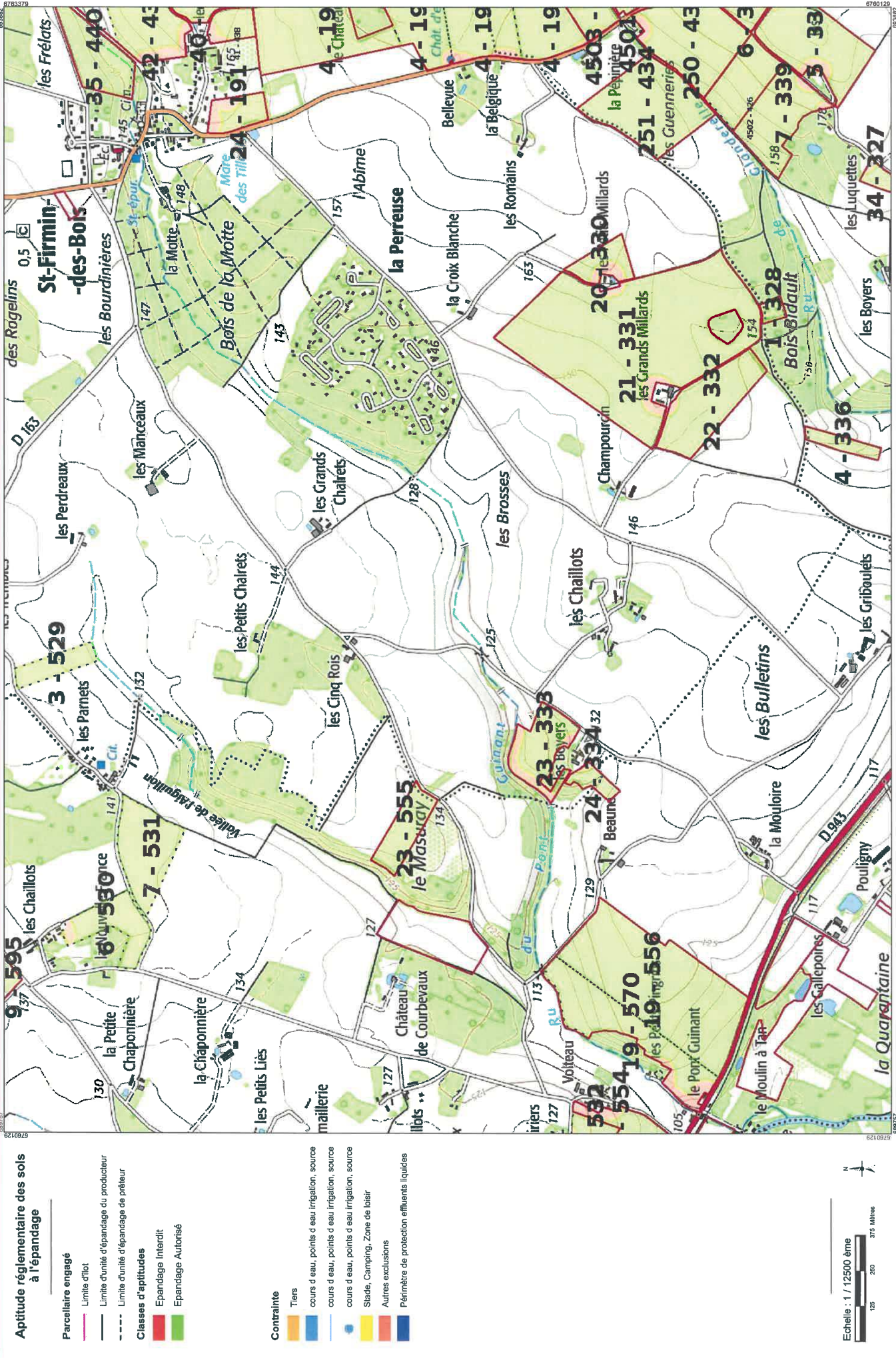


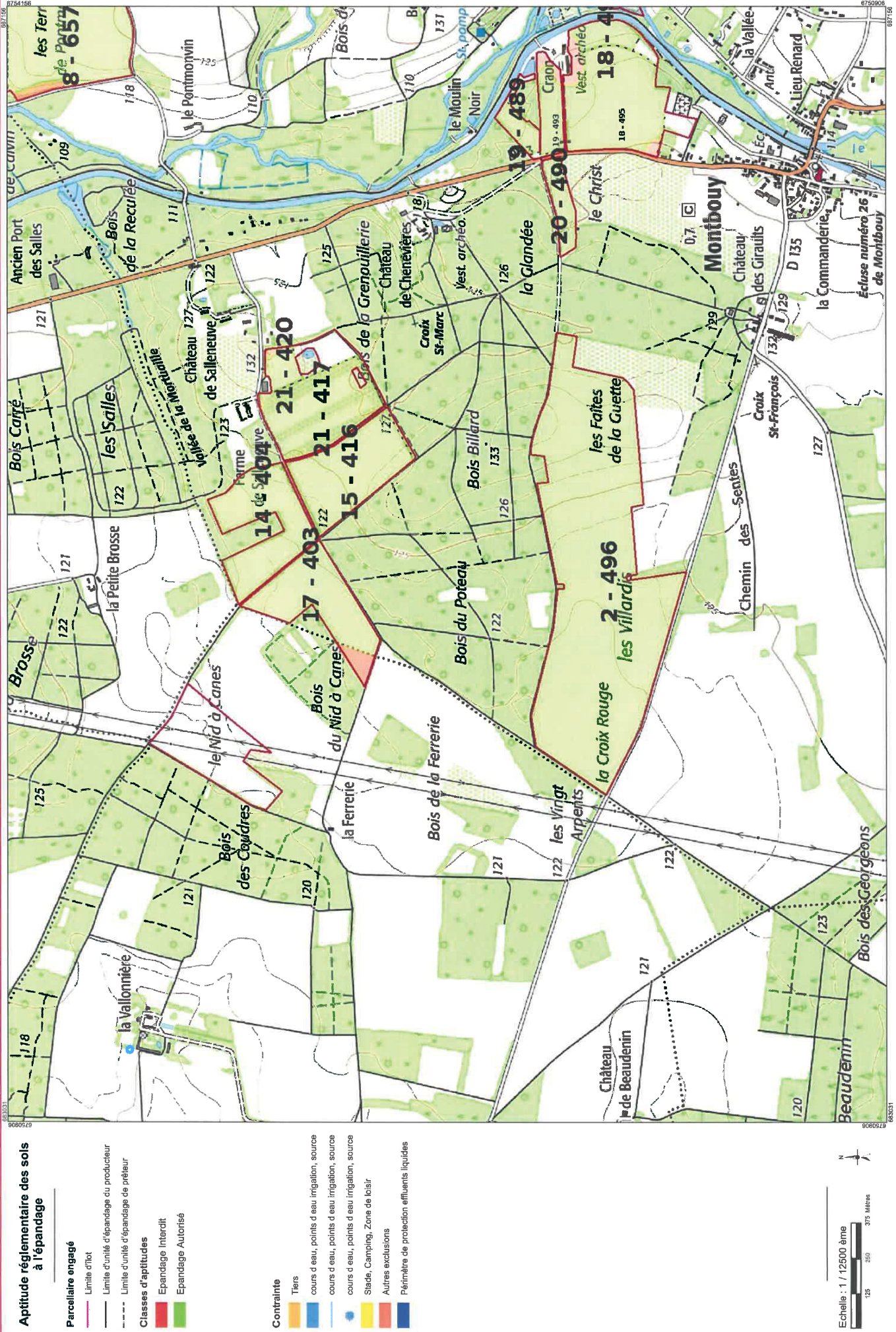
Aptitude réglementaire des sols à l'épandage

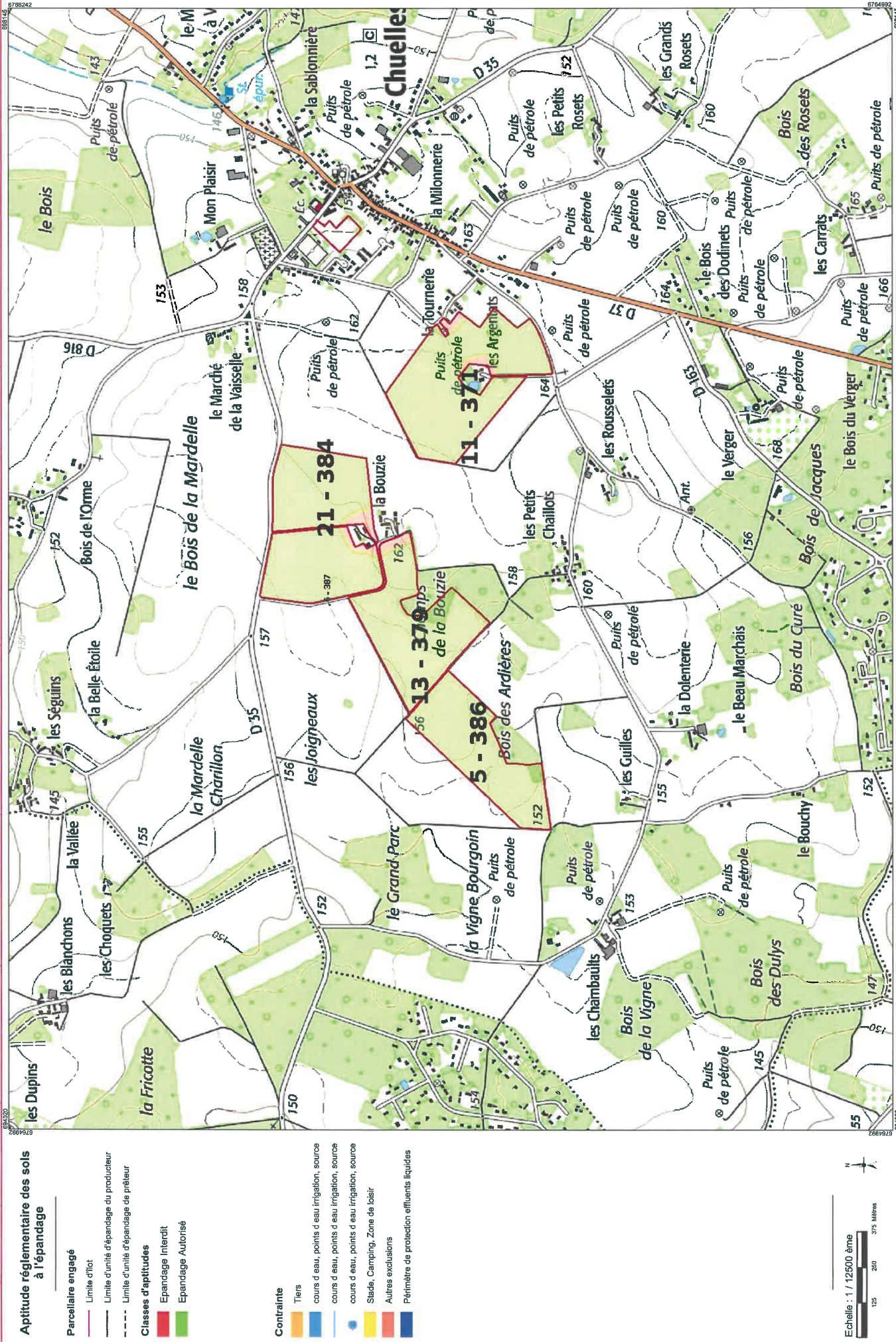
- Parcelaire engagé**
- Limite d'efflot
 - Limite d'unités d'épandage du producteur
 - - - Limite d'unités d'épandage de piètreur
- Classes d'aptitudes**
- Epandage Interdit
 - Epandage Autorisés

- Contrainte**
- Tiers
 - cours d'eau, points d'eau irrigation, source
 - cours d'eau, points d'eau irrigation, source
 - cours d'eau, points d'eau irrigation, source
 - Stads, Camping, Zone de loisir
 - Autres exclusions
 - Périmètre de protection effluents liquides









Aptitude réglementaire des sols à l'épandage

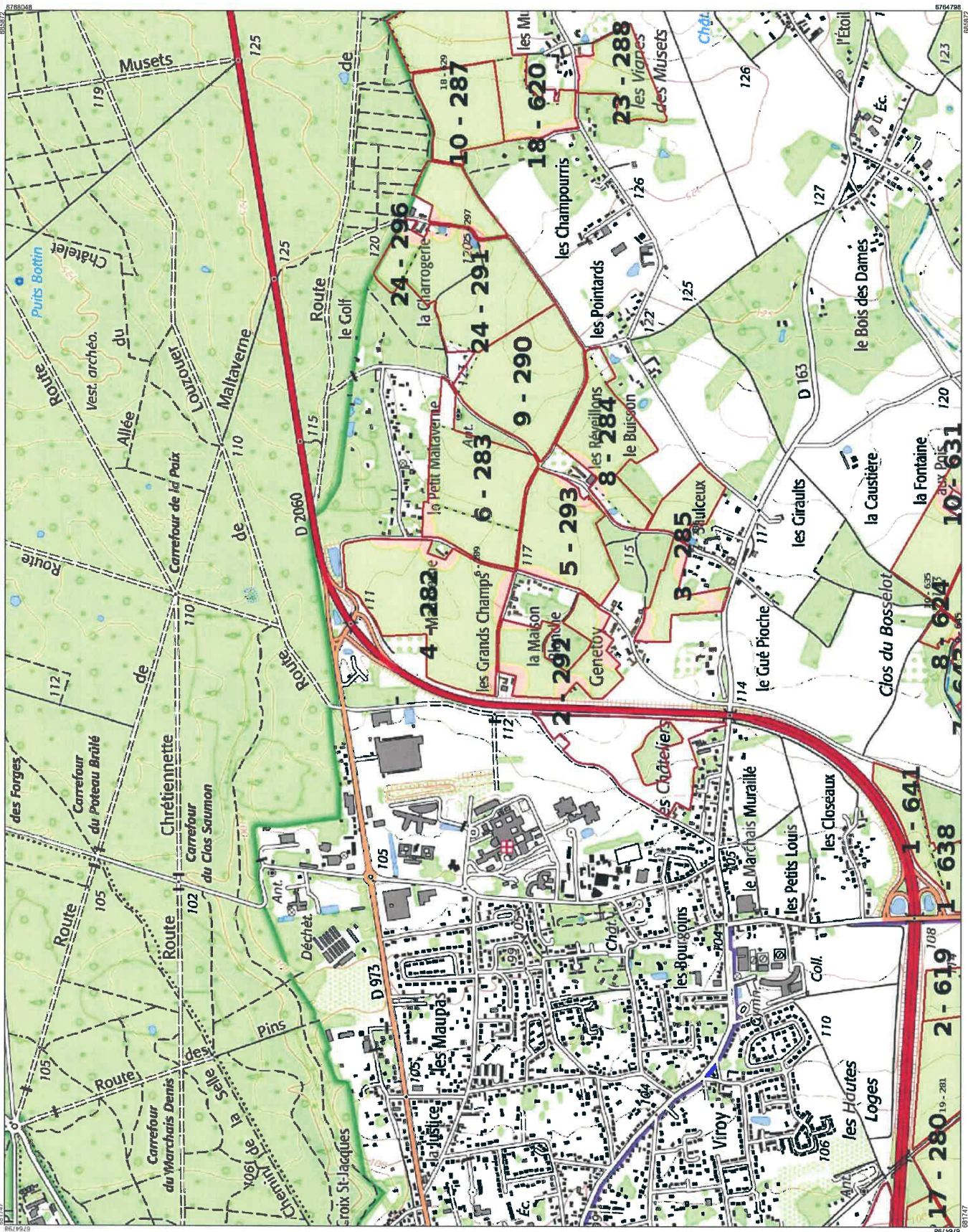
- Parcellaire engagé**
- Limite d'ilot
 - Limite d'unité d'épandage du producteur
 - - - Limite d'unité d'épandage de prêteur
- Classes d'aptitudes**
- Epandage Interdit
 - Epandage Autorisés

- Contrainte**
- Tiers
 - cours d'eau, points d'eau irrigation, source
 - cours d'eau, points d'eau irrigation, source
 - cours d'eau, points d'eau irrigation, source
 - Stade, Camping, Zone de loisir
 - Autres exclusions
 - Périmètre de protection effluents liquides

Echelle : 1 / 12500 ème

0 125 250 375 Mètres

N

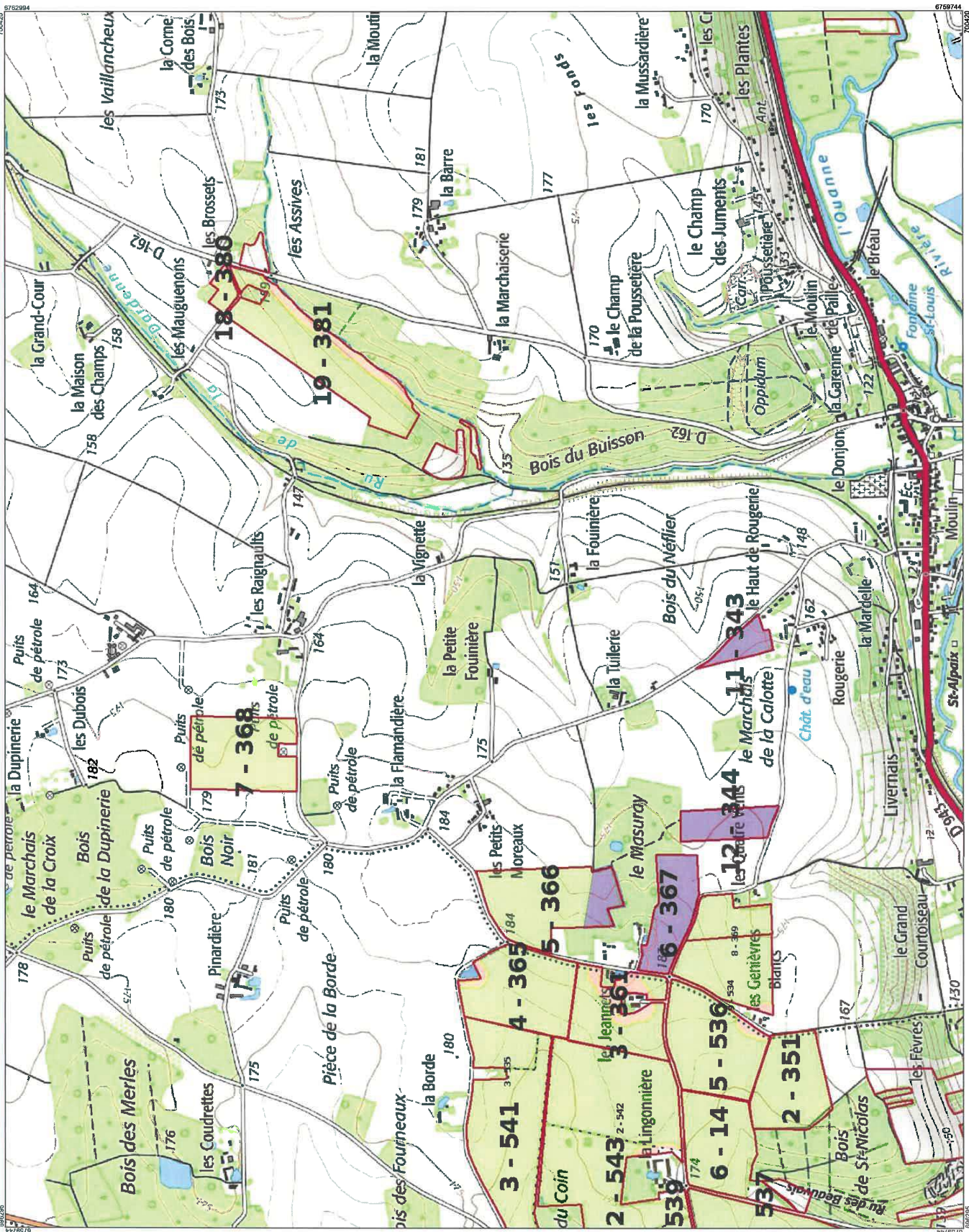


Aptitude réglementaire des sols à l'épandage

- Parcelle engagée**
- Limite d'ilot
 - Limite d'unité d'épandage du producteur
 - - - Limite d'unité d'épandage de prêteur
- Classes d'aptitudes**
- Epandage Interdit
 - Epandage Autorisés

- Contrainte**
- Tiers
 - cours d'eau, points d'eau irrigation, source
 - cours d'eau, points d'eau irrigation, source
 - cours d'eau, points d'eau irrigation, source
 - Stede, Camping, Zone de loisir
 - Autres exclusions
 - Périmètre de protection effluents liquides





Aptitude réglementaire des sols à l'épandage

Parcelle engagée

- Limite d'ilot
- Limite d'unités d'épandage du producteur
- - - Limite d'unités d'épandage de prêteur

Classes d'aptitudes

- Epandage Interdit
- Epandage Autorisé

Contrainte

- Tiers
- cours d'eau, points d'eau irrigation, source
- cours d'eau, points d'eau irrigation, source
- cours d'eau, points d'eau irrigation, source
- Stade, Camping, Zone de loisir
- Autres exclusions
- Périmètre de protection effluents liquides

Echelle : 1 / 12500 ème

0 125 250 375 Mètres

↑ N

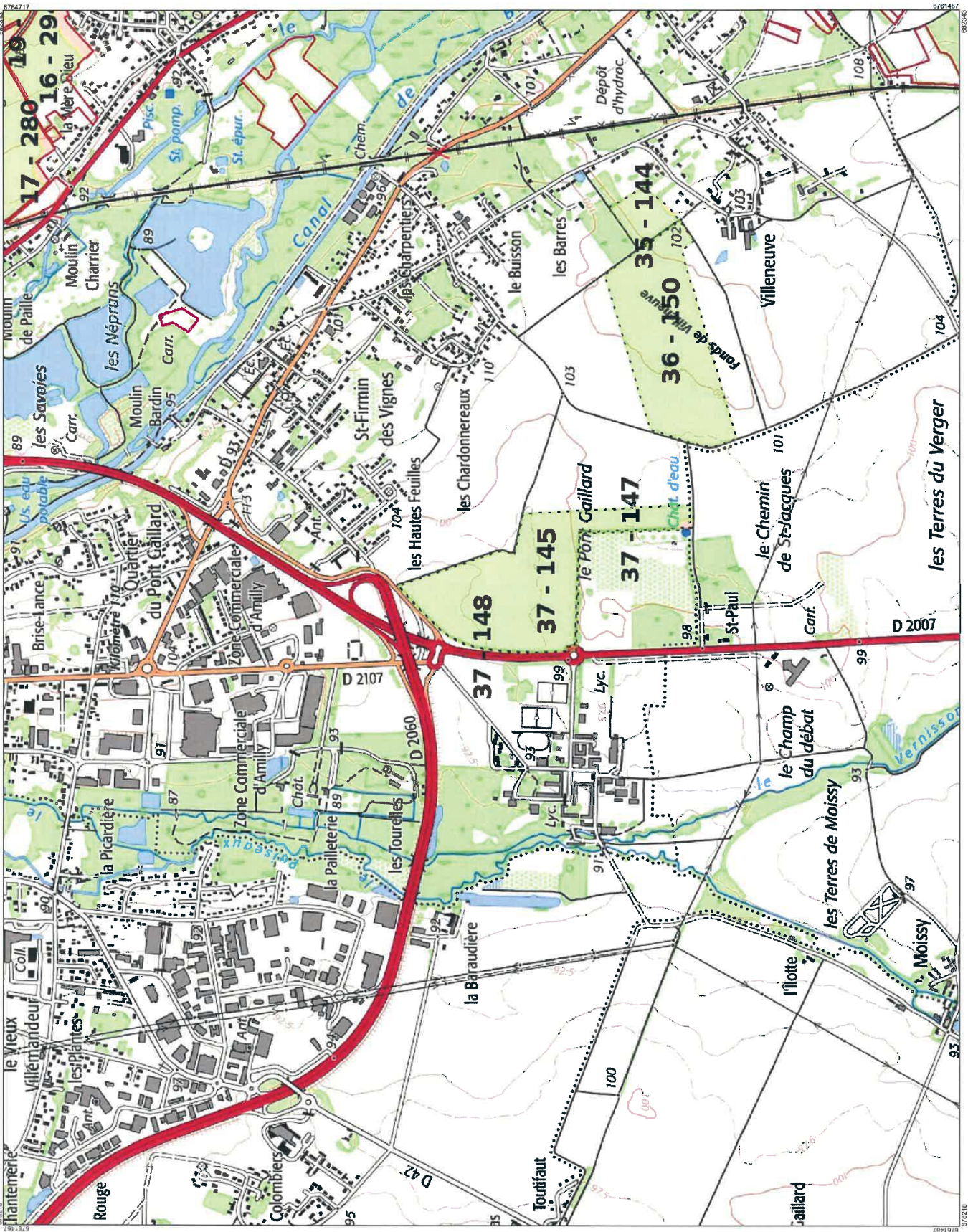


Aptitude réglementaire des sols à l'épandage

- Parcelle engagée**
- Limite d'ilot
 - Limite d'unité d'épandage du producteur
 - - - Limite d'unité d'épandage de prêteur
- Classes d'aptitudes**
- Epandage Interdit
 - Epandage Autorisé

- Contrainte**
- Tiers
 - cours d'eau, points d'eau irrigation, source
 - cours d'eau, points d'eau irrigation, source
 - cours d'eau, points d'eau irrigation, source
 - Stads, Camping, Zone de loisir
 - Autres exclusions
 - Périmètre de protection effluents liquides



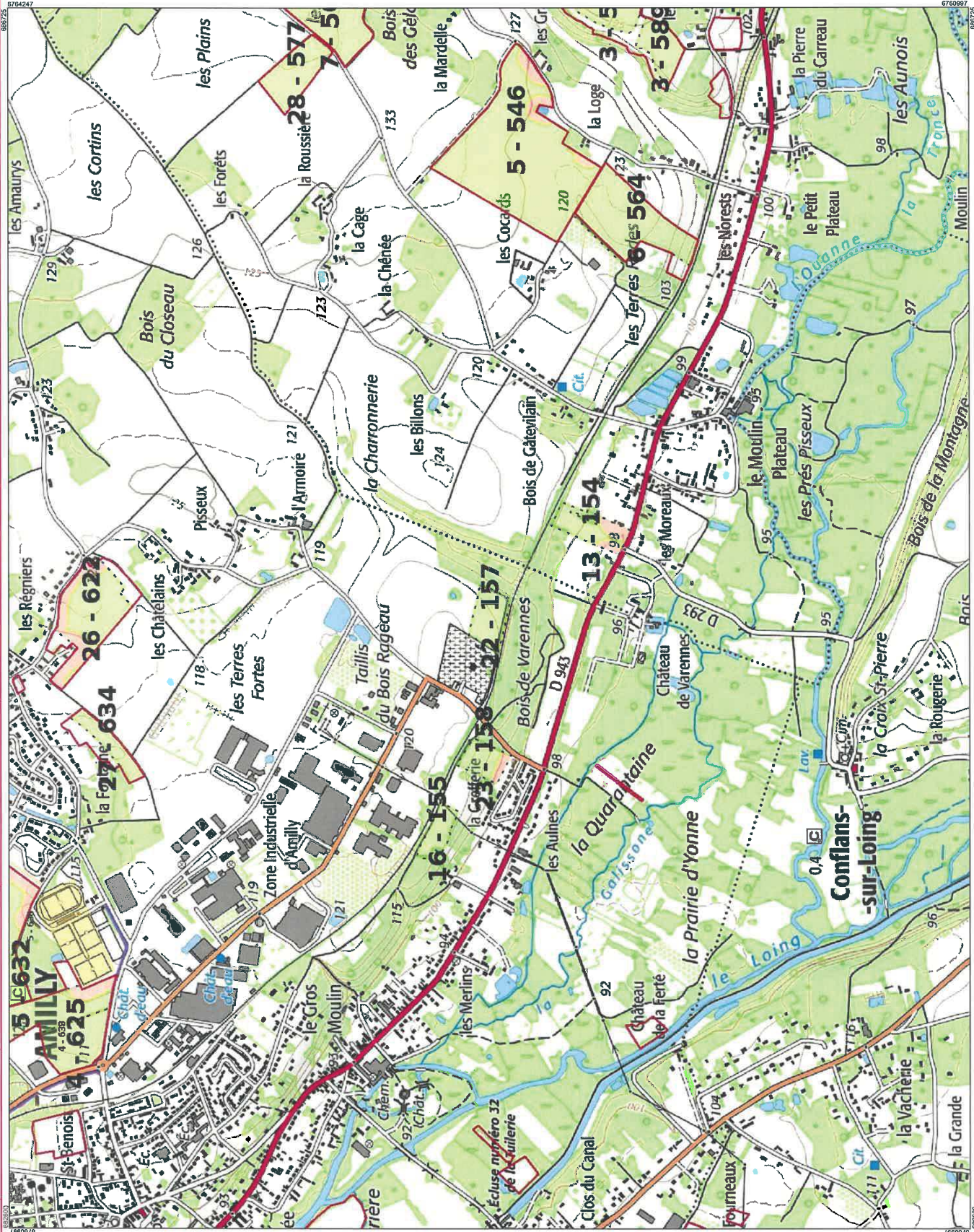


Aptitude réglementaire des sols à l'épandage

- Parcelle engagée**
- Limite d'ilot
 - Limite d'unité d'épandage du producteur
 - - - Limite d'unité d'épandage de prêteur
- Classes d'aptitudes**
- Epandage Interdit
 - Epandage Autorisés

- Contrainte**
- Tiers
 - cours d'eau, points d'eau irrigation, source
 - cours d'eau, points d'eau irrigation, source
 - cours d'eau, points d'eau irrigation, source
 - Stads, Camping, Zone de loisir
 - Autres exclusions
 - Périmètre de protection effluents liquides





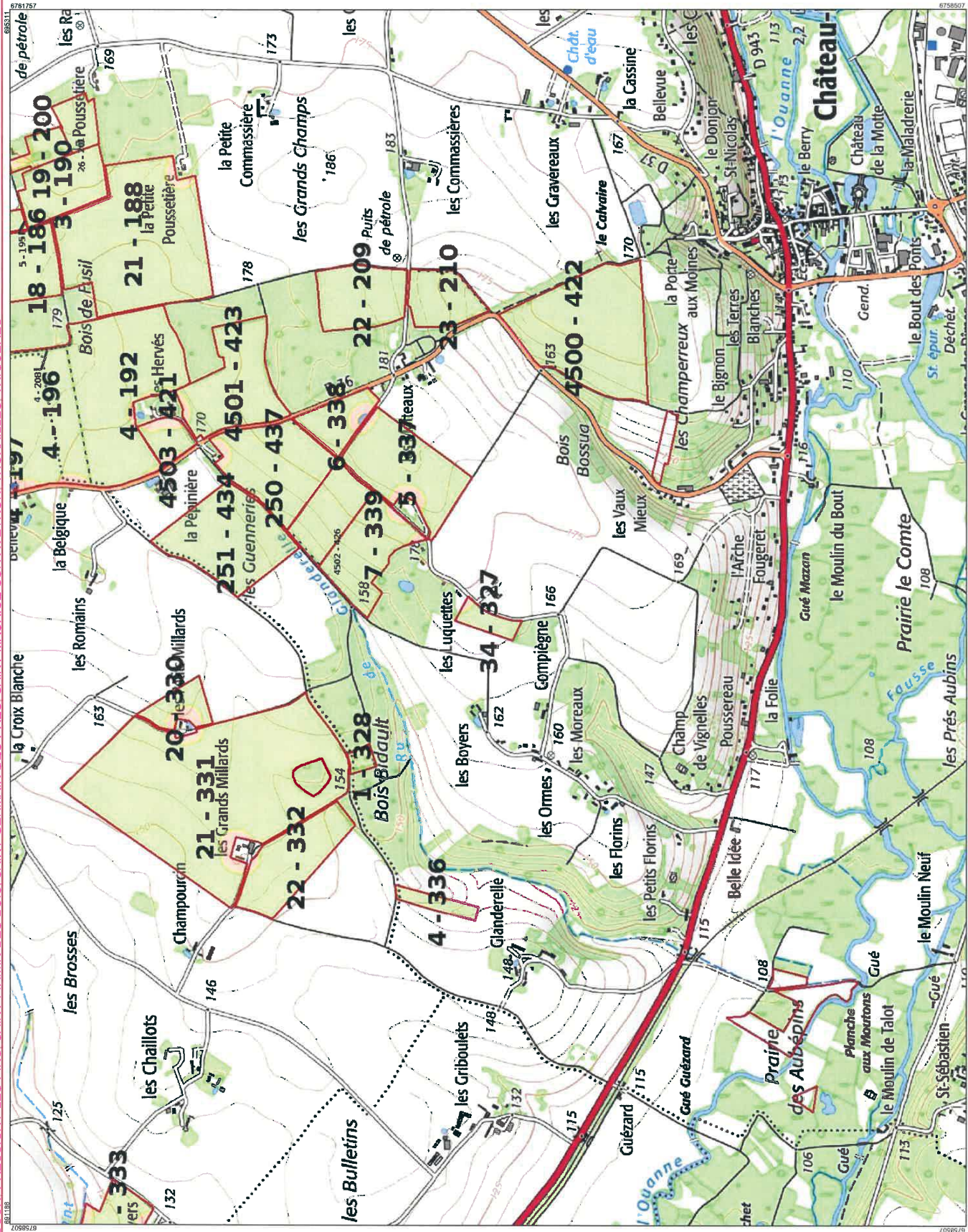
Aptitude réglementaire des sols à l'épandage

- Parcelle engagée**
- Limite d'hot
 - Limite d'unité d'épandage du producteur
 - - - Limite d'unité d'épandage de prêteur

- Classes d'aptitudes**
- Epandage Interdit
 - Epandage Autorisé

- Contrainte**
- Tiers
 - cours d'eau, points d'eau irrigation, source
 - cours d'eau, points d'eau irrigation, source
 - cours d'eau, points d'eau irrigation, source
 - Stads, Camping, Zone de loisir
 - Autres exclusions
 - Périmètre de protection effluents liquides





Aptitude réglementaire des sols à l'épandage

- Parcelle engagée à l'épandage**
- Limite d'unité
 - Limite d'unité d'épandage du producteur
 - - - Limite d'unité d'épandage de piètre
- Classes d'aptitudes**
- Epandage Interdit
 - Epandage Autorisé

- Contrainte**
- Tiers
 - cours d'eau, points d'eau irrigation, source
 - cours d'eau, points d'eau irrigation, source
 - Stèle, Camping, Zone de loisir
 - Autres exclusions
 - Périmètre de protection effluents liquides





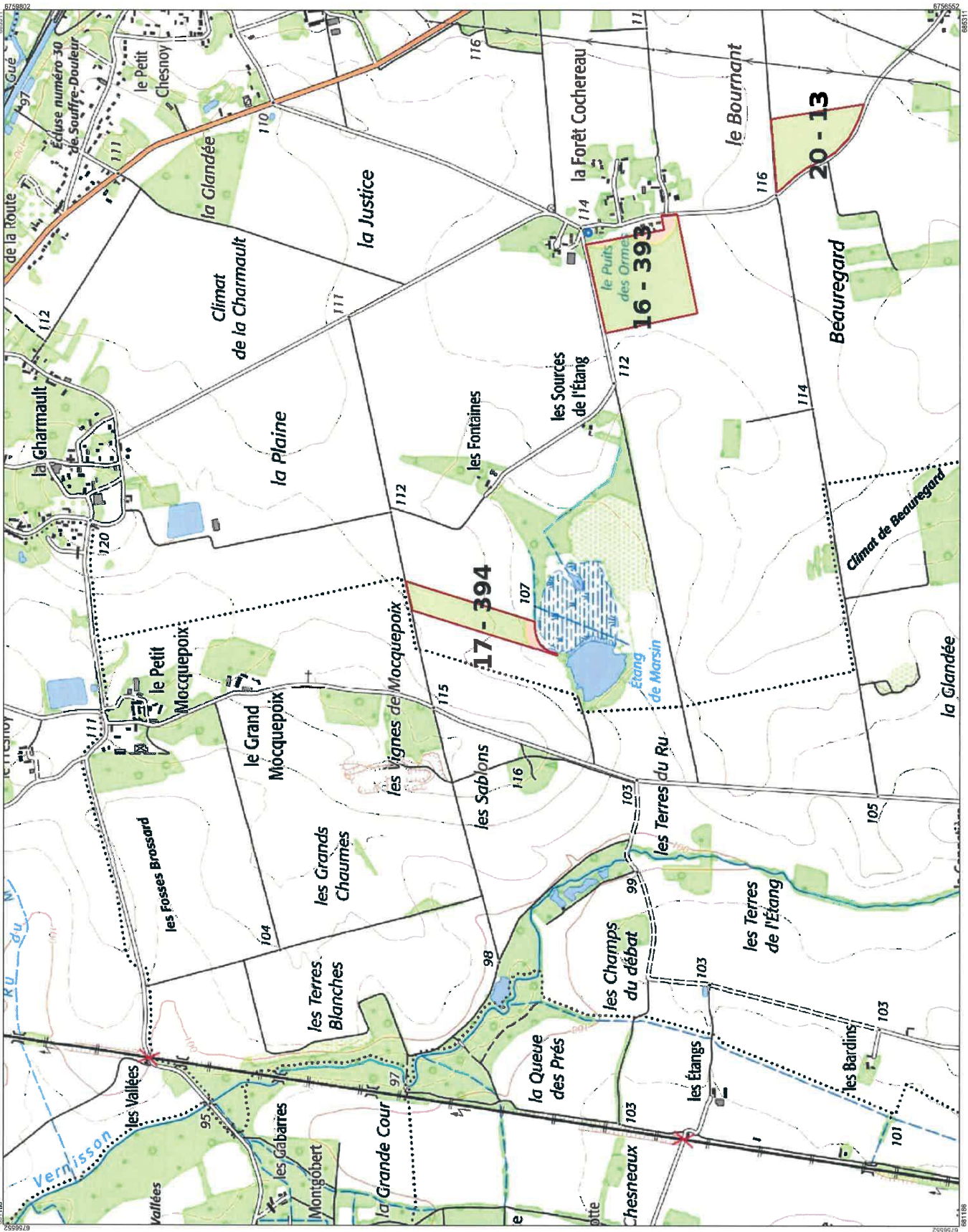
Aptitude réglementaire des sols à l'épandage

- Parcelaire engagé**
- Limite d'ilot
 - Limite d'unité d'épandage du producteur
 - - - Limite d'unité d'épandage de prêteur

- Classes d'aptitudes**
- Epandage Interdit
 - Epandage Autorisé

- Contrainte**
- Tiers
 - cours d'eau, points d'eau irrigation, source
 - cours d'eau, points d'eau irrigation, source
 - cours d'eau, points d'eau irrigation, source
 - Stads, Camping, Zone de loisir
 - Autres exclusions
 - Périmètre de protection effluents liquides

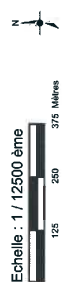


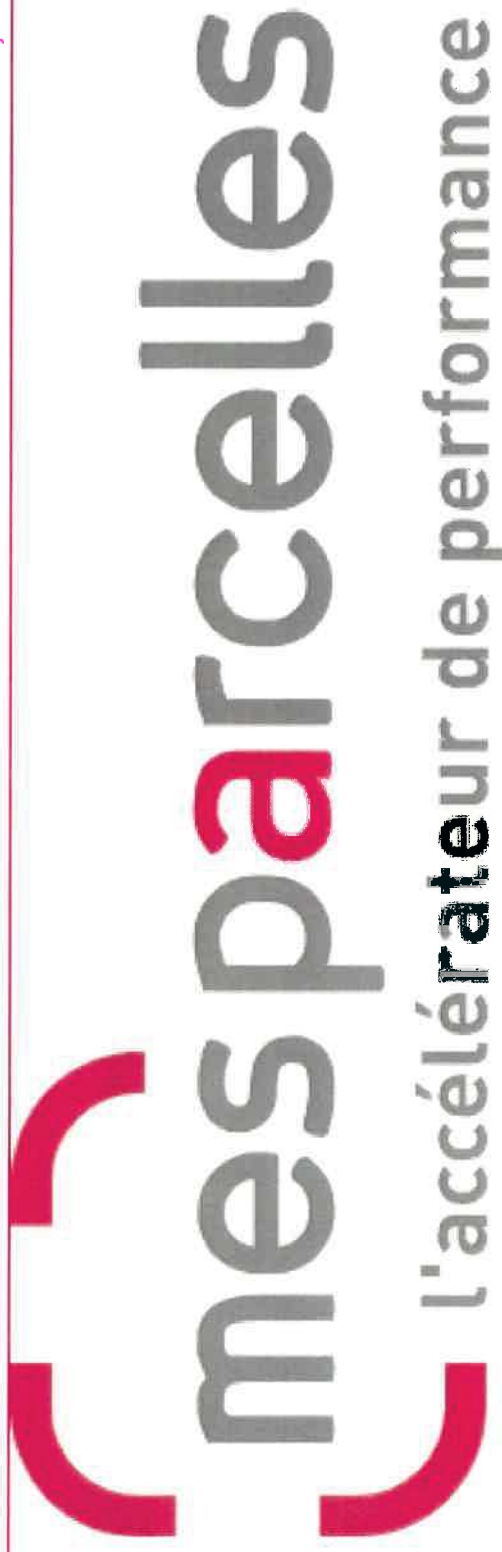


Aptitude réglementaire des sols à l'épandage

- Parcellaire engagé**
- Limite d'unité
 - Limite d'unité d'épandage du producteur
 - - - Limite d'unité d'épandage de prêteur
- Classes d'aptitudes**
- Epandage Interdit
 - Epandage Autorisé

- Contrainte**
- Tiers
 - cours d'eau, points d'eau irrigation, source
 - cours d'eau, points d'eau irrigation, source
 - cours d'eau, points d'eau irrigation, source
 - Stads, Camping, Zone de loisir
 - Autres exclusions
 - Périmètre de protection effluents liquides





Plans d'épandage

Plan d'épandage du 06 janvier 2021

Tableaux des surfaces

SAS ENVO 45
LES TROIS CHAPEAUX
45220 SAINT-GERMAIN-DES-PRES

Siret : 84779338700014 Pacage : 450000014

Conditions d'application

Régime : IC - Installation classée

Effluent : digestat agricole liquide

Conditions d'épandage : épandage près sol et enfouissement 12 h



Rappel réglementaire relatif au calcul des surfaces épandables

Motif d'exclusion	Distance d'exclusion en m	Épandage
Autres exclusions - EXC	toute la zone est concernée	Épandage Interdit
cours d'eau, points d'eau irrigation, source - HYD	35	Épandage Interdit
Périmètre de protection effluents liquides interdits - PPL	toute la zone est concernée	Épandage Interdit
Stade, Camping, Zone de loisir - BAT	50	Épandage Interdit
Tiers - HAB	50	Épandage Interdit



Surfaces engagées par exploitation et par îlot

Exploitation : EARL Yves DENIAU de MONTBOUY

Raison sociale	N° Îlot	N° Unité	Commune	Surfaces en ha	Surfaces non épanchables ha	Motif (non épanchable)	Surfaces épanchables ha	
EARL Yves DENIAU	1	138	CHATEAU-RENAUD	5,92	0,19	HAB,HYD	5,73	
	2	135	CHATEAU-RENAUD	24,37			24,37	
	4	10	CHATEAU-RENAUD	3,60	1,56	EXC	2,04	
	5	136	CHATEAU-RENAUD	12,49			12,49	
		137	CHATEAU-RENAUD	31,84	1,15	HAB,HYD	30,69	
	8	141	CHATEAU-RENAUD	21,28	0,20	HAB	21,08	
	11	140	MELLEROY	14,34			14,34	
	12	139	MELLEROY	15,25	0,10	HAB	15,15	
	13	134	GY-LES-NONAINS	19,82			19,82	
		211	GY-LES-NONAINS	0,55			0,55	
	14	142	MELLEROY	11,24			11,24	
	15	143	MELLEROY	21,33			21,33	
	Total				182,03	3,20		178,83



Surfaces engagées par exploitation et par îlot

Exploitation : EARL DEMARS de MONTBOUY

Raison sociale	N° Îlot	N° Unité	Commune	Surfaces en ha	Surfaces non épanchées ha	Motif (non épanchable)	Surfaces épanchées ha
EARL DEMARS	2	496	MONTBOUY	56,48			56,48
		488	GY-LES-NONAINS	4,04			4,04
	6	484	GY-LES-NONAINS	8,78			8,78
		491	GY-LES-NONAINS	9,03	0,95	HAB	8,08
	8	483	MONTCRESSON	10,82	4,35	HAB,HYD	6,47
	12	485	MONTCRESSON	10,21	2,61	HAB,HYD	7,60
	13	486	MONTCRESSON	11,45	0,33	HAB	11,12
	14	494	MONTCRESSON	8,17	0,92	HAB	7,25
		492	MONTBOUY	2,45	0,28	HAB	2,17
	18	495	MONTBOUY	13,11	0,87	HAB	12,24
			MONTBOUY	1,59			1,59
		493	MONTBOUY	3,06	0,46	HAB	2,60
	20	490	MONTBOUY	2,48			2,48



Raison sociale	N° îlot	N° Unité	Commune	Surfaces en ha	Surfaces non épançables ha	Motif (non épançable)	Surfaces épançables ha
EARL DEMARS	30	12	GY-LES-NONAINS	7,75	0,83	EXC,HAB	6,92
Total				149,42	11,60		137,82



Surfaces engagées par exploitation et par îlot

Exploitation : PATILLAUT Christophe de MELLEROY

Raison sociale	N° îlot	N° Unité	Commune	Surfaces en ha	Surfaces non épançables ha	Motif (non épançable)	Surfaces épançables ha
PATILLAUT Christophe	1	309	CHATEAU-RENARD	19,37			19,37
	2	320	CHATEAU-RENARD	50,40	1,11	HAB	49,29
	4	322	LA CHAPELLE- SUR-AVEYRON	31,69	1,30	HAB	30,39
	5	323	LA CHAPELLE- SUR-AVEYRON	1,86			1,86
	6	324	LA CHAPELLE- SUR-AVEYRON	16,83			16,83
	9	325	MELLEROY	17,20	0,25	HAB	16,95
	10	321	MELLEROY	9,18	0,22	HAB	8,96
	11	310	MELLEROY	5,12	0,92	HAB	4,20
	12	311	MELLEROY	12,73	0,87	HAB	11,86
	13	313	MELLEROY	19,95	0,94	HAB,HYD	19,01
		314	MELLEROY	14,94			14,94
	14	315	MELLEROY	1,04			1,04
	15	316	MELLEROY	0,64			0,64
	16	317	MELLEROY	6,92			6,92



Raison sociale	N° îlot	N° Unité	Commune	Surfaces en ha	Surfaces non épanchables ha	Motif (non épanchable)	Surfaces épanchables ha
PATILLAUT Christophe	17	312	MELLEROY	6,41			6,41
	21	318	MELLEROY	6,13			6,13
	22	319	MELLEROY	4,76			4,76
	27	326	MELLEROY	8,43	0,01	HAB	8,42
	Total			233,60	5,62		227,98



Surfaces engagées par exploitation et par îlot

Exploitation : **PLASSARD Jean-Luc** de LA SELLE-EN-HERMOY

Raison sociale	N° Îlot	N° Unité	Commune	Surfaces en ha	Surfaces non épandables ha	Motif (non épandable)	Surfaces épandables ha
PLASSARD Jean-Luc	1	179	LA SELLE-EN-HERMOY	0,11	0,10	HAB	0,01
		181	LA SELLE-EN-HERMOY	7,60	0,40	HAB	7,20
	2	180	LA SELLE-EN-HERMOY	3,82	0,19	HAB	3,63
		182	LA SELLE-EN-HERMOY	1,27	0,26	HAB	1,01
	5	173	LA SELLE-EN-HERMOY	1,42			1,42
		176	LA SELLE-EN-HERMOY	4,93	0,32	HAB	4,61
		177	LA SELLE-EN-HERMOY	1,80			1,80
	6	169	LA SELLE-EN-HERMOY	8,64			8,64
		174	LA SELLE-EN-HERMOY	5,97	0,04	HAB	5,93
	7	175	LA SELLE-EN-HERMOY	5,15			5,15
		178	LA SELLE-EN-HERMOY	6,40	0,01	HAB	6,39
170		LA SELLE-EN-HERMOY	8,90	0,60	HAB	8,30	
11	171	LA SELLE-EN-HERMOY	0,88			0,88	
	172	LA SELLE-EN-HERMOY	0,45			0,45	



Raison sociale	N° Îlot	N° Unité	Commune	Surfaces en ha	Surfaces non épanchables ha	Motif (non épanchable)	Surfaces épanchables ha	
PLASSARD Jean-Luc	13	154	SAINT-GERMAIN-DES-PRES	2,25	0,73	HAB	1,52	
	15	11	AMILLY	3,17	0,10	HAB	3,07	
	16	155	AMILLY	1,26			1,26	
	22	157	AMILLY	2,03			2,03	
	23	158	AMILLY	1,56	0,32	HAB	1,24	
	35	144	AMILLY	2,59	0,06	HAB	2,53	
	36	150	AMILLY	18,72			18,72	
	37	145	AMILLY	21,26	0,12	HYD	21,14	
		147	AMILLY	0,50	0,04	HYD	0,46	
		148	AMILLY	0,17			0,17	
	Total				110,85	3,29		107,56



Surfaces engagées par exploitation et par îlot

Exploitation : RIGLET Julien de CHATEAU-RENARD

Raison sociale	N° Îlot	N° Unité	Commune	Surfaces en ha	Surfaces non épanables ha	Motif (non épanable)	Surfaces épanables ha
RIGLET Julien	2	351	CHATEAU-RENARD	7,21	0,02	HAB	7,19
	3	361	CHATEAU-RENARD	7,58	2,07	HAB,HYD	5,51
	4	365	CHATEAU-RENARD	9,17	0,44	HYD	8,73
	5	366	TRIGUERES	9,79	1,82	PPL	7,97
	6	367	TRIGUERES	5,15	5,15	HAB,HYD,PPL	
	7	368	TRIGUERES	8,58			8,58
	8	369	TRIGUERES	3,21	0,06	HAB	3,15
	10	342	TRIGUERES	4,56			4,56
	11	343	TRIGUERES	1,73	1,73	HAB,PPL	
	12	344	TRIGUERES	3,29	3,29	PPL	
	13	345	CHATEAU-RENARD	0,86			0,86
	14	346	CHATEAU-RENARD	2,05	0,17	HAB	1,88
	16	348	DOUCHY-MONTCORBON	29,67	3,85	HAB,HYD	25,82
	17	349	DOUCHY-MONTCORBON	18,23	0,50	HYD	17,73



Raison sociale	N° Îlot	N° Unité	Commune	Surfaces en ha	Surfaces non épançables ha	Motif (non épançable)	Surfaces épançables ha
RIGLET Julien	19	350	DOUCHY-MONTCORBON	14,19	0,57	HAB	13,62
	20	352	DOUCHY-MONTCORBON	3,81	0,27	HAB	3,54
	21	353	DOUCHY-MONTCORBON	13,99	2,18	HAB,HYD	11,81
	22	354	DOUCHY-MONTCORBON	1,61			1,61
	23	355	DOUCHY-MONTCORBON	3,60	0,57	HYD	3,03
	24	356	DOUCHY-MONTCORBON	3,83			3,83
	26	357	DOUCHY-MONTCORBON	10,98	0,76	HAB	10,22
	27	358	DOUCHY-MONTCORBON	1,22	0,23	HAB	0,99
	28	359	DOUCHY-MONTCORBON	0,73			0,73
	29	360	DOUCHY-MONTCORBON	6,42	0,51	HAB	5,91
	30	362	DOUCHY-MONTCORBON	2,60	0,61	HAB	1,99
	32	364	DOUCHY-MONTCORBON	1,84	0,30	HAB,HYD	1,54
	Total				175,90	25,10	



Surfaces engagées par exploitation et par îlot

Exploitation : GIBERT Cédric de SAINT-GERMAIN-DES-PRES

Raison sociale	N° Îlot	N° Unité	Commune	Surfaces en ha	Surfaces non épanchées ha	Motif (non épanchable)	Surfaces épanchées ha
GIBERT Cédric	3	588	SAINT-GERMAIN-DES-PRES	7,48	0,83	HAB	6,65
		589	SAINT-GERMAIN-DES-PRES	2,00			2,00
	4	590	SAINT-GERMAIN-DES-PRES	12,32			12,32
		591	SAINT-GERMAIN-DES-PRES	12,67	1,48	HAB	11,19
	7	593	SAINT-GERMAIN-DES-PRES	19,95	1,47	HAB	18,48
		587	SAINT-GERMAIN-DES-PRES	16,20	1,84	HAB	14,36
	9	592	SAINT-GERMAIN-DES-PRES	12,13	0,78	HAB	11,35
		595	SAINT-GERMAIN-DES-PRES	21,53	0,45	HAB	21,08
	11	578	SAINT-GERMAIN-DES-PRES	5,66	0,81	HAB	4,85
		579	SAINT-GERMAIN-DES-PRES	1,56	0,21	HAB	1,35
	13	575	SAINT-GERMAIN-DES-PRES	2,57			2,57
		580	SAINT-FIRMIN-DES-BOIS	12,89	0,79	HAB	12,10
	17	594	SAINT-FIRMIN-DES-BOIS	2,09	0,23	HAB	1,86
		581	SAINT-FIRMIN-DES-BOIS	1,87	0,07	HAB	1,80



Raison sociale	N° Îlot	N° Unité	Commune	Surfaces en ha	Surfaces non épandables ha	Motif (non épandable)	Surfaces épandables ha	
GIBERT Cédric	19	582	GY-LES-NONAINS	4,63			4,63	
	20	576	GY-LES-NONAINS	9,10	0,98	HAB	8,12	
	26	583	SAINT-FIRMIN-DES-BOIS	14,47	0,22	HAB	14,25	
		584	SAINT-FIRMIN-DES-BOIS	6,08	0,52	HAB	5,56	
		585	SAINT-FIRMIN-DES-BOIS	4,59	0,48	HAB	4,11	
	28	577	SAINT-GERMAIN-DES-PRES	3,06			3,06	
		586	SAINT-GERMAIN-DES-PRES	5,84	0,53	HAB	5,31	
	Total				178,69	11,69		167,00



Surfaces engagées par exploitation et par îlot

Exploitation : EARL LES COSSONS de AUTRE

Raison sociale	N° Îlot	N° Unité	Commune	Surfaces en ha	Surfaces non épanchées ha	Motif (non épanchable)	Surfaces épanchées ha
EARL LES COSSONS	5	431	AMILLY	13,44	0,41	HAB	13,03
	9	432	AMILLY	4,70	0,28	HAB	4,42
	13	433	AMILLY	11,24	1,71	HAB,HYD	9,53
	14	430	AMILLY	5,18	0,94	HAB	4,24
	32	436	SAINT-FIRMIN-DES-BOIS	4,98	1,08	HYD	3,90
	35	440	SAINT-FIRMIN-DES-BOIS	5,16	0,13	HAB	5,03
	38	441	SAINT-FIRMIN-DES-BOIS	20,78	1,60	HAB,HYD	19,18
	40	429	SAINT-FIRMIN-DES-BOIS	10,09	0,15	HAB	9,94
	41	438	SAINT-FIRMIN-DES-BOIS	1,84	0,31	HAB	1,53
	42	435	SAINT-FIRMIN-DES-BOIS	6,25	0,99	HAB	5,26
	43	439	SAINT-FIRMIN-DES-BOIS	3,87			3,87
250	437	CHATEAU-RENARD	8,97	0,39	HAB	8,58	
251	434	CHATEAU-RENARD	10,06			10,06	
Total				106,56	7,99		98,57



Surfaces engagées par exploitation et par îlot

Exploitation : LACROIX Patrick de LA SELLE-EN-HERMOY

Raison sociale	N° Îlot	N° Unité	Commune	Surfaces en ha	Surfaces non épandables ha	Motif (non épandable)	Surfaces épandables ha
LACROIX Patrick	3	529	SAINT-FIRMIN-DES-BOIS	2,25			2,25
	6	530	SAINT-GERMAIN-DES-PRES	4,17	0,32	HAB	3,85
	7	531	SAINT-GERMAIN-DES-PRES	6,08			6,08
	8	532	SAINT-GERMAIN-DES-PRES	8,35	0,58	HAB	7,77
	9	533	SAINT-GERMAIN-DES-PRES	7,02	0,77	HAB,HYD	6,25
	10	520	SAINT-GERMAIN-DES-PRES	2,35	0,91	HAB,HYD	1,44
	14	521	LA SELLE-EN-HERMOY	2,52	0,13	HAB	2,39
	15	522	LA SELLE-EN-HERMOY	2,71	0,79	HAB	1,92
	16	523	LA SELLE-EN-HERMOY	7,72			7,72
	17	524	LA SELLE-EN-HERMOY	1,83			1,83
	18	525	LA SELLE-EN-HERMOY	4,72			4,72
	20	526	LA SELLE-EN-HERMOY	6,64			6,64
	21	527	LA SELLE-EN-HERMOY	3,22			3,22



Raison sociale	N° Îlot	N° Unité	Commune	Surfaces en ha	Surfaces non épançables ha	Motif (non épançable)	Surfaces épançables ha
LACROIX Patrick	22	528	LA SELLE-EN-HERMOY	7,70			7,70
		Total		67,28	3,50		63,78

Conditions d'application : Régime : IC - Installation classée

Effluent : digestat agricole liquide

Conditions d'épandage : épandage près sol et

Page n°16 sur 47



Surfaces engagées par exploitation et par îlot

Exploitation : EARL DU VILLAGE de AUTRE

Raison sociale	N° Îlot	N° Unité	Commune	Surfaces en ha	Surfaces non épandables ha	Motif (non épandable)	Surfaces épandables ha	
EARL DU VILLAGE	21	424	MELLEROY	22,58			22,58	
	4500	422	CHATEAU-RENARD	15,32			15,32	
	4501	423	CHATEAU-RENARD	8,83	0,25	HAB	8,58	
	4502	426	CHATEAU-RENARD	4,69			4,69	
	4503	421	CHATEAU-RENARD	2,03	0,74	HAB,HYD	1,29	
	4510	427	MELLEROY	3,47			3,47	
	4511	428	MELLEROY	9,85			9,85	
	4521	425	AMILLY	1,92			1,92	
	Total				68,69	0,99		67,70



Surfaces engagées par exploitation et par îlot

Exploitation : QUENTIEN CHRISTOPHE de GY-LES-NONAINS

Raison sociale	N° îlot	N° Unité	Commune	Surfaces en ha	Surfaces non épanchées ha	Motif (non épanchable)	Surfaces épanchées ha
QUENTIEN CHRISTOPHE	1	474	GY-LES-NONAINS	18,28	1,37	HAB	16,91
		473	GY-LES-NONAINS	12,67			12,67
	2	476	GY-LES-NONAINS	7,75	0,21	HAB	7,54
		477	GY-LES-NONAINS	7,98			7,98
	4	478	GY-LES-NONAINS	12,61	0,51	HAB	12,10
	5	479	GY-LES-NONAINS	13,54	2,00	HAB	11,54
	6	480	GY-LES-NONAINS	9,39	1,18	HAB	8,21
	7	481	GY-LES-NONAINS	19,68	0,18	HAB	19,50
	8	482	GY-LES-NONAINS	2,48			2,48
9	475	MONTCRESSON	2,62	0,26	HAB	2,36	
Total				107,00	5,71		101,29

Conditions d'application : Régime : IC - Installation classée

Effluent : digestat agricole liquide

Conditions d'épandage : épandage près sol et

Page n°18 sur 47



Surfaces engagées par exploitation et par îlot

Exploitation : EARL LES BALLUS de LA CHAPELLE-SUR-AVEYRON

Raison sociale	N° Îlot	N° Unité	Commune	Surfaces en ha	Surfaces non épandables ha	Motif (non épandable)	Surfaces épandables ha
EARL LES BALLUS	1	510	LA CHAPELLE-SUR-AVEYRON	6,32	0,12	HAB	6,20
		513	LA CHAPELLE-SUR-AVEYRON	11,20	0,06	HAB	11,14
	2	512	LA CHAPELLE-SUR-AVEYRON	6,25			6,25
		508	LA CHAPELLE-SUR-AVEYRON	6,11	0,74	HAB	5,37
	3	509	LA CHAPELLE-SUR-AVEYRON	12,68			12,68
		511	LA CHAPELLE-SUR-AVEYRON	9,34	0,57	HAB	8,77
		514	LA CHAPELLE-SUR-AVEYRON	9,41	0,25	HAB	9,16
		515	LA CHAPELLE-SUR-AVEYRON	3,03			3,03
		516	LA CHAPELLE-SUR-AVEYRON	9,34			9,34
	5	517	LA CHAPELLE-SUR-AVEYRON	2,54			2,54
		518	MONTBOUY	21,13			21,13
	6	519	MONTBOUY	11,08	0,46	HAB	10,62
		662	MONTBOUY	15,21	0,07	EXC.HAB	15,14



Raison sociale	N° îlot	N° Unité	Commune	Surfaces en ha	Surfaces non épandables ha	Motif (non épandable)	Surfaces épandables ha
EARL LES BALLUS	8	661	MONTBOUY	4,34			4,34
		Total		127,98	2,27		125,71

Conditions d'application : Régime : IC - Installation classée

Effluent : digestat agricole liquide

Conditions d'épandage : épandage près sol et

Page n°20 sur 47



Surfaces engagées par exploitation et par îlot

Exploitation : EARL LES CERFS de MONTBOUY

Raison sociale	N° Îlot	N° Unité	Commune	Surfaces en ha	Surfaces non épandables ha	Motif (non épandable)	Surfaces épandables ha
EARL LES CERFS	1	415	GY-LES-NONAINS	7,10			7,10
		419	GY-LES-NONAINS	10,00	0,70	HYD	9,30
	2	411	GY-LES-NONAINS	3,45	0,50	HAB	2,95
		412	GY-LES-NONAINS	7,54	0,73	HAB	6,81
	4	413	GY-LES-NONAINS	5,77	0,43	HAB	5,34
	5	414	GY-LES-NONAINS	4,82			4,82
	6	408	MONTBOUY	7,60	0,58	HAB,HYD	7,02
	7	406	MONTBOUY	4,29	0,48	HAB	3,81
	8	407	MONTBOUY	2,19	0,01	HAB	2,18
	9	410	MONTBOUY	1,44	0,15	HAB	1,29
	11	401	MONTBOUY	8,43	0,82	HAB	7,61
		405	MONTBOUY	8,00	0,36	HAB	7,64
	12	418	MONTBOUY	8,64	0,30	HAB	8,34
409		MONTBOUY	8,80	0,65	HAB,HYD	8,15	



Raison sociale	N° Flot	N° Unité	Commune	Surfaces en ha	Surfaces non épandables ha	Motif (non épandable)	Surfaces épandables ha
EARL LES CERES	14	404	MONTBOUY	10,32			10,32
	15	416	MONTBOUY	10,46			10,46
	17	403	MONTBOUY	9,86	0,88	EXC	8,98
	20	13	MONTCRESSON	4,97			4,97
	21	417	MONTBOUY	10,22	0,08	HAB	10,14
		420	MONTBOUY	1,68	0,15	HAB	1,53
	Total				135,58	6,82	

Conditions d'application : Régime : IC - Installation classée

Effluent : digestat agricole liquide

Conditions d'épandage : épandage près sol et

Page n°22 sur 47



Surfaces engagées par exploitation et par îlot

Exploitation : PATILLAUT Corentin de MELLEROY

Raison sociale	N° Îlot	N° Unité	Commune	Surfaces en ha	Surfaces non épanchables ha	Motif (non épanchable)	Surfaces épanchables ha
PATILLAUT Corentin	1	600	MELLEROY	1,30			1,30
	2	596	MELLEROY	26,50	0,29	EXC	26,21
	3	597	MELLEROY	9,36	1,02	HAB	8,34
	4	598	MELLEROY	2,44	0,82	HYD	1,62
	5	599	MELLEROY	3,28	1,42	HAB,HYD	1,86
Total				42,88	3,55		39,33



Surfaces engagées par exploitation et par îlot

Exploitation : BERNARD Arnaud de GY-LES-NONAINS

Raison sociale	N° Îlot	N° Unité	Commune	Surfaces en ha	Surfaces non épanchées ha	Motif (non épanchable)	Surfaces épanchées ha
BERNARD Arnaud	1	549	SAINT-GERMAIN-DES-PRES	7,51	0,09	HAB	7,42
		567	SAINT-GERMAIN-DES-PRES	7,94	0,37	HAB	7,57
		568	SAINT-GERMAIN-DES-PRES	5,67	0,04	HAB	5,63
		571	SAINT-GERMAIN-DES-PRES	7,02			7,02
		550	SAINT-GERMAIN-DES-PRES	10,30	0,29	HAB	10,01
		561	SAINT-GERMAIN-DES-PRES	4,05	0,76	HAB	3,29
		546	SAINT-GERMAIN-DES-PRES	17,57	1,36	HAB,HYD	16,21
		564	SAINT-GERMAIN-DES-PRES	6,67			6,67
		569	SAINT-GERMAIN-DES-PRES	11,81			11,81
		560	SAINT-GERMAIN-DES-PRES	5,10			5,10
		552	SAINT-GERMAIN-DES-PRES	1,54			1,54
	9	562	SAINT-GERMAIN-DES-PRES	2,53	0,13	HAB	2,40
		572	SAINT-GERMAIN-DES-PRES	0,37	0,10	HAB	0,27
		573	SAINT-GERMAIN-DES-PRES	2,65	0,12	HAB	2,53



Raison sociale	N° Îlot	N° Unité	Commune	Surfaces en ha	Surfaces non épandables ha	Motif (non épandable)	Surfaces épandables ha	
BERNARD Arnaud	9	574	SAINT-GERMAIN-DES-PRES	1,44	0,34	HAB	1,10	
	10	553	SAINT-GERMAIN-DES-PRES	0,83			0,83	
		563	SAINT-GERMAIN-DES-PRES	6,38	0,13	HAB	6,25	
	11	663	SAINT-GERMAIN-DES-PRES	3,96	0,27	HAB	3,69	
		664	SAINT-GERMAIN-DES-PRES	2,47			2,47	
	13	557	GY-LES-NONAINS	13,66		HAB	13,66	
	14	551	SAINT-GERMAIN-DES-PRES	1,32	0,16	HAB	1,16	
		556	SAINT-GERMAIN-DES-PRES	20,00			20,00	
	19	570	SAINT-GERMAIN-DES-PRES	8,88	1,31	HAB, HYD	7,57	
		554	SAINT-GERMAIN-DES-PRES	5,12	0,64	HAB	4,48	
	23	555	SAINT-GERMAIN-DES-PRES	3,35			3,35	
	24	548	SAINT-GERMAIN-DES-PRES	2,53	0,32	HAB	2,21	
	25	547	SAINT-GERMAIN-DES-PRES	11,05	0,28	HAB	10,77	
	Total				171,72	6,71		165,01



Surfaces engagées par exploitation et par îlot

Exploitation : SARL CHAMP DONNE de LA SELLE-EN-HERMOY

Raison sociale	N° îlot	N° Unité	Commune	Surfaces en ha	Surfaces non épanchables ha	Motif (non épanchable)	Surfaces épanchables ha	
SARL CHAMP DONNE	1	376	LA SELLE-EN-HERMOY	20,18	0,48	HAB	19,70	
	2	382	LA SELLE-EN-HERMOY	17,91	0,53	HAB	17,38	
	3	375	LA SELLE-EN-HERMOY	8,48			8,48	
	4	385	LA SELLE-EN-HERMOY	5,24	0,04	HAB	5,20	
	5	386	CHUELLES	12,44			12,44	
	6	387	CHUELLES	9,95	0,49	HAB	9,46	
	12	378	LA CHAPELLE-SAINT-SEPULCRE	4,04			4,04	
	13	379	CHUELLES	14,22	0,50	HAB	13,72	
	18	380	TRIGUERES	0,93	0,19	HAB	0,74	
	19	381	TRIGUERES	11,71	2,07	HAB, HYD	9,64	
	21	384	CHUELLES	9,98	0,65	HAB	9,33	
	Total				115,08	4,95		110,13

Conditions d'application : Régime : IC - Installation classée

Effluent : digestat agricole liquide

Conditions d'épandage : épandage près sol et

Page n°26 sur 47



Surfaces engagées par exploitation et par îlot

Exploitation : EARL CLEMENT JEAN-MICHEL de MONTBOUY

Raison sociale	N° Îlot	N° Unité	Commune	Surfaces en ha	Surfaces non épandables ha	Motif (non épandable)	Surfaces épandables ha
EARL CLEMENT JEAN-MICHEL	1	607	GY-LES-NONAINS	6,36			6,36
		613	GY-LES-NONAINS	0,60			0,60
	5	606	MONTCRESSON	1,67			1,67
		608	MONTCRESSON	2,14			2,14
	7	611	MONTCRESSON	4,25	1,09	HAB	3,16
		602	MONTCRESSON	4,85	0,16	HAB	4,69
		618	MONTCRESSON	3,55	1,18	HAB	2,37
	10	605	MONTCRESSON	5,93	0,88	HAB	5,05
		612	MONTCRESSON	5,98	0,49	HAB	5,49
	11	601	MONTCRESSON	6,39			6,39
	12	604	MONTCRESSON	3,45			3,45
	13	603	MONTCRESSON	9,82	1,50	HAB, HYD	8,32
	22	614	GY-LES-NONAINS	4,80	0,01	HAB	4,79
		615	GY-LES-NONAINS	1,20			1,20



Raison sociale	N° îlot	N° Unité	Commune	Surfaces en ha	Surfaces non épandables ha	Motif (non épandable)	Surfaces épandables ha
EARL CLEMENT JEAN-MICHEL	23	616	GY-LES-NONAINS	0,63	0,08	HAB	0,55
	24	609	GY-LES-NONAINS	3,47	0,49	HAB	2,98
	Total			65,09	5,88		59,21

Conditions d'application : Régime : IC - Installation classée

Effluent : digestat agricole liquide

Conditions d'épandage : épandage près sol et

Page n°28 sur 47



Surfaces engagées par exploitation et par îlot

Exploitation : EARL PHILIPPE de AMILLY

Raison sociale	N° Îlot	N° Unité	Commune	Surfaces en ha	Surfaces non épandables ha	Motif (non épandable)	Surfaces épandables ha
EARL PHILIPPE	1	638	AMILLY	5,42	0,64	HAB	4,78
		641	AMILLY	3,36			3,36
		644	AMILLY	3,81	0,67	HAB	3,14
	2	619	AMILLY	7,56	0,35	HAB	7,21
		625	AMILLY	3,24			3,24
	4	633	AMILLY	4,74	0,79	BAT ,HAB	3,95
		623	AMILLY	5,66	0,62	HAB	5,04
		632	AMILLY	1,85	0,01	HAB	1,84
	6	636	AMILLY	9,19	1,39	BAT ,HAB	7,80
		630	AMILLY	4,64	1,49	HAB,HYD	3,15
	7	626	AMILLY	1,11	0,20	HAB	0,91
		637	AMILLY	1,77	0,26	HAB	1,51
		640	AMILLY	1,23		HAB	1,23
		643	AMILLY	4,29	0,36	HYD	3,93



Raison sociale	N° flot	N° Unité	Commune	Surfaces en ha	Surfaces non épandables ha	Motif (non épandable)	Surfaces épandables ha	
EARL PHILIPPE	8	624	AMILLY	0,99	0,14	HYD	0,85	
		645	AMILLY	6,13	1,40	HYD	4,73	
	10	631	AMILLY	1,85	0,49	HAB	1,36	
		635	AMILLY	5,95	0,42	HAB	5,53	
	14	639	AMILLY	3,43	2,21	HAB	1,22	
		642	AMILLY	3,70			3,70	
	18	620	AMILLY	4,62	0,77	HAB	3,85	
		629	AMILLY	10,27	0,19	HAB	10,08	
	26	622	AMILLY	5,85	1,99	HAB	3,86	
	27	634	AMILLY	1,56			1,56	
	30	621	AMILLY	1,73	0,22	HAB	1,51	
	Total				103,95	14,61		89,34

Conditions d'application : Régime : IC - Installation classée

Effluent : digestat agricole liquide

Conditions d'épandage : épandage près sol et

Page n°30 sur 47



Surfaces engagées par exploitation et par îlot

Exploitation : SCEA DES TERRES DE LA FOREST de MONTCRESSON

Raison sociale	N° Îlot	N° Unité	Commune	Surfaces en ha	Surfaces non épandables ha	Motif (non épandable)	Surfaces épandables ha
SCEA DES TERRES DE LA FOREST	6	655	MONTBOUY	42,85	1,38	HAB	41,47
	7	656	MONTBOUY	4,55			4,55
	8	657	MONTBOUY	41,07	1,31	EXC,HAB,HYD	39,76
	9	658	MONTBOUY	11,78	4,69	HAB,PPL	7,09
	10	646	MONTBOUY	21,23	11,34	EXC,HAB,PPL	9,89
	12	647	MONTCRESSON	6,72	6,72	EXC,PPL	
	13	648	MONTCRESSON	9,95	9,95	EXC,PPL	
	14	649	MONTCRESSON	23,56	23,55	EXC,PPL	0,01
	15	650	MONTCRESSON	31,15	31,15	EXC,PPL	
	17	651	MONTCRESSON	3,08	3,08	PPL	
	18	652	MONTBOUY	12,66	6,40	HAB,PPL	6,26
	19	653	MONTCRESSON	10,60	10,60	PPL	
	20	9	MONTCRESSON	6,13	6,13	PPL	



Raison sociale	N° flot	N° Unité	Commune	Surfaces en ha	Surfaces non épanchables ha	Motif (non épanchable)	Surfaces épanchables ha
SCEA DES TERRES DE LA FOREST	21	654	MONTCRESSON	6,62	6,62	PPL	
			Total	231,95	122,92		109,03

Conditions d'application : Régime : IC - Installation classée

Effluent : digestat agricole liquide

Conditions d'épandage : épandage près sol et

Page n°32 sur47



Surfaces engagées par exploitation et par îlot

Exploitation : DOREAU Christophe de MONTBOUY

Raison sociale	N° Îlot	N° Unité	Commune	Surfaces en ha	Surfaces non épandables ha	Motif (non épandable)	Surfaces épandables ha	
DOREAU Christophe	1	388	MONTBOUY	3,64	0,33	HAB	3,31	
	2	395	MONTBOUY	1,95			1,95	
	3	396	MONTBOUY	56,72	2,32	HAB,HYD	54,40	
	4	397	MONTBOUY	10,66			10,66	
	5	398	MONTBOUY	10,71	0,93	HAB	9,78	
	7	399	MONTBOUY	16,31	1,21	HAB	15,10	
	8	400	MONTBOUY	4,56	0,55	HAB	4,01	
	10	389	LA CHAPELLE-SUR-AVEYRON	2,21	0,27	HAB,HYD	1,94	
	11	390	LA CHAPELLE-SUR-AVEYRON	12,45			12,45	
	13	391	LA CHAPELLE-SUR-AVEYRON	10,51			10,51	
	14	392	LA CHAPELLE-SUR-AVEYRON	26,39	0,32	HAB	26,07	
	16	393	MONTCRESSON	10,00	0,79	HAB	9,21	
	17	394	MONTCRESSON	4,05	0,40	HYD	3,65	
	Total				170,16	7,12		163,04



Surfaces engagées par exploitation et par îlot

Exploitation : GROENEWEG David de AUTRE

Raison sociale	N° Îlot	N° Unité	Commune	Surfaces en ha	Surfaces non épandables ha	Motif (non épandable)	Surfaces épandables ha
GROENEWEG David	11	468	COURTEMAUX	18,69	1,88	HAB	16,81
	12	469	COURTEMAUX	29,39	0,87	HAB	28,52
	15	472	COURTEMAUX	2,69	0,25	HAB	2,44
Total				50,77	3,00		47,77



Surfaces engagées par exploitation et par îlot

Exploitation : DECAMP Matthieu de SAINT-FIRMIN-DES-BOIS

Raison sociale	N° Îlot	N° Unité	Commune	Surfaces en ha	Surfaces non épandables ha	Motif (non épandable)	Surfaces épandables ha
DECAMP Matthieu	1	207	CHATEAU-RENARD	10,40	0,68	HAB	9,72
	3	190	CHATEAU-RENARD	5,31			5,31
	4	189	SAINT-FIRMIN-DES-BOIS	0,11			0,11
		192	SAINT-FIRMIN-DES-BOIS	16,60	0,43	HAB,HYD	16,17
		193	SAINT-FIRMIN-DES-BOIS	10,82			10,82
		194	SAINT-FIRMIN-DES-BOIS	0,35			0,35
		196	SAINT-FIRMIN-DES-BOIS	11,59	0,59	HAB,HYD	11,00
		197	SAINT-FIRMIN-DES-BOIS	8,99	0,18	HAB,HYD	8,81
		208	SAINT-FIRMIN-DES-BOIS	0,26			0,26
	5	195	SAINT-FIRMIN-DES-BOIS	1,65			1,65
	7	183	SAINT-FIRMIN-DES-BOIS	3,72			3,72
		198	SAINT-FIRMIN-DES-BOIS	6,37			6,37
	8	187	SAINT-FIRMIN-DES-BOIS	2,18	0,35	HAB	1,83
		199	SAINT-FIRMIN-DES-BOIS	2,21	0,32	HAB,HYD	1,89



Raison sociale	N° flot	N° Unité	Commune	Surfaces en ha	Surfaces non épandables ha	Motif (non épandable)	Surfaces épandables ha
DECAMP Matthieu	9	204	SAINT-FIRMIN-DES-BOIS	0,41	0,09	HAB,HYD	0,32
		184	SAINT-FIRMIN-DES-BOIS	1,95	0,53	HAB,HYD	1,42
	13	203	SAINT-FIRMIN-DES-BOIS	2,95	0,56	HYD	2,39
		206	SAINT-FIRMIN-DES-BOIS	0,15	0,13	HYD	0,02
	14	212	MONTBOUY	13,25	13,33	HYD,PPL	-0,08
		15	218	GY-LES-NONAINS	5,30		
	219		GY-LES-NONAINS	2,87			2,87
	16	213	GY-LES-NONAINS	4,92	1,28	HAB,PPL	3,64
			214	GY-LES-NONAINS	22,45		
		215	GY-LES-NONAINS	13,64	6,17	PPL	7,47
			220	GY-LES-NONAINS	3,69	3,69	HAB,PPL
	17	185	SAINT-FIRMIN-DES-BOIS	0,81			0,81
			186	CHATEAU-RENGARD	4,45		
	19	200	CHATEAU-RENGARD	1,73	0,31	HAB	1,42
	20	216	GY-LES-NONAINS	2,59	0,26	HAB,HYD	2,33
			188	CHATEAU-RENGARD	20,47	0,51	HAB
	22	209	CHATEAU-RENGARD	5,89			5,89



Raison sociale	N° Îlot	N° Unité	Commune	Surfaces en ha	Surfaces non épanchables ha	Motif (non épanchable)	Surfaces épanchables ha
DECAMP Matthieu	23	210	CHATEAU-RENARD	3,87			3,87
	24	191	SAINT-FIRMIN-DES-BOIS	2,42	0,82	HAB	1,60
	26	201	CHATEAU-RENARD	2,10	0,05	HAB	2,05
Total				196,47	30,28		166,19



Surfaces engagées par exploitation et par îlot

Exploitation : BEETS Maxence de SAINT-GERMAIN-DES-PRES

Raison sociale	N° Îlot	N° Unité	Commune	Surfaces en ha	Surfaces non épanchables ha	Motif (non épanchable)	Surfaces épanchables ha
BEETS Maxence	1	1	SAINT-GERMAIN-DES-PRES	17,04	0,20	HAB	16,84
		4	SAINT-GERMAIN-DES-PRES	12,10	1,17	HAB,HYD	10,93
	2	6	SAINT-GERMAIN-DES-PRES	1,82	0,18	HAB	1,64
		3	SAINT-GERMAIN-DES-PRES	3,42	0,40	HAB	3,02
	4	3	SAINT-GERMAIN-DES-PRES	11,98	0,81	HAB	11,17
		7	SAINT-GERMAIN-DES-PRES	14,23	0,26	HAB	13,97
	8	8	SAINT-FIRMIN-DES-BOIS	2,80	0,41	HAB	2,39
		9	SAINT-GERMAIN-DES-PRES	1,21	0,21	HAB	1,00
	Total				64,60	3,64	

Conditions d'application : Régime : IC - Installation classée

Effluent : digestat agricole liquide

Conditions d'épandage : épandage près sol et

Page n°38 sur 47



Surfaces engagées par exploitation et par îlot

Exploitation : RIGLET Bernard de CHATEAU-RENAUD

Raison sociale	N° Îlot	N° Unité	Commune	Surfaces en ha	Surfaces non épandables ha	Motif (non épandable)	Surfaces épandables ha	
RIGLET Bernard	1	328	CHATEAU-RENAUD	0,63			0,63	
	4	336	CHATEAU-RENAUD	1,35			1,35	
	5	337	CHATEAU-RENAUD	8,99	0,82	HAB,HYD	8,17	
	6	338	CHATEAU-RENAUD	3,22	0,61	HAB,HYD	2,61	
	7	339	CHATEAU-RENAUD	6,63	0,38	HAB	6,25	
	20	330	SAINT-FIRMIN-DES-BOIS	2,48	0,63	HAB	1,85	
	21	331	SAINT-FIRMIN-DES-BOIS	35,81	1,26	HAB	34,55	
	22	332	SAINT-FIRMIN-DES-BOIS	7,19	0,16	HAB	7,03	
	23	333	SAINT-FIRMIN-DES-BOIS	4,90	1,32	HAB,HYD	3,58	
	24	334	SAINT-FIRMIN-DES-BOIS	1,20	0,14	HAB	1,06	
	34	327	CHATEAU-RENAUD	1,43	0,13	HAB	1,30	
	Total				73,83	5,45		68,38



Surfaces engagées par exploitation et par îlot

Exploitation : EARL LES REVEILLONS de AMILLY

Raison sociale	N° Îlot	N° Unité	Commune	Surfaces en ha	Surfaces non épançables ha	Motif (non épançable)	Surfaces épançables ha
EARL LES REVEILLONS	2	292	AMILLY	8,33	2,39	HAB	5,94
		285	AMILLY	3,97	1,52	HAB,HYD	2,45
	4	282	AMILLY	18,91	2,16	HAB	16,75
		293	AMILLY	9,81	1,10	HAB	8,71
	6	283	AMILLY	9,13	0,28	HAB	8,85
		289	AMILLY	4,16	0,56	HAB	3,60
	7	286	AMILLY	3,50	0,13	HYD	3,37
	8	284	AMILLY	8,58	0,50	HAB	8,08
	9	290	AMILLY	13,37			13,37
	10	287	AMILLY	7,44			7,44
	11	371	CHUELLES	19,15	0,94	HAB	18,21
	15	279	AMILLY	3,87	0,06	HAB	3,81
	16	294	AMILLY	6,14	1,19	HAB	4,95
	17	280	AMILLY	12,71	0,52	HAB	12,19



Raison sociale	N° Îlot	N° Unité	Commune	Surfaces en ha	Surfaces non épançables ha	Motif (non épançable)	Surfaces épançables ha	
EARL LES REVEILLONS	19	281	AMILLY	10,04	0,75	HAB	9,29	
	20	372	SAINT-GERMAIN-DES-PRES	5,89			5,89	
	21	373	SAINT-GERMAIN-DES-PRES	4,87	0,08	HAB	4,79	
	22	374	SAINT-GERMAIN-DES-PRES	0,65	0,05	HAB	0,60	
	23	288	AMILLY	5,74	0,42	HAB	5,32	
	24	291	AMILLY	13,39	0,83	HAB,HYD	12,56	
		296	AMILLY	1,98	0,33	HAB	1,65	
	25	297	AMILLY	4,32	0,45	HAB,HYD	3,87	
	Total				175,95	14,26		161,69



Surfaces engagées par exploitation et par îlot

Exploitation : EARL CRES de MONTCRESSON

Raison sociale	N° îlot	N° Unité	Commune	Surfaces en ha	Surfaces non épanchables ha	Motif (non épanchable)	Surfaces épanchables ha	
EARL CRES	5	507	CORTRAT	20,36			20,36	
		504	GY-LES-NONAINS	2,65			2,65	
	8	506	GY-LES-NONAINS	4,70			4,70	
		498	GY-LES-NONAINS	14,10	0,16	HAB	13,94	
	10	660	GY-LES-NONAINS	4,92			4,92	
		659	GY-LES-NONAINS	10,13	0,59	HAB	9,54	
	12	497	GY-LES-NONAINS	11,47	0,19	HAB,HYD	11,28	
		500	GY-LES-NONAINS	12,84	0,27	HAB	12,57	
	14	501	MONTCRESSON	12,08	1,46	HAB	10,62	
		499	MONTCRESSON	8,33	1,58	HAB	6,75	
	16	503	MONTCRESSON	22,32	0,93	HAB	21,39	
		502	MONTCRESSON	7,40			7,40	
			505	MONTCRESSON	16,01	0,21	HAB	15,80
	Total				147,31	5,39		141,92



Surfaces engagées par exploitation et par îlot

Exploitation : BENEZIT Nicolas de CHATEAU-RENARD

Raison sociale	N° Îlot	N° Unité	Commune	Surfaces en ha	Surfaces non épandables ha	Motif (non épandable)	Surfaces épandables ha
BENEZIT Nicolas	1	299	CHATEAU-RENARD	11,72			11,72
		301	CHATEAU-RENARD	13,19			13,19
		302	CHATEAU-RENARD	6,53	0,93	HAB,HYD	5,60
		303	CHATEAU-RENARD	10,48	0,17	HAB	10,31
	304	CHATEAU-RENARD	4,57	1,08	HAB,HYD	3,49	
	308	CHATEAU-RENARD	14,07	0,53	HAB	13,54	
	4	305	CHATEAU-RENARD	4,07	1,55	PPL	2,52
	5	306	CHATEAU-RENARD	4,33			4,33
	6	300	GY-LES-NONAINS	3,94			3,94
	7	307	LA CHAPELLE-SUR-AVEYRON	17,20	0,28	HAB	16,92
Total				90,10	4,54		85,56



Surfaces engagées par exploitation et par îlot

Exploitation : EARL LA LINGONNIERE de CHATEAU-RENARD

Raison sociale	N° Îlot	N° Unité	Commune	Surfaces en ha	Surfaces non épanchées ha	Motif (non épanchable)	Surfaces épanchées ha
EARL LA LINGONNIERE	1	537	CHATEAU-RENARD	17,26	0,13	HAB	17,13
		540	CHATEAU-RENARD	0,99	0,16	HAB	0,83
	2	539	CHATEAU-RENARD	15,95	0,46	HAB	15,49
		542	CHATEAU-RENARD	13,00	0,12	HAB	12,88
		543	CHATEAU-RENARD	12,18	0,28	HAB	11,90
	3	535	CHATEAU-RENARD	3,29			3,29
		541	CHATEAU-RENARD	12,56			12,56
	5	536	CHATEAU-RENARD	9,61	0,42	HAB	9,19
	6	14	CHATEAU-RENARD	7,43			7,43
	9	534	TRIGUERES	6,52	0,26	HAB	6,26
10	544	GY-LES-NONAINS	18,55	0,62	HAB	17,93	
	545	GY-LES-NONAINS	27,52	0,03	HAB	27,49	
Total				144,86	2,48		142,38

Conditions d'application : Régime : IC - Installation classée

Effluent : digestat agricole liquide

Conditions d'épandage : épandage près sol et

Page n°44 sur 47



Synthèse des surfaces engagées

Par commune

Commune	Code INSEE	Surfaces non épanchable en ha	Motif exclusion	Surfaces épanchables sous condition en ha	Motif exclusion	Surfaces épanchables en ha
AMILLY	45004	31,78	BAT ,HAB,HYD			305,30
CHATEAU-RENARD	45083	17,61	EXC,HAB,HYD,PPL			466,13
CHUELLES	45097	2,58	EXC,HAB			63,16
CORTRAT	45105					20,36
COURTEMAUX	45113	3,00	EXC,HAB			47,77
DOUCHY-MONTCORBON	45129	10,35	HAB,HYD			102,37
GY-LES-NONAINS	45165	24,41	EXC,HAB,HYD,PPL			379,35
LA CHAPELLE-SAINT-	45076					4,04
LA CHAPELLE-SUR-AVEYRON	45077	3,91	HAB,HYD			191,45
LA SELLE-EN-HERMOY	45306	3,89	HAB			142,32
MELLEROY	45199	6,86	EXC,HAB,HYD			247,53
MONTBOUY	45210	50,39	EXC,HAB,HYD,PPL			424,41
MONTCRESSON	45212	116,94	EXC,HAB,HYD,PPL			157,33
SAINT-FIRMIN-DES-BOIS	45275	14,49	HAB,HYD			210,64
SAINT-GERMAIN-DES-PRES	45279	21,78	HAB,HYD			362,68
TRIGUERES	45329	14,57	EXC,HAB,HYD,PPL			40,90
		322,56				3165,74
				0,00		



Synthèse des surfaces engagées

Par exploitation engagée

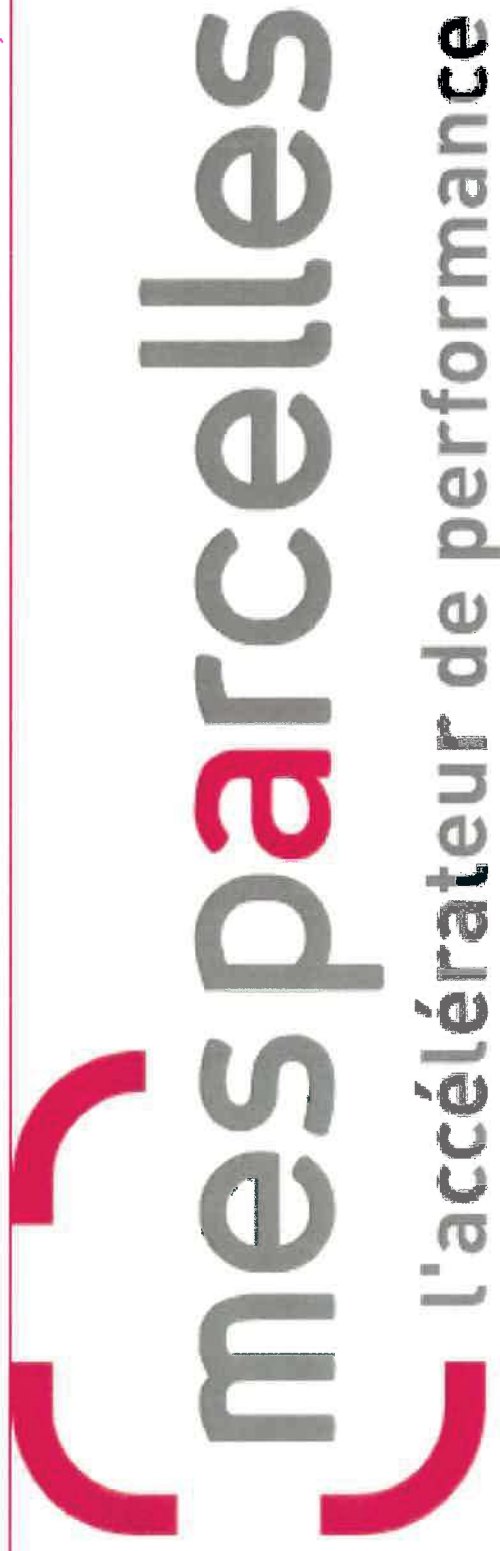
Raison sociale	Commune du siège	Surfaces non épanachable ha	Motif exclusion	Surfaces épanposables sous condition en ha	Motif exclusion	Surfaces épanposables en ha
BEETS Maxence	SAINT-GERMAIN-DES-	3,64	BAT ,EXC,HAB,HYD,PPL			60,96
BENEZIT Nicolas	CHATEAU-RENNARD	4,54	BAT ,EXC,HAB,HYD,PPL			85,56
BERNARD Arnaud	GY-LES-NONAINS	6,71	BAT ,EXC,HAB,HYD,PPL			165,01
DECAMP Matthieu	SAINT-FIRMIN-DES-BOIS	30,28	BAT ,EXC,HAB,HYD,PPL			166,19
DOREAU Christophe	MONTBOUY	7,12	BAT ,EXC,HAB,HYD,PPL			163,04
EARL CLEMENT JEAN-	MONTBOUY	5,88	BAT ,EXC,HAB,HYD,PPL			59,22
EARL CRES	MONTCRESSON	5,39	BAT ,EXC,HAB,HYD,PPL			141,91
EARL DEMARS	MONTBOUY	11,60	BAT ,EXC,HAB,HYD,PPL			137,82
EARL DU VILLAGE	AUTRE	0,99	BAT ,EXC,HAB,HYD,PPL			67,69
EARL LA LINGONNIERE	CHATEAU-RENNARD	2,48	BAT ,EXC,HAB,HYD,PPL			142,37
EARL LES BALLUS	LA CHAPELLE-SUR-	2,27	BAT ,EXC,HAB,HYD,PPL			125,71
EARL LES CERES	MONTBOUY	6,82	BAT ,EXC,HAB,HYD,PPL			128,77
EARL LES COSSONS	AUTRE	7,99	BAT ,EXC,HAB,HYD,PPL			98,58
EARL LES REVELLONS	AMILLY	14,26	BAT ,EXC,HAB,HYD,PPL			161,70
EARL PHILIPPE	AMILLY	14,61	BAT ,EXC,HAB,HYD,PPL			89,33
EARL Yves DENIAU	MONTBOUY	3,20	BAT ,EXC,HAB,HYD,PPL			178,82
GIBERT Cédric	SAINT-GERMAIN-DES-	11,69	BAT ,EXC,HAB,HYD,PPL			166,98
GROENEWEG David	AUTRE	3,00	BAT ,EXC,HAB,HYD,PPL			47,77
LACROIX Patrick	LA SELLE-EN-HERMOY	3,50	BAT ,EXC,HAB,HYD,PPL			63,76
PATILLAUT Christophe	MELLEROY	5,62	BAT ,EXC,HAB,HYD,PPL			227,98
PATILLAUT Corentin	MELLEROY	3,55	BAT ,EXC,HAB,HYD,PPL			39,33



Raison sociale	Commune du siège	Surfaces non épanachable ha	Motif exclusion	Surfaces épanposables sous condition en ha	Motif exclusion	Surfaces épanposables en ha
PLASSARD Jean-Luc	LA SELLE-EN-HERMOY	3,29	BAT ,EXC,HAB,HYD,PPL			107,55
QUENTIN CHRISTOPHE	GY-LES-NONAINS	5,71	BAT ,EXC,HAB,HYD,PPL			101,29
RIGLET Bernard	CHATEAU-RENARD	5,45	BAT ,EXC,HAB,HYD,PPL			68,35
RIGLET Julien	CHATEAU-RENARD	25,10	BAT ,EXC,HAB,HYD,PPL			150,80
SARL CHAMP DONNE	LA SELLE-EN-HERMOY	4,95	BAT ,EXC,HAB,HYD,PPL			110,14
SCEA DES TERRES DE LA	MONTCRESSON	122,92	BAT ,EXC,HAB,HYD,PPL			109,03
		322,56		0,00		3165,66

Synthèse des surfaces engagées





Plans d'épandage

Plan d'épandage du 06 janvier 2021

Tableaux des surfaces

SAS ENVO 45
LES TROIS CHAPEAUX
45220 SAINT-GERMAIN-DES-PRES

Siret : 84779338700014 **Pacage** : 4500000014

Conditions d'application

Régime : IC - Installation classée

Effluent : digestat agricole solide

Conditions d'épandage : enfouissement dans les 12 h



Rappel réglementaire relatif au calcul des surfaces épandables

Motif d'exclusion	Distance d'exclusion en m	Épandage
Autres exclusions - EXC	toute la zone est concernée	Épandage Interdit
cours d'eau, points d'eau irrigation, source - HYD	35	Épandage Interdit
Stade, Camping, Zone de loisir - BAT	50	Épandage Interdit
Tiers - HAB	50	Épandage Interdit



Surfaces engagées par exploitation et par îlot

Exploitation : EARL Yves DENIAU de MONTBOUY

Raison sociale	N° Îlot	N° Unité	Commune	Surfaces en ha	Surfaces non épandables ha	Motif (non épandable)	Surfaces épandables ha	
EARL Yves DENIAU	1	138	CHATEAU-RENARD	5,92	0,19	HAB,HYD	5,73	
	2	135	CHATEAU-RENARD	24,37			24,37	
	4	10	CHATEAU-RENARD	3,60	1,56	EXC	2,04	
	5	136	CHATEAU-RENARD	12,49			12,49	
		137	CHATEAU-RENARD	31,84	1,15	HAB,HYD	30,69	
	8	141	CHATEAU-RENARD	21,28	0,20	HAB	21,08	
	11	140	MELLEROY	14,34			14,34	
	12	139	MELLEROY	15,25	0,10	HAB	15,15	
	13	134	GY-LES-NONAINS	19,82			19,82	
		211	GY-LES-NONAINS	0,55			0,55	
	14	142	MELLEROY	11,24			11,24	
	15	143	MELLEROY	21,33			21,33	
	Total				182,03	3,20		178,83



Surfaces engagées par exploitation et par îlot

Exploitation : EARL DEMARS de MONTBOUY

Raison sociale	N° îlot	N° Unité	Commune	Surfaces en ha	Surfaces non épanchées ha	Motif (non épanachable)	Surfaces épanchées ha
EARL DEMARS	2	496	MONTBOUY	56,48			56,48
		488	GY-LES-NONAINS	4,04			4,04
	6	484	GY-LES-NONAINS	8,78			8,78
		491	GY-LES-NONAINS	9,03	0,95	HAB	8,08
	8	483	MONTGRESSION	10,82	4,35	HAB,HYD	6,47
		485	MONTGRESSION	10,21	2,61	HAB,HYD	7,60
	13	486	MONTGRESSION	11,45	0,33	HAB	11,12
		494	MONTGRESSION	8,17	0,92	HAB	7,25
	18	492	MONTBOUY	2,45	0,28	HAB	2,17
		495	MONTBOUY	13,11	0,87	HAB	12,24
	19	489	MONTBOUY	1,59			1,59
		493	MONTBOUY	3,06	0,46	HAB	2,60
	20	490	MONTBOUY	2,48			2,48



Raison sociale	N° îlot	N° Unité	Commune	Surfaces en ha	Surfaces non épanchables ha	Motif (non épanchable)	Surfaces épanchables ha
EARL DEMARS	30	12	GY-LES-NONAINS	7,75	0,83	EXC,HAB	6,92
	Total			149,42	11,60		137,82



Surfaces engagées par exploitation et par îlot

Exploitation : PATILLAUT Christophe de MELLEROY

Raison sociale	N° Îlot	N° Unité	Commune	Surfaces en ha	Surfaces non épanchables ha	Motif (non épanchable)	Surfaces épanchables ha
PATILLAUT Christophe	1	309	CHATEAU-RENARD	19,37			19,37
	2	320	CHATEAU-RENARD	50,40	1,11	HAB	49,29
	4	322	LA CHAPELLE- SUR-AVEYRON	31,69	1,30	HAB	30,39
	5	323	LA CHAPELLE- SUR-AVEYRON	1,86			1,86
	6	324	LA CHAPELLE- SUR-AVEYRON	16,83			16,83
	9	325	MELLEROY	17,20	0,25	HAB	16,95
	10	321	MELLEROY	9,18	0,22	HAB	8,96
	11	310	MELLEROY	5,12	0,92	HAB	4,20
	12	311	MELLEROY	12,73	0,87	HAB	11,86
	13	313	MELLEROY	19,95	0,94	HAB, HYD	19,01
		314	MELLEROY	14,94			14,94
	14	315	MELLEROY	1,04			1,04
	15	316	MELLEROY	0,64			0,64
	16	317	MELLEROY	6,92			6,92



Raison sociale	N° Îlot	N° Unité	Commune	Surfaces en ha	Surfaces non épançables ha	Motif (non épançable)	Surfaces épançables ha
PATILLAUT Christophe	17	312	MELLEROY	6,41			6,41
	21	318	MELLEROY	6,13			6,13
	22	319	MELLEROY	4,76			4,76
	27	326	MELLEROY	8,43	0,01	HAB	8,42
	Total				233,60	5,62	



Surfaces engagées par exploitation et par îlot

Exploitation : PLESSARD Jean-Luc de LA SELLE-EN-HERMOY

Raison sociale	N° Îlot	N° Unité	Commune	Surfaces en ha	Surfaces non épanchables ha	Motif (non épanchable)	Surfaces épanchables ha
PLESSARD Jean-Luc	1	179	LA SELLE-EN-HERMOY	0,11	0,10	HAB	0,01
		181	LA SELLE-EN-HERMOY	7,60	0,40	HAB	7,20
		180	LA SELLE-EN-HERMOY	3,82	0,19	HAB	3,63
	3	182	LA SELLE-EN-HERMOY	1,27	0,26	HAB	1,01
	5	173	LA SELLE-EN-HERMOY	1,42			1,42
		176	LA SELLE-EN-HERMOY	4,93	0,32	HAB	4,61
		177	LA SELLE-EN-HERMOY	1,80			1,80
	6	169	LA SELLE-EN-HERMOY	8,64			8,64
	7	174	LA SELLE-EN-HERMOY	5,97	0,04	HAB	5,93
		175	LA SELLE-EN-HERMOY	5,15			5,15
		178	LA SELLE-EN-HERMOY	6,40	0,01	HAB	6,39
10	170	LA SELLE-EN-HERMOY	8,90	0,60	HAB	8,30	
	171	LA SELLE-EN-HERMOY	0,88			0,88	
11	172	LA SELLE-EN-HERMOY	0,45			0,45	



Raison sociale	N° îlot	N° Unité	Commune	Surfaces en ha	Surfaces non épandables ha	Motif (non épandable)	Surfaces épandables ha
PLASSARD Jean-Luc	13	154	SAINT-GERMAIN-DES-PRES	2,25	0,73	HAB	1,52
	15	11	AMILLY	3,17	0,10	HAB	3,07
	16	155	AMILLY	1,26			1,26
	22	157	AMILLY	2,03			2,03
	23	158	AMILLY	1,56	0,32	HAB	1,24
	35	144	AMILLY	2,59	0,06	HAB	2,53
	36	150	AMILLY	18,72			18,72
	37	145	AMILLY	21,26	0,12	HYD	21,14
		147	AMILLY	0,50	0,04	HYD	0,46
		148	AMILLY	0,17			0,17
	Total				110,85	3,29	



Surfaces engagées par exploitation et par îlot

Exploitation : RIGLET Julien de CHATEAU-RENARD

Raison sociale	N° Îlot	N° Unité	Commune	Surfaces en ha	Surfaces non épanchables ha	Motif (non épanchable)	Surfaces épanchables ha
RIGLET Julien	2	351	CHATEAU-RENARD	7,21	0,02	HAB	7,19
	3	361	CHATEAU-RENARD	7,58	2,07	HAB,HYD	5,51
	4	365	CHATEAU-RENARD	9,17	0,44	HYD	8,73
	5	366	TRIGUERES	9,79			9,79
	6	367	TRIGUERES	5,15	0,43	HAB,HYD	4,72
	7	368	TRIGUERES	8,58			8,58
	8	369	TRIGUERES	3,21	0,06	HAB	3,15
	10	342	TRIGUERES	4,56			4,56
	11	343	TRIGUERES	1,73	0,30	HAB	1,43
	12	344	TRIGUERES	3,29			3,29
	13	345	CHATEAU-RENARD	0,86			0,86
	14	346	CHATEAU-RENARD	2,05	0,17	HAB	1,88
	16	348	DOUCHY-MONTCORBON	29,67	3,85	HAB,HYD	25,82
	17	349	DOUCHY-MONTCORBON	18,23	0,50	HYD	17,73



Raison sociale	N° îlot	N° Unité	Commune	Surfaces en ha	Surfaces non épandables ha	Motif (non épandable)	Surfaces épandables ha
RIGLET Julien	19	350	DOUCHY-MONTCORBON	14,19	0,57	HAB	13,62
	20	352	DOUCHY-MONTCORBON	3,81	0,27	HAB	3,54
	21	353	DOUCHY-MONTCORBON	13,99	2,18	HAB,HYD	11,81
	22	354	DOUCHY-MONTCORBON	1,61			1,61
	23	355	DOUCHY-MONTCORBON	3,60	0,57	HYD	3,03
	24	356	DOUCHY-MONTCORBON	3,83			3,83
	26	357	DOUCHY-MONTCORBON	10,98	0,76	HAB	10,22
	27	358	DOUCHY-MONTCORBON	1,22	0,23	HAB	0,99
	28	359	DOUCHY-MONTCORBON	0,73			0,73
	29	360	DOUCHY-MONTCORBON	6,42	0,51	HAB	5,91
	30	362	DOUCHY-MONTCORBON	2,60	0,61	HAB	1,99
	32	364	DOUCHY-MONTCORBON	1,84	0,30	HAB,HYD	1,54
	Total				175,90	13,84	



Surfaces engagées par exploitation et par îlot

Exploitation : GIBERT Cédric de SAINT-GERMAIN-DES-PRES

Raison sociale	N° îlot	N° Unité	Commune	Surfaces en ha	Surfaces non épançables ha	Motif (non épançable)	Surfaces épançables ha
GIBERT Cédric	3	588	SAINT-GERMAIN-DES-PRES	7,48	0,83	HAB	6,65
		589	SAINT-GERMAIN-DES-PRES	2,00			2,00
	4	590	SAINT-GERMAIN-DES-PRES	12,32			12,32
		591	SAINT-GERMAIN-DES-PRES	12,67	1,48	HAB	11,19
	7	593	SAINT-GERMAIN-DES-PRES	19,95	1,47	HAB	18,48
		587	SAINT-GERMAIN-DES-PRES	16,20	1,84	HAB	14,36
	8	592	SAINT-GERMAIN-DES-PRES	12,13	0,78	HAB	11,35
		595	SAINT-GERMAIN-DES-PRES	21,53	0,45	HAB	21,08
	11	578	SAINT-GERMAIN-DES-PRES	5,66	0,81	HAB	4,85
		579	SAINT-GERMAIN-DES-PRES	1,56	0,21	HAB	1,35
	13	575	SAINT-GERMAIN-DES-PRES	2,57			2,57
		580	SAINT-FIRMIN-DES-BOIS	12,89	0,79	HAB	12,10
	17	594	SAINT-FIRMIN-DES-BOIS	2,09	0,23	HAB	1,86
		581	SAINT-FIRMIN-DES-BOIS	1,87	0,07	HAB	1,80



Raison sociale	N° Îlot	N° Unité	Commune	Surfaces en ha	Surfaces non épandables ha	Motif (non épandable)	Surfaces épandables ha	
GIBERT Cédric	19	582	GY-LES-NONAINS	4,63			4,63	
	20	576	GY-LES-NONAINS	9,10	0,98	HAB	8,12	
	26	583	SAINT-FIRMIN-DES-BOIS	14,47	0,22	HAB	14,25	
		584	SAINT-FIRMIN-DES-BOIS	6,08	0,52	HAB	5,56	
		585	SAINT-FIRMIN-DES-BOIS	4,59	0,48	HAB	4,11	
	28	577	SAINT-GERMAIN-DES-PRES	3,06			3,06	
		586	SAINT-GERMAIN-DES-PRES	5,84	0,53	HAB	5,31	
	Total				178,69	11,69		167,00



Surfaces engagées par exploitation et par flot

Exploitation : EARL LES COSSONS de AUTRE

Raison sociale	N° flot	N° Unité	Commune	Surfaces en ha	Surfaces non épançables ha	Motif (non épançable)	Surfaces épançables ha
EARL LES COSSONS	5	431	AMILLY	13,44	0,41	HAB	13,03
	9	432	AMILLY	4,70	0,28	HAB	4,42
	13	433	AMILLY	11,24	1,71	HAB,HYD	9,53
	14	430	AMILLY	5,18	0,94	HAB	4,24
	32	436	SAINT-FIRMIN-DES-BOIS	4,98	1,08	HYD	3,90
	35	440	SAINT-FIRMIN-DES-BOIS	5,16	0,13	HAB	5,03
	38	441	SAINT-FIRMIN-DES-BOIS	20,78	1,60	HAB,HYD	19,18
	40	429	SAINT-FIRMIN-DES-BOIS	10,09	0,15	HAB	9,94
	41	438	SAINT-FIRMIN-DES-BOIS	1,84	0,31	HAB	1,53
	42	435	SAINT-FIRMIN-DES-BOIS	6,25	0,99	HAB	5,26
	43	439	SAINT-FIRMIN-DES-BOIS	3,87			3,87
250	437	CHATEAU-RENARD	8,97	0,39	HAB	8,58	
251	434	CHATEAU-RENARD	10,06			10,06	
Total				106,56	7,99		98,57



Surfaces engagées par exploitation et par îlot

Exploitation : LACROIX Patrick de LA SELLE-EN-HERMOY

Raison sociale	N° Îlot	N° Unité	Commune	Surfaces en ha	Surfaces non épandables ha	Motif (non épandable)	Surfaces épandables ha
LACROIX Patrick	3	529	SAINT-FIRMIN-DES-BOTS	2,25			2,25
	6	530	SAINT-GERMAIN-DES-PRES	4,17	0,32	HAB	3,85
	7	531	SAINT-GERMAIN-DES-PRES	6,08			6,08
	8	532	SAINT-GERMAIN-DES-PRES	8,35	0,58	HAB	7,77
	9	533	SAINT-GERMAIN-DES-PRES	7,02	0,77	HAB, HYD	6,25
	10	520	SAINT-GERMAIN-DES-PRES	2,35	0,91	HAB, HYD	1,44
	14	521	LA SELLE-EN-HERMOY	2,52	0,13	HAB	2,39
	15	522	LA SELLE-EN-HERMOY	2,71	0,79	HAB	1,92
	16	523	LA SELLE-EN-HERMOY	7,72			7,72
	17	524	LA SELLE-EN-HERMOY	1,83			1,83
	18	525	LA SELLE-EN-HERMOY	4,72			4,72
	20	526	LA SELLE-EN-HERMOY	6,64			6,64
	21	527	LA SELLE-EN-HERMOY	3,22			3,22



Raison sociale	N° îlot	N° Unité	Commune	Surfaces en ha	Surfaces non épanrables ha	Motif (non épanrable)	Surfaces épanrables ha
LACROIX Patrick	22	528	LA SELLE-EN-HERMOY	7,70			7,70
		Total		67,28	3,50		63,78

Conditions d'application : Régime : IC - Installation classée

Effluent : digestat agricole solide

Conditions d'épandage : enfouissement dans les 12 h

Page n°16 sur47



Surfaces engagées par exploitation et par îlot

Exploitation : EARL DU VILLAGE de AUTRE

Raison sociale	N° Îlot	N° Unité	Commune	Surfaces en ha	Surfaces non épandables ha	Motif (non épandable)	Surfaces épandables ha
EARL DU VILLAGE	21	424	MELLEROY	22,58			22,58
	4500	422	CHATEAU-RENARD	15,32			15,32
	4501	423	CHATEAU-RENARD	8,83	0,25	HAB	8,58
	4502	426	CHATEAU-RENARD	4,69			4,69
	4503	421	CHATEAU-RENARD	2,03	0,74	HAB,HYD	1,29
	4510	427	MELLEROY	3,47			3,47
	4511	428	MELLEROY	9,85			9,85
	4521	425	AMILLY	1,92			1,92
	Total				68,69	0,99	



Surfaces engagées par exploitation et par îlot

Exploitation : QUENTIEN CHRISTOPHE de GY-LES-NONAINS

Raison sociale	N° Îlot	N° Unité	Commune	Surfaces en ha	Surfaces non épanchées ha	Motif (non épanchable)	Surfaces épanchées ha
QUENTIEN CHRISTOPHE	1	474	GY-LES-NONAINS	18,28	1,37	HAB	16,91
		473	GY-LES-NONAINS	12,67			12,67
	2	476	GY-LES-NONAINS	7,75	0,21	HAB	7,54
		477	GY-LES-NONAINS	7,98			7,98
	3	477	GY-LES-NONAINS	7,98			7,98
	4	478	GY-LES-NONAINS	12,61	0,51	HAB	12,10
	5	479	GY-LES-NONAINS	13,54	2,00	HAB	11,54
	6	480	GY-LES-NONAINS	9,39	1,18	HAB	8,21
	7	481	GY-LES-NONAINS	19,68	0,18	HAB	19,50
8	482	GY-LES-NONAINS	2,48			2,48	
9	475	MONTCRESSON	2,62	0,26	HAB	2,36	
Total				107,00	5,71		101,29

Conditions d'application : Régime : IC - Installation classée

Effluent : digestat agricole solide

Conditions d'épandage : enfouissement dans les 12 h

Page n°18 sur 47



Surfaces engagées par exploitation et par îlot

Exploitation : EARL LES BALLUS de LA CHAPELLE-SUR-AVEYRON

Raison sociale	N° Îlot	N° Unité	Commune	Surfaces en ha	Surfaces non épandables ha	Motif (non épandable)	Surfaces épandables ha
EARL LES BALLUS	1	510	LA CHAPELLE-SUR-AVEYRON	6,32	0,12	HAB	6,20
		513	LA CHAPELLE-SUR-AVEYRON	11,20	0,06	HAB	11,14
	2	512	LA CHAPELLE-SUR-AVEYRON	6,25			6,25
		508	LA CHAPELLE-SUR-AVEYRON	6,11	0,74	HAB	5,37
	3	509	LA CHAPELLE-SUR-AVEYRON	12,68			12,68
		511	LA CHAPELLE-SUR-AVEYRON	9,34	0,57	HAB	8,77
	4	514	LA CHAPELLE-SUR-AVEYRON	9,41	0,25	HAB	9,16
		515	LA CHAPELLE-SUR-AVEYRON	3,03			3,03
	5	516	LA CHAPELLE-SUR-AVEYRON	9,34			9,34
		517	LA CHAPELLE-SUR-AVEYRON	2,54			2,54
	6	518	MONTBOUY	21,13			21,13
		519	MONTBOUY	11,08	0,46	HAB	10,62
	7	662	MONTBOUY	15,21	0,07	EXC,HAB	15,14



Raison sociale	N° îlot	N° Unité	Commune	Surfaces en ha	Surfaces non épandables ha	Motif (non épandable)	Surfaces épandables ha
EARL LES BALLUS	8	661	MONTBOUY	4,34			4,34
		Total		127,98	2,27		125,71

Conditions d'application : Régime : IC - Installation classée

Effluent : digestat agricole solide

Conditions d'épandage : enfouissement dans les 12 h

Page n°20 sur 47



Surfaces engagées par exploitation et par îlot

Exploitation : EARL LES CERFS de MONTBOUY

Raison sociale	N° Îlot	N° Unité	Commune	Surfaces en ha	Surfaces non épandables ha	Motif (non épandable)	Surfaces épandables ha
EARL LES CERFS	1	415	GY-LES-NONAINS	7,10			7,10
		419	GY-LES-NONAINS	10,00	0,70	HYD	9,30
	2	411	GY-LES-NONAINS	3,45	0,50	HAB	2,95
		412	GY-LES-NONAINS	7,54	0,73	HAB	6,81
	4	413	GY-LES-NONAINS	5,77	0,43	HAB	5,34
	5	414	GY-LES-NONAINS	4,82			4,82
	6	408	MONTBOUY	7,60	0,58	HAB,HYD	7,02
	7	406	MONTBOUY	4,29	0,48	HAB	3,81
	8	407	MONTBOUY	2,19	0,01	HAB	2,18
	9	410	MONTBOUY	1,44	0,15	HAB	1,29
	11	401	MONTBOUY	8,43	0,82	HAB	7,61
		405	MONTBOUY	8,00	0,36	HAB	7,64
	12	418	MONTBOUY	8,64	0,30	HAB	8,34
409		MONTBOUY	8,80	0,65	HAB,HYD	8,15	



Raison sociale	N° îlot	N° Unité	Commune	Surfaces en ha	Surfaces non épandables ha	Motif (non épandable)	Surfaces épandables ha
EARL LES CERFS	14	404	MONTBOUY	10,32			10,32
	15	416	MONTBOUY	10,46			10,46
	17	403	MONTBOUY	9,86	0,88	EXC	8,98
	20	13	MONTCRESSON	4,97			4,97
	21	417	MONTBOUY	10,22	0,08	HAB	10,14
		420	MONTBOUY	1,68	0,15	HAB	1,53
	Total				135,58	6,82	

Conditions d'application : Régime : IC - Installation classée

Effluent : digestat agricole solide

Conditions d'épandage : enfouissement dans les 12 h

Page n°22 sur 47



Surfaces engagées par exploitation et par îlot

Exploitation : PATILLAUT Corentin de MELLEROY

Raison sociale	N° Îlot	N° Unité	Commune	Surfaces en ha	Surfaces non épandables ha	Motif (non épandable)	Surfaces épandables ha
PATILLAUT Corentin	1	600	MELLEROY	1,30			1,30
	2	596	MELLEROY	26,50	0,29	EXC	26,21
	3	597	MELLEROY	9,36	1,02	HAB	8,34
	4	598	MELLEROY	2,44	0,82	HYD	1,62
	5	599	MELLEROY	3,28	1,42	HAB,HYD	1,86
Total				42,88	3,55		39,33



Surfaces engagées par exploitation et par îlot

Exploitation : BERNARD Arnaud de GY-LES-NONAINS

Raison sociale	N° Îlot	N° Unité	Commune	Surfaces en ha	Surfaces non épanchées ha	Motif (non épanchable)	Surfaces épanchées ha
BERNARD Arnaud	1	549	SAINT-GERMAIN-DES-PRES	7,51	0,09	HAB	7,42
		567	SAINT-GERMAIN-DES-PRES	7,94	0,37	HAB	7,57
		568	SAINT-GERMAIN-DES-PRES	5,67	0,04	HAB	5,63
		571	SAINT-GERMAIN-DES-PRES	7,02			7,02
		550	SAINT-GERMAIN-DES-PRES	10,30	0,29	HAB	10,01
		561	SAINT-GERMAIN-DES-PRES	4,05	0,76	HAB	3,29
		546	SAINT-GERMAIN-DES-PRES	17,57	1,36	HAB,HYD	16,21
		564	SAINT-GERMAIN-DES-PRES	6,67			6,67
		569	SAINT-GERMAIN-DES-PRES	11,81			11,81
8	560	560	SAINT-GERMAIN-DES-PRES	5,10			5,10
		552	SAINT-GERMAIN-DES-PRES	1,54			1,54
		562	SAINT-GERMAIN-DES-PRES	2,53	0,13	HAB	2,40
572	572	SAINT-GERMAIN-DES-PRES	0,37	0,10	HAB	0,27	
	573	SAINT-GERMAIN-DES-PRES	2,65	0,12	HAB	2,53	



Raison sociale	N° Îlot	N° Unité	Commune	Surfaces en ha	Surfaces non épandables ha	Motif (non épandable)	Surfaces épandables ha	
BERNARD Arnaud	9	574	SAINT-GERMAIN-DES-PRES	1,44	0,34	HAB	1,10	
	10	553	SAINT-GERMAIN-DES-PRES	0,83			0,83	
		563	SAINT-GERMAIN-DES-PRES	6,38	0,13	HAB	6,25	
	11	663	SAINT-GERMAIN-DES-PRES	3,96	0,27	HAB	3,69	
		664	SAINT-GERMAIN-DES-PRES	2,47			2,47	
	13	557	GY-LES-NONAINS	13,66		HAB	13,66	
	14	551	SAINT-GERMAIN-DES-PRES	1,32	0,16	HAB	1,16	
		556	SAINT-GERMAIN-DES-PRES	20,00			20,00	
	19	570	SAINT-GERMAIN-DES-PRES	8,88	1,31	HAB,HYD	7,57	
		554	SAINT-GERMAIN-DES-PRES	5,12	0,64	HAB	4,48	
	23	555	SAINT-GERMAIN-DES-PRES	3,35			3,35	
	24	548	SAINT-GERMAIN-DES-PRES	2,53	0,32	HAB	2,21	
	25	547	SAINT-GERMAIN-DES-PRES	11,05	0,28	HAB	10,77	
	Total				171,72	6,71		165,01



Surfaces engagées par exploitation et par îlot

Exploitation : SARL CHAMP DONNE de LA SELLE-EN-HERMOY

Raison sociale	N° Îlot	N° Unité	Commune	Surfaces en ha	Surfaces non épandables ha	Motif (non épandable)	Surfaces épandables ha	
SARL CHAMP DONNE	1	376	LA SELLE-EN-HERMOY	20,18	0,48	HAB	19,70	
	2	382	LA SELLE-EN-HERMOY	17,91	0,53	HAB	17,38	
	3	375	LA SELLE-EN-HERMOY	8,48			8,48	
	4	385	LA SELLE-EN-HERMOY	5,24	0,04	HAB	5,20	
	5	386	CHUELLES	12,44			12,44	
	6	387	CHUELLES	9,95	0,49	HAB	9,46	
	12	378	LA CHAPELLE-SAINTE-SEPULCRE	4,04			4,04	
	13	379	CHUELLES	14,22	0,50	HAB	13,72	
	18	380	TRIGUERES	0,93	0,19	HAB	0,74	
	19	381	TRIGUERES	11,71	2,07	HAB,HYD	9,64	
	21	384	CHUELLES	9,98	0,65	HAB	9,33	
	Total				115,08	4,95		110,13

Conditions d'application : Régime : IC - Installation classée

Effluent : digestat agricole solide

Conditions d'épandage : enfouissement dans les 12 h

Page n°26 sur 47



Surfaces engagées par exploitation et par îlot

Exploitation : EARL CLEMENT JEAN-MICHEL de MONTBOUY

Raison sociale	N° Îlot	N° Unité	Commune	Surfaces en ha	Surfaces non épandables ha	Motif (non épandable)	Surfaces épandables ha
EARL CLEMENT JEAN-MICHEL	1	607	GY-LES-NONAINS	6,36			6,36
		613	GY-LES-NONAINS	0,60			0,60
	5	606	MONTCRESSON	1,67			1,67
		608	MONTCRESSON	2,14			2,14
	6	611	MONTCRESSON	4,25	1,09	HAB	3,16
		602	MONTCRESSON	4,85	0,16	HAB	4,69
	7	618	MONTCRESSON	3,55	1,18	HAB	2,37
		605	MONTCRESSON	5,93	0,88	HAB	5,05
	10	612	MONTCRESSON	5,98	0,49	HAB	5,49
		601	MONTCRESSON	6,39			6,39
	11	604	MONTCRESSON	3,45			3,45
		603	MONTCRESSON	9,82	1,50	HAB, HYD	8,32
	12	614	GY-LES-NONAINS	4,80	0,01	HAB	4,79
		615	GY-LES-NONAINS	1,20			1,20



Raison sociale	N° îlot	N° Unité	Commune	Surfaces en ha	Surfaces non épandables ha	Motif (non épandable)	Surfaces épandables ha
EARL CLEMENT JEAN-MICHEL	23	616	GY-LES-NONAINS	0,63	0,08	HAB	0,55
	24	609	GY-LES-NONAINS	3,47	0,49	HAB	2,98
Total				65,09	5,88		59,21

Conditions d'application : Régime : IC - Installation classée

Effluent : digestat agricole solide

Conditions d'épandage : enfouissement dans les 12 h

Page n°28 sur 47



Surfaces engagées par exploitation et par îlot

Exploitation : EARL PHILIPPE de AMILLY

Raison sociale	N° Îlot	N° Unité	Commune	Surfaces en ha	Surfaces non épandables ha	Motif (non épandable)	Surfaces épandables ha
EARL PHILIPPE	1	638	AMILLY	5,42	0,64	HAB	4,78
		641	AMILLY	3,36			3,36
		644	AMILLY	3,81	0,67	HAB	3,14
	2	619	AMILLY	7,56	0,35	HAB	7,21
		625	AMILLY	3,24			3,24
	4	633	AMILLY	4,74	0,79	BAT ,HAB	3,95
		623	AMILLY	5,66	0,62	HAB	5,04
		632	AMILLY	1,85	0,01	HAB	1,84
	6	636	AMILLY	9,19	1,39	BAT ,HAB	7,80
		630	AMILLY	4,64	1,49	HAB,HYD	3,15
	7	626	AMILLY	1,11	0,20	HAB	0,91
		637	AMILLY	1,77	0,26	HAB	1,51
		640	AMILLY	1,23		HAB	1,23
		643	AMILLY	4,29	0,36	HYD	3,93



Raison sociale	N° flot	N° Unité	Commune	Surfaces en ha	Surfaces non épandables ha	Motif (non épandable)	Surfaces épandables ha
EARL PHILIPPE	8	624	AMILLY	0,99	0,14	HYD	0,85
		645	AMILLY	6,13	1,40	HYD	4,73
	10	631	AMILLY	1,85	0,49	HAB	1,36
		635	AMILLY	5,95	0,42	HAB	5,53
	14	639	AMILLY	3,43	2,21	HAB	1,22
		642	AMILLY	3,70			3,70
	18	620	AMILLY	4,62	0,77	HAB	3,85
			629	AMILLY	10,27	0,19	HAB
		622	AMILLY	5,85	1,99	HAB	3,86
	27	634	AMILLY	1,56			1,56
30	621	AMILLY	1,73	0,22	HAB	1,51	
Total				103,95	14,61		89,34

Conditions d'application : Régime : IC - Installation classée

Effluent : digestat agricole solide

Conditions d'épandage : enfouissement dans les 12 h

Page n°30 sur 47



Surfaces engagées par exploitation et par îlot

Exploitation : SCEA DES TERRES DE LA FOREST de MONTCRESSON

Raison sociale	N° Îlot	N° Unité	Commune	Surfaces en ha	Surfaces non épandables ha	Motif (non épandable)	Surfaces épandables ha
SCEA DES TERRES DE LA FOREST	6	655	MONTBOUY	42,85	1,38	HAB	41,47
	7	656	MONTBOUY	4,55			4,55
	8	657	MONTBOUY	41,07	1,31	EXC,HAB,HYD	39,76
	9	658	MONTBOUY	11,78	0,91	HAB	10,87
	10	646	MONTBOUY	21,23	1,11	EXC,HAB	20,12
	12	647	MONTCRESSON	6,72	0,33	EXC	6,39
	13	648	MONTCRESSON	9,95	0,35	EXC	9,60
	14	649	MONTCRESSON	23,56	0,54	EXC	23,02
	15	650	MONTCRESSON	31,15	4,07	EXC	27,08
	17	651	MONTCRESSON	3,08			3,08
	18	652	MONTBOUY	12,66	1,56	HAB	11,10
	19	653	MONTCRESSON	10,60			10,60
	20	9	MONTCRESSON	6,13			6,13



Raison sociale	N° flot	N° Unité	Commune	Surfaces en ha	Surfaces non épandables ha	Motif (non épandable)	Surfaces épandables ha
SCEA DES TERRES DE LA FOREST	21	654	MONTCRESSON	6,62			6,62
		Total		231,95	11,56		220,39

Conditions d'application : Régime : IC - Installation classée

Effluent : digestat agricole solide

Conditions d'épandage : enfouissement dans les 12 h

Page n°32 sur47



Surfaces engagées par exploitation et par îlot

Exploitation : DOREAU Christophe de MONTBOUY

Raison sociale	N° Îlot	N° Unité	Commune	Surfaces en ha	Surfaces non épandables ha	Motif (non épandable)	Surfaces épandables ha	
DOREAU Christophe	1	388	MONTBOUY	3,64	0,33	HAB	3,31	
	2	395	MONTBOUY	1,95			1,95	
	3	396	MONTBOUY	56,72	2,32	HAB,HYD	54,40	
	4	397	MONTBOUY	10,66			10,66	
	5	398	MONTBOUY	10,71	0,93	HAB	9,78	
	7	399	MONTBOUY	16,31	1,21	HAB	15,10	
	8	400	MONTBOUY	4,56	0,55	HAB	4,01	
	10	389	LA CHAPELLE-SUR-AVEYRON	2,21	0,27	HAB,HYD	1,94	
	11	390	LA CHAPELLE-SUR-AVEYRON	12,45			12,45	
	13	391	LA CHAPELLE-SUR-AVEYRON	10,51			10,51	
	14	392	LA CHAPELLE-SUR-AVEYRON	26,39	0,32	HAB	26,07	
	16	393	MONTCRESSON	10,00	0,79	HAB	9,21	
	17	394	MONTCRESSON	4,05	0,40	HYD	3,65	
	Total				170,16	7,12		163,04



Surfaces engagées par exploitation et par îlot

Exploitation : GROENEWEG David de AUTRE

Raison sociale	N° Îlot	N° Unité	Commune	Surfaces en ha	Surfaces non épanchables ha	Motif (non épanchable)	Surfaces épanchables ha
GROENEWEG David	11	468	COURTEMAUX	18,69	1,88	HAB	16,81
	12	469	COURTEMAUX	29,39	0,87	HAB	28,52
	15	472	COURTEMAUX	2,69	0,25	HAB	2,44
Total				50,77	3,00		47,77



Surfaces engagées par exploitation et par îlot

Exploitation : DECAMP Matthieu de SAINT-FIRMIN-DES-BOIS

Raison sociale	N° Îlot	N° Unité	Commune	Surfaces en ha	Surfaces non épandables ha	Motif (non épandable)	Surfaces épandables ha
DECAMP Matthieu	1	207	CHATEAU-RENAUD	10,40	0,68	HAB	9,72
	3	190	CHATEAU-RENAUD	5,31			5,31
	4	189	SAINT-FIRMIN-DES-BOIS	0,11			0,11
		192	SAINT-FIRMIN-DES-BOIS	16,60	0,43	HAB,HYD	16,17
		193	SAINT-FIRMIN-DES-BOIS	10,82			10,82
		194	SAINT-FIRMIN-DES-BOIS	0,35			0,35
		196	SAINT-FIRMIN-DES-BOIS	11,59	0,59	HAB,HYD	11,00
		197	SAINT-FIRMIN-DES-BOIS	8,99	0,18	HAB,HYD	8,81
		208	SAINT-FIRMIN-DES-BOIS	0,26			0,26
	5	195	SAINT-FIRMIN-DES-BOIS	1,65			1,65
	7	183	SAINT-FIRMIN-DES-BOIS	3,72			3,72
		198	SAINT-FIRMIN-DES-BOIS	6,37			6,37
	8	187	SAINT-FIRMIN-DES-BOIS	2,18	0,35	HAB	1,83
	9	199	SAINT-FIRMIN-DES-BOIS	2,21	0,32	HAB,HYD	1,89



Raison sociale	N° fîot	N° Unité	Commune	Surfaces en ha	Surfaces non épançables ha	Motif (non épançable)	Surfaces épançables ha
DECAMP Matthieu	9	204	SAINT-FIRMIN-DES-BOIS	0,41	0,09	HAB,HYD	0,32
		184	SAINT-FIRMIN-DES-BOIS	1,95	0,53	HAB,HYD	1,42
	13	203	SAINT-FIRMIN-DES-BOIS	2,95	0,56	HYD	2,39
		206	SAINT-FIRMIN-DES-BOIS	0,15	0,13	HYD	0,02
	14	212	MONTBOUY	13,25	0,17	HYD	13,08
	15	218	GY-LES-NONAINS	5,30			5,30
		219	GY-LES-NONAINS	2,87			2,87
	16	213	GY-LES-NONAINS	4,92	0,23	HAB	4,69
		214	GY-LES-NONAINS	22,45			22,45
		215	GY-LES-NONAINS	13,64			13,64
	17	220	GY-LES-NONAINS	3,69	0,16	HAB	3,53
		185	SAINT-FIRMIN-DES-BOIS	0,81			0,81
	18	186	CHATEAU-RENNARD	4,45			4,45
	19	200	CHATEAU-RENNARD	1,73	0,31	HAB	1,42
	20	216	GY-LES-NONAINS	2,59	0,26	HAB,HYD	2,33
	21	188	CHATEAU-RENNARD	20,47	0,51	HAB	19,96
	22	209	CHATEAU-RENNARD	5,89			5,89



Raison sociale	N° îlot	N° Unité	Commune	Surfaces en ha	Surfaces non épançables ha	Motif (non épançable)	Surfaces épançables ha
DECAMP Matthieu	23	210	CHATEAU-RENAUD	3,87			3,87
	24	191	SAINT-FIRMIN-DES-BOIS	2,42	0,82	HAB	1,60
	26	201	CHATEAU-RENAUD	2,10	0,05	HAB	2,05
Total				196,47	6,37		190,10



Surfaces engagées par exploitation et par îlot

Exploitation : BEETS Maxence de SAINT-GERMAIN-DES-PRES

Raison sociale	N° îlot	N° Unité	Commune	Surfaces en ha	Surfaces non épanchables ha	Motif (non épanchable)	Surfaces épanchables ha
BEETS Maxence	1	1	SAINT-GERMAIN-DES-PRES	17,04	0,20	HAB	16,84
		4	SAINT-GERMAIN-DES-PRES	12,10	1,17	HAB,HYD	10,93
	2	6	SAINT-GERMAIN-DES-PRES	1,82	0,18	HAB	1,64
		3	SAINT-GERMAIN-DES-PRES	3,42	0,40	HAB	3,02
	4	3	SAINT-GERMAIN-DES-PRES	11,98	0,81	HAB	11,17
	7	7	SAINT-GERMAIN-DES-PRES	14,23	0,26	HAB	13,97
	8	8	SAINT-FIRMIN-DES-BOIS	2,80	0,41	HAB	2,39
	9	2	SAINT-GERMAIN-DES-PRES	1,21	0,21	HAB	1,00
	Total				64,60	3,64	

Conditions d'application : Régime : IC - Installation classée

Effluent : digestat agricole solide

Conditions d'épandage : enfouissement dans les 12 h

Page n°38 sur 47



Surfaces engagées par exploitation et par îlot

Exploitation : RIGLET Bernard de CHATEAU-RENDAR

Raison sociale	N° Îlot	N° Unité	Commune	Surfaces en ha	Surfaces non épandables ha	Motif (non épandable)	Surfaces épandables ha	
RIGLET Bernard	1	328	CHATEAU-RENDAR	0,63			0,63	
	4	336	CHATEAU-RENDAR	1,35			1,35	
	5	337	CHATEAU-RENDAR	8,99	0,82	HAB,HYD	8,17	
	6	338	CHATEAU-RENDAR	3,22	0,61	HAB,HYD	2,61	
	7	339	CHATEAU-RENDAR	6,63	0,38	HAB	6,25	
	20	330	SAINT-FIRMIN-DES-BOIS	2,48	0,63	HAB	1,85	
	21	331	SAINT-FIRMIN-DES-BOIS	35,81	1,26	HAB	34,55	
	22	332	SAINT-FIRMIN-DES-BOIS	7,19	0,16	HAB	7,03	
	23	333	SAINT-FIRMIN-DES-BOIS	4,90	1,32	HAB,HYD	3,58	
	24	334	SAINT-FIRMIN-DES-BOIS	1,20	0,14	HAB	1,06	
	34	327	CHATEAU-RENDAR	1,43	0,13	HAB	1,30	
	Total				73,83	5,45		68,38



Surfaces engagées par exploitation et par îlot

Exploitation : EARL LES REVEILLONS de AMILLY

Raison sociale	N° Îlot	N° Unité	Commune	Surfaces en ha	Surfaces non épanchées ha	Motif (non épanchable)	Surfaces épanchées ha
EARL LES REVEILLONS	2	292	AMILLY	8,33	2,39	HAB	5,94
	3	285	AMILLY	3,97	1,52	HAB,HYD	2,45
	4	282	AMILLY	18,91	2,16	HAB	16,75
	5	293	AMILLY	9,81	1,10	HAB	8,71
	6	283	AMILLY	9,13	0,28	HAB	8,85
		289	AMILLY	4,16	0,56	HAB	3,60
	7	286	AMILLY	3,50	0,13	HYD	3,37
	8	284	AMILLY	8,58	0,50	HAB	8,08
	9	290	AMILLY	13,37			13,37
	10	287	AMILLY	7,44			7,44
	11	371	CHUELLES	19,15	0,94	HAB	18,21
	15	279	AMILLY	3,87	0,06	HAB	3,81
	16	294	AMILLY	6,14	1,19	HAB	4,95
	17	280	AMILLY	12,71	0,52	HAB	12,19



Raison sociale	N° Îlot	N° Unité	Commune	Surfaces en ha	Surfaces non épandables ha	Motif (non épandable)	Surfaces épandables ha
EARL LES REVEILLONS	19	281	AMILLY	10,04	0,75	HAB	9,29
	20	372	SAINT-GERMAIN-DES-PRES	5,89			5,89
	21	373	SAINT-GERMAIN-DES-PRES	4,87	0,08	HAB	4,79
	22	374	SAINT-GERMAIN-DES-PRES	0,65	0,05	HAB	0,60
	23	288	AMILLY	5,74	0,42	HAB	5,32
	24	291	AMILLY	13,39	0,83	HAB, HYD	12,56
		296	AMILLY	1,98	0,33	HAB	1,65
	25	297	AMILLY	4,32	0,45	HAB, HYD	3,87
		Total			175,95	14,26	



Surfaces engagées par exploitation et par îlot

Exploitation : EARL CRES de MONTCRESSON

Raison sociale	N° îlot	N° Unité	Commune	Surfaces en ha	Surfaces non épanchables ha	Motif (non épanchable)	Surfaces épanchables ha
EARL CRES	5	507	CORTRAT	20,36			20,36
		504	GY-LES-NONAINS	2,65			2,65
	8	506	GY-LES-NONAINS	4,70			4,70
		498	GY-LES-NONAINS	14,10	0,16	HAB	13,94
	10	660	GY-LES-NONAINS	4,92			4,92
		659	GY-LES-NONAINS	10,13	0,59	HAB	9,54
	12	497	GY-LES-NONAINS	11,47	0,19	HAB, HYD	11,28
		500	GY-LES-NONAINS	12,84	0,27	HAB	12,57
	14	501	MONTCRESSON	12,08	1,46	HAB	10,62
		499	MONTCRESSON	8,33	1,58	HAB	6,75
	16	503	MONTCRESSON	22,32	0,93	HAB	21,39
		502	MONTCRESSON	7,40			7,40
	Total	505	MONTCRESSON	16,01	0,21	HAB	15,80
					147,31	5,39	



Surfaces engagées par exploitation et par îlot

Exploitation : BENEZIT Nicolas de CHATEAU-RENARD

Raison sociale	N° Îlot	N° Unité	Commune	Surfaces en ha	Surfaces non épançables ha	Motif (non épançable)	Surfaces épançables ha
BENEZIT Nicolas	1	299	CHATEAU-RENARD	11,72			11,72
		301	CHATEAU-RENARD	13,19			13,19
		302	CHATEAU-RENARD	6,53	0,93	HAB,HYD	5,60
	303	CHATEAU-RENARD	10,48	0,17	HAB	10,31	
	304	CHATEAU-RENARD	4,57	1,08	HAB,HYD	3,49	
	308	CHATEAU-RENARD	14,07	0,53	HAB	13,54	
	4	305	CHATEAU-RENARD	4,07			4,07
	5	306	CHATEAU-RENARD	4,33			4,33
	6	300	GY-LES-NONAINS	3,94			3,94
	7	307	LA CHAPELLE-SUR-AVEYRON	17,20	0,28	HAB	16,92
Total				90,10	2,99		87,11



Surfaces engagées par exploitation et par îlot

Exploitation : EARL LA LINGONNIERE de CHATEAU-RENARD

Raison sociale	N° îlot	N° Unité	Commune	Surfaces en ha	Surfaces non épançables ha	Motif (non épançable)	Surfaces épançables ha
EARL LA LINGONNIERE	1	537	CHATEAU-RENARD	17,26	0,13	HAB	17,13
		540	CHATEAU-RENARD	0,99	0,16	HAB	0,83
	2	539	CHATEAU-RENARD	15,95	0,46	HAB	15,49
		542	CHATEAU-RENARD	13,00	0,12	HAB	12,88
		543	CHATEAU-RENARD	12,18	0,28	HAB	11,90
	3	535	CHATEAU-RENARD	3,29			3,29
		541	CHATEAU-RENARD	12,56			12,56
	5	536	CHATEAU-RENARD	9,61	0,42	HAB	9,19
	6	14	CHATEAU-RENARD	7,43			7,43
	9	534	TRIGUERES	6,52	0,26	HAB	6,26
10	544	GY-LES-NONAINS	18,55	0,62	HAB	17,93	
	545	GY-LES-NONAINS	27,52	0,03	HAB	27,49	
Total				144,86	2,48		142,38

Conditions d'application : Régime : IC - Installation classée

Effluent : digestat agricole solide

Conditions d'épandage : enfouissement dans les 12 h

Page n°44 sur 47



Synthèse des surfaces engagées

Par commune

Commune	Code INSEE	Surfaces non épanchable en ha	Motif exclusion	Surfaces épanchables sous condition en ha	Motif exclusion	Surfaces épanchables en ha
AMILLY	45004	31,78	BAT ,HAB,HYD			305,30
CHATEAU-RECARD	45083	16,06	EXC,HAB,HYD			467,68
CHUELLES	45097	2,58	EXC,HAB			63,16
CORTRAT	45105					20,36
COURTEMAUX	45113	3,00	EXC,HAB			47,77
DOUCHY-MONTCORBON	45129	10,35	HAB,HYD			102,37
GY-LES-NONAINS	45165	13,66	EXC,HAB,HYD			390,10
LA CHAPELLE-SAINT-	45076					4,04
LA CHAPELLE-SUR-AVEYRON	45077	3,91	HAB,HYD			191,45
LA SELLE-EN-HERMOY	45306	3,89	HAB			142,32
MELLEROY	45199	6,86	EXC,HAB,HYD			247,53
MONTBOUY	45210	18,38	EXC,HAB,HYD			456,42
MONTCRESSON	45212	24,43	EXC,HAB,HYD			249,84
SAINT-FIRMIN-DES-BOIS	45275	14,49	HAB,HYD			210,64
SAINT-GERMAIN-DES-PRES	45279	21,78	HAB,HYD			362,68
TRIGUERES	45329	3,31	EXC,HAB,HYD			52,16
		174,48				3313,82
				0,00		



Synthèse des surfaces engagées

Par exploitation engagée

Raison sociale	Commune du siège	Surfaces non épandable ha	Motif exclusion	Surfaces épandables sous condition en ha	Motif exclusion	Surfaces épandables en ha
BEEETS Maxence	SAIN-T-GERMAIN-DES-	3,64	BAT ,EXC,HAB,HYD			60,96
BENEZIT Nicolas	CHATEAU-RENNARD	2,99	BAT ,EXC,HAB,HYD			87,11
BERNARD Arnaud	GY-LES-NONAINS	6,71	BAT ,EXC,HAB,HYD			165,01
DECAMP Matthieu	SAIN-T-FIRMIN-DES-BOIS	6,37	BAT ,EXC,HAB,HYD			190,10
DOREAU Christophe	MONTBOUY	7,12	BAT ,EXC,HAB,HYD			163,04
EARL CLEMENT JEAN-	MONTBOUY	5,88	BAT ,EXC,HAB,HYD			59,22
EARL CRES	MONTCRESSON	5,39	BAT ,EXC,HAB,HYD			141,91
EARL DEMARS	MONTBOUY	11,60	BAT ,EXC,HAB,HYD			137,82
EARL DU VILLAGE	AUTRE	0,99	BAT ,EXC,HAB,HYD			67,69
EARL LA LINGONNIERE	CHATEAU-RENNARD	2,48	BAT ,EXC,HAB,HYD			142,37
EARL LES BALLUS	LA CHAPELLE-SUR-	2,27	BAT ,EXC,HAB,HYD			125,71
EARL LES CERFS	MONTBOUY	6,82	BAT ,EXC,HAB,HYD			128,77
EARL LES COSSONS	AUTRE	7,99	BAT ,EXC,HAB,HYD			98,58
EARL LES REVELLONS	AMILLY	14,26	BAT ,EXC,HAB,HYD			161,70
EARL PHILIPPE	AMILLY	14,61	BAT ,EXC,HAB,HYD			89,33
EARL Yves DENIAU	MONTBOUY	3,20	BAT ,EXC,HAB,HYD			178,82
GIBERT Cédric	SAIN-T-GERMAIN-DES-	11,69	BAT ,EXC,HAB,HYD			166,98
GROENEWEG David	AUTRE	3,00	BAT ,EXC,HAB,HYD			47,77
LACROIX Patrick	LA SELLE-EN-HERMOY	3,50	BAT ,EXC,HAB,HYD			63,76
PATILLAUT Christophe	MELLEROY	5,62	BAT ,EXC,HAB,HYD			227,98
PATILLAUT Corentin	MELLEROY	3,55	BAT ,EXC,HAB,HYD			39,33



Raison sociale	Commune du siège	Surfaces non épanachable ha	Motif exclusion	Surfaces épanposables sous condition en ha	Motif exclusion	Surfaces épanposables en ha
PLASSARD Jean-Luc	LA SELLE-EN-HERMOY	3,29	BAT ,EXC,HAB,HYD			107,55
QUENTIN CHRISTOPHE	GY-LES-NONAINS	5,71	BAT ,EXC,HAB,HYD			101,29
RIGLET Bernard	CHATEAU-RENARD	5,45	BAT ,EXC,HAB,HYD			68,35
RIGLET Julien	CHATEAU-RENARD	13,84	BAT ,EXC,HAB,HYD			162,06
SARL CHAMP DONNE	LA SELLE-EN-HERMOY	4,95	BAT ,EXC,HAB,HYD			110,14
SCEA DES TERRES DE LA	MONTCRESSON	11,56	BAT ,EXC,HAB,HYD			220,39
		174,48		0,00		3313,74

Synthèse des surfaces engagées

