

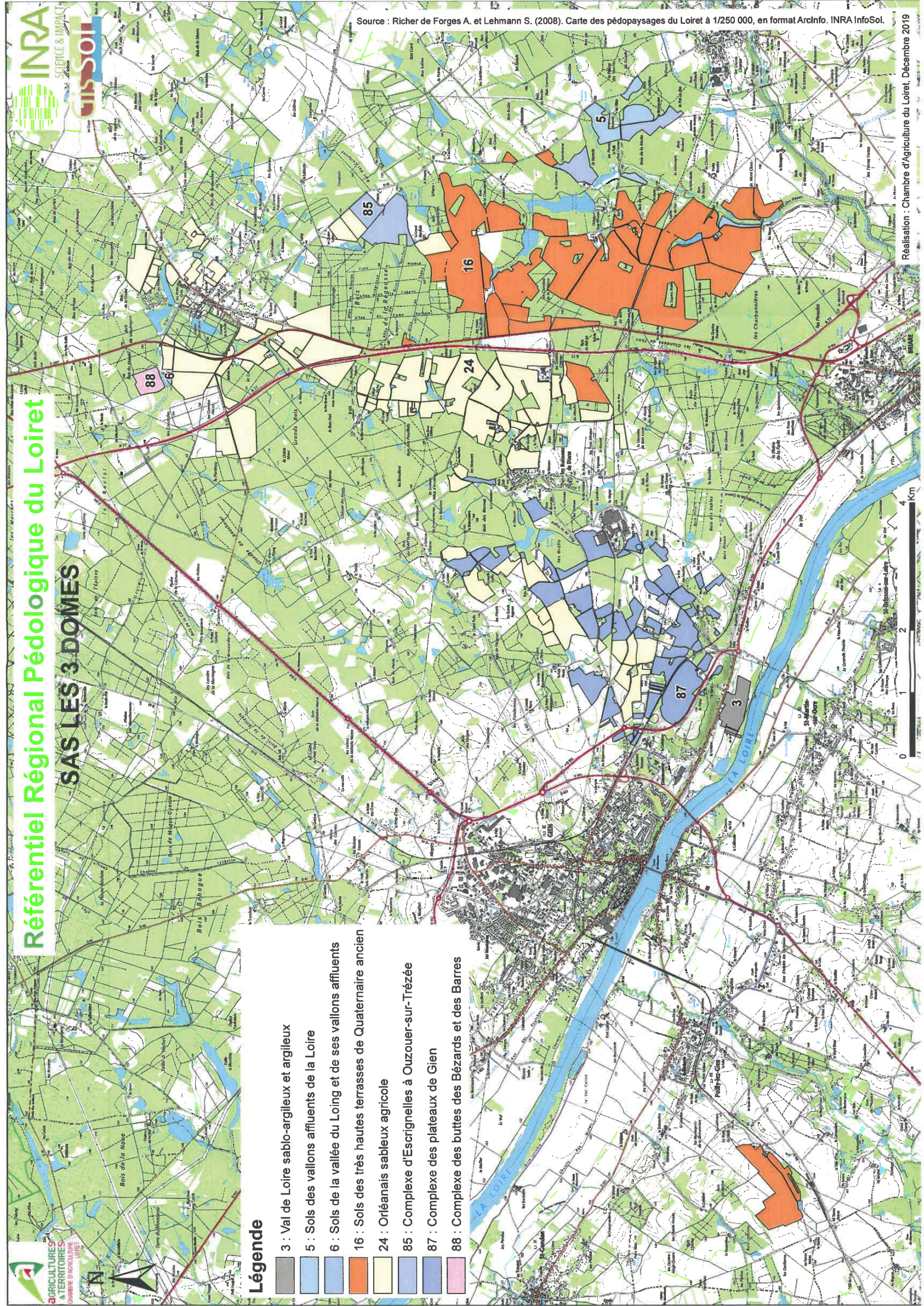
## ANNEXE 4



Référentiel Régional Pédologique du Loiret  
SAS LES 3 DOMES

Légende

- 3 : Val de Loire sablo-argileux et argileux
- 5 : Sols des vallons affluents de la Loire
- 6 : Sols de la vallée du Loing et de ses vallons affluents
- 16 : Sols des très hautes terrasses de Quaternaire ancien
- 24 : Orléanais sableux agricole
- 85 : Complexe d'Escrignelles à Ourzouer-sur-Trézée
- 87 : Complexe des plateaux de Gien
- 88 : Complexe des buttes des Bézards et des Barres



● —————> **Les codes de sol par région** <————— ●

## VAL DE LOIRE

- V1 Sablon des bords de Loire, varennnes, sain.**  
Sol à texture sableuse sur l'ensemble du profil.  
*Sensible au lessivage Leur aptitude à l'épandage est faible en automne et Moyenne au printemps 1 p*
- V2 Sable des Montilles** (présence possible de cailloux).  
Sol à texture sableuse en surface, reposant sur une argile en profondeur.  
*Sensible au lessivage Leur aptitude à l'épandage est faible en automne et Moyenne au printemps 1 p*
- V3 Sols sablo-limoneux** (présence possible de cailloux).  
Sol à texture sablo-limoneuse en surface, reposant sur une argile en profondeur.  
*Moyennement sensible au lessivage Leur aptitude à l'épandage est moyenne en automne et bonne au printemps 2 p*
- V4 Sols limono-sableux.**  
Sol à texture limono-sableuse en surface, s'enrichissant en argile en profondeur. Le sous-sol est argilo-sableux.  
*Peu sensible au lessivage. Leur aptitude à l'épandage est bonne 3a ou 3p*
- V5 Sols sablo-argileux.**  
Sol à texture sablo-argileuse dès la surface, reposant sur une argile lourde.  
*Peu sensible au lessivage. Leur aptitude à l'épandage est bonne 3a ou 3p*
- V6 Sols argileux.**  
Sol à texture argileuse ou argilo-sableuse dès la surface, reposant sur une argile lourde.  
*Peu sensible au lessivage. Leur aptitude à l'épandage est bonne 3a*

● —————> **Les codes de sol par région** <————— ●

## ORLEANAIS

**O1 (b,c ou d) Terres noires très argileuses.**

Sol très argileux dès la surface (> 45 % argile), reposant sur une marne à profondeur variable :

- O1b marne à 45 cm  
*Moyennement sensible au lessivage Leur aptitude à l'épandage est moyenne en automne et bonne au printemps 2 a*
- O1c marne à 60 cm  
*Peu sensible au lessivage. Leur aptitude à l'épandage est bonne 3a*
- O1d marne à 80 cm  
*Peu sensible au lessivage. Leur aptitude à l'épandage est bonne 3a*

**O2 (sa ou as) Chainasses.**

Sol à texture sablo-argileuse ou argilo-sableuse en surface, reposant à 30 cm sur une argile sableuse ou argile lourde.

*Peu sensible au lessivage. Leur aptitude à l'épandage est bonne 3a*

**O3 (a,b,c ou d) Sols sablo-limoneux ou sableux, hydromorphes, sur argile sableuse.**

Sol à texture sableuse ou sablo-limoneuse en surface reposant sur une argile sableuse ou argile lourde à profondeur variable :

- O3a sable sur argile à 25 cm  
*Moyennement sensible au lessivage Leur aptitude à l'épandage est moyenne en automne et bonne au printemps 2 a ou 2p*
- O3b sable sur argile à 45 cm  
*Sensible au lessivage Leur aptitude à l'épandage est faible en automne et Moyenne au printemps 1 p*
- O3c sable sur argile à 60 cm  
*Sensible au lessivage Leur aptitude à l'épandage est faible en automne et Moyenne au printemps 1 p*
- O3d sable sur argile à 80 cm  
*Sensible au lessivage Leur aptitude à l'épandage est faible en automne et Moyenne au printemps 1 p*

**O4 Terres argileuses jaunes.**

Sol très argileux dès la surface, et sur tout le profil.

*Peu sensible au lessivage. Leur aptitude à l'épandage est bonne 3a*

**O5 Sols sableux sains.**

Sol à texture sableuse sur l'ensemble du profil.

*Sensible au lessivage Leur aptitude à l'épandage est faible en automne et Moyenne au printemps 1 p*



## SOLOGNE ET TERRASSES

**S1 Terres argileuses.**

Sol très argileux dès la surface, et sur tout le profil.

*Peu sensible au lessivage. Leur aptitude à l'épandage est bonne 3a*

**S2 (a,b,c ou d) Sols sableux ou sablo-limoneux, hydromorphes, caillouteux, reposant sur une argile ou argile sableuse à profondeur variable :**

S2a sable sur argile à 25 cm

*Moyennement sensible au lessivage Leur aptitude à l'épandage est moyenne en automne et bonne au printemps 2 a ou 2p*

S2b sable sur argile à 45 cm

*Sensible au lessivage Leur aptitude à l'épandage est faible en automne et Moyenne au printemps 1 p*

S2c sable sur argile à 60 cm

*Sensible au lessivage Leur aptitude à l'épandage est faible en automne et Moyenne au printemps 1 p*

S2d sable sur argile à 80 cm

*Sensible au lessivage Leur aptitude à l'épandage est faible en automne et Moyenne au printemps 1 p*

**S3 Sols limono-sableux sur argile sableuse à 50-60 cm, hydromorphes.**

Sol à texture limono-sableuse en surface. Apparition de grison ou tuf à 50-60 cm, recouvrant l'argile sableuse.

*Peu sensible au lessivage. Leur aptitude à l'épandage est bonne 3a 3p*

**S4 Sols limono-sableux sur une argile lourde à 30 cm, hydromorphe.**

Sol à texture limono-sablo-argileuse en surface reposant sous le labour sur une argile lourde (> 45 % d'argile).

*Peu sensible au lessivage. Leur aptitude à l'épandage est bonne 3a 3p*

**S5 Sols argilo-sableux, hydromorphes.**

Sols à texture argilo-sableuse en surface reposant à 30 cm sur une argile sableuse ou argile lourde.

*Peu sensible au lessivage. Leur aptitude à l'épandage est bonne 3a*

**S6 Sols sablo-argileux, hydromorphes.**

Sol à texture sablo-argileuse en surface reposant à 30 cm sur une argile sableuse ou argile lourde.

*Peu sensible au lessivage. Leur aptitude à l'épandage est bonne 3a*

**S7 Sols sableux légèrement calcaire (terrasse d'Olivet).**

Sol à texture sableuse, reposant sur du calcaire entre 50 et 100 cm.

*Sensible au lessivage Leur aptitude à l'épandage est faible en automne et Moyenne au printemps 1 p*

●—————→ **Les codes de sol par région** ←—————●

### PUISAYE

- P1 Terres noires argileuses.**  
Sol très argileux (> 45 % d'argile) reposant sur une marne à plus de 80 cm.  
*Peu sensible au lessivage. Leur aptitude à l'épandage est bonne 3a*
- P2 Limons battants, hydromorphes.**  
Sol à texture limoneuse en surface (peu ou pas caillouteuse), s'enrichissant en argile en profondeur.  
*Peu sensible au lessivage. Leur aptitude à l'épandage est bonne 3P*
- P3 Sols bruns sur argile à silex, limons caillouteux.**  
Sol à texture limoneuse en surface, forte charge en silex, reposant sur l'argile à silex en profondeur.  
*Moyennement caillouteux Moyennement sensible au lessivage Leur aptitude à l'épandage est moyenne en automne et bonne au printemps 2 p*  
*Très caillouteux Sensible au lessivage Leur aptitude à l'épandage est faible en automne et Moyenne au printemps 1 p*
- P4 Sols bruns sur argile à silex, limons argileux ou argiles limoneuses, caillouteux.**  
Sol à texture limono-argileuse ou argilo-limoneuse en surface, forte charge en silex, reposant à faible profondeur sur l'argile à silex.  
*Moyennement caillouteux Moyennement sensible au lessivage Leur aptitude à l'épandage est moyenne en automne et bonne au printemps 2 a*  
*Très caillouteux Sensible au lessivage Leur aptitude à l'épandage est faible en automne et Moyenne au printemps 1 a*
- P5 (a,b,c ou d) Sols bruns calcaires, argilo-calcaires.**  
Sol à texture argilo-limoneuse, calcaire, reposant sur calcaire ou tuf à profondeur variable :
- P5a calcaire (ou tuf) à 25 cm  
*Sensible au lessivage Leur aptitude à l'épandage est faible en automne et Moyenne au printemps 1 a*
- P5b calcaire (ou tuf) à 45 cm  
*Moyennement sensible au lessivage Leur aptitude à l'épandage est moyenne en automne et bonne au printemps 2 a*
- P5c calcaire (ou tuf) à 60 cm  
*Moyennement sensible au lessivage Leur aptitude à l'épandage est moyenne en automne et bonne au printemps 2 a*
- P5d calcaire (ou tuf) à 80 cm  
*Peu sensible au lessivage. Leur aptitude à l'épandage est bonne 3a*
- P6 Sols sablo-limoneux caillouteux sur argile.**  
Sol à texture sablo-limoneuse ou sablo-argileuse en surface, caillouteux reposant à 30 cm sur une argile sableuse.  
*Sensible au lessivage Leur aptitude à l'épandage est faible en automne et Moyenne au printemps 1 a*

**P7 Sols limono-sableux ou limono-argilo-sableux, caillouteux sur argile, hydromorphe.**

Sol à texture limono-sableuse ou limono-argilo-sableuse, caillouteux, reposant à 30 cm sur une argile sableuse ou argile lourde.

*Moyennement sensible au lessivage Leur aptitude à l'épandage est moyenne en automne et bonne au printemps 2 a ou 2p*

**P8 Sols sableux profonds.**

Sol à texture sableuse sur l'ensemble du profil.

*Sensible au lessivage Leur aptitude à l'épandage est faible en automne et Moyenne au printemps 1 a*

**P9 (a,b,c ou d) Sols sableux ou sablo-limoneux sur argile, hydromorphes.**

Sol à texture sableuse ou sablo-limoneuse reposant sur une argile lourde à profondeur variable :

P9a sable sur argile à 25 cm

*Moyennement sensible au lessivage Leur aptitude à l'épandage est moyenne en automne et bonne au printemps 2 a ou 2p*

P9b sable sur argile à 45 cm

*Sensible au lessivage Leur aptitude à l'épandage est faible en automne et Moyenne au printemps 1 p*

P9c sable sur argile à 60 cm

*Sensible au lessivage Leur aptitude à l'épandage est faible en automne et Moyenne au printemps 1 p*

P9d sable sur argile à 80 cm

*Sensible au lessivage Leur aptitude à l'épandage est faible en automne et Moyenne au printemps 1 p*

**P10 (sa ou as) Sols sablo-argileux ou argilo-sableux sur argile.**

Sol à texture sablo-argileuse ou argilo-sableuse en surface reposant à 30 cm sur une argile sableuse ou argile lourde.

*Peu sensible au lessivage. Leur aptitude à l'épandage est bonne 3a*