

PARTIE VI

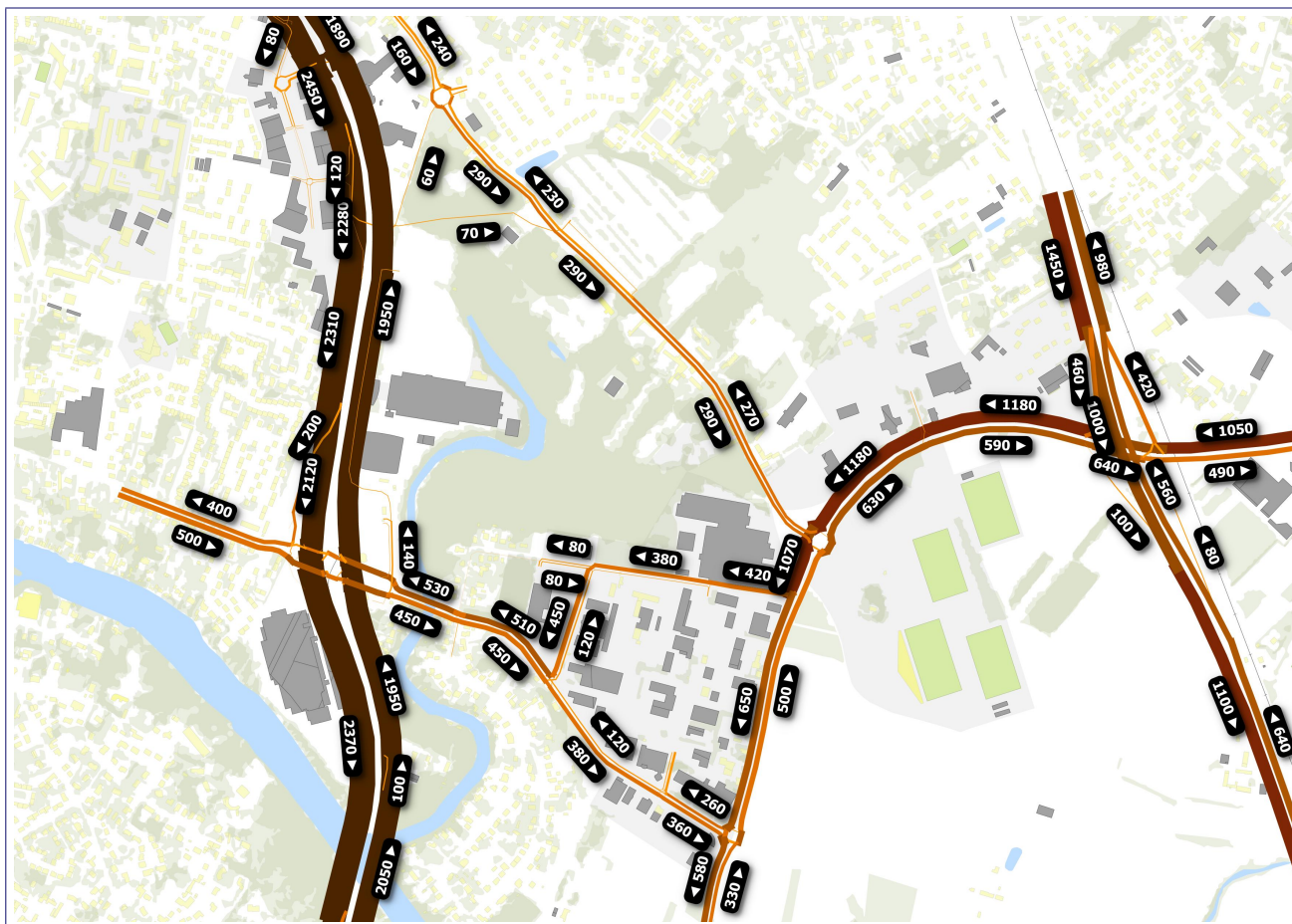
Scénario C

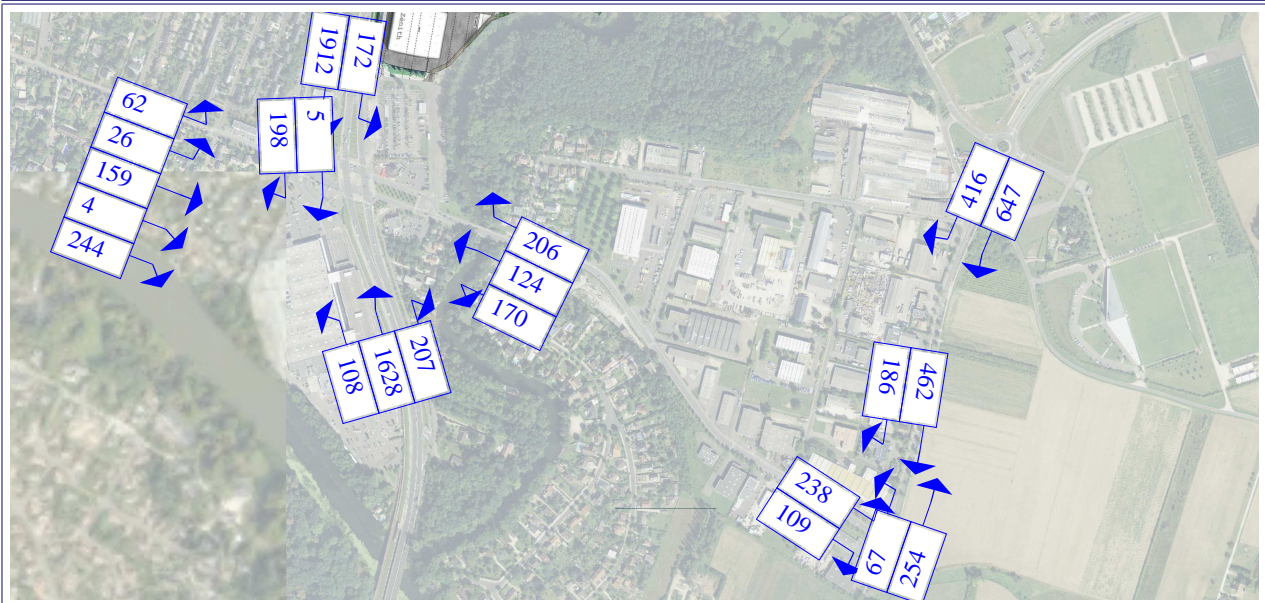
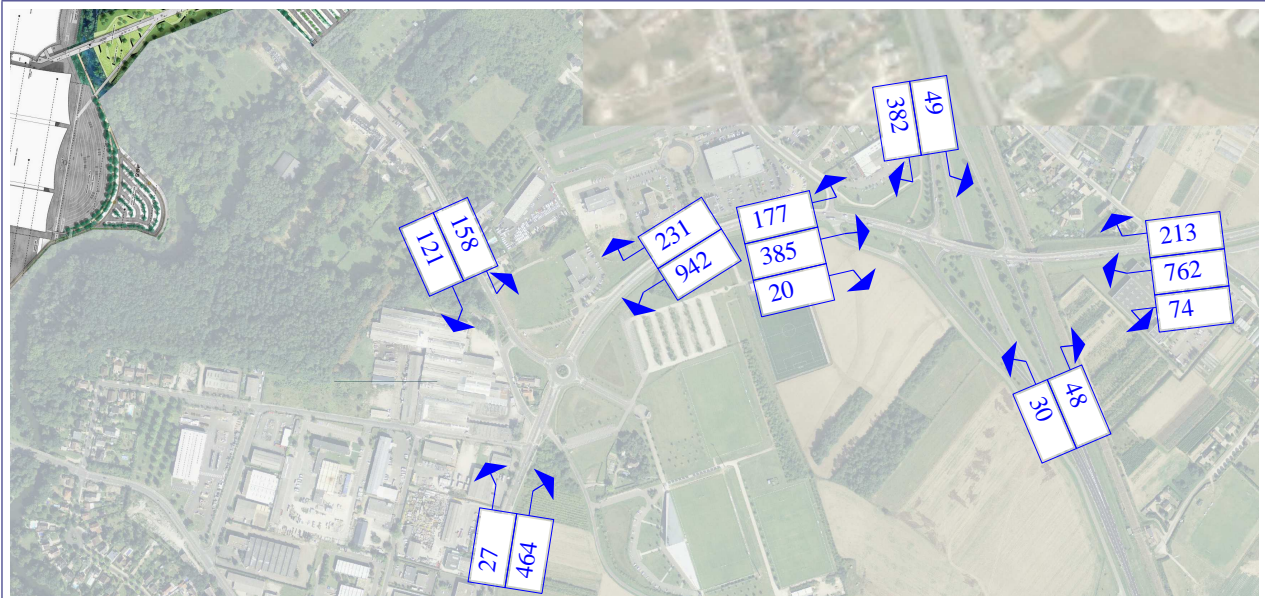
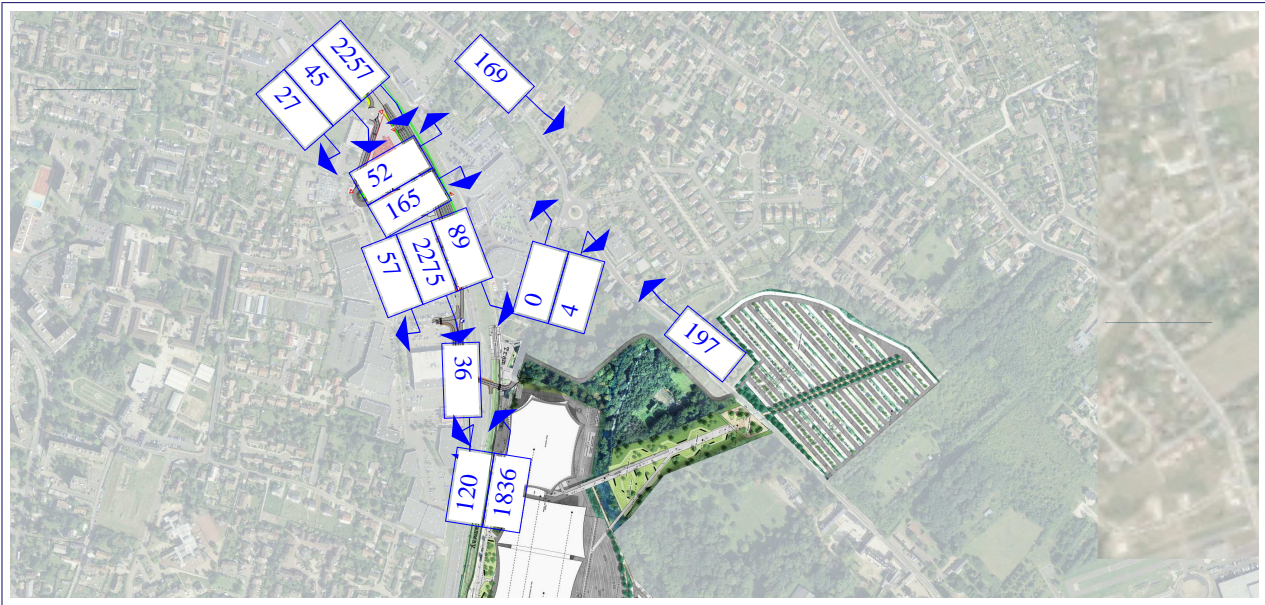
Chapitre 12

Les trafics

12.1 HPM

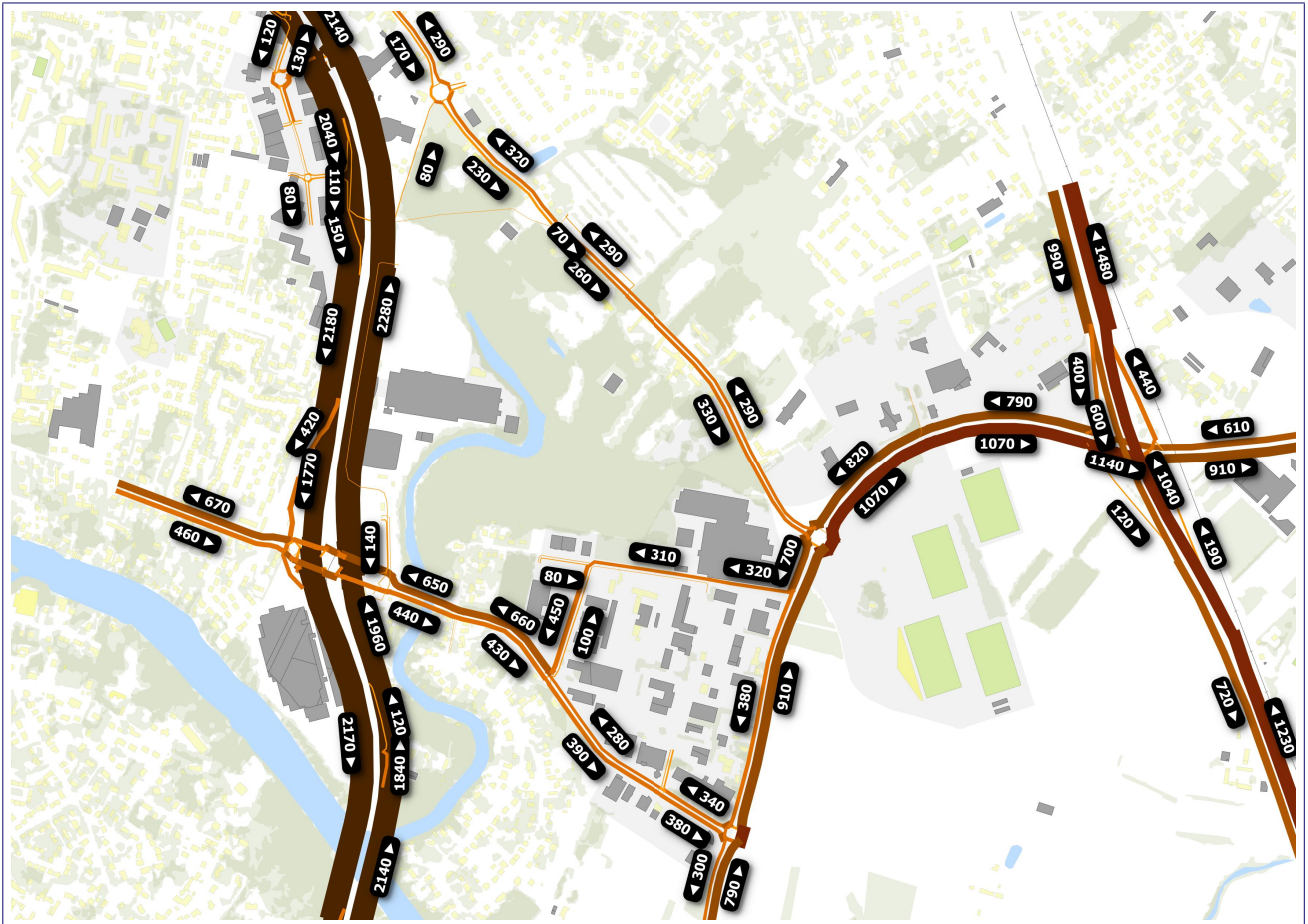
Les images ci-dessous détaillent les trafics pour le scénario C entre 8h et 9h, sachant que les événements cumulés du Zénith et de la Salle n'ont pas d'effet à cette horaire. La RD2020 supporte environ 2 000 uvp/h par sens de circulation, environ 200 par sens pour la rue des Montées.

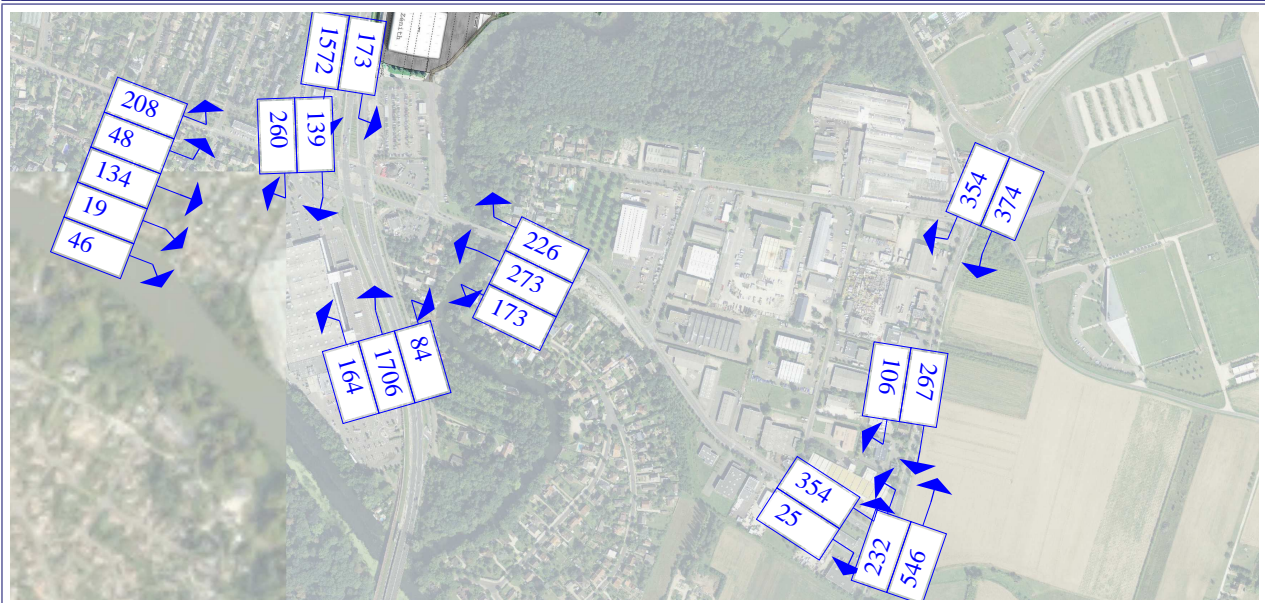
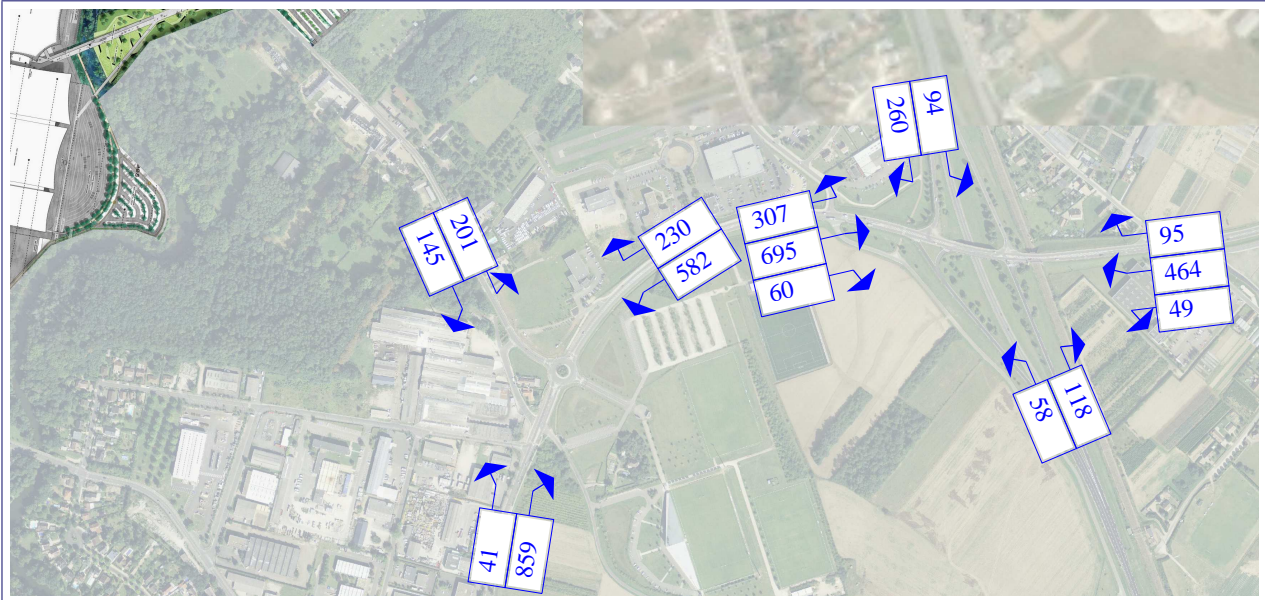
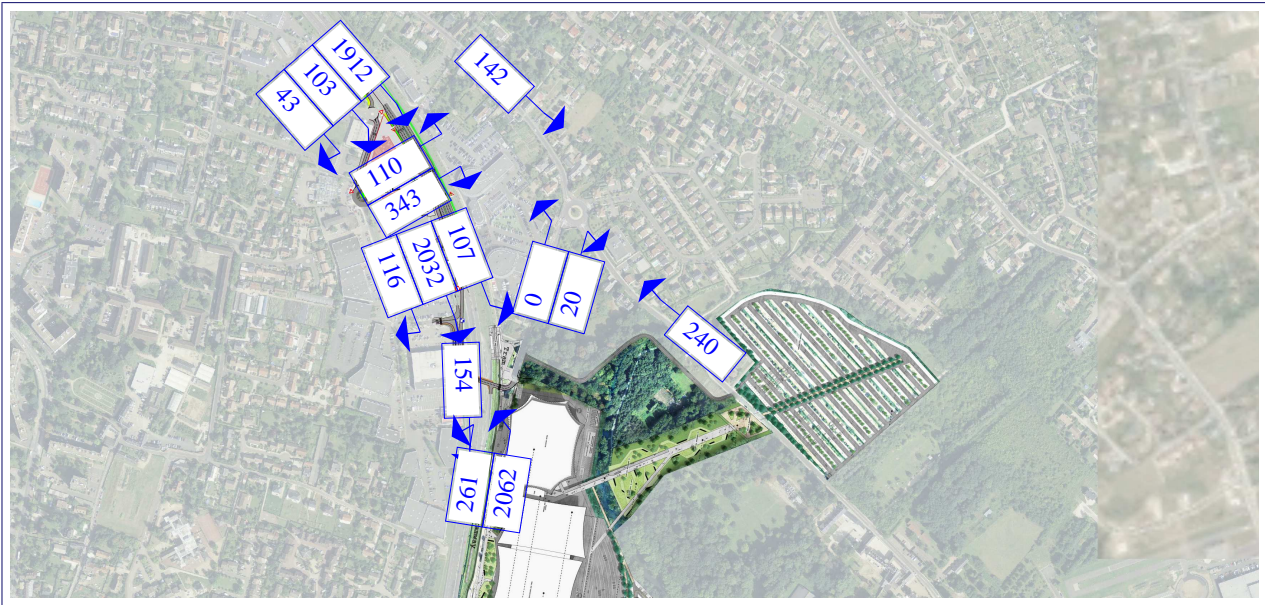




12.2 HPS

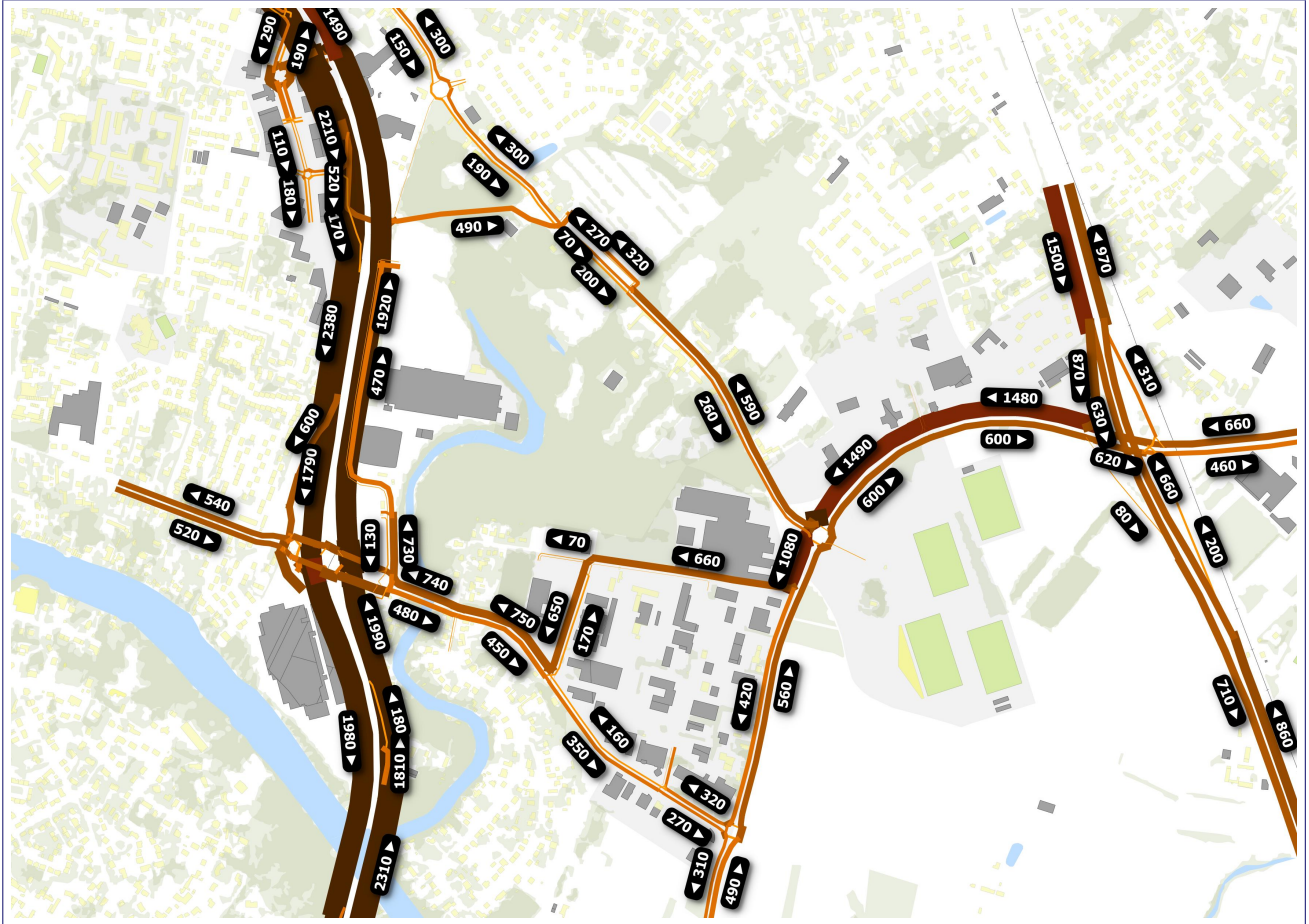
Les images ci-dessous détaillent les trafics pour le scénario C entre 17h et 18h, sachant que les événements cumulés du Zénith et de la Salle n'ont pas d'effet à cette horaire. La RD2020 supporte toujours environ 2 000 uvp/h par sens de circulation, environ 200 par sens pour la rue des Montées.

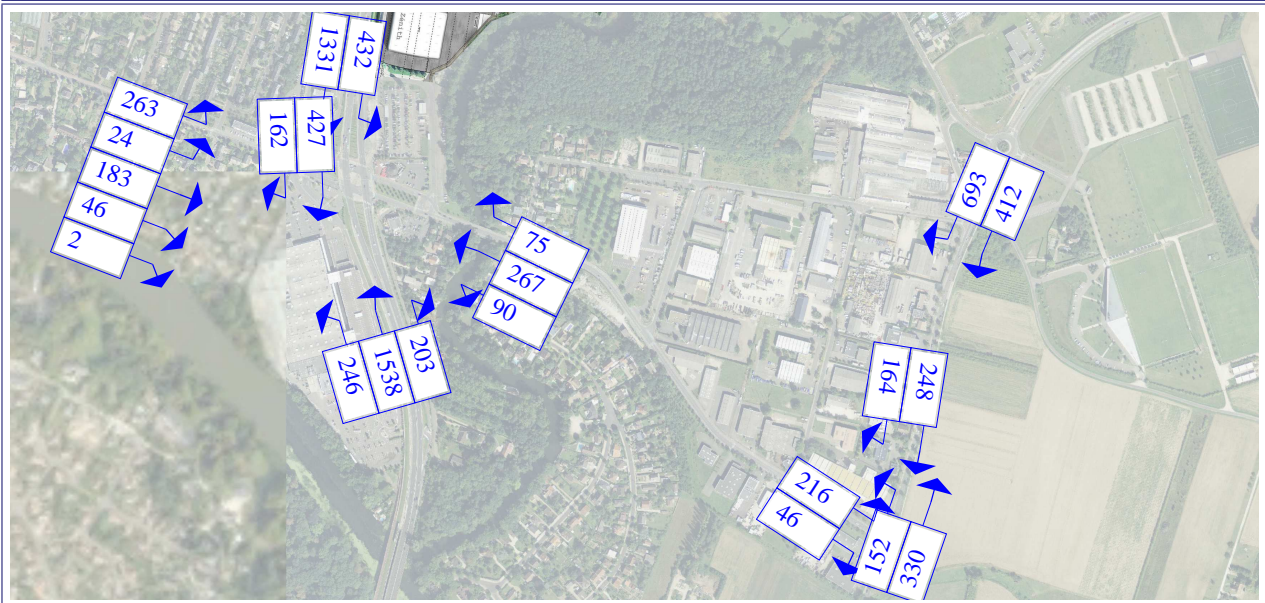
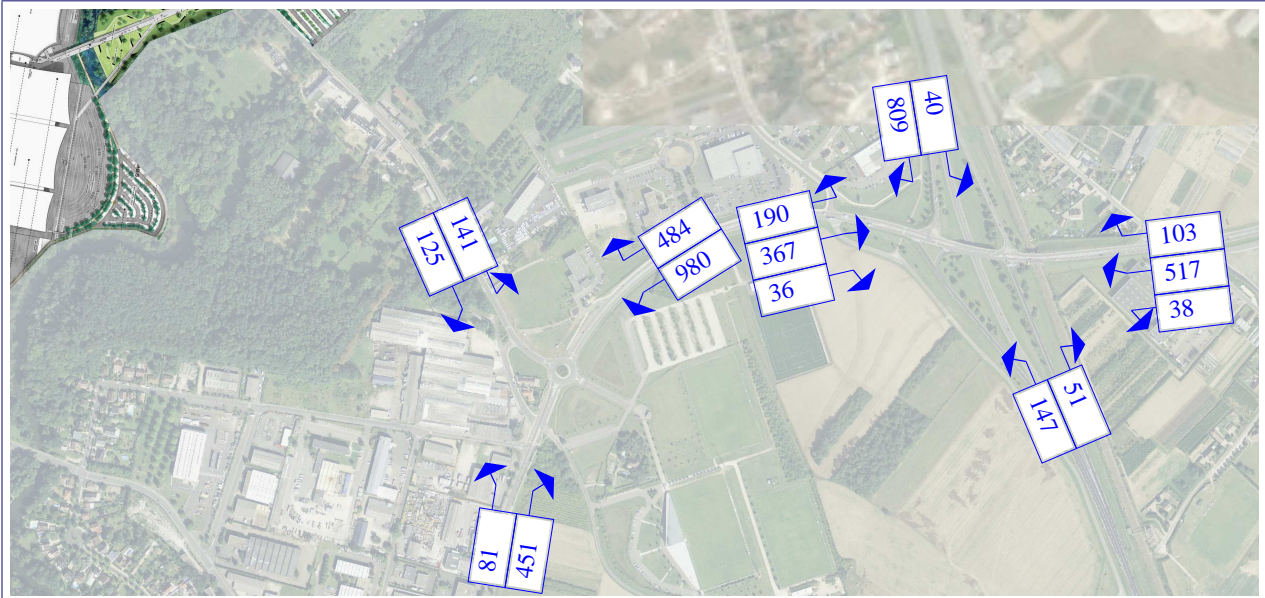
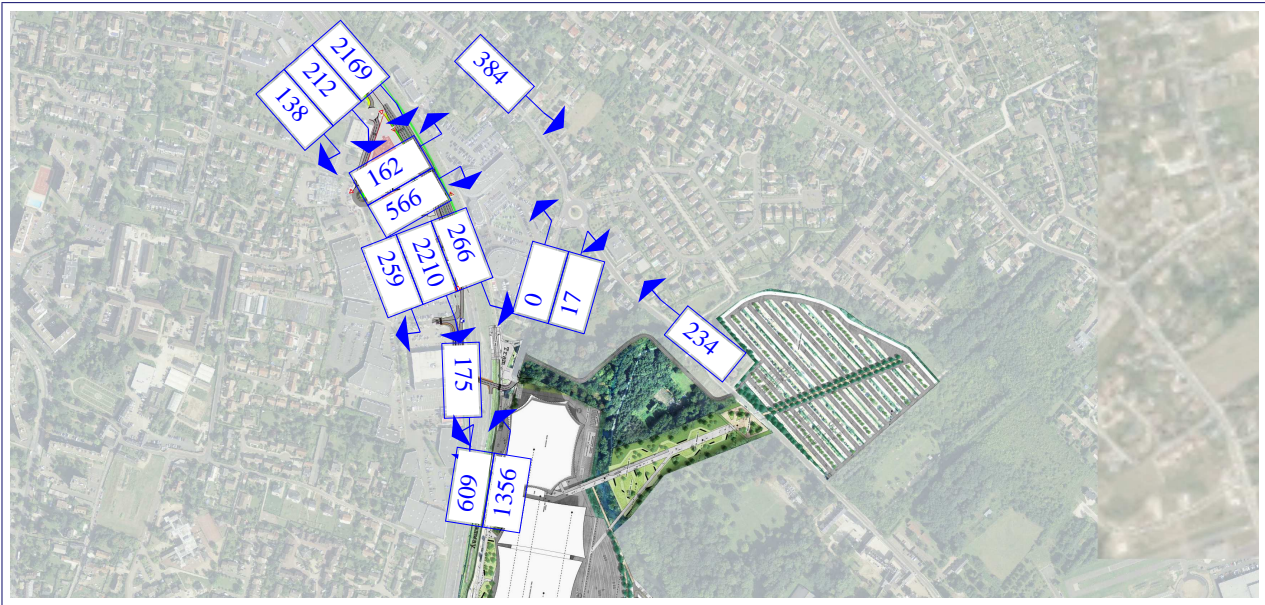




12.3 HPSAME

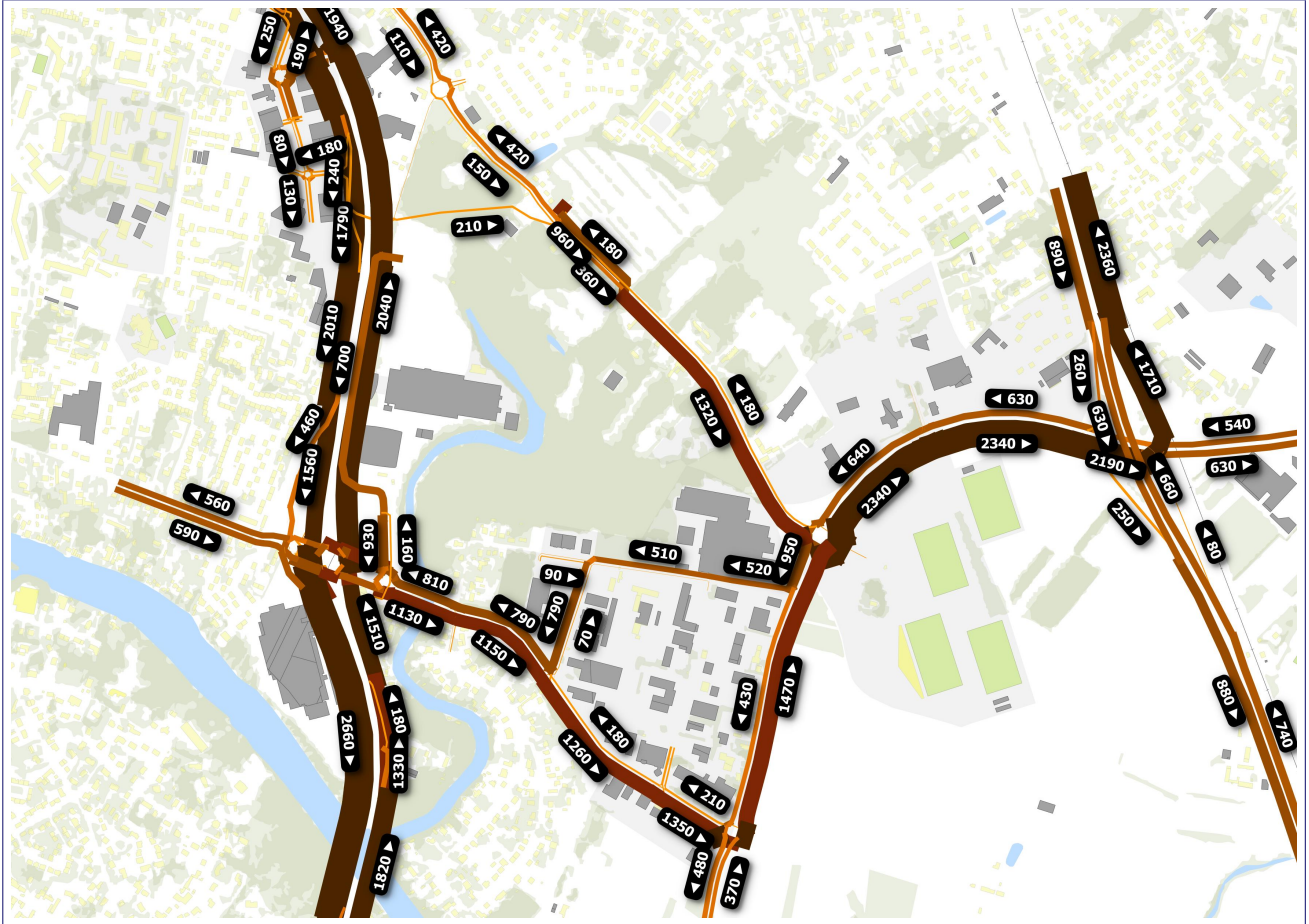
Les images ci-dessous détaillent les trafics pour le scénario C entre 16h et 17h le samedi après-midi, pour une entrée d'événement. La RD2020 supporte un trafic plus faible qu'en semaine, à hauteur de 30% en moins. La rue des Montées supporte un trafic d'environ 100 par sens. La rue des Balletières reste un axe stratégique depuis l'avenue Gaston Galloux ou l'est de la Métropole pour rejoindre la RD2020.

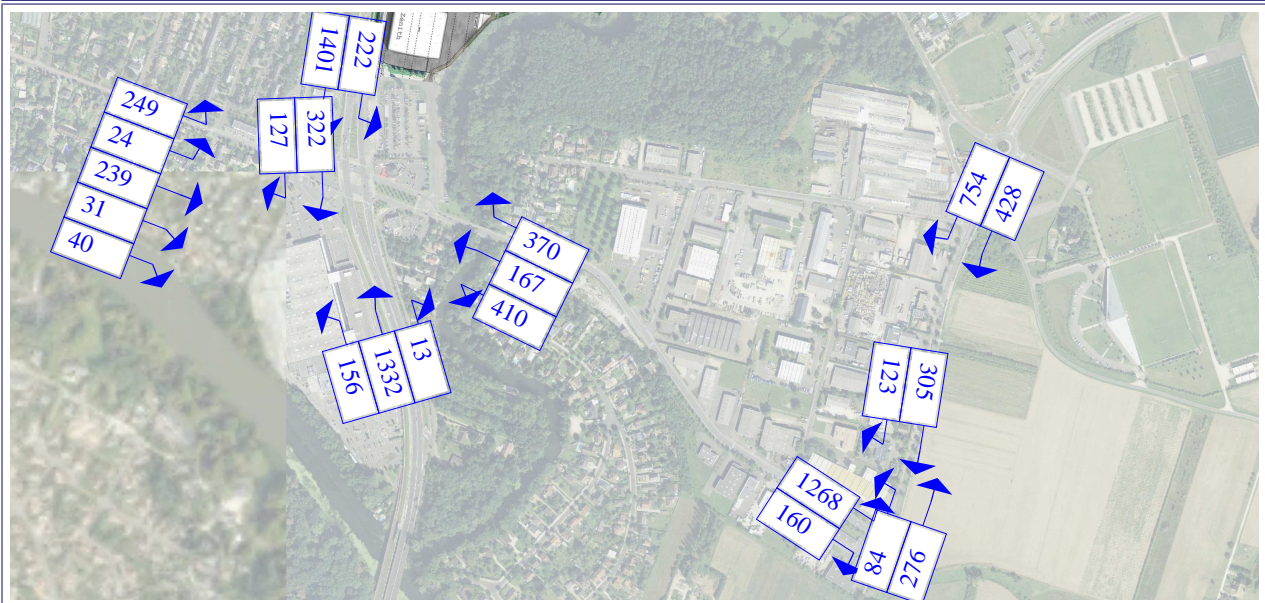
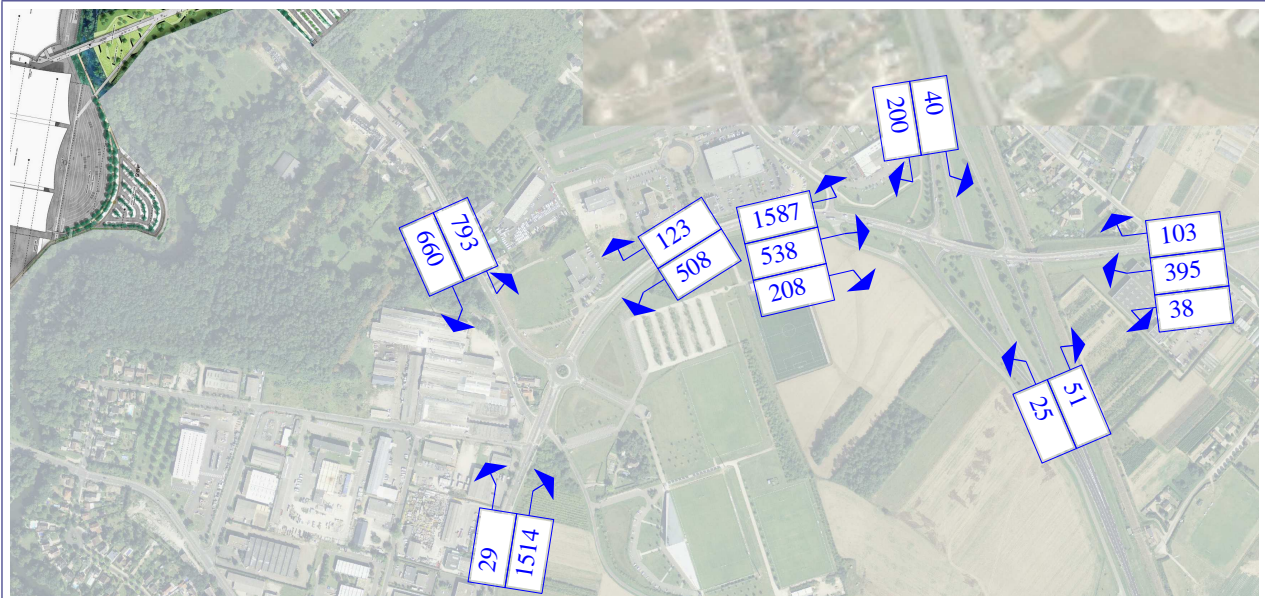
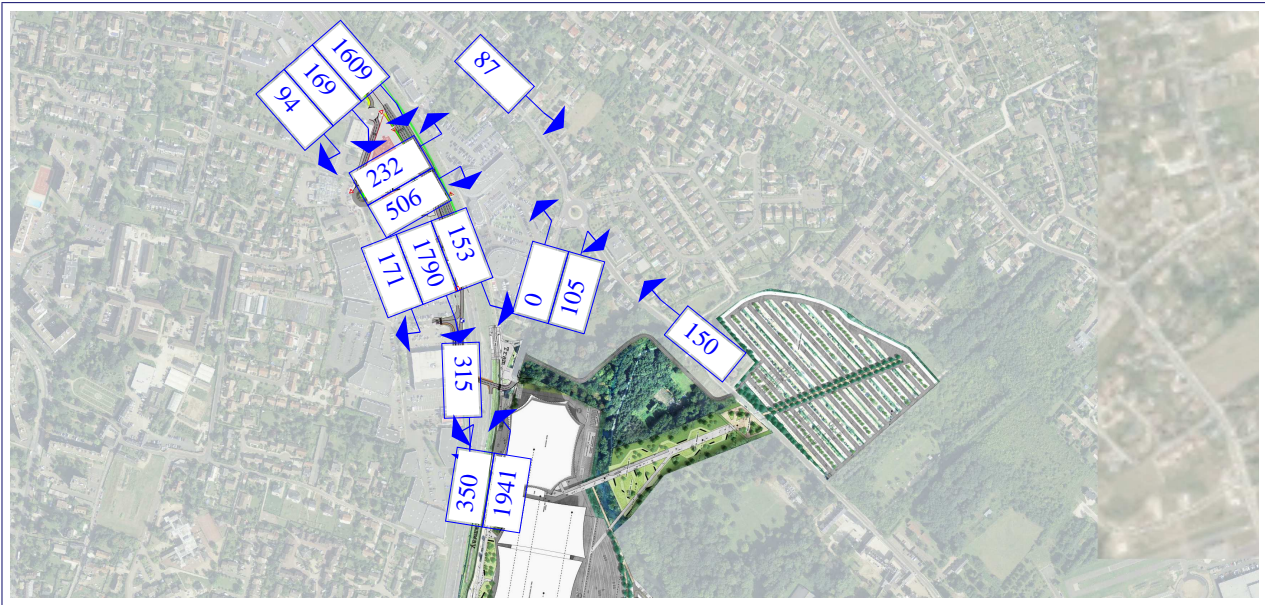


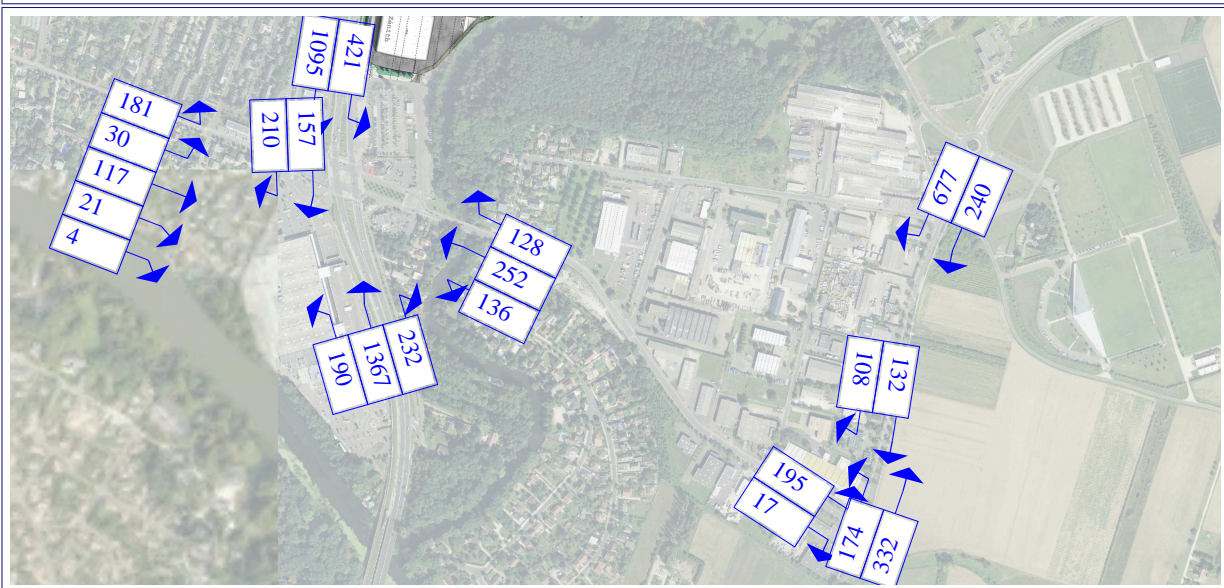
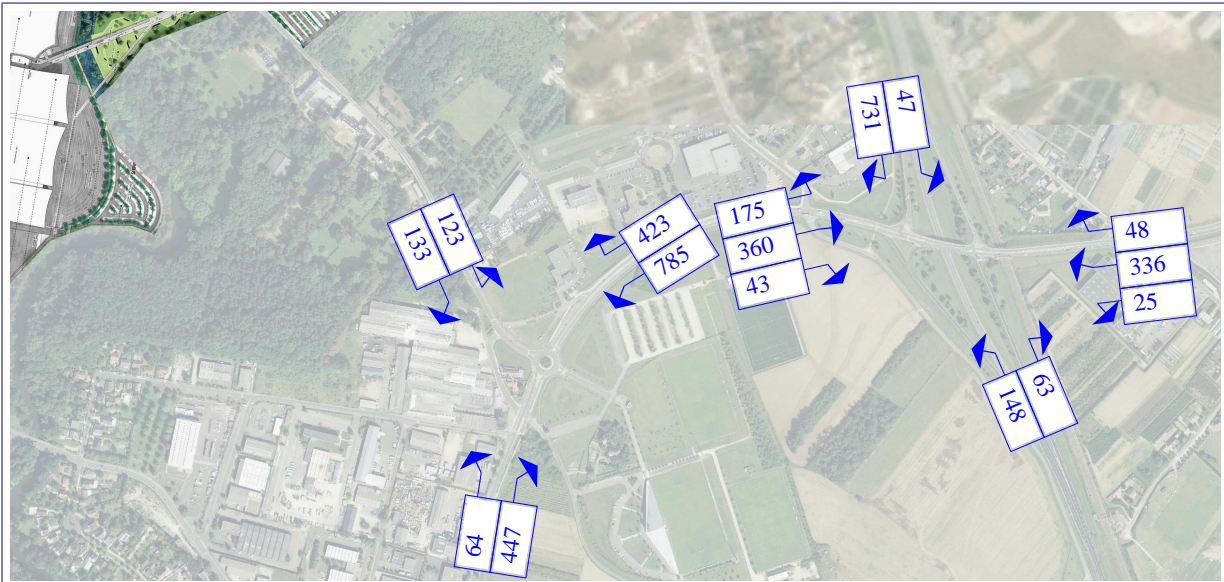
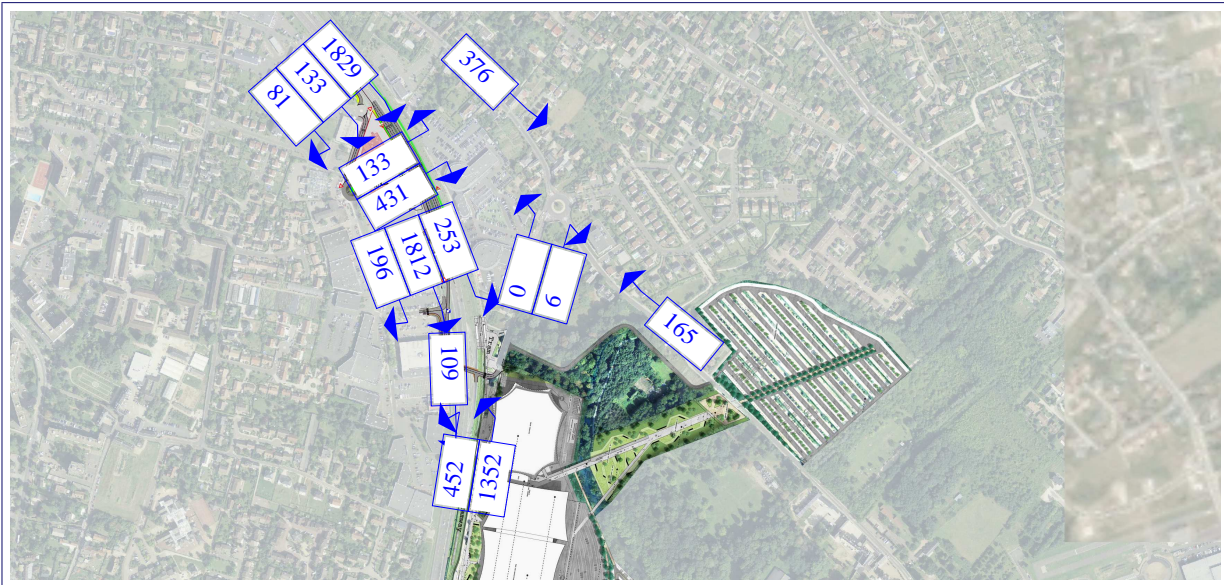


12.4 HPSAMS

Les images ci-dessous détaillent les trafics pour le scénario C entre 16h et 17h le samedi après-midi, pour une sortie d'événement. La RD2020 supporte un trafic plus faible qu'en semaine, à hauteur de 30% en moins. La rue des Montées supporte un trafic d'environ 100 par sens. La rue des Balletières reste un axe stratégique depuis l'avenue Gaston Galloux ou l'est de la Métropole pour rejoindre la RD2020.

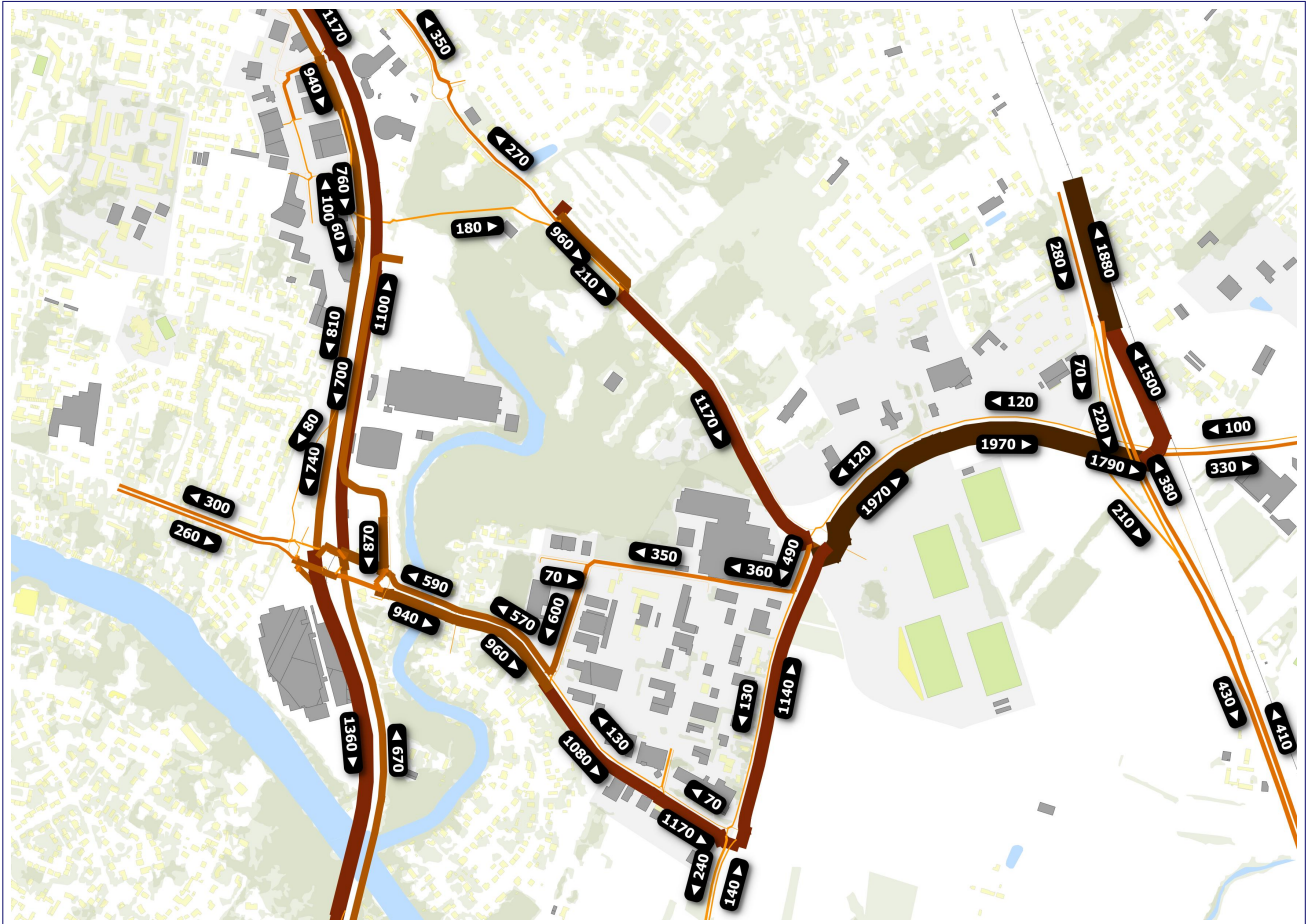


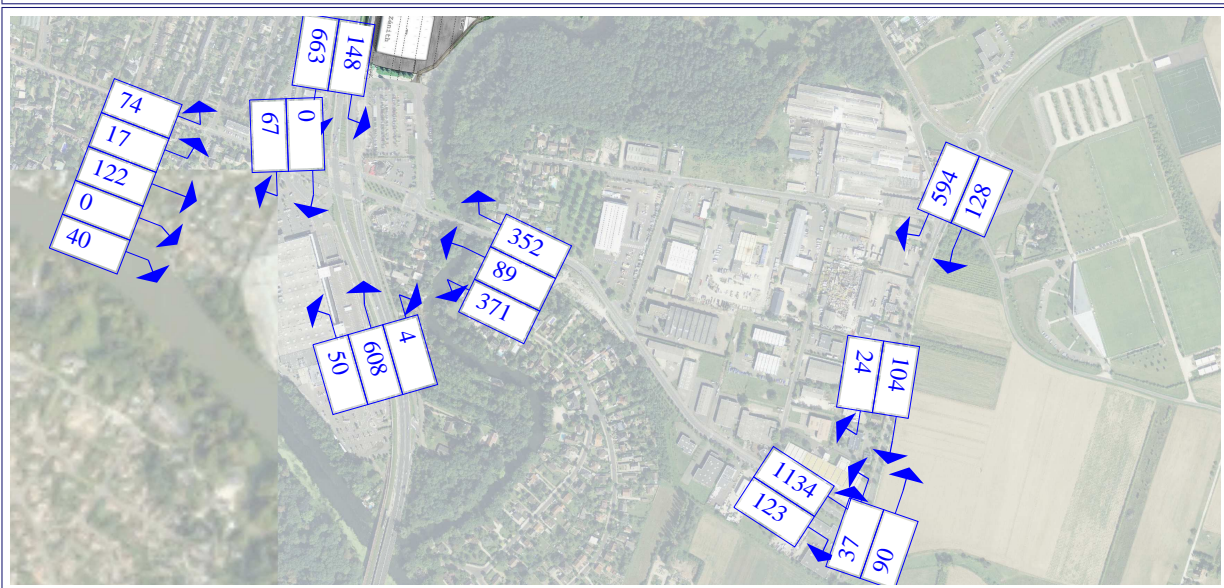
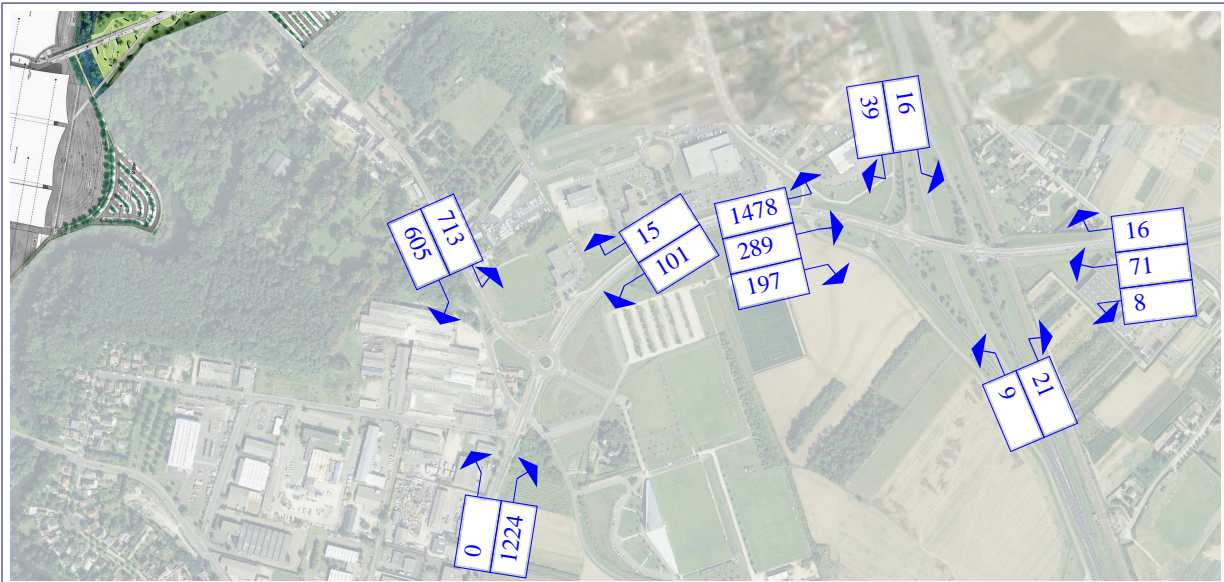
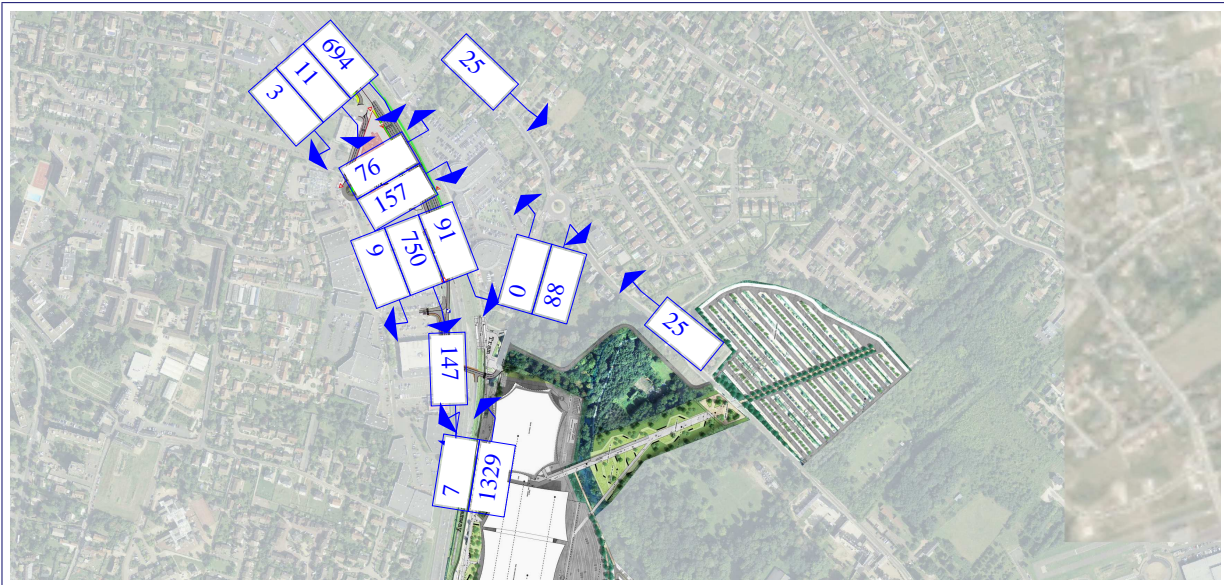




12.6 HPSS

Les images ci-dessous détaillent les trafics pour le scénario C entre 22h et 23h en semaine, pour une sortie d'événement. La RD2020 supporte un trafic d'environ 700 uvp/h par sens, soit une baisse de 70% par rapport à l'heure de pointe du soir. Les charges de trafic sur le réseau secondaire dépassent rarement 100 uvp/h par sens.





Chapitre 13

Les conditions de circulations

13.1 HPM



Tabart x Montées	Demande	Offre	Déficit	Retard		Remontée	
	Moyenne	Moyenne	Moyenne	Moyenne	Max	Moyenne	Max
Montees Est	207 uv	212 uv	-	1"	4"	0 m	7 m
Mayer	159 uv	160 uv	-	0"	1"	1 m	10 m
Tabart	64 uv	55 uv	-	2"	6"	0 m	0 m
Montees Ouest	178 uv	161 uv	-	5"	14"	1 m	17 m

RD2020 x ZAC	Demande	Offre	Déficit	Retard		Remontée	
	Moyenne	Moyenne	Moyenne	Moyenne	Max	Moyenne	Max
RD2020 sud	1869 uv	1662 uv	-12 %	17"	26"	9 m	72 m
RD2020 nord	2150 uv	1926 uv	-10 %	20"	35"	43 m	186 m
Chevre Noire	214 uv	199 uv	-	49"	1'13"	8 m	34 m



Galloux x Balletières	Demande	Offre	Déficit	Retard		Remontée	
	Moyenne	Moyenne	Moyenne	Moyenne	Max	Moyenne	Max
Galloux depuis sud	65 uv	58 uv	-	1"	3"	0 m	7 m
Galloux depuis nord	418 uv	432 uv	-	9"	20"	6 m	50 m
Balletieres ouest vers nord	168 uv	160 uv	-	3"	8"	1 m	23 m
Balletieres est vers sud	61 uv	54 uv	-	1"	3"	0 m	6 m

Balletières x Montées	Demande	Offre	Déficit	Retard		Remontée	
	Moyenne	Moyenne	Moyenne	Moyenne	Max	Moyenne	Max
balletieres	1128 uv	1137 uv	-	2"	3"	3 m	59 m
montees	250 uv	242 uv	-	8"	21"	7 m	44 m
pontcotelle	455 uv	434 uv	-	1"	2"	1 m	14 m



Cotelle x Moulin	Demande	Offre	Déficit	Retard		Remontée	
	Moyenne	Moyenne	Moyenne	Moyenne	Max	Moyenne	Max
pont cotelle sud	323 uv	303 uv	-	1''	3''	1 m	22 m
moulin	306 uv	270 uv	-	2''	6''	1 m	16 m
pont cotelle nord	634 uv	643 uv	-	1''	2''	2 m	29 m



Carrefour Verdun	Demande	Offre	Déficit	Retard		Remontée	
	Moyenne	Moyenne	Moyenne	Moyenne	Max	Moyenne	Max
RD2020 nord	2027 uv	1734 uv	-14 %	2'12''	3'06''	190 m	805 m
RD2020 sud	1678 uv	1507 uv	-10 %	1'31''	2'12''	232 m	1435 m
Av de Verdun ouest	492 uv	491 uv	-	40''	1'19''	20 m	201 m
Av de Verdun est	516 uv	424 uv	-18 %	41''	1'17''	21 m	65 m

Le carrefour de Verdun admet des remontées de file toujours aussi importantes en heure de pointe du matin. Elles s'étalent sur plusieurs centaines de mètres dans les deux sens de circulation sur la RD2020. Le Zénith et la Salle de sport n'ont pas d'impact à cette heure. Le Parc des Expositions apporte une légère dégradation.

On note l'apparition d'une dégradation sur l'avenue Jean Moulin liée au report de trafic depuis la rue Tabart. Le nouveau carrefour à feux sur la RD2020 présente un fonctionnement en limite de capacité.

13.2 HPS



Tabart x Montées	Demande	Offre	Déficit	Retard		Remontée	
	Moyenne	Moyenne	Moyenne	Moyenne	Max	Moyenne	Max
Montees Est	265 uv	181 uv	-32 %	1"	4"	0 m	0 m
Mayer	91 uv	97 uv	-	0"	2"	0 m	6 m
Tabart	107 uv	98 uv	-	2"	6"	1 m	10 m
Montees Ouest	154 uv	178 uv	-	5"	13"	0 m	7 m

RD2020 x ZAC	Demande	Offre	Déficit	Retard		Remontée	
	Moyenne	Moyenne	Moyenne	Moyenne	Max	Moyenne	Max
RD2020 sud	2241 uv	1717 uv	-23 %	1'23"	3'45"	55 m	663 m
RD2020 nord	1931 uv	1846 uv	-	33"	51"	61 m	200 m
Chevre Noire	433 uv	420 uv	-	1'25"	2'39"	43 m	132 m

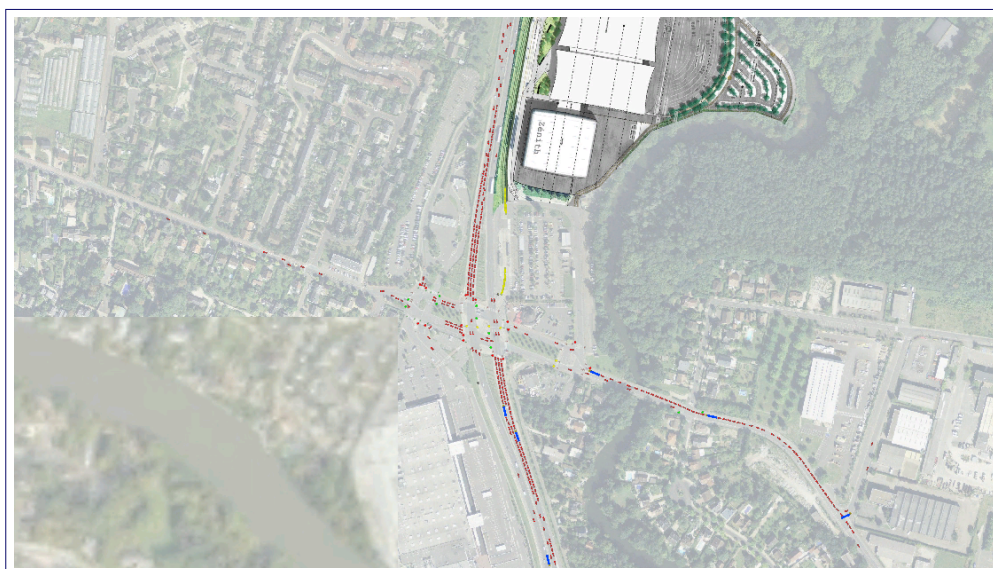


Galloux x Balletières	Demande	Offre	Déficit	Retard		Remontée	
	Moyenne	Moyenne	Moyenne	Moyenne	Max	Moyenne	Max
Galloux depuis sud	163 uv	163 uv	-	14"	17"	3 m	24 m
Galloux depuis nord	342 uv	265 uv	-22 %	14"	7"	28 m	302 m
Balletieres ouest vers nord	307 uv	209 uv	-32 %	3"	6"	1 m	15 m
Balletieres est vers sud	46 uv	42 uv	-	15"	18"	1 m	7 m

Balletières x Montées	Demande	Offre	Déficit	Retard		Remontée	
	Moyenne	Moyenne	Moyenne	Moyenne	Max	Moyenne	Max
balletieres	771 uv	561 uv	-27 %	27"	7"	212 m	874 m
montees	336 uv	245 uv	-27 %	33"	13"	137 m	588 m
pontcotelle	895 uv	686 uv	-23 %	3"	8"	2 m	12 m



Cotelle x Moulin	Demande	Offre	Déficit	Retard		Remontée	
	Moyenne	Moyenne	Moyenne	Moyenne	Max	Moyenne	Max
pont cotelle sud	785 uv	454 uv	-42 %	59"	2'25"	591 m	1796 m
moulin	372 uv	374 uv	-	33"	2'21"	46 m	192 m
pont cotelle nord	372 uv	189 uv	-49 %	1'48"	4'50"	377 m	1147 m



Carrefour Verdun	Demande	Offre	Déficit	Retard		Remontée	
	Moyenne	Moyenne	Moyenne	Moyenne	Max	Moyenne	Max
RD2020 nord	1722 uv	1583 uv	-8 %	1'09"	2'20"	61 m	285 m
RD2020 sud	1799 uv	1518 uv	-16 %	1'40"	2'24"	788 m	1886 m
Av de Verdun ouest	865 uv	861 uv	-	50"	1'30"	34 m	125 m
Av de Verdun est	744 uv	511 uv	-31 %	43"	1'21"	84 m	684 m

Le carrefour de Verdun admet une remontée de file importante depuis le sud en heure de pointe du soir. Elle dépasse la RD14 à Olivet. L'avenue de Verdun depuis l'Est puis l'avenue Jean Moulin admettent un fonctionnement saturé.

Le nouveau carrefour admet des remontées de file acceptables car les carrefours en amont filtrent les débits de trafic.

13.3 HPSAME



Tabart x Montées	Demande	Offre	Déficit	Retard		Remontée	
	Moyenne	Moyenne	Moyenne	Moyenne	Max	Moyenne	Max
Montees Est	0 uv	0 uv	-	0"	-	0 m	-
Mayer	0 uv	0 uv	-	0"	-	0 m	-
Tabart	0 uv	0 uv	-	0"	-	0 m	-
Montees Ouest	0 uv	0 uv	-	0"	-	0 m	-

RD2020 x ZAC	Demande	Offre	Déficit	Retard		Remontée	
	Moyenne	Moyenne	Moyenne	Moyenne	Max	Moyenne	Max
RD2020 sud	0 uv	0 uv	-	0"	-	0 m	-
RD2020 nord	0 uv	0 uv	-	0"	-	0 m	-
Chevre Noire	0 uv	0 uv	-	0"	-	0 m	-



Galloux x Balletières	Demande	Offre	Déficit	Retard		Remontée	
	Moyenne	Moyenne	Moyenne	Moyenne	Max	Moyenne	Max
Galloux depuis sud	0 uv	0 uv	-	0"	-	0 m	-
Galloux depuis nord	0 uv	0 uv	-	0"	-	0 m	-
Balletieres ouest vers nord	0 uv	0 uv	-	0"	-	0 m	-
Balletieres est vers sud	0 uv	0 uv	-	0"	-	0 m	-

Balletières x Montées	Demande	Offre	Déficit	Retard		Remontée	
	Moyenne	Moyenne	Moyenne	Moyenne	Max	Moyenne	Max
balletieres	0 uv	0 uv	-	0"	-	0 m	-
montees	0 uv	0 uv	-	0"	-	0 m	-
pontcotelle	0 uv	0 uv	-	0"	-	0 m	-



Cotelle x Moulin	Demande	Offre	Déficit	Retard		Remontée	
	Moyenne	Moyenne	Moyenne	Moyenne	Max	Moyenne	Max
pont cotelle sud	0 uv	0 uv	-	0"	-	0 m	-
moulin	0 uv	0 uv	-	0"	-	0 m	-
pont cotelle nord	0 uv	0 uv	-	0"	-	0 m	-



Carrefour Verdun	Demande	Offre	Déficit	Retard		Remontée	
	Moyenne	Moyenne	Moyenne	Moyenne	Max	Moyenne	Max
RD2020 nord	0 uv	0 uv	-	0"	-	0 m	-
RD2020 sud	0 uv	0 uv	-	0"	-	0 m	-
Av de Verdun ouest	0 uv	0 uv	-	0"	-	0 m	-
Av de Verdun est	0 uv	0 uv	-	0"	-	0 m	-

Le carrefour de Verdun admet un fonctionnement saturé le samedi qu'aux heures de pointe en semaine avec une entrée d'événement pour ce niveau de jauge.

Le nouveau carrefour est également en état de saturation le samedi en entrée d'événement.

13.4 HPSAMS



Tabart x Montées	Demande	Offre	Déficit	Retard		Remontée	
	Moyenne	Moyenne	Moyenne	Moyenne	Max	Moyenne	Max
Montees Est	157 uv	105 uv	-33 %	3"	4"	1 m	7 m
Mayer	85 uv	82 uv	-	13"	3"	4 m	26 m
Tabart	154 uv	80 uv	-48 %	34"	5"	84 m	263 m
Montees Ouest	109 uv	49 uv	-55 %	58"	17"	51 m	191 m

RD2020 x ZAC	Demande	Offre	Déficit	Retard		Remontée	
	Moyenne	Moyenne	Moyenne	Moyenne	Max	Moyenne	Max
RD2020 sud	2245 uv	1760 uv	-22 %	21"	50"	13 m	81 m
RD2020 nord	1671 uv	1475 uv	-12 %	1'36"	1'56"	300 m	992 m
Chevre Noire	733 uv	669 uv	-9 %	58"	1'51"	165 m	254 m



Galloux x Balletières	Demande	Offre	Déficit	Retard		Remontée	
	Moyenne	Moyenne	Moyenne	Moyenne	Max	Moyenne	Max
Galloux depuis sud	72 uv	66 uv	-	6"	24"	0 m	11 m
Galloux depuis nord	234 uv	128 uv	-45 %	2'48"	11'45"	145 m	416 m
Balletieres ouest vers nord	1585 uv	646 uv	-59 %	6"	16"	37 m	273 m
Balletieres est vers sud	34 uv	19 uv	-	29"	1'23"	0 m	0 m

Balletières x Montées	Demande	Offre	Déficit	Retard		Remontée	
	Moyenne	Moyenne	Moyenne	Moyenne	Max	Moyenne	Max
balletieres	615 uv	389 uv	-37 %	1'51"	3'47"	591 m	974 m
montees	1453 uv	140 uv	-90 %	3'26"	9'12"	3467 m	6022 m
pontcotelle	1536 uv	963 uv	-37 %	3"	6"	30 m	149 m



Cotelle x Moulin	Demande	Offre	Déficit	Retard		Remontée	
	Moyenne	Moyenne	Moyenne	Moyenne	Max	Moyenne	Max
pont cotelle sud	368 uv	310 uv	-16 %	46"	2'39"	67 m	322 m
moulin	1412 uv	788 uv	-44 %	9"	11"	50 m	369 m
pont cotelle nord	424 uv	192 uv	-55 %	1'14"	4'25"	78 m	277 m



Carrefour Verdun	Demande	Offre	Déficit	Retard		Remontée	
	Moyenne	Moyenne	Moyenne	Moyenne	Max	Moyenne	Max
RD2020 nord	1613 uv	1448 uv	-10 %	1'00"	2'05"	66 m	177 m
RD2020 sud	1446 uv	1449 uv	-	45"	1'25"	59 m	156 m
Av de Verdun ouest	1551 uv	1021 uv	-34 %	1'09"	1'49"	649 m	1359 m
Av de Verdun est	1503 uv	534 uv	-64 %	2'01"	3'03"	1358 m	3784 m

Le carrefour de Verdun admet un très saturé surtout sur l'avenue Jean Moulin.

L'avenue des Montées est totalement saturée, une seule voie apparaît insuffisance pour écouler les flux sortants du parking.

13.5 HPSE



Tabart x Montées	Demande	Offre	Déficit	Retard		Remontée	
	Moyenne	Moyenne	Moyenne	Moyenne	Max	Moyenne	Max
Montees Est	162 uv	114 uv	-	1"	3"	0 m	0 m
Mayer	102 uv	94 uv	-	0"	0"	0 m	7 m
Tabart	53 uv	38 uv	-	2"	7"	0 m	8 m
Montees Ouest	396 uv	267 uv	-33 %	8"	15"	2 m	40 m

RD2020 x ZAC	Demande	Offre	Déficit	Retard		Remontée	
	Moyenne	Moyenne	Moyenne	Moyenne	Max	Moyenne	Max
RD2020 sud	1752 uv	1317 uv	-25 %	1'26"	3'51"	71 m	1057 m
RD2020 nord	1882 uv	1338 uv	-29 %	1'42"	3'00"	599 m	3359 m
Chevre Noire	554 uv	441 uv	-20 %	1'05"	2'29"	103 m	1120 m



Galloux x Balletières	Demande	Offre	Déficit	Retard		Remontée	
	Moyenne	Moyenne	Moyenne	Moyenne	Max	Moyenne	Max
Galloux depuis sud	205 uv	194 uv	-	2"	4"	1 m	19 m
Galloux depuis nord	769 uv	445 uv	-42 %	1'15"	3'28"	286 m	1650 m
Balletieres ouest vers nord	175 uv	140 uv	-	2"	7"	1 m	12 m
Balletieres est vers sud	23 uv	24 uv	-	3"	14"	0 m	0 m

Balletières x Montées	Demande	Offre	Déficit	Retard		Remontée	
	Moyenne	Moyenne	Moyenne	Moyenne	Max	Moyenne	Max
balletieres	1211 uv	845 uv	-30 %	29"	1'23"	856 m	2223 m
montees	271 uv	142 uv	-47 %	2'18"	7'34"	174 m	599 m
pontcotelle	523 uv	461 uv	-12 %	1"	2"	0 m	8 m



Cotelle x Moulin	Demande	Offre	Déficit	Retard		Remontée	
	Moyenne	Moyenne	Moyenne	Moyenne	Max	Moyenne	Max
pont cotelle sud	515 uv	438 uv	-15 %	23"	14"	74 m	516 m
moulin	207 uv	191 uv	-	11"	14"	5 m	72 m
pont cotelle nord	238 uv	142 uv	-40 %	31"	18"	26 m	239 m



Carrefour Verdun	Demande	Offre	Déficit	Retard		Remontée	
	Moyenne	Moyenne	Moyenne	Moyenne	Max	Moyenne	Max
RD2020 nord	1520 uv	943 uv	-38 %	3'49"	7'29"	919 m	4303 m
RD2020 sud	1534 uv	1327 uv	-13 %	1'49"	2'46"	336 m	1460 m
Av de Verdun ouest	477 uv	452 uv	-	51"	1'41"	15 m	99 m
Av de Verdun est	596 uv	356 uv	-40 %	41"	1'14"	42 m	1808 m

En début de soirée en semaine, le carrefour de verdun bascule en état de saturation. L'ampleur de la jauge est telle que le fonctionnement saturé du carrefour dépasse l'heure de pointe.

Le nouveau carrefour sur la RD2020 présente un fonctionnement également un fonctionnement saturé.

13.6 HPSS



Tabart x Montées	Demande	Offre	Déficit	Retard		Remontée	
	Moyenne	Moyenne	Moyenne	Moyenne	Max	Moyenne	Max
Montees Est	24 uv	31 uv	-	0"	3"	0 m	0 m
Mayer	84 uv	91 uv	-	0"	0"	0 m	0 m
Tabart	91 uv	98 uv	-	1"	5"	0 m	0 m
Montees Ouest	48 uv	45 uv	-	3"	12"	0 m	0 m

RD2020 x ZAC	Demande	Offre	Déficit	Retard		Remontée	
	Moyenne	Moyenne	Moyenne	Moyenne	Max	Moyenne	Max
RD2020 sud	1315 uv	1018 uv	-23 %	10"	25"	5 m	64 m
RD2020 nord	686 uv	687 uv	-	20"	46"	13 m	65 m
Chevre Noire	229 uv	236 uv	-	21"	50"	4 m	30 m



Galloux x Balletières	Demande	Offre	Déficit	Retard		Remontée	
	Moyenne	Moyenne	Moyenne	Moyenne	Max	Moyenne	Max
Galloux depuis sud	28 uv	24 uv	-	0"	1"	0 m	7 m
Galloux depuis nord	50 uv	50 uv	-	0"	1"	0 m	11 m
Balletieres ouest vers nord	1478 uv	1000 uv	-33 %	1"	2"	1 m	26 m
Balletieres est vers sud	8 uv	10 uv	-	6"	19"	0 m	6 m

Balletières x Montées	Demande	Offre	Déficit	Retard		Remontée	
	Moyenne	Moyenne	Moyenne	Moyenne	Max	Moyenne	Max
balletieres	112 uv	116 uv	-	0"	1"	0 m	0 m
montees	1318 uv	585 uv	-56 %	39"	2'07"	1880 m	4049 m
pontcotelle	1222 uv	987 uv	-19 %	10"	28"	84 m	676 m



Cotelle x Moulin	Demande	Offre	Déficit	Retard		Remontée	
	Moyenne	Moyenne	Moyenne	Moyenne	Max	Moyenne	Max
pont cotelle sud	131 uv	131 uv	-	8"	20"	3 m	25 m
moulin	1246 uv	944 uv	-24 %	2"	5"	4 m	64 m
pont cotelle nord	128 uv	91 uv	-	0"	1"	0 m	0 m



Carrefour Verdun	Demande	Offre	Déficit	Retard		Remontée	
	Moyenne	Moyenne	Moyenne	Moyenne	Max	Moyenne	Max
RD2020 nord	815 uv	823 uv	-	28"	1'03"	15 m	75 m
RD2020 sud	646 uv	647 uv	-	24"	56"	11 m	59 m
Av de Verdun ouest	694 uv	635 uv	-9 %	37"	1'12"	23 m	251 m
Av de Verdun est	1226 uv	592 uv	-52 %	1'04"	1'48"	1365 m	5219 m

En fin de soirée en semaine, on note toujours une saturation de l'avenue des Montées en lien avec le vidage du parking. De la même manière, l'avenue Jean Moulin



Annexes

Analyse dynamique

Le principe de nos études de simulation dynamique est de tester le fonctionnement d'un aménagement, à partir des plans, des flux, et des feux.

Le logiciel de simulation dans le domaine spécifique de la circulation automobile est un outil permettant de faciliter la conception et la compréhension d'un aménagement, les prises de décisions et la communication pour les différents intervenants.

Dynasim pour une simulation de type microscopique, stochastique et événementiel...

Dynalogic utilise *Dynasim*, son propre logiciel de simulation dynamique de circulation. La simulation microscopique prend en compte chacun des véhicules se déplaçant, suivant leur comportement et leur environnement proche instantané. Le modèle de simulation est de type stochastique car les valeurs des paramètres (par exemple, un paramètre comportemental) sont obtenues à partir de distributions statistiques. La simulation est événementielle car au cours du temps simulé, un événement (par exemple, le changement d'état d'un feu ou un engorgement des voies) peut modifier la cinématique d'un véhicule.

Chaque mobile (véhicules légers, poids lourds, transports en commun, vélos, piétons) est pris en compte individuellement pour ses caractéristiques physiques, cinématiques et comportementales et chaque lieu est pris en compte pour ses caractéristiques physiques (type de voie, largeur de chaussée, rayon de courbure).

La loi de poursuite repose sur l'hypothèse qu'un véhicule est entouré d'une zone d'influence à l'intérieur de laquelle il peut avoir un effet sur la progression des autres véhicules (maintien de la distance inter-véhiculaire par exemple). Les lois de changement de files reproduisent le dépassement soit pour maintenir une vitesse proche de la vitesse paramétrée, soit pour occuper la totalité de la largeur de la voirie lorsque la densité augmente, ou encore pour se positionner sur la file désirée avant un changement de direction. Les lois de distribution des flux théoriques sont variables suivant le type d'entrée du réseau et le débit moyen que l'on désire générer.

Les simulations intègrent l'ensemble des mobiles et restituent le fonctionnement dynamique de l'ensemble de l'aménagement.

L'approche stochastique impose de lancer la simulation plusieurs fois (répétition des simulations avec régénération des variables aléatoires), pour pouvoir dégager des valeurs quantitatives, représentatives du comportement typique du système, tout en appréhendant la diversité de fonctionnement de l'infrastructure routière modélisée. Cette notion de réplication, primordiale en simulation, est le facteur de validation quantitative.

DynasimViews pour la visualisation des résultats...

Les outils de visualisation et d'analyse de résultats de simulation sont de deux types: l'animateur et le grapheur intégrés dans le logiciel *DynasimViews* fourni en complément du présent rapport.

L'animateur restitue sous forme d'animation graphique (en 2D ou en 3D) les déplacements de véhicules calculés par le moteur de simulation. Il permet d'avoir un rendu visuel du fonctionnement d'un aménagement, de déceler plus facilement les éventuels points de dysfonctionnement et d'envisager de nouvelles solutions.

Le grapheur permet de visualiser les résultats statistiques sous forme de courbes, suivant des critères mesurés en cours de simulation, tels que le temps de parcours, le débit instantané, la vitesse ou le nombre de véhicules présents.

Deux sites pour plus d'informations...

Pour plus d'informations, n'hésitez pas à visiter nos sites internet <http://www.dynalogic.fr> et <http://www.dynasim.fr>. Les résultats quantitatifs permettent d'apprécier la convergence du modèle de simulation, et d'identifier les éventuels points durs et dysfonctionnements par le biais d'indicateurs tels que les débits, les nombres de véhicules présents, le temps de parcours, ...

Les tableaux présentés donnent les résultats d'indicateurs pendant la période simulée. Ils sont obtenus par réplications :

Résultats par carrefour :

- **Demande** indique le nombre de véhicules (en uv) que l'on souhaite théoriquement écouler;
- **Offre** donne le nombre moyen de véhicules (en uv) sortant de la zone de mesure en simulation pour l'ensemble des réplifications (moyenne des débits moyens);
- **Déficit** % présente l'écart (en pourcentage) obtenu entre la demande et l'offre;
- **Retard** présente le retard moyen et maximum, compté en seconde, subi par les usagers pour le linéaire mesuré;
- **Remontée** donne le nombre de véhicules considérés dans une remontée de file en amont du point de mesure. Un véhicule est considéré pris dans une remontée de file si, à accélération négative, sa vitesse passe en deçà de 10km/h et que le véhicule qui le précède est à moins de 15m, il quitte l'état remontée de file quand, à accélération positive, sa vitesse dépasse 20km/h.