



SLGRI – TRI d'Orléans

Atelier « digues »

19 avril 2016

Missions et moyens pour la gestion des digues domaniales dans le Loiret

DDT du Loiret – Arnaud Boulay, responsable du pôle Loire

L'État, gestionnaire du domaine public fluvial

Le domaine public fluvial comprend :

- **Le DPF naturel : La Loire pour un linéaire de 133 km**
- **Le DPF artificiel :**
 - **les digues (145 km)**
 - **quelques tronçons du canal d'Orléans (5,3 km)**



Les missions

Les missions prioritaires du gestionnaire de digues

- **L'entretien et la gestion courante des digues**
 - **Fauchage mécanisé et débroussaillage des digues**
 - **Entretien et réparation des ouvrages hydrauliques**
 - **Traitement de petits désordres**
 - **Respect des obligations réglementaires (rapportage d'un certain nombre de documents au service de contrôle des ouvrages hydrauliques)**

Les missions prioritaires du gestionnaire de digues



Les missions prioritaires du gestionnaire de digues

- **La surveillance des digues hors crue et en crue**
 - **Surveillance programmée hors crue (visites techniques approfondies)**
 - **Surveillance en crue : Plan de Surveillance des Levées**

Les missions prioritaires du gestionnaire de digues

- La maîtrise d'ouvrage des travaux de confortement des digues



Les missions prioritaires du gestionnaire de digues

- **L'amélioration de la connaissance des digues**

- **Conduite d'études et de diagnostics**

- **Capitalisation de la connaissance** (dossiers d'ouvrage, bases de données SIG)

Les autres missions du gestionnaire du DPF

- **L'entretien du lit de la Loire et la restauration des écoulements**
 - **Passage de la sous-soleuse pour empêcher le développement de la végétation ligneuse sur les bancs de sable**
 - **Conduite d'opérations lourdes de suppression de végétation dans le lit**
 - **Traitement des encombres**

Les autres missions du gestionnaire du DPF



Les autres missions du gestionnaire du DPF

- **La gestion administrative du DPF**
 - Autorisation d'occupation temporaire
 - Convention de superposition d'affectation
- **La police de la navigation**
- **La gestion et l'entretien de certains tronçons du canal d'Orléans**



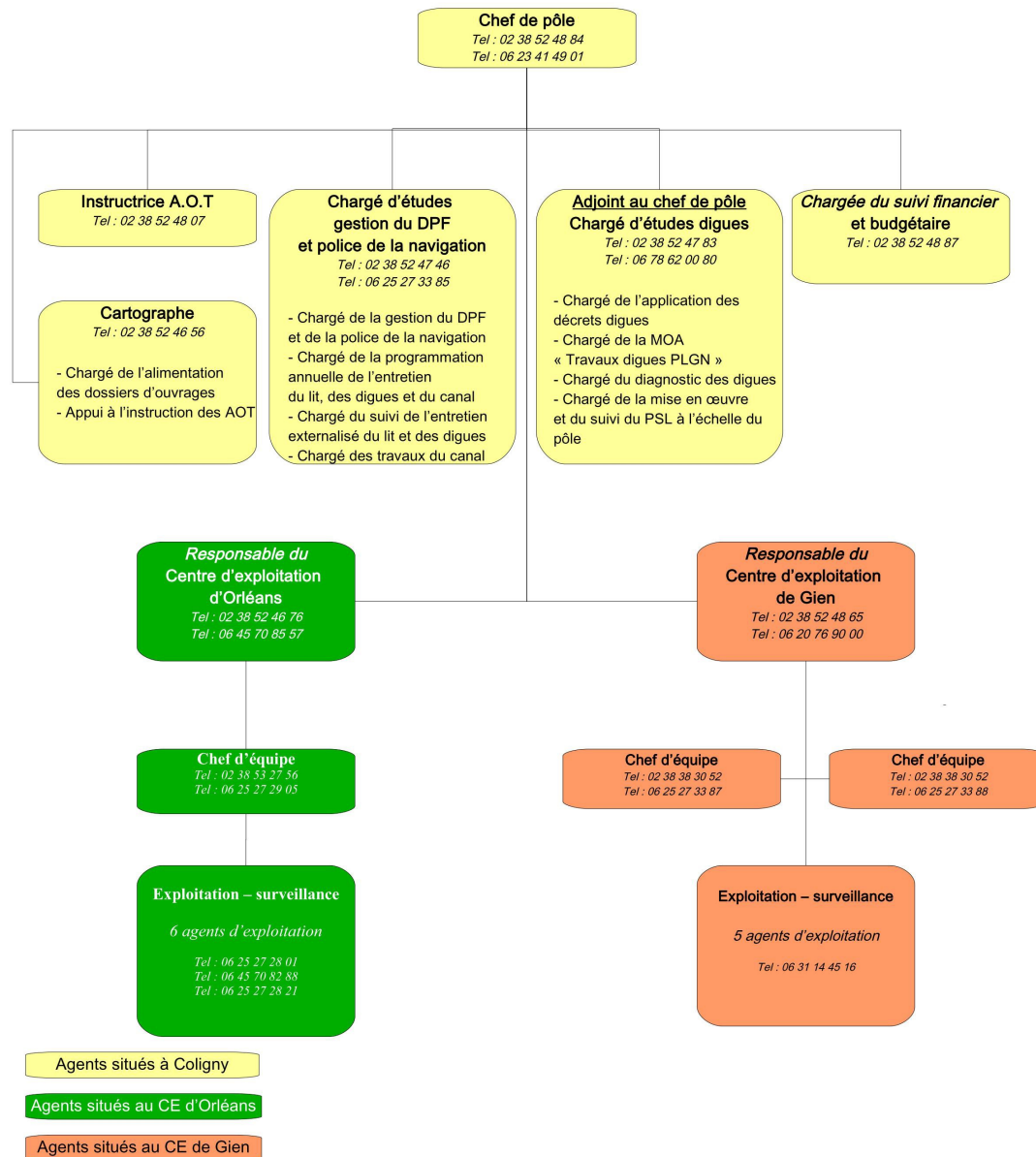
Les moyens humains

Gestion courante du domaine public fluvial

- **Pôle Loire de la DDT - 22 agents dont :**
 - 1 agent catégorie A
 - 5 agents catégorie B
 - 2 agents catégorie C
 - 14 agents d'exploitation catégorie C

Organigramme du pôle Loire

1^{er} mars 2016



Des partenaires

- **DREAL Centre-Val de Loire** (MOE, études, programmation PLGN)
- **CEREMA**
- **Collectivités**
- **Établissements publics (EPL, CEPRI)**
- **Associations environnementales**
- **Entreprises de TP**
- **Bureaux d'études**
- **Etc.**



Les moyens matériels

Gestion courante du domaine public fluvial

- **Matériels du pôle Loire** (2 centres d'exploitation : Orléans et Gien)
 - Fourgons et véhicules utilitaires
 - Tracteurs avec épareuses et tracteurs de pente
 - Broyeur forestier
 - Tronçonneuses, débroussailleuses
 - Remorques
 - Bateaux
 - Matériels pour la mise en œuvre du PSL (gilets de sauvetage, lampe-torches, etc.)



Les moyens financiers

Dotations 2016 : 429 000 €

- **Fonctionnement des centres d'exploitation (carburant, entretien des engins, frais de déplacement, EPI, rénovation du centre d'Orléans, etc.)**
- **Renouvellement d'une partie du matériel**
- **Entretien externalisé des digues (prestations spécifiques)**
- **Entretien externalisé du lit de la Loire (broyage des encombres, etc.)**
- **Traitement des petits désordres dans les digues**
- **Réalisation des visites techniques approfondies**
- **Provision pour réparation en urgence**

N.B. : dotations 2015 : 357 000 €

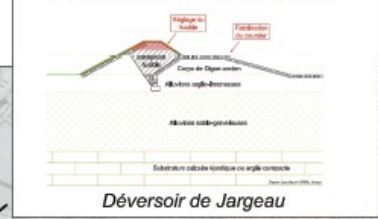
Des dotations spécifiques pour :

- **Les opérations de confortement des digues** (cofinancement PLGN)
- **Les opérations de restauration des écoulements dans le lit de la Loire** (cofinancement AELB, FEDER, REGION CVL, ETAT)

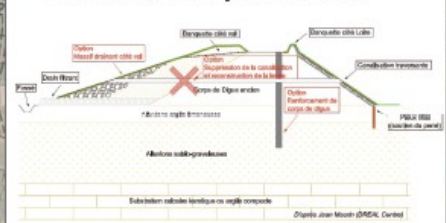
Le programme de fiabilisation des levées du val d'Orléans

- Programme de travaux pluriannuel
- Résorption des zones de fragilité du système d'endiguement mis en évidence dans l'étude de dangers et l'étude ECRIVALS
- 18 millions d'Euros de travaux dont 16 millions d'Euros portant sur des mesures structurelles et fonctionnelles
- Un cofinancement État – collectivités dans le cadre du Plan Loire IV

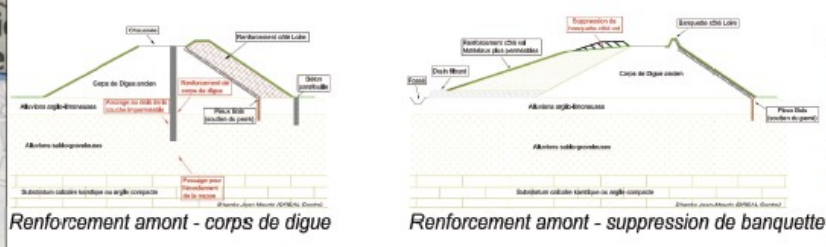
Opération n°3 : Réhabilitation du déversoir de Jargeau



Opération n°4 : Traitement des canalisations prioritaires

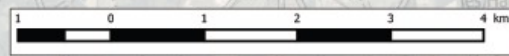


Opération n°1 : Renforcement amont

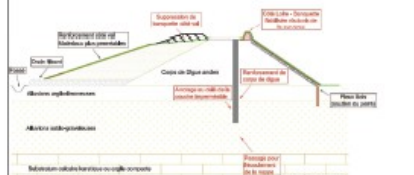


- Légende**
- Op n°1 - Renforcement amont
 - Op n°3 - Réhabilitation du déversoir de Jargeau
 - Op n°4 et n°5 - Traitement des structures encastées
 - Op n°4 et n°5 - Traitement des canalisations isolées
 - Op n°6 - Gestion de la surverse amont
 - Op n°8 - chemins de service

Secteur Amont

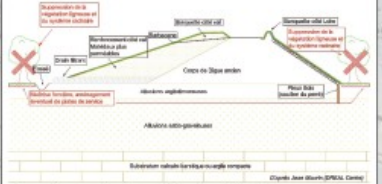


Opération n°2 : Renforcement aval



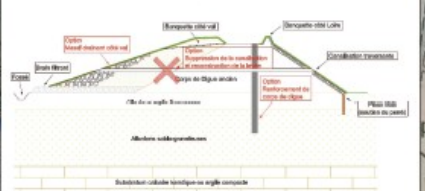
Renforcement aval - renforcement de corps de digue, suppression de banquette côté val, fiabilisation de banquette côté Loire

Opération n°8 : Aménagement de chemins de service

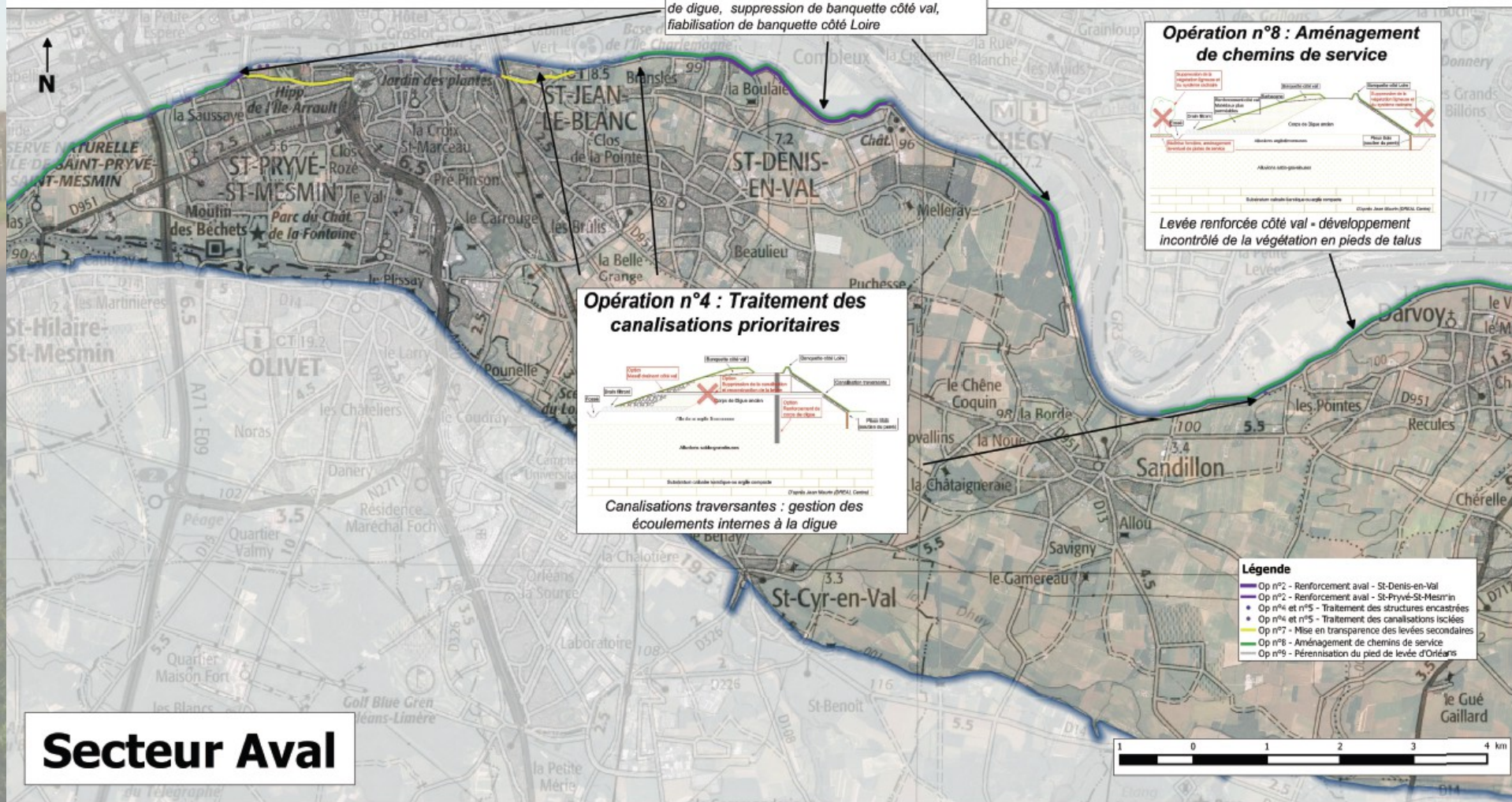


Levee renforcée côté val - développement incontrôlé de la végétation en pieds de talus

Opération n°4 : Traitement des canalisations prioritaires



Canalisations traversantes : gestion des écoulements internes à la digue



- Légende**
- Op n°2 - Renforcement aval - St-Denis-en-Val
 - Op n°2 - Renforcement aval - St-Pryvé-St-Mesmin
 - Op n°4 et n°5 - Traitement des structures encastrées
 - Op n°4 et n°5 - Traitement des canalisations isolées
 - Op n°7 - Mise en transparence des levées secondaires
 - Op n°8 - Aménagement de chemins de service
 - Op n°9 - Pérennisation du pied de levée d'Orléans

Secteur Aval

Les programmes de fiabilisation sur les autres systèmes d'endiguements

- Programmes en cours d'élaboration sur les systèmes d'Ouzouer, Sully, Bou et Ardoux en priorité
- Une enveloppe financière de 10,2 millions d'Euros à affiner



Merci de votre attention