



**PRÉFÈTE  
DU LOIRET**

*Liberté  
Égalité  
Fraternité*



## **LOI D'ACCÉLÉRATION DES ENR**

Lundi 5 Juin 2023 – Arrondissement de Montargis

Mercredi 7 juin 2023 – Arrondissement d'Orléans

Mercredi 14 juin 2023 – Arrondissement de Pithiviers

# Contexte européen

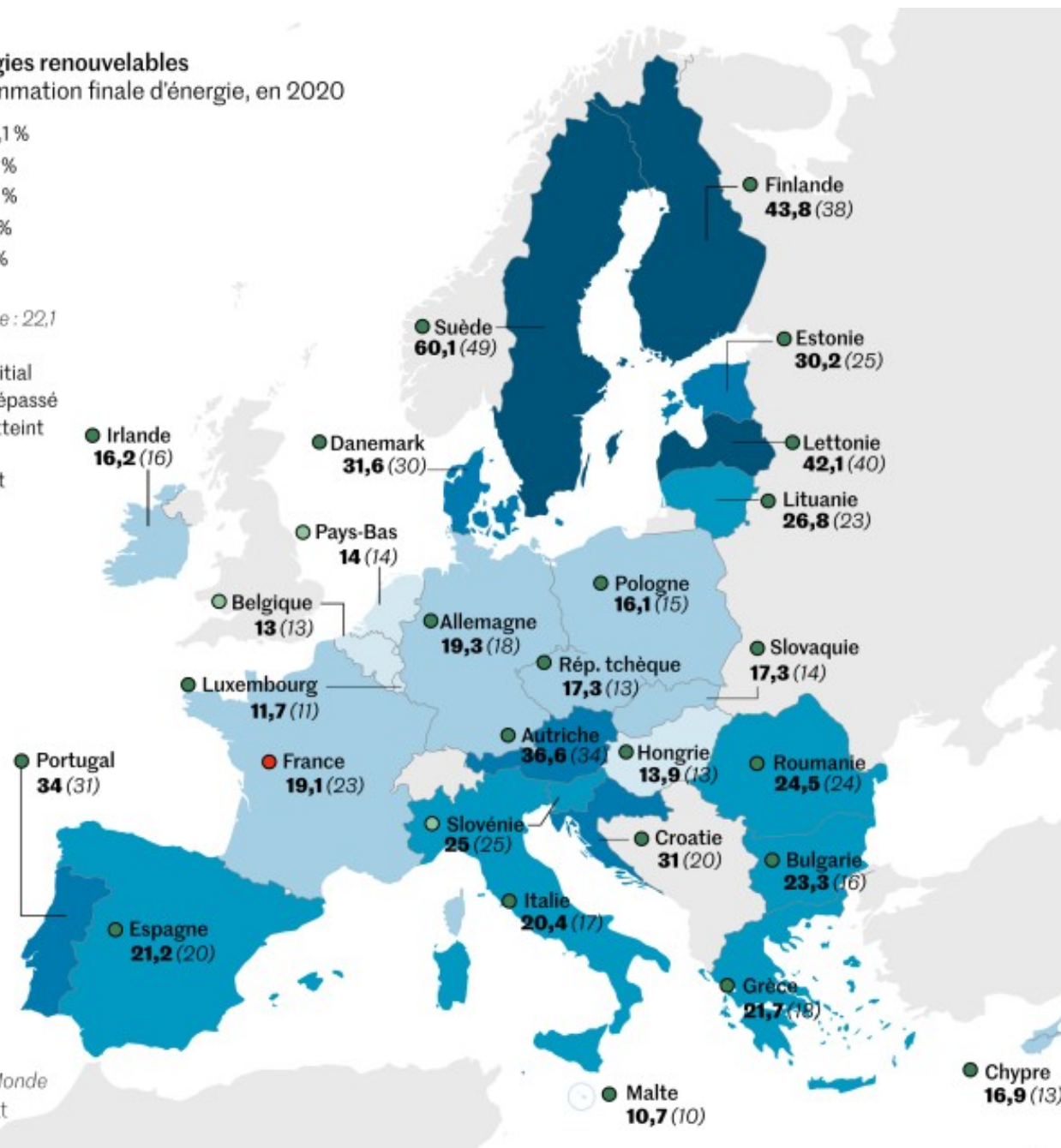
La France : seul pays européen à ne pas avoir atteint ses objectifs en terme d'énergies renouvelables

Part des énergies renouvelables dans la consommation finale d'énergie, en 2020

- de 40 % à 60,1 %
- de 30 % à 40 %
- de 20 % à 30 %
- de 15 % à 20 %
- de 10 % à 15 %

Moyenne Union européenne : 22,1

- (XX) Objectif initial
- Objectif dépassé
  - Objectif atteint
  - Objectif non atteint



Infographie Le Monde  
Source : Eurostat

## Neutralité carbone en 2050

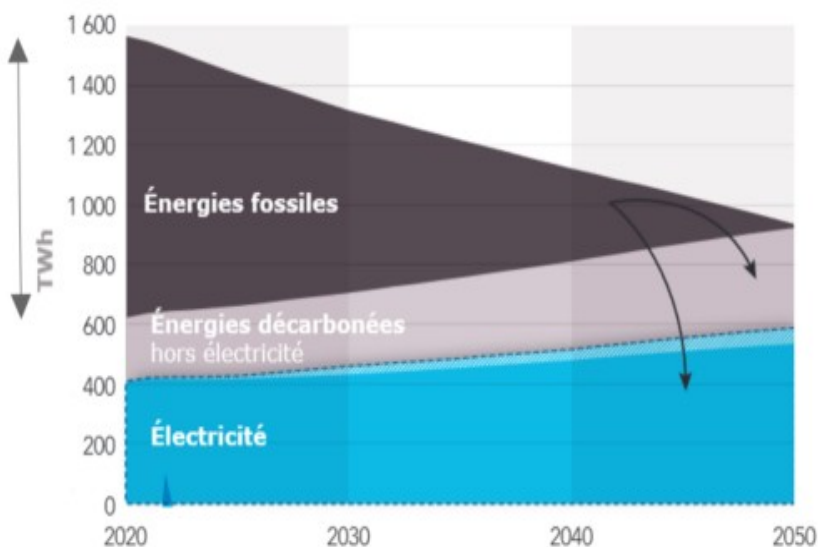


Intitulé de la direction/service

## L'essentiel des émissions de GES liées à l'utilisation d'énergie...

... qui repose largement sur les énergies fossiles

Projection de la consommation d'énergie finale en France dans la SNBC



Réduction des consommations énergétiques

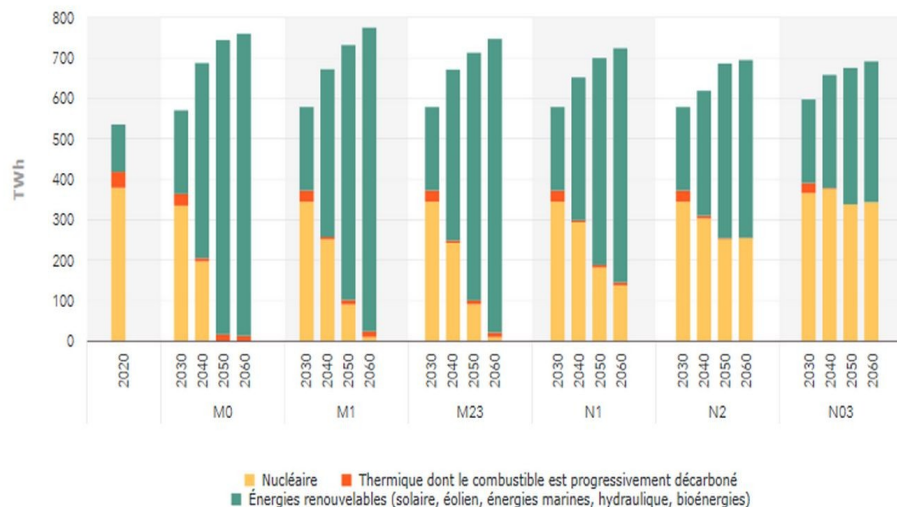
Sobriété, efficacité énergétique

Transfert vers d'autres vecteurs notamment électricité

mobilité électrique, chauffage...

Augmentation de la demande en électricité

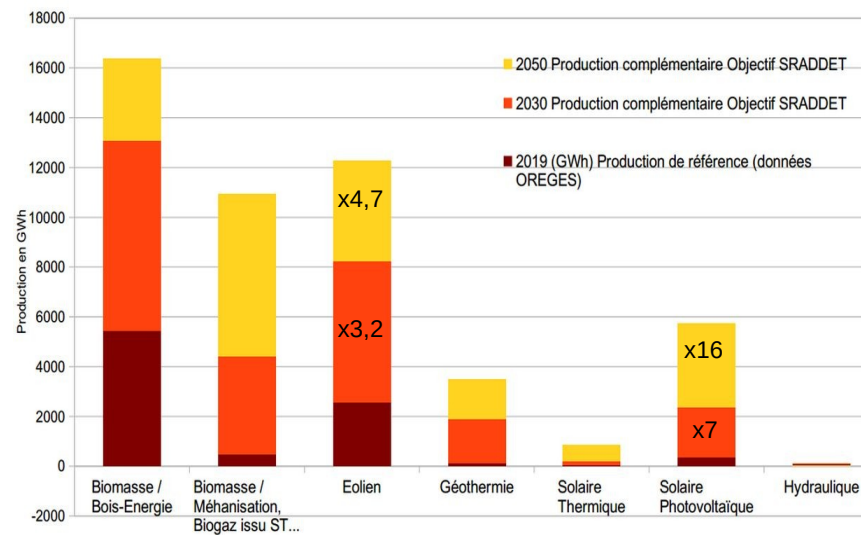
**Figure 5.2** Évolution de la répartition énergies renouvelables et nucléaire dans le mix de production des six scénarios et dans le mix actuel (2020)



Etude « Futurs énergétique 2050 » réalisée par RTE en 2021

Un développement nécessaire des EnR  
 sur toutes les filières  
  
 Une accélération nécessaire pour  
 répondre aux besoins

### Objectifs SRADDET de production EnR



# Apports de la loi d'accélération des EnR



La loi se structure autour de 4 piliers :

- Accélérer les procédures en **remettant les communes au cœur du processus**



- **Libérer un potentiel foncier** adapté aux projets d'énergie renouvelable et ne présentant pas d'enjeux majeurs ;



- Accélérer le déploiement de l'éolien en mer ;
- Améliorer le **financement et l'attractivité** des projets d'énergie renouvelable.



# Apports de la loi d'accélération des EnR



Accélérer le développement du **PV sur les zones artificialisées** : parkings existants, toiture, délaissés autoroutiers / ferroviaires



Mieux encadrer le développement des projets photovoltaïques en terre agricole avec :

- une définition de l'**agrivoltaïsme**

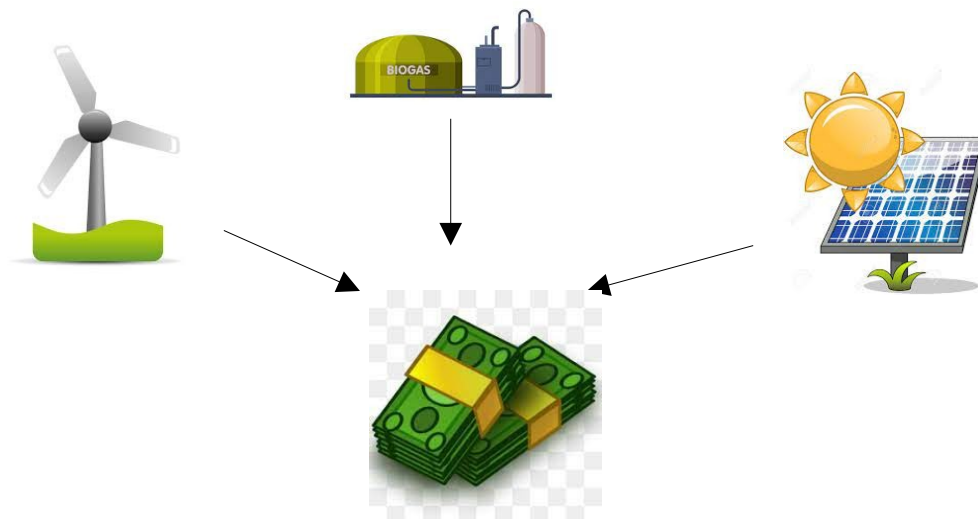


- des **documents cadres départementaux** pour l'implantation de projets PV (cf doctrine Loiret) et un renforcement du rôle de la CDPENAF



# Partage territorial de la valeur

## De nouvelles contributions



*Projets de  
la commune  
ou EPCI*

*Protection  
ou  
sauvegarde  
de la  
biodiversité*



**85 %**

**15 %**

Sauvegarde  
ou protection  
biodiversité

Adaptation CC

Transition  
énergétique

# Planification territoriale



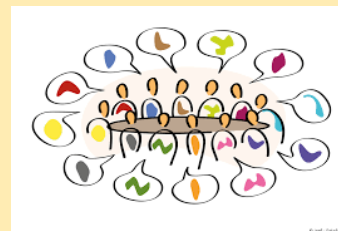
Commune placée au cœur de la planification territoriale du développement des EnR avec la délimitation de « **zones d'accélération** »

## Zones d'accélération

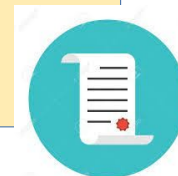


Bonus à travers les appels d'offres

## Hors zones d'accélération



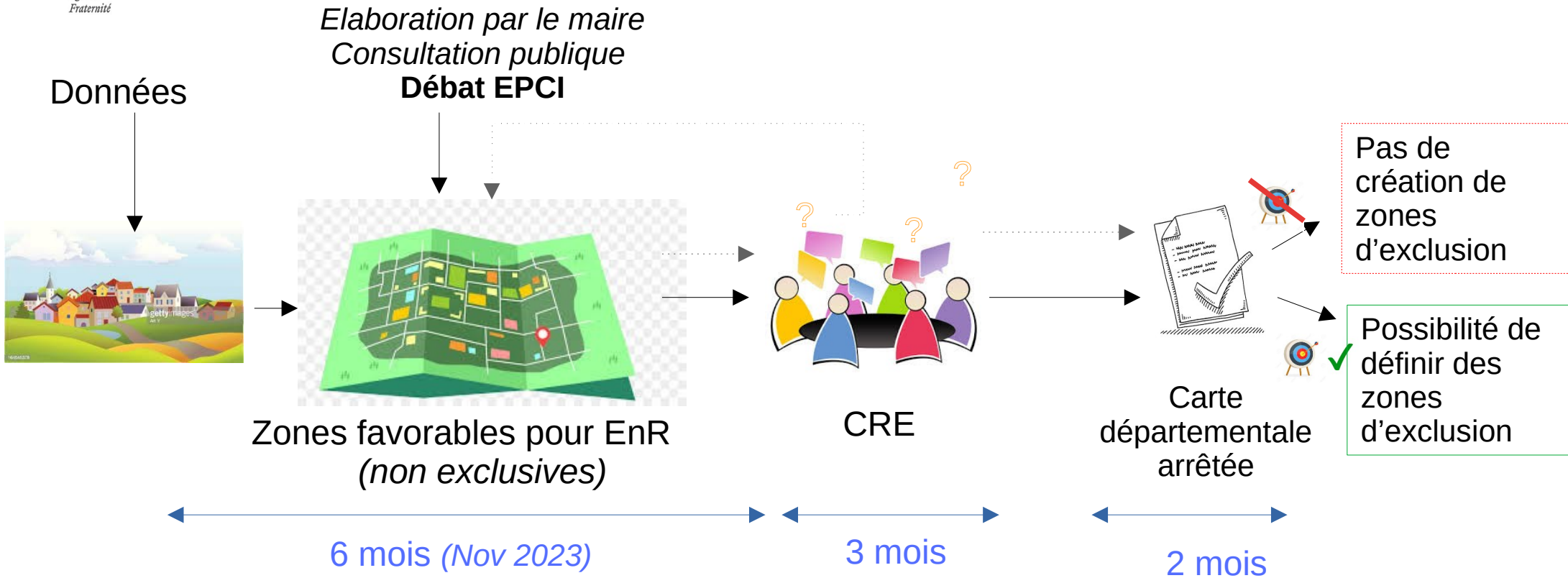
Comité de projet obligatoire



Intégration des zones d'accélération dans les documents d'urbanisme via des **modifications simplifiées**



# Zones d'accélération des EnR



Remarque : Pas de suspension de l'instruction des projets

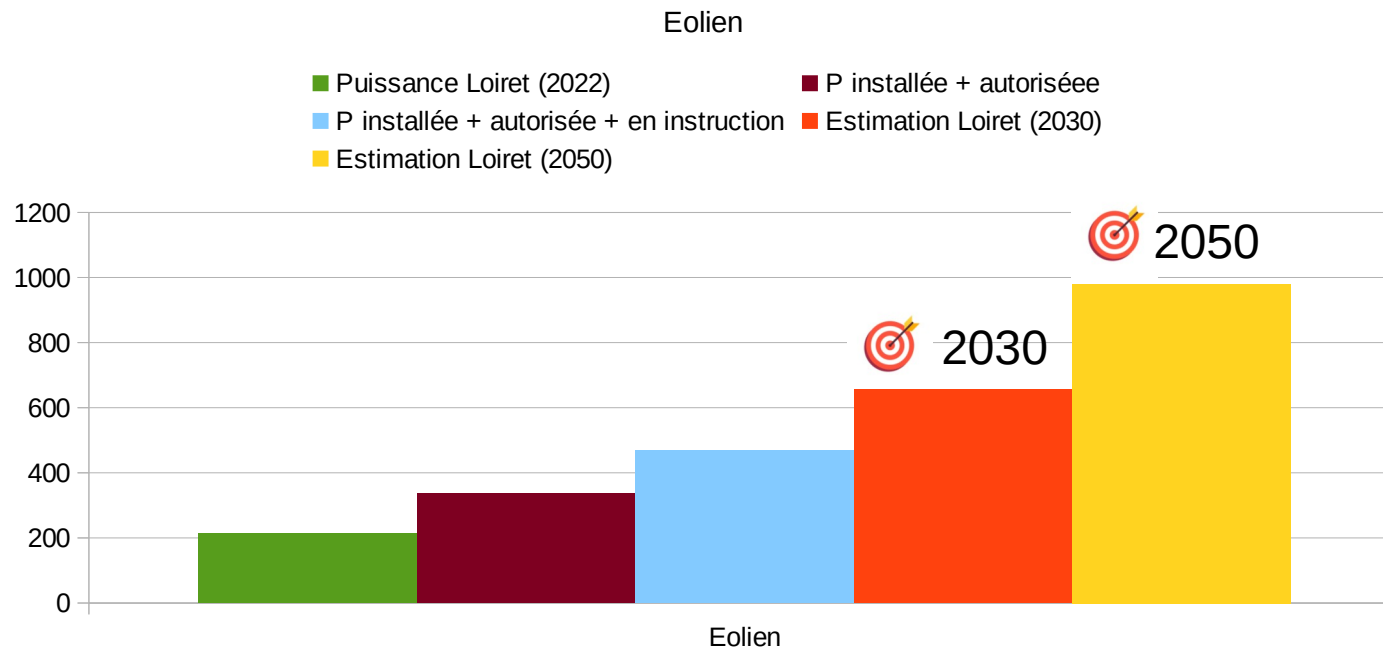
# Quelle contribution pour le Loiret ?

## Pas d'objectifs départementaux

### EOLIEN (base SRADET CVdL)

A titre indicatif, au regard des objectifs du SRADET, 16,7 % du potentiel régional pour le Loiret

Eolien dans le Loiret  
(Puissance en MW)

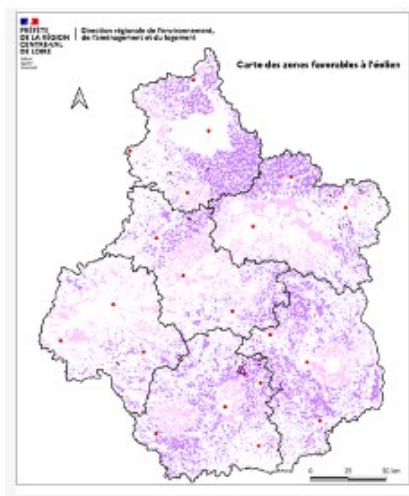


# Présentation de la carte interactive des zones favorables de l'éolien sur le site internet de la DREAL Centre Val de Loire

Lien disponible sur le site internet de la Préfecture :

<https://www.centre-val-de-loire.developpement-durable.gouv.fr/carte-des-zones-favorables-au-developpement-de-l-a4604.html>

Retrouvez ci-après :



- La [carte régionale](#) des zones favorables à l'éolien, via le portail cartographique dynamique
- La notice pour comprendre la carte et ses principes d'élaboration
- Le mode d'emploi du portail cartographique (à venir)
- La [carte régionale des zones favorables](#) en format SIG
- La carte régionale des zones favorables en format image
- La carte nationale des zones favorables à l'éolien (à venir)
- Notre rubrique "[Accès aux données de la DREAL](#)"

Documents en téléchargement :

- 
- ↓ Développement harmonieux de l'éolien terrestre ; Conseil de défense écologique ; déc.2020 ; 4p. (PDF - 830.2 ko)
- 
- ↓ Comprendre la carte des zones favorables au développement éolien (PDF - 1.5 Mo)
- 
- ↓ Carte régionale des zones favorables en format image (PDF - 261.1 ko)
-

# Présentation de la carte interactive des zones favorables de l'éolien Centre Val de Loire

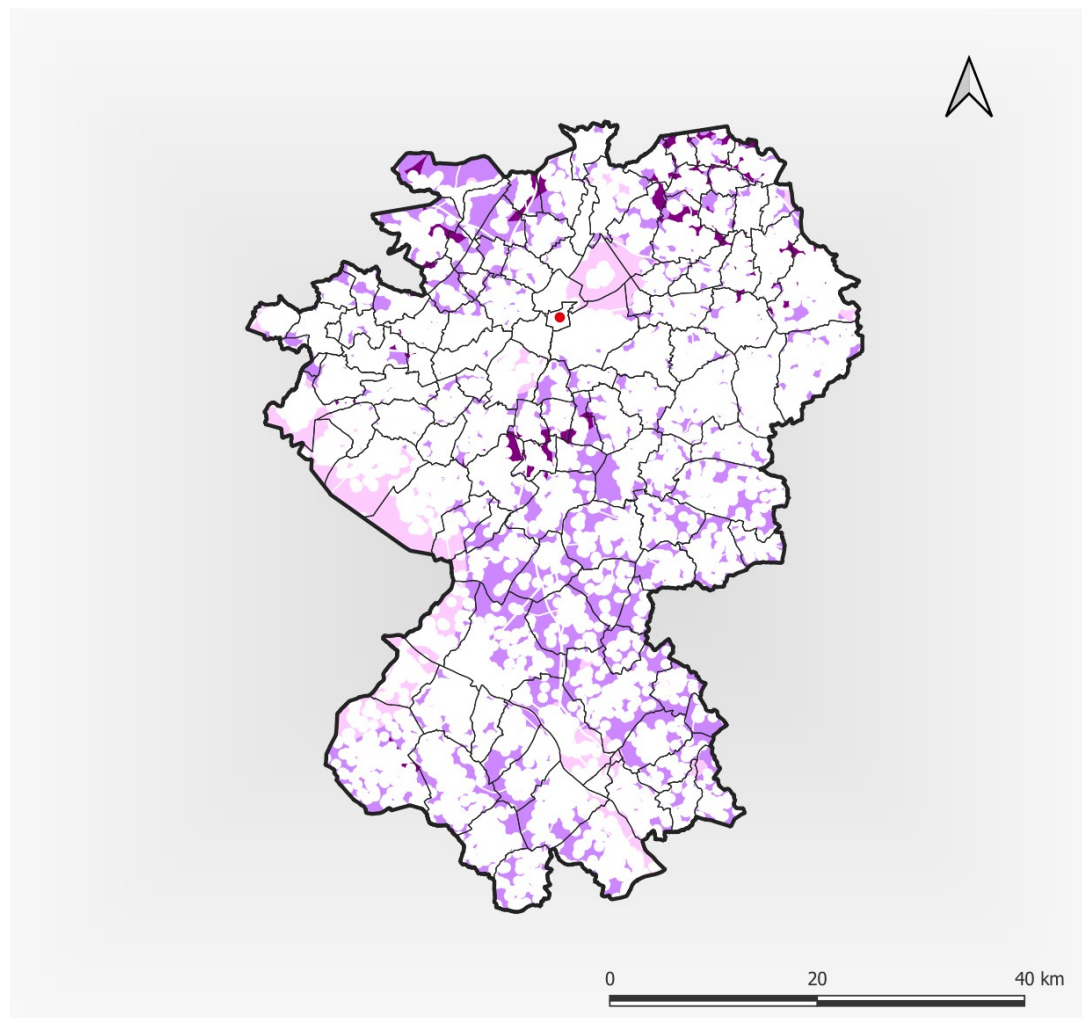
- Carte indicative et non-opposable
- Traduit la plus ou moins grande difficulté à faire aboutir un projet éolien sur un territoire donné.
- 4 zones – les 2 codes couleurs les plus foncées représentent les zones favorables

Nom de la zone	Légende
Zone où le développement de l'éolien est impossible du fait d'une interdiction réglementaire stricte	ENJEUX REDHIBITOIRES
Zone où le développement de l'éolien sera difficile du fait de la présence de forts enjeux avérés	FORTS ENJEUX AVÉRÉS
Zone où des enjeux ont été identifiés et devront être pris en compte	ZONE FAVORABLE SOUS RÉSERVE DE LA PRISE EN COMPTE D'ENJEUX
Zone où des enjeux locaux ont pu être identifiés et devront être pris en compte	ZONE FAVORABLE SOUS RÉSERVE DE LA PRISE EN COMPTE D'ENJEUX LOCAUX

- ✓ Enjeux pris en compte
  - Protection des espaces naturels et ensembles paysagers
  - Protection du patrimoine historique et culturel
  - Préservation de la biodiversité
  - Sécurité publique
  - Activités humaines (habitations) et cadre de vie
- ✓ Enjeux non pris en compte
  - Potentiel éolien (vent)
  - Problématique de saturation visuelle et les parcs existants
  - Zones destinées à l'habitat

## Carte des zones favorables à l'éolien sur le département du Loiret, arrondissement de Montargis

# Présentation de la carte des zones favorables à l'éolien Ardt Montargis



### Légende

- 3 : FAVORABLE SOUS RÉSERVE DE LA PRISE EN COMPTE D'ENJEUX LOCAUX
- 2 : FAVORABLE SOUS RÉSERVE DE LA PRISE EN COMPTE D'ENJEUX
- 1 : FORTS ENJEUX AVÉRÉS
- 0 : ENJEUX RÉDHIBITOIRES
- Préfectures / Sous-préfectures
- Limites communales
- Limites départementales

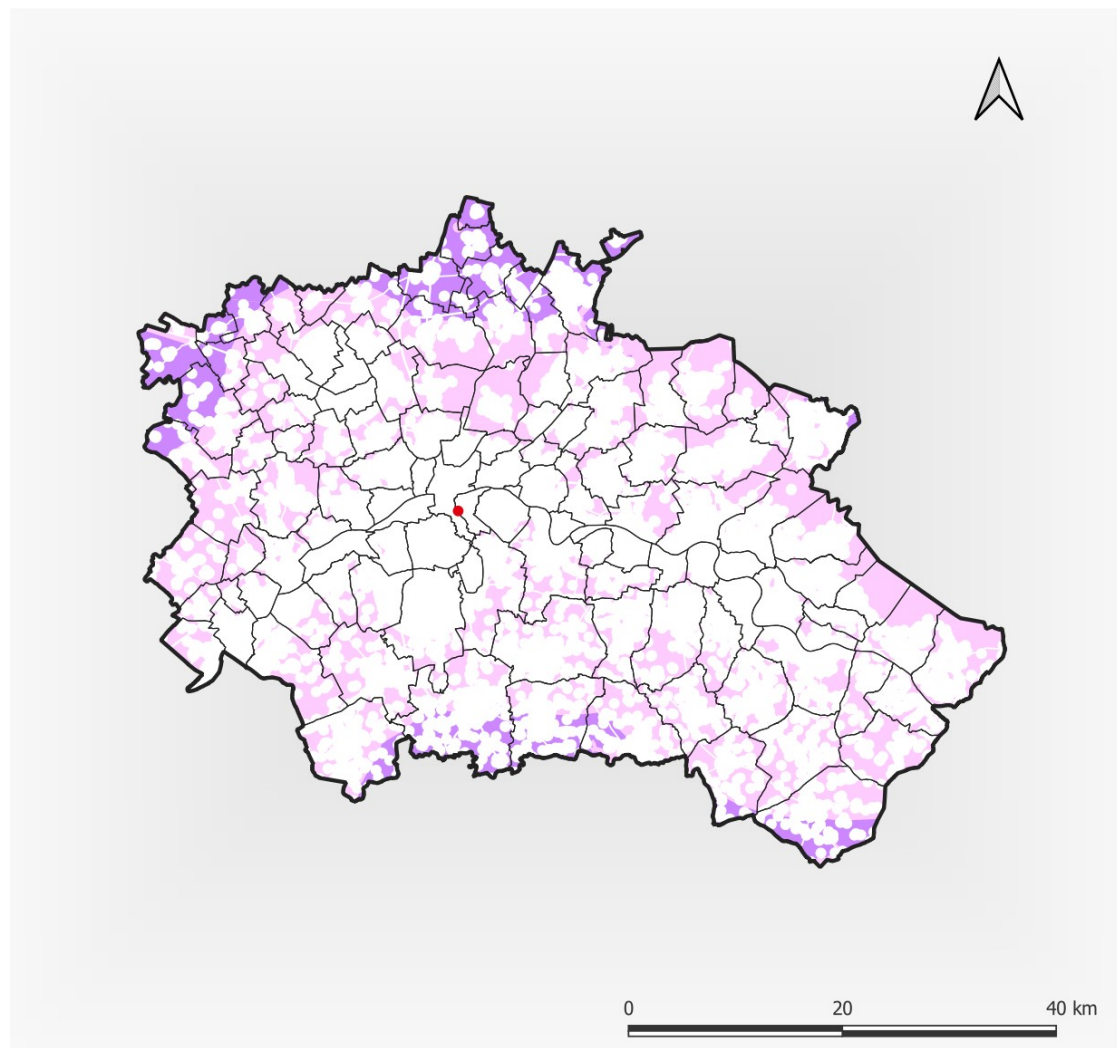
Sources :  
 ADMIN EXPRESS® ©IGN - mars 2023 ;  
 BD TOPO® ©IGN - juin 2021 ;  
 DREAL Centre-Val de Loire ;  
 ©IGN ; INPN ; Météo France ; Ministère des Armées ;  
 Ministère de la Culture ; PRA pour les chiroptères ; UDAP du Cher.

Réalisation : SCATEL/MMCD - SCATEL/DEAC








Date : 1 juin 2023

## Carte des zones favorables à l'éolien sur le département du Loiret, arrondissement d'Orléans

# Présentation de la carte des zones favorables à l'éolien Ardt Orléans



### Légende

-  3 : FAVORABLE SOUS RÉSERVE DE LA PRISE EN COMPTE D'ENJEUX LOCAUX
-  2 : FAVORABLE SOUS RÉSERVE DE LA PRISE EN COMPTE D'ENJEUX
-  1 : FORTS ENJEUX AVÉRÉS
-  0 : ENJEUX RÉDHIBITOIRES
-  Préfectures / Sous-préfectures
-  Limites communales
-  Limites départementales

### Sources :

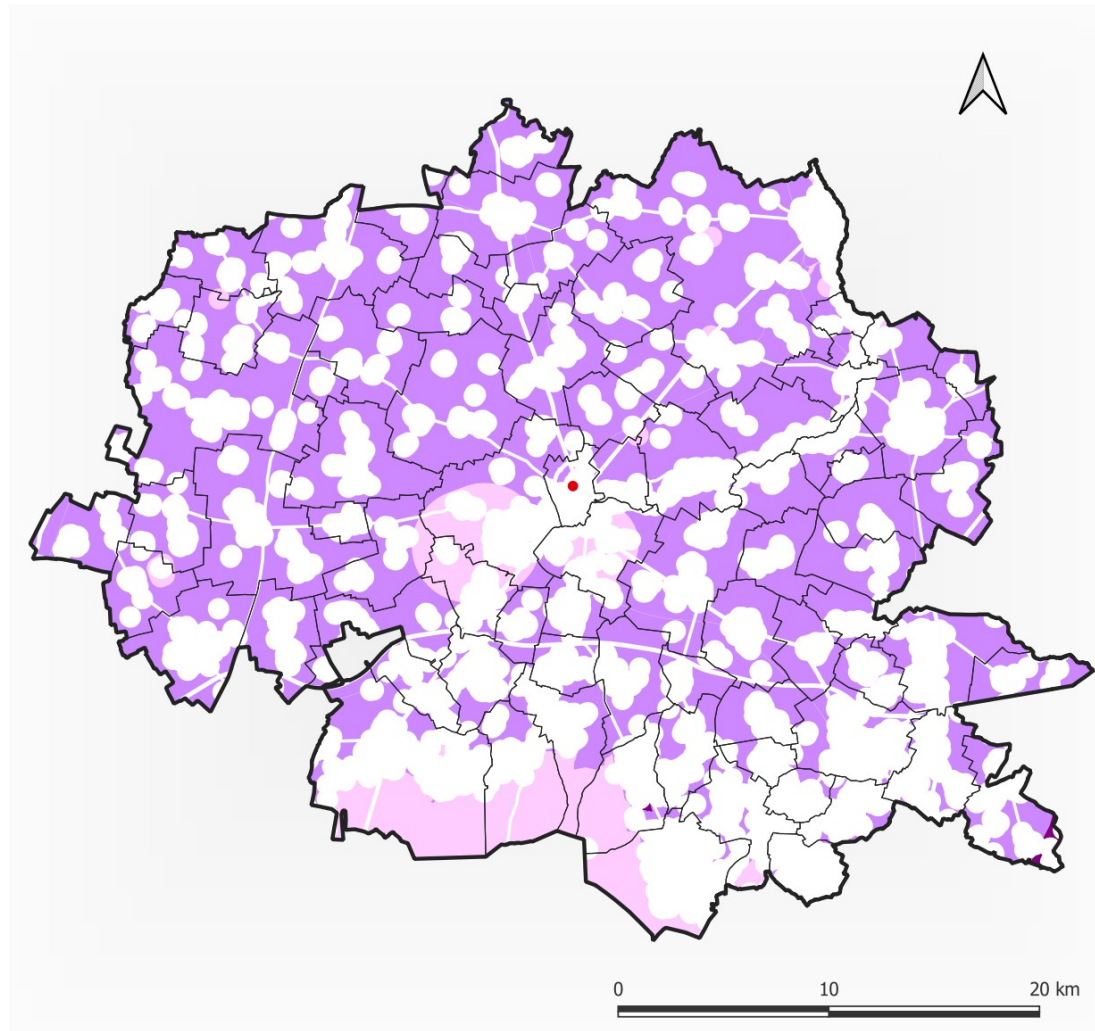
ADMIN EXPRESS® ©IGN - mars 2023 ;  
BD TOPO® ©IGN - juin 2021 ;  
DREAL Centre-Val de Loire ;  
©IGN ; INPN ; Météo France ; Ministère des Armées ;  
Ministère de la Culture ; PRA pour les chiroptères ; UDAP du Cher.

Réalisation : SCATEL/MMCD - SCATEL/DEAC

Date : 1 juin 2023

**Carte des zones favorables à l'éolien  
sur le département du Loiret, arrondissement de Pithiviers**

# Présentation de la carte des zones favorables à l'éolien Ardt Pithiviers



**Légende**

- 3 : FAVORABLE SOUS RÉSERVE DE LA PRISE EN COMPTE D'ENJEUX LOCAUX
- 2 : FAVORABLE SOUS RÉSERVE DE LA PRISE EN COMPTE D'ENJEUX
- 1 : FORTS ENJEUX AVÉRÉS
- 0 : ENJEUX RÉDHIBITOIRES
- Préfectures / Sous-préfectures
- Limites communales
- Limites départementales

Sources :  
 ADMIN EXPRESS® ©IGN - mars 2023 ;  
 BD TOPO® ©IGN - juin 2021 ;  
 DREAL Centre-Val de Loire ;  
 ©IGN ; INPN ; Météo France ; Ministère des Armées ;  
 Ministère de la Culture ; PRA pour les chiroptères ; UDAP du Cher.

Réalisation : SCATEL/MMCD - SCATEL/DEAC

Date : 1 juin 2023

# Quelle contribution pour le Loiret ?

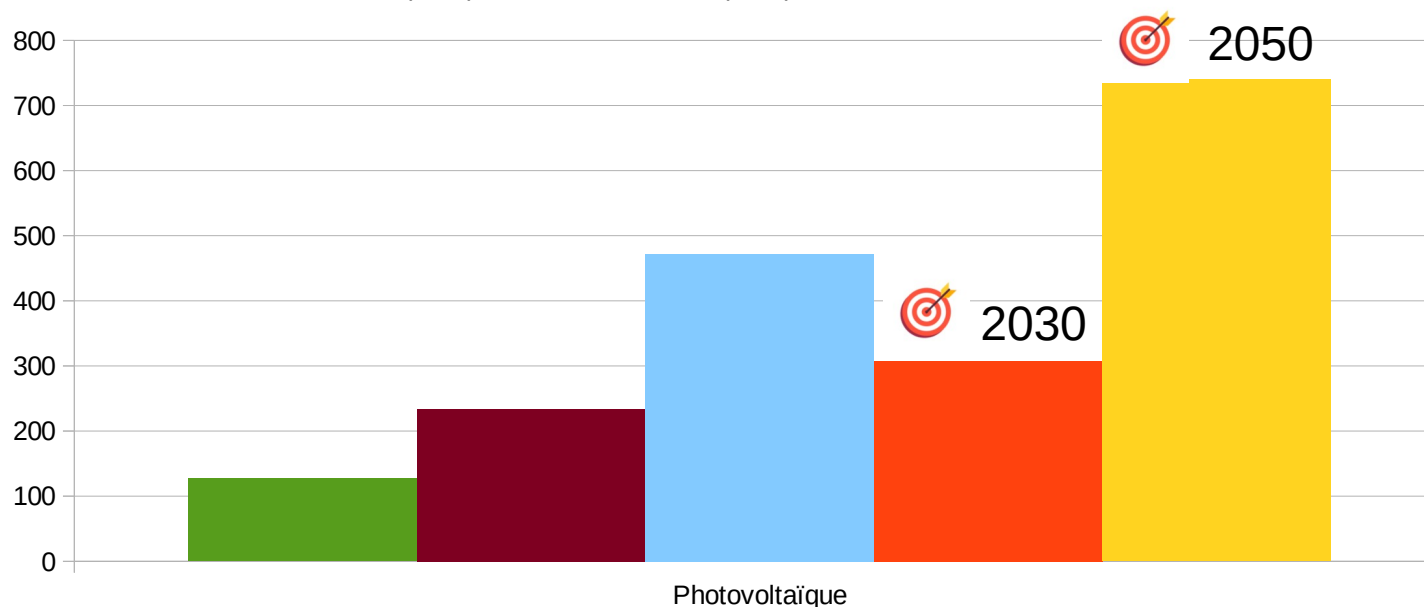
## Pas d'objectifs départementaux

### Photovoltaïque (base SRADET CVdL)

A titre indicatif, au regard des objectifs du SRADET, contribution estimée au pro-rata de la surface du département (17%)

Capacités photovoltaïques dans le Loiret  
(Puissance en MWc)

■ Puissance Loiret (2022) ■ P installée + autorisée ■ P installée + autorisée + en instruction  
■ Estimation Loiret (2030) ■ Estimation Loiret (2050)





# Pourquoi définir des zones d'accélération ?

## ACCEPTABILITE ACCRUE CAR ZONES DEFINIES PAR LES ELUS:

→ **Orienter les développeurs** vers un secteur donné :

- bonus AO CRE
- instruction accélérée

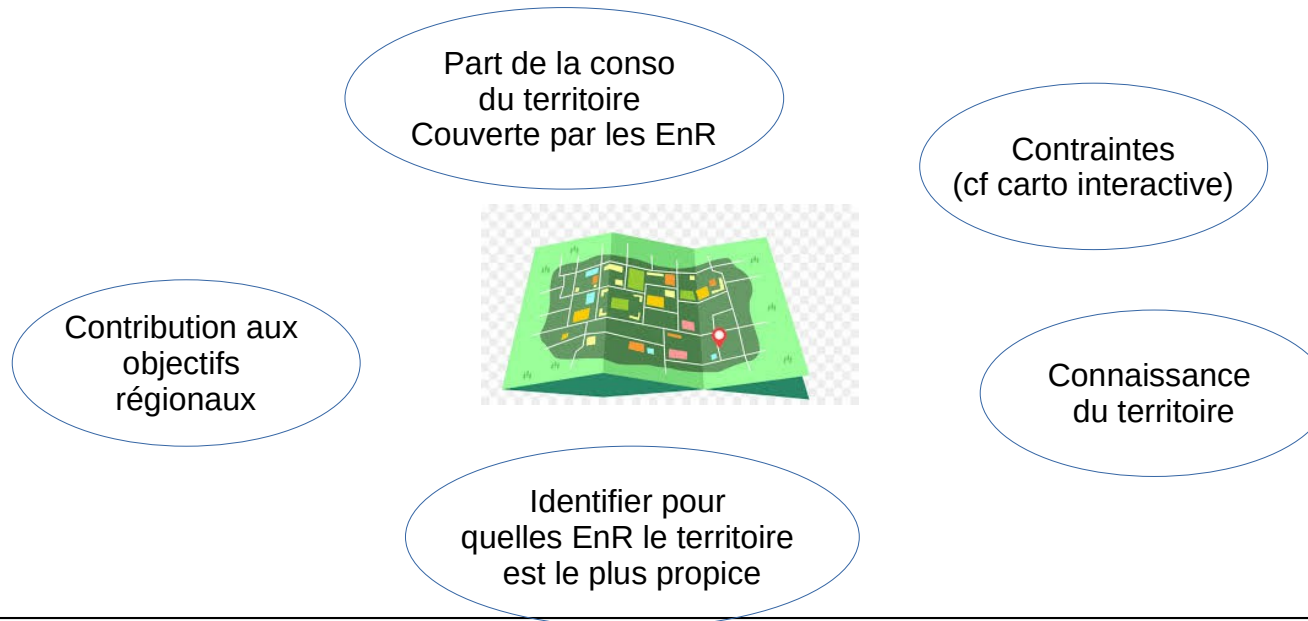
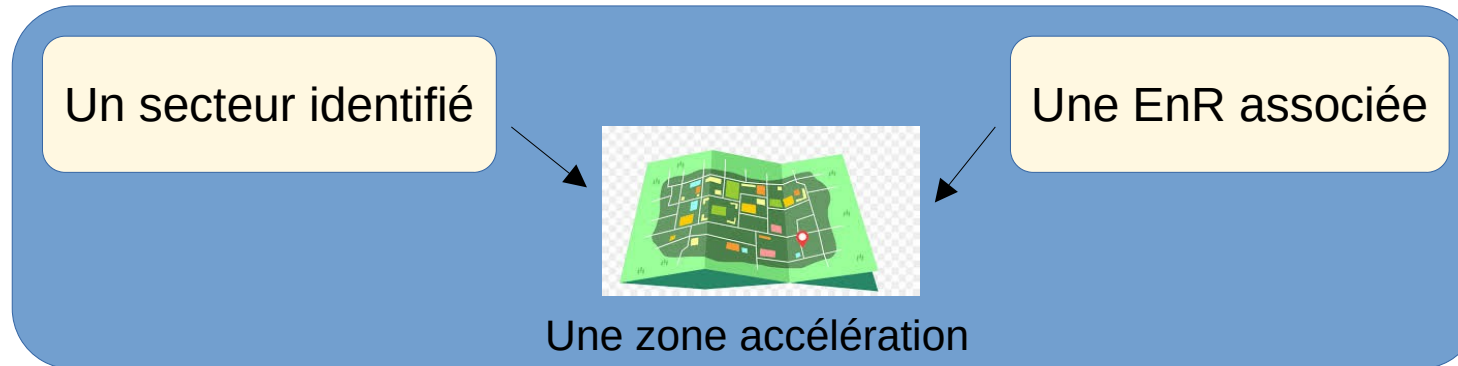
→ **Accompagner le développement des EnR de façon concertée** en fonction du potentiel du territoire et de ses sensibilités

→ L'inscrire dans les **documents d'urbanisme**

Dans un second temps :

→ **Définir des zones d'exclusion** pour préserver certaines zones à enjeu particulier

# Comment définir des zones d'accélération ?



# Présentation de la carte interactive toutes ENR

RÉPUBLIQUE FRANÇAISE  
*Liberté  
Égalité  
Fraternité*

## Loi Accélération de Production des EnR

DDT 45 (Direction Départementale des Territoires du Loiret)

Rechercher une adresse, un lieu...

Aide

Contenu de la carte

- Site de production d'énergie re...
- Zones artificialisées
  - Bâtiments d'activités de plus de 1000M2
  - Parking de plus de 1500m<sup>2</sup>
  - Friches (Cartofriche)
  - Equipements
- Contraintes
  - Emplacement des postes sourc...
  - Zones favorables éolien
  - Conservation du patrimoine
  - Biodiversité
  - PPri
- Autres
  - Zones humides potentielles
  - Friches agricoles
- Fonds

Échelle : 1/851.169

Position du curseur : 596.683,00 - 6.759.875,80

RGF93 - Lambert 93

Géo-IDE Carto2 - Version 2.3.5-2 © MTESS

Cette carte inter-active est un outil d'aide à la décision. Pour toute demande de renseignements sur cette carte ou sur les zones d'accélération des énergies renouvelables, vous pouvez contacter les services de la DDT par courriel à l'adresse : [acceleration-enr@loiret.gouv.fr](mailto:acceleration-enr@loiret.gouv.fr)

(Un message de d'avertissement de sécurité peut s'afficher lors du téléchargement des notices et guides. Vous pouvez le passer)

La notice des données représentées sur cette carte et leurs liens avec les zones d'accélération sera mise à jour au fur et à mesure de la parution des décrets d'application.

Vous pouvez consulter le [guide d'utilisation](#) des fonctionnalités de cette carte.

Zones favorables pour l'éolien : [Méthodologie](#)

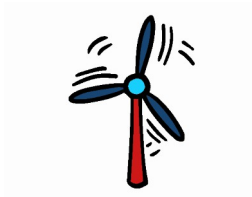
# Quelles modalités ?

## Quelles EnR ?

Toutes les EnR sont concernées : électriques et thermiques - *éolien, PV, méthanisation, géothermie, biomasse...*

## Quels rendus ?

**Délimitation des zones sur la carte interactive** pour permettre une compilation numérique au niveau du département



→ secteurs d'étude qui peuvent descendre jusqu'à la parcelle



délimiter tout ou partie des zones urbanisées

Autres EnR : identifier la localisation pressentie des projets en cours de développement

# Pour vous accompagner

- Accompagnement local

- Accompagnement de l'Etat :

- une adresse mail : **acceleration-enr@loiret.gouv.fr**
- Pôle EnR (DDT, UD DREAL, DDPP)
- **Webinaires réguliers** « cafés EnR » pour échanger entre pairs et partager les actualités
- Référent préfectoral

- Des visites de sites pour découvrir les installations et échanger avec d'autres élus et acteurs :



**26 juin matin** à  
Varize (28)



**28 juin après midi** à  
Neuville aux Bois /  
Aschères le Marché



**3 juillet après midi**  
À Mézières lez Cléry

Inscrivez vous :

[Formulaire inscription](#)



**PRÉFÈTE  
DU LOIRET**

*Liberté  
Égalité  
Fraternité*



# MERCI DE VOTRE ATTENTION

