

# FLUMilog

Interface graphique v.5.6.1.0

Outil de calculV5.61

## Flux Thermiques Détermination des distances d'effets

Utilisateur :	Julien Gouiffès
Société :	B27 SDE
Nom du Projet :	DIOR2_C0608_2662_1674825942_1675345120
Cellule :	05 & 06 & 07 & 08 & 09
Commentaire :	2662
Création du fichier de données d'entrée :	27/01/2023 à 14:10:48 avec l'interface graphique v. 5.6.1.0
Date de création du fichier de résultats :	2/2/23

## I. DONNEES D'ENTREE :

### Donnée Cible

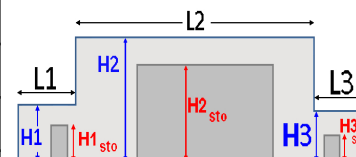
Hauteur de la cible : **1,8 m**

### Géométrie Cellule1

Nom de la Cellule :Cellule n°6				
Longueur maximum de la cellule (m)		<b>90,0</b>		
Largeur maximum de la cellule (m)		<b>36,0</b>		
Hauteur maximum de la cellule (m)		<b>12,7</b>		
Coin 1	<b>non tronqué</b>	L1 (m)	<b>0,0</b>	
		L2 (m)	<b>0,0</b>	
Coin 2	<b>non tronqué</b>	L1 (m)	<b>0,0</b>	
		L2 (m)	<b>0,0</b>	
Coin 3	<b>non tronqué</b>	L1 (m)	<b>0,0</b>	
		L2 (m)	<b>0,0</b>	
Coin 4	<b>non tronqué</b>	L1 (m)	<b>0,0</b>	
		L2 (m)	<b>0,0</b>	



Hauteur complexe			
	1	2	3
L (m)	<b>0,0</b>	<b>0,0</b>	<b>0,0</b>
H (m)	<b>0,0</b>	<b>0,0</b>	<b>0,0</b>
H sto (m)	<b>0,0</b>	<b>0,0</b>	<b>0,0</b>



### Toiture

Résistance au feu des poutres (min)	<b>60</b>
Résistance au feu des pannes (min)	<b>30</b>
Matériaux constituant la couverture	<b>metallicque multicouches</b>
Nombre d'exutoires	<b>11</b>
Longueur des exutoires (m)	<b>3,0</b>
Largeur des exutoires (m)	<b>2,0</b>

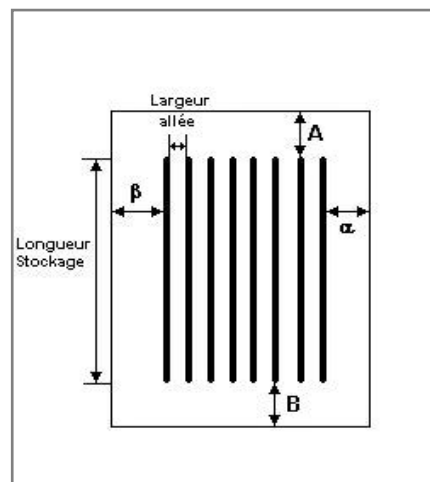


## Stockage de la cellule : Cellule n°6

Nombre de niveaux **5**  
 Mode de stockage **Rack**

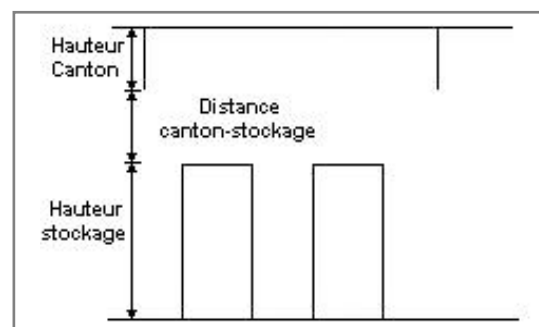
### Dimensions

Longueur de stockage **89,0 m**  
 Déport latéral a **0,0 m**  
 Déport latéral b **0,0 m**  
 Longueur de préparation A **1,0 m**  
 Longueur de préparation B **0,0 m**  
 Hauteur maximum de stockage **9,0 m**  
 Hauteur du canton **1,0 m**  
 Ecart entre le haut du stockage et le canton **2,7 m**



### Stockage en rack

Sens du stockage **dans le sens de la paroi 1**  
 Nombre de double racks **6**  
 Largeur d'un double rack **2,4 m**  
 Nombre de racks simples **2**  
 Largeur d'un rack simple **1,2 m**  
 Largeur des allées entre les racks **2,7 m**



## Palette type de la cellule Cellule n°6

### Dimensions Palette

Longueur de la palette : **Adaptée aux dimensions de la palette**  
 Largeur de la palette : **Adaptée aux dimensions de la palette**  
 Hauteur de la palette : **Adaptée aux dimensions de la palette**  
 Volume de la palette : **Adaptée aux dimensions de la palette**  
 Nom de la palette : **Palette type 2662**      Poids total de la palette : **Par défaut**

### Composition de la Palette (Masse en kg)

NC	NC	NC	NC	NC	NC	NC
0,0	0,0	0,0	0,0	0,0	0,0	0,0

NC	NC	NC	NC	NC	NC	NC
0,0	0,0	0,0	0,0	0,0	0,0	0,0

NC	NC	NC	NC
0,0	0,0	0,0	0,0

### Données supplémentaires

Durée de combustion de la palette : **45,0 min**  
 Puissance dégagée par la palette : **Adaptée aux dimensions de la palette**  
 Rappel : les dimensions standards d'une Palette type 2662 sont de 1,2 m \* 0,8 m x 1,5 m, sa puissance est de 1875,0 kW

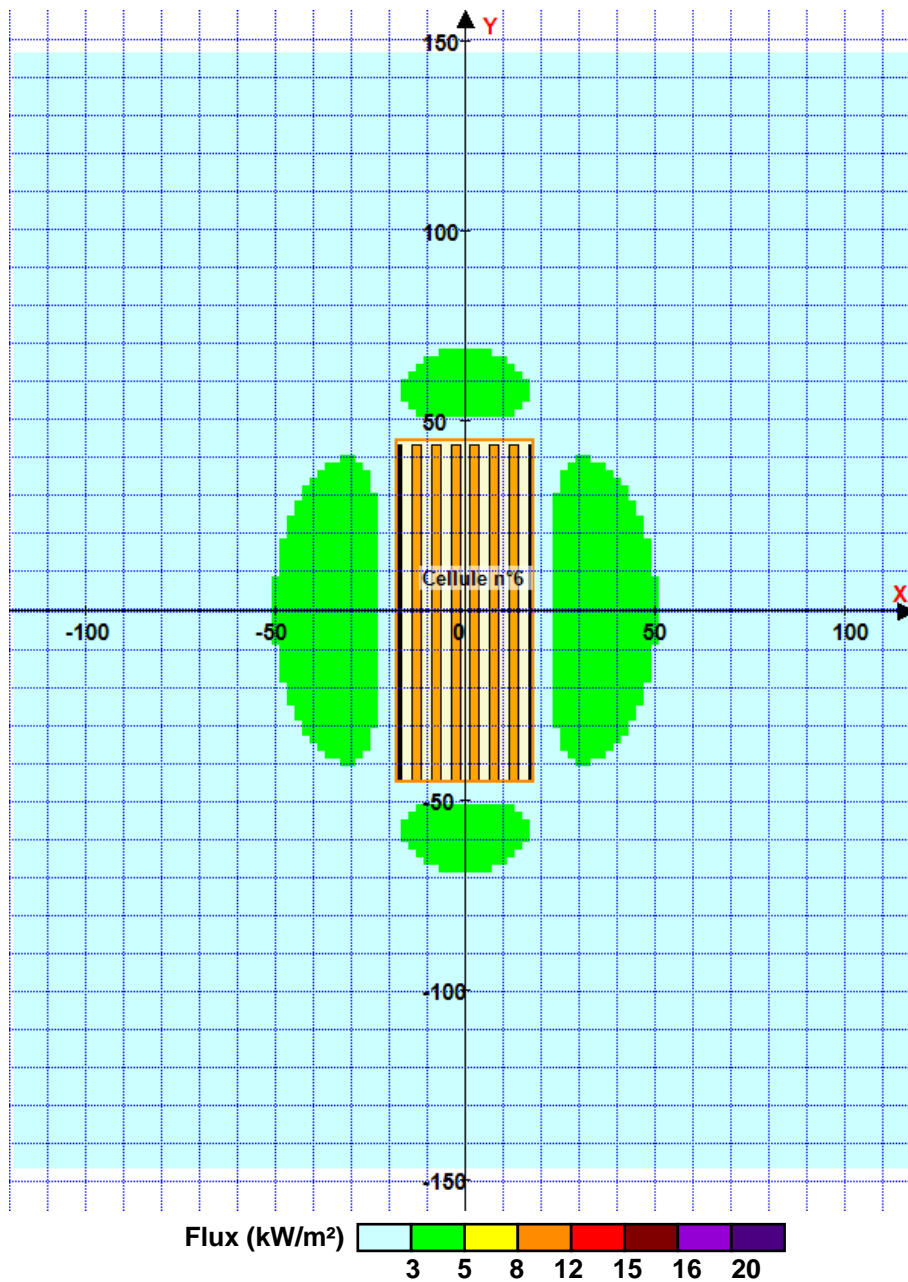


## II. RESULTATS :

Départ de l'incendie dans la cellule : **Cellule n°6**

Durée de l'incendie dans la cellule : **Cellule n°6 107,0 min**

### Distance d'effets des flux maximum



Pour information : Dans l'environnement proche de la flamme, le transfert convectif de chaleur ne peut être négligé. Il est donc préconisé pour de faibles distances d'effets comprises entre 1 et 5 m de retenir une distance d'effets de 5 m et pour celles comprises entre 6 m et 10 m de retenir 10 m.