

Lithologie, bassins versants et réseau hydrographique

Le Loiret est à cheval sur deux grands bassins versants :

 - Loire-Bretagne (54% de la superficie du département)



 - Seine-Normandie (46%).

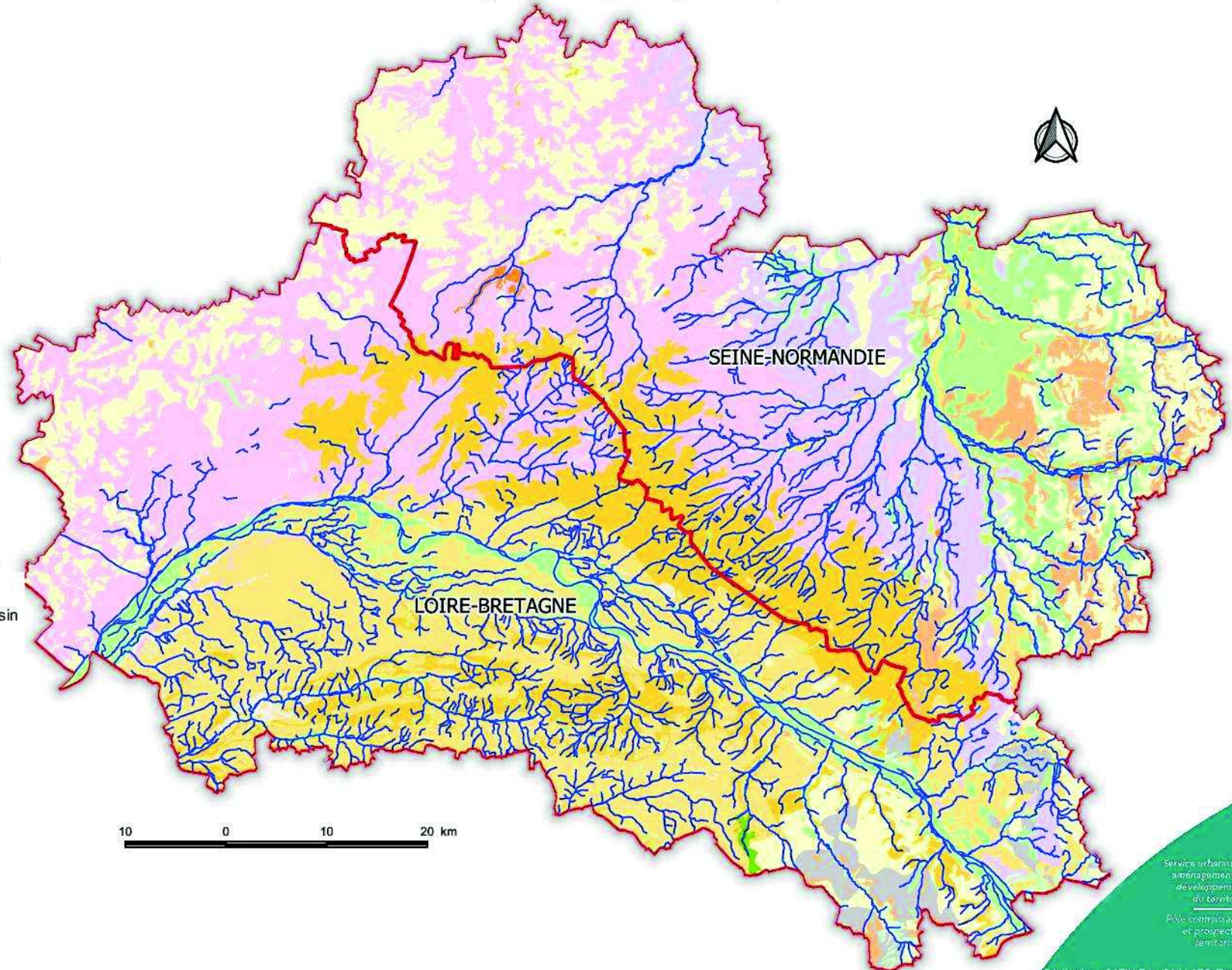
 Le réseau hydrographie est très dense, et compte 40 bassins versants principaux.

 Le département comprend deux aquifères :

 - la Craie du Gâtinais

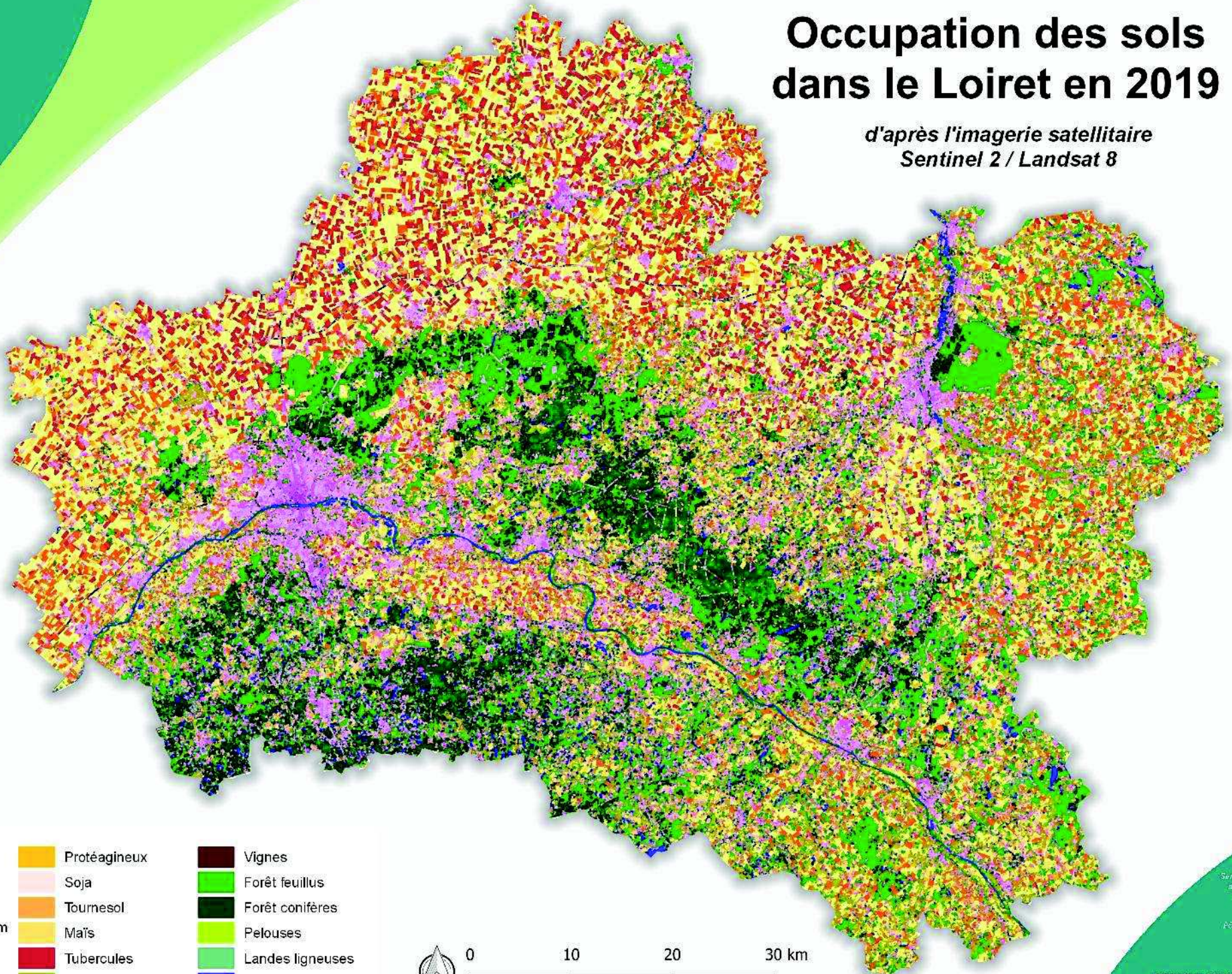
 - les Calcaires de Beauce

-  Département
-  Circonscription administrative de bassin
-  Cours d'eau
- Lithologie**
-  alluvions
-  argile
-  argile à silex
-  calcaire
-  colluvions
-  craie
-  craie à silex
-  grave
-  limon
-  mame calcaire (66<CO3%<80)
-  remblais
-  sable
-  sable argileux
-  sable argilo-silteux
-  silex



Occupation des sols dans le Loiret en 2019

d'après l'imagerie satellitaire
Sentinel 2 / Landsat 8



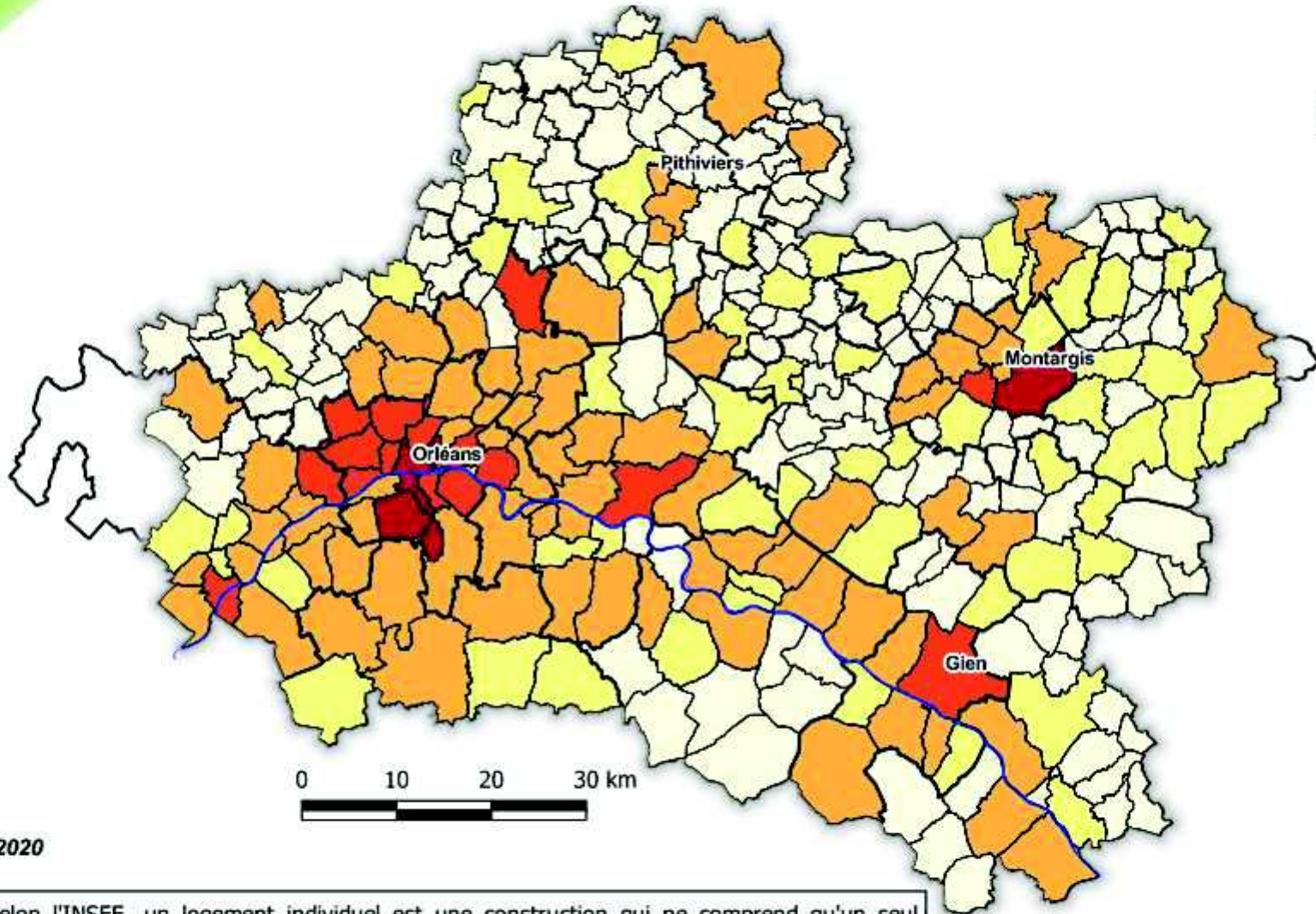
Nature des sols

- | | | |
|--|--|--|
|  Urbain dense |  Protéagineux |  Vignes |
|  Urbain diffus |  Soja |  Forêt feuillus |
|  Zones indus et com |  Tournesol |  Forêt conifères |
|  Routes |  Maïs |  Pelouses |
|  Colza |  Tubercules |  Landes ligneuses |
|  Céréales paille |  Prairie |  Eau |
| |  Vergers | |

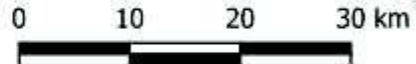


M:\FONCIER SOL\N_OCCUPATION_SOL\2-traitement\occupation_sol.qgs






Construction de logements individuels entre 1987 et 2020



-  La Loire
-  EPCI
-  Communes

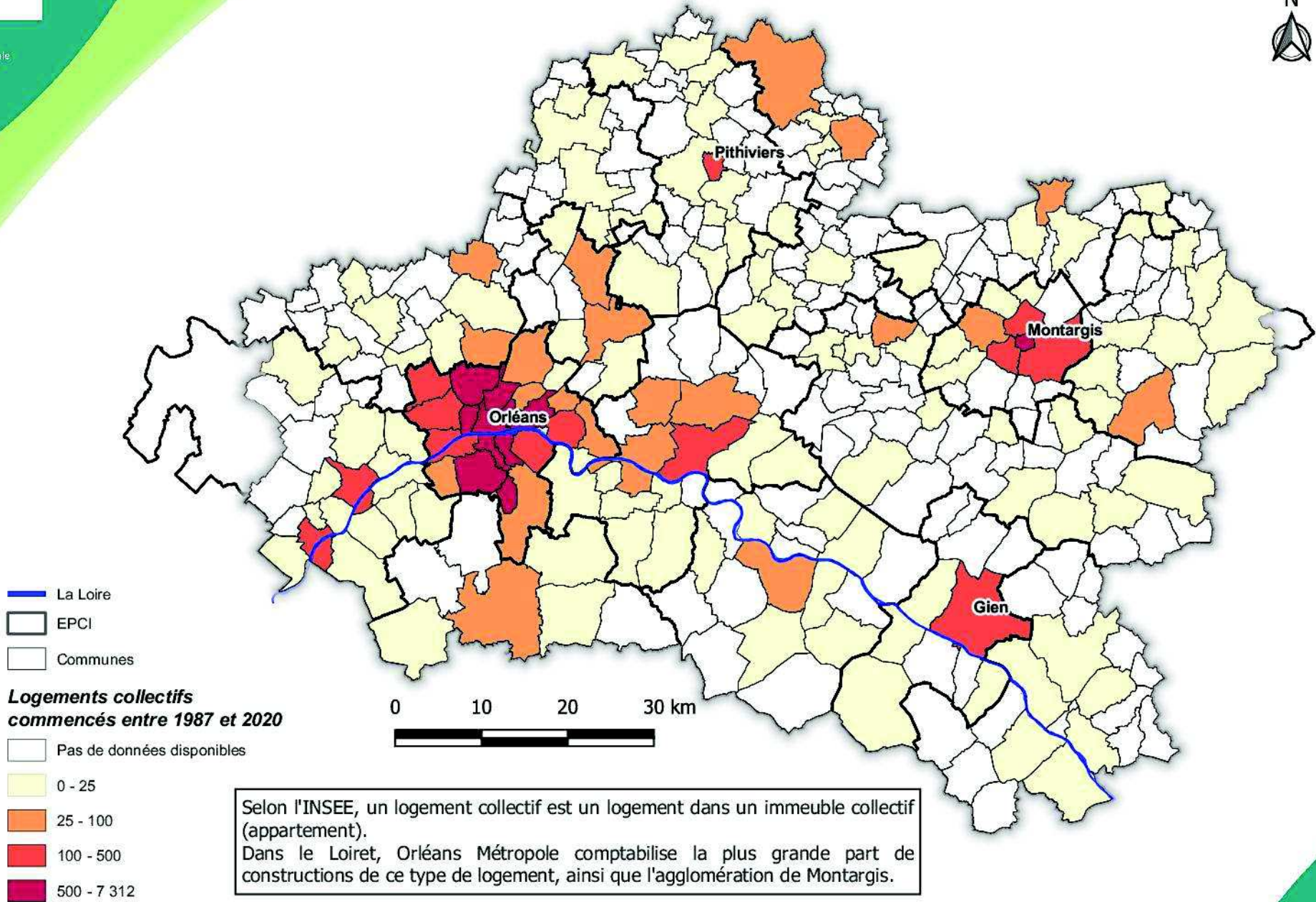


Logements individuels commencés entre 1987 et 2020

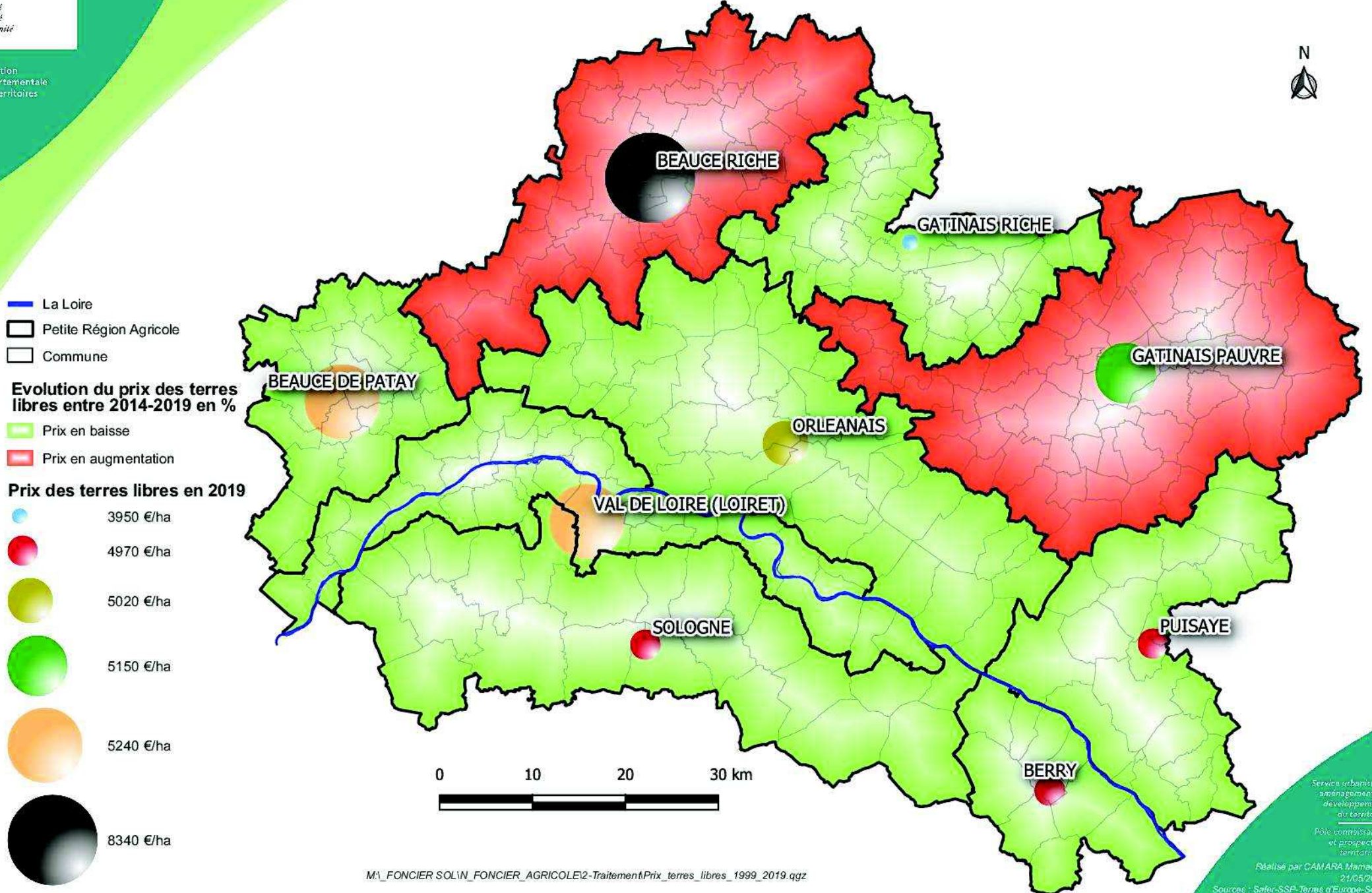
-  < 50
-  50 - 100
-  100 - 500
-  500 - 1 000
-  > 1 000

Selon l'INSEE, un logement individuel est une construction qui ne comprend qu'un seul logement (une maison). Un logement individuel est dit commencé lorsque les fondations, c'est à dire quand les fouilles en rigole, sont entreprises.
 Dans le Loiret, la majorité des logements commencés sont localisés dans la métropole d'Orléans, l'agglomération de Montargis, ainsi que dans les communes situées le long de la Loire.

Construction de logements collectifs entre 1987 et 2020



Evolution du prix des terres libres entre 2014 et 2019





M:_FONCIER SOL\N_FONCIER_AGRICOLE\2-Traitement\Prix_terres_libres_1999_2019.qgz

Evolution du prix des terres louées entre 2014 et 2019



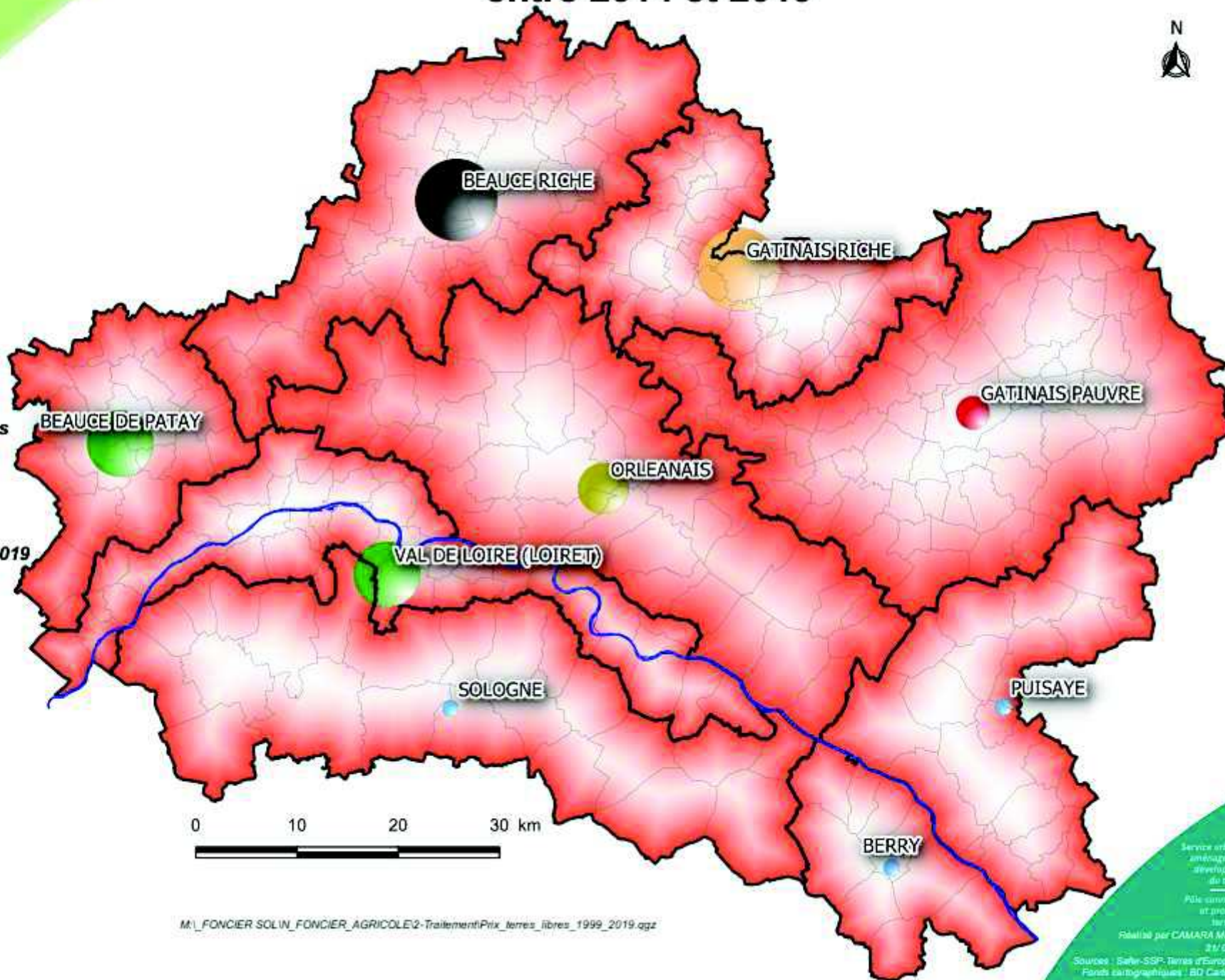
-  La Loire
-  Communes
-  Petite Région Agricole

Evolution du prix des terres louées entre 2014 et 2019

-  Prix en baisse
-  Prix en augmentation

Prix des terres louées en 2019

-  3860 €/ha
-  4320 €/ha
-  4630 €/ha
-  5140 €/ha
-  5230 €/ha
-  6600 €/ha



M:_FONCIER SOLIN_FONCIER_AGRICOLE\2-Traitement\Prix_terres_louees_1999_2019.qgz

Les taches urbaines de 1962 à 2020 (Foncier bâti)



Légende

-  Limites des EPCI
-  Limites communales
-  Voies routières et autoroutières
-  bâti cadastre 2020

Parcelles construites selon les années

-  Avant 1970
-  1971 - 2009
-  2010 - 2019

0 10 20 km



M:_FONCIER SOL\N_OCCUPATION_SOL\L_TACHE_URBAINE\2020\2-Traitement\tache_urbaine_62_20.ggz

Contraintes d'aménagement: Loiret

Les servitudes sont représentées de façon schématique. Pour plus de précision, se référer aux documents officiels en se rapprochant des gestionnaires.

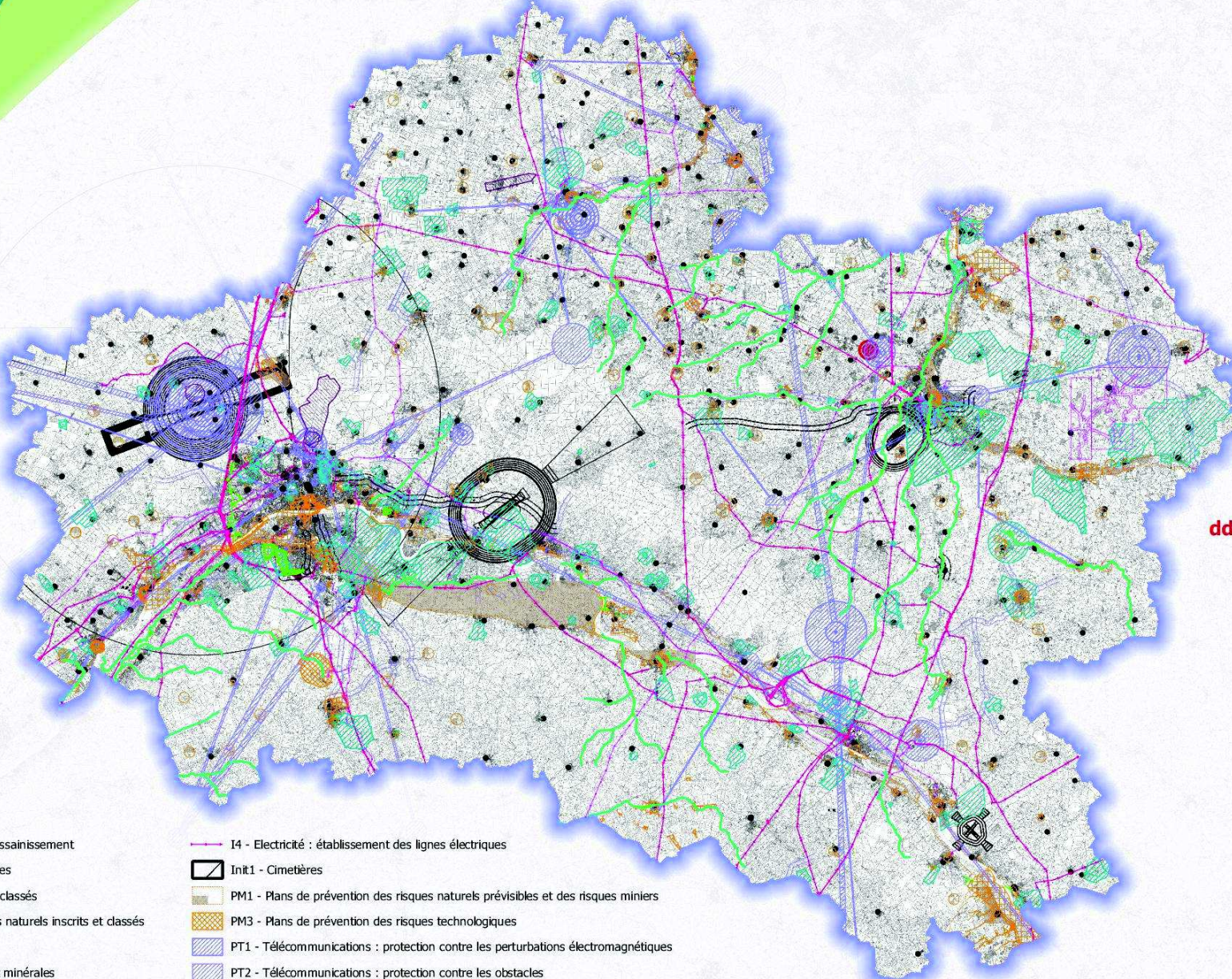
Les servitudes dont la DDT est gestionnaire sont disponibles sur le géoportail de l'urbanisme.

Géoportail
de l'urbanisme



Pour tout renseignements et demandes personnalisées, vous pouvez également nous en faire la demande par mail :

ddt-pcpt-suadt@loiret.gouv.fr



Les SUP sont des "limitations administrative du droit de propriétés autorisées par la loi au bénéfice de personnes publiques, ou de personnes privées, des concessionnaire de services ou de travaux publics". Instituées par une autorité publique, elles ont le pouvoir d'interdire à toutes personnes d'enfreindre ces spécifications.

Affectant directement les droits du sol, ou son caractère constructible, les SUP sont dressées en Conseil d'Etat. Aux termes de ce même article, les SUP sont intégrées dans les documents d'urbanisme. Les plans locaux d'urbanisme ainsi que les cartes communales doivent comporter en annexe, ces servitudes d'utilité publique qui affectent l'utilisation du sol selon l'article L.151-43.

Servitudes

- A5 - Canalisations publiques d'eau et d'assainissement
- A9 - Zones agricoles délimitées et classées
- AC1 - Monuments historiques inscrits et classés
- AC2 - Protection des sites et monuments naturels inscrits et classés
- AC3 - Réserves naturelles
- AS1 - Conservation des eaux potables et minérales
- AR3 - Servitudes militaires : magasins à poudre de l'armée et de la marine
- AR6 - Ouvrages militaires terrestres : abords des champs de tir
- EL11 - Voies express et déviations d'agglomérations
- I1 - Hydrocarbures liquides : canalisations
- I3 - Gaz : canalisations de transport et de distribution
- I4 - Electricité : établissement des lignes électriques
- Init1 - Cimetières
- PM1 - Plans de prévention des risques naturels prévisibles et des risques miniers
- PM3 - Plans de prévention des risques technologiques
- PT1 - Télécommunications : protection contre les perturbations électromagnétiques
- PT2 - Télécommunications : protection contre les obstacles
- PT3 - Télécommunications : communications téléphoniques et télégraphiques
- T4 - Relations aériennes : servitude de ballage
- T5 - Relations aériennes : servitude de dégagement
- T7 - Relations aériennes : servitudes à l'extérieur des zones de dégagement (ZD) (concerne tout le territoire)
- T8 - Installations de navigation et d'atterrissage génératrices



0 10 20 30 40 km