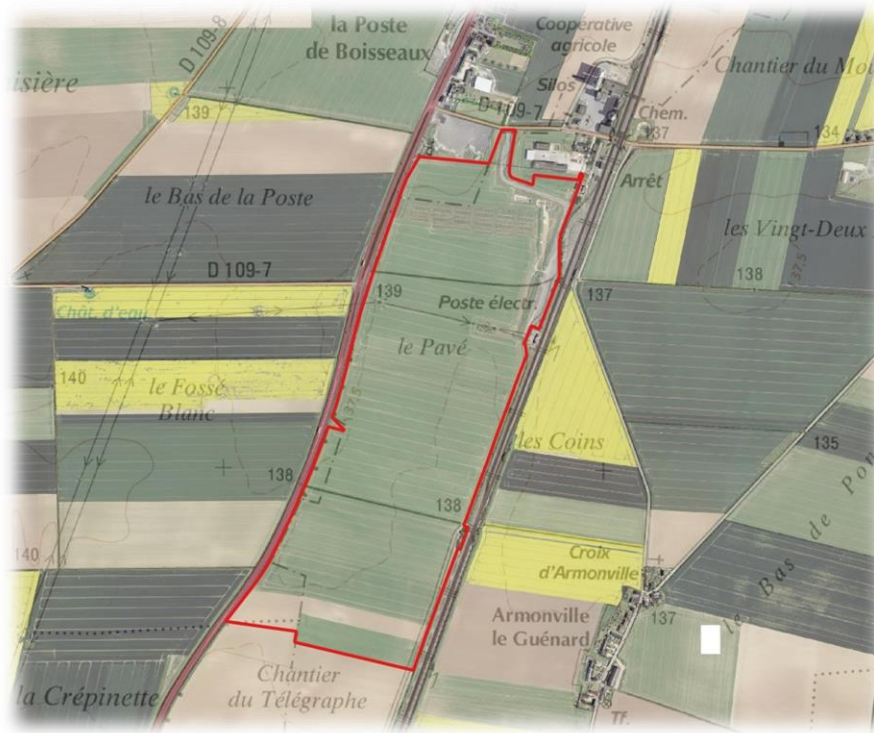


# Projet de mise en place d'un pôle multimodal à Boisseaux

## Mise en place des mesures





- Construction de 3 bâtiments d'activités classés
- L'ensemble de la surface représente environ 60 ha dont 3 ha aujourd'hui non cultivés



- Première tranche en construction : 33% de la surface est consommée à ce jour



| Mesure   | Enveloppe allouée | Valeur recréée par an |
|--|-------------------|-----------------------|
| <b>Mise en place d'un stockage<br/>« sans insecticides »</b> | 400 000 €         | 114 286 €             |
| <b>Mise en place d'un méthaniseur</b>                        | 155 000 €         | 53 143 €              |
| <b>Participation à l'étude menée<br/>par Beeodiversity</b>   | 15 000 €          | Non chiffrable        |
| <b>Total</b>   | 570 000 €         | A minima : 167 429 €  |

- A ces montants d'investissements s'ajoutent 10 000 € pour l'émergence et l'accompagnement d'un projet de méthanisation.



- Projet de silo CRC : Construit, entre en fonction pour cette récolte
- Projet biodiversité : à engager
- Projet de méthanisation : abandonné

Convention en cours de signature entre la coopérative et Quartus : Re-fléchage en priorité des fonds sur les projets réalisés : 0,33 (400 k€ + 155 k€) soit 184 000 €

Pas de changement de plafond silo = 400 k€



- Proposition d'accompagnement de l'émergence d'un projet ADAL : Production de bouchons de paille dans le Loiret

- AXE 1 : évaluer l'impact des bouchons de paille en élevage
- AXE 2 : Benchmarking
- Axe 3 : Etude de marché
- Axe 4 : Etude de faisabilité
- Axe 5 : rendu de l'étude et diffusion des résultats



Proposition : allouer les 10 k€ d'étude de faisabilité à l'association pour financer ce travail amont.