

ANNEXE 6





De la sécurité
à la performance

Plans d'épandage

Plan d'épandage du 06 août 2019

Cartographie des zones d'aptitude

SAS LES 3 DÔMES

La Tortillerie

45250 OUZOUEUR-SUR-TREZEE

Siret : 84153198100014 Pacage : 000000101

Conditions d'application

Régime : IC - Installation classée

Effluent : digestat agricole liquide

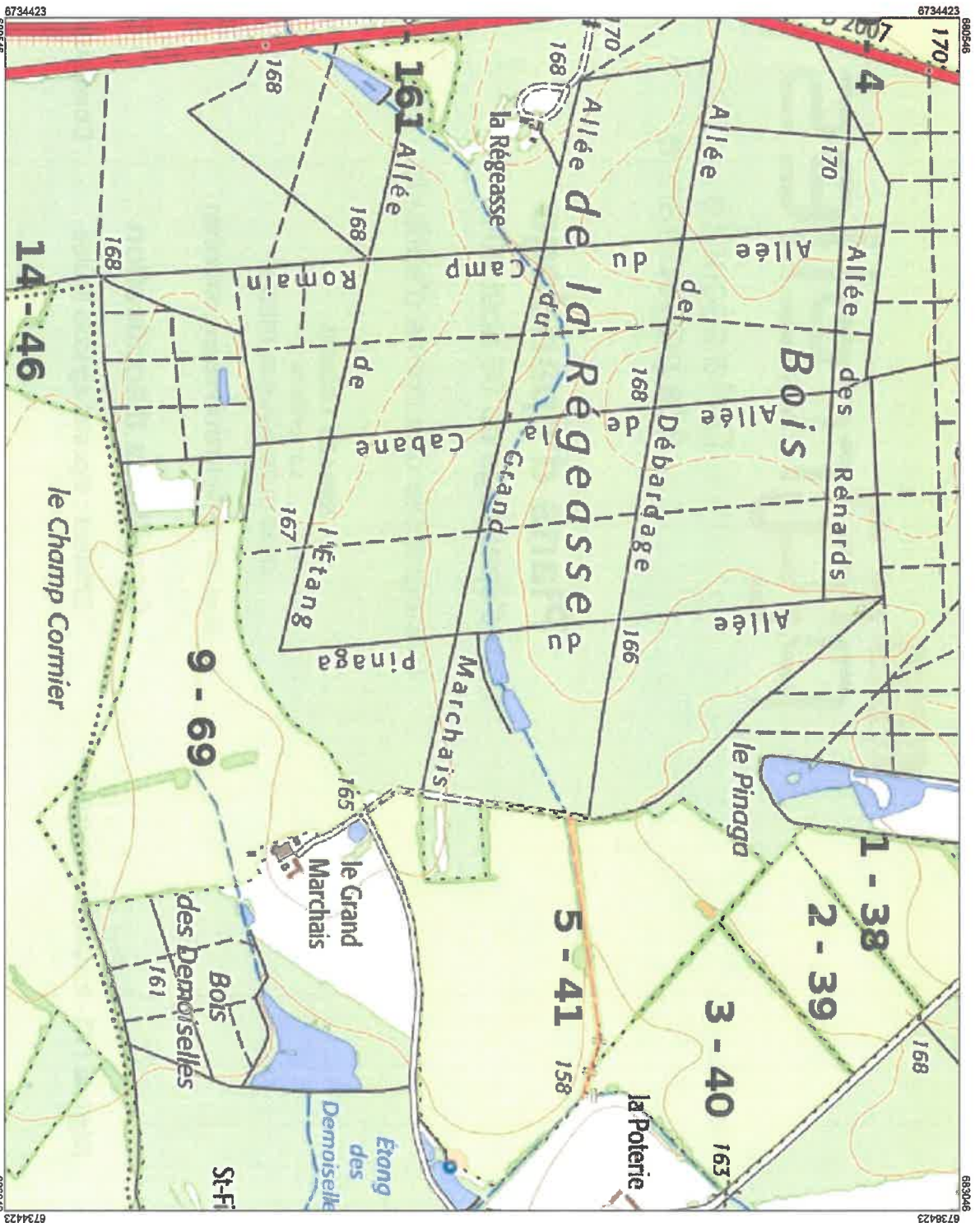
Conditions d'épandage : épandage près sol et enfouissement 48 h



Aptitude réglementaire des sols à l'épandage

- Parcelle engagée**
- Limite d'îlot
 - Limite d'unité d'épandage du
 - - - Limite d'unité d'épandage de prêteur
- Classes d'aptitudes**
- Epandage Interdit
 - Epandage Autorisé

- Contraintes**
- Tiers
 - Stade, Camping, Zone de loisir
 - Autres exclusions
 - cours d'eau, points d'eau irrigation,
 - cours d'eau, points d'eau irrigation,
 - Mesure de protection des cours d'eau
 - puits alimentation humaine
 - cours d'eau, points d'eau irrigation,



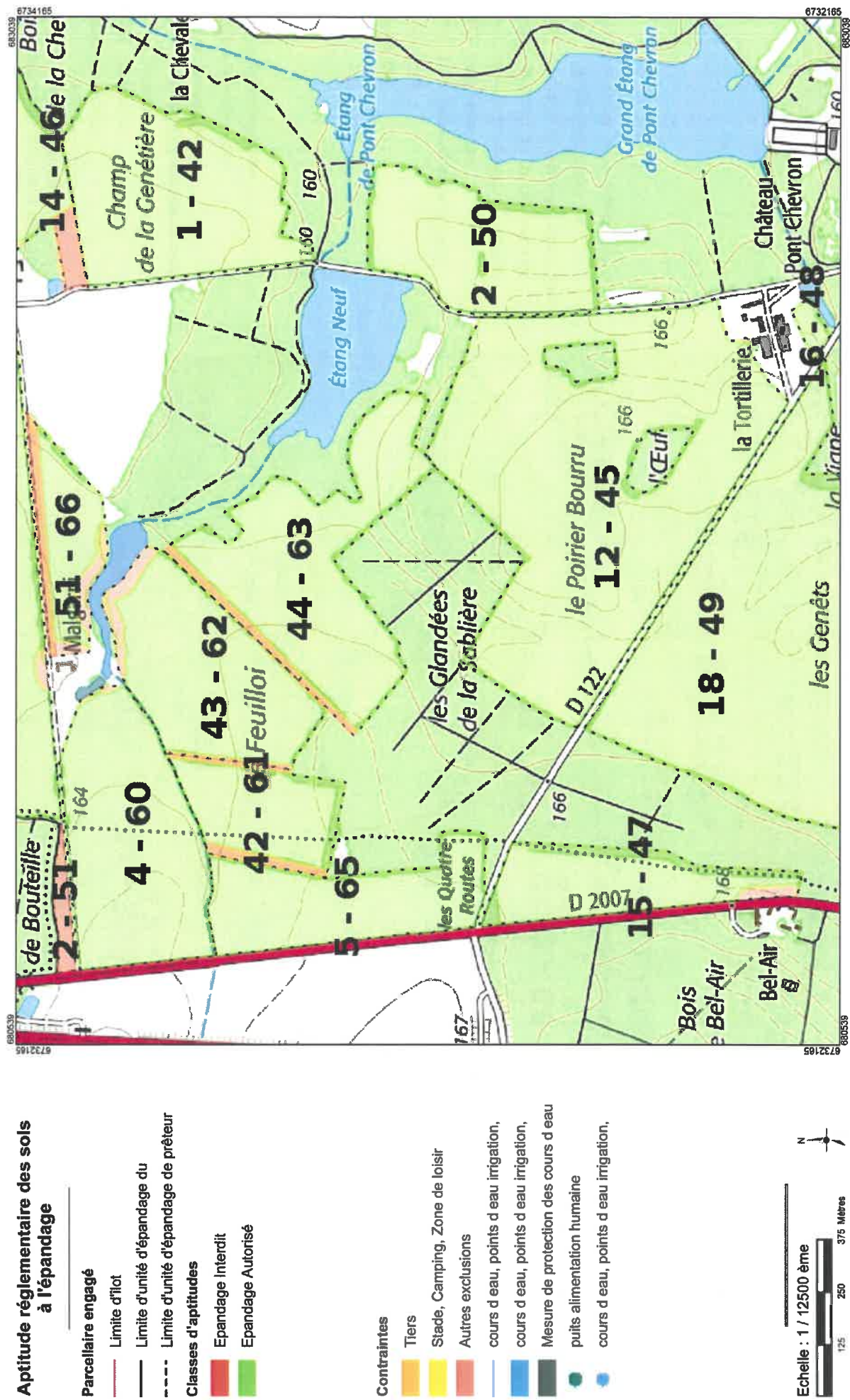
Conditions d'application : Régime : IC - Installation classée

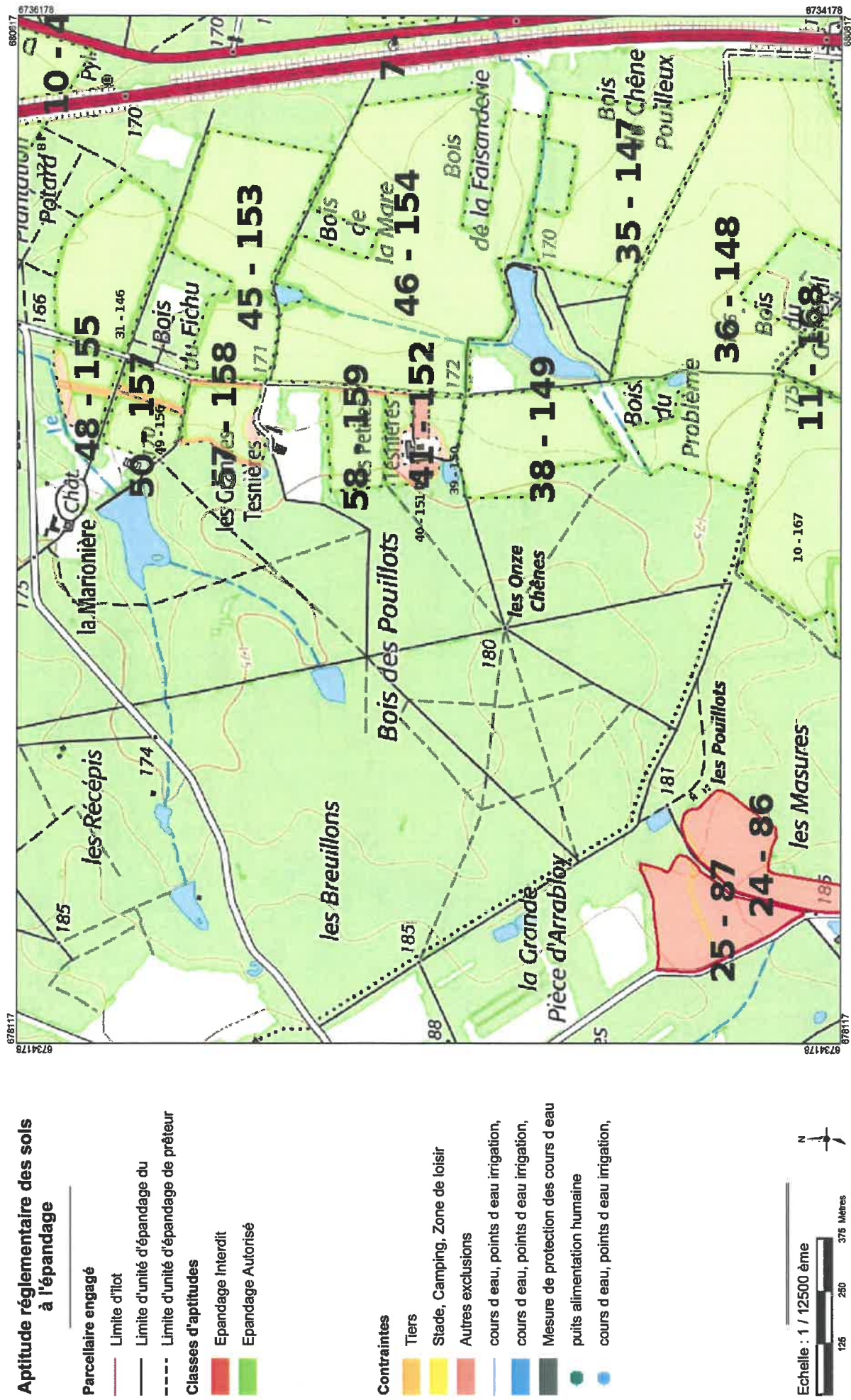
Effluent : digestat agricole liquide - épandage près sol et enfouissement 48 h

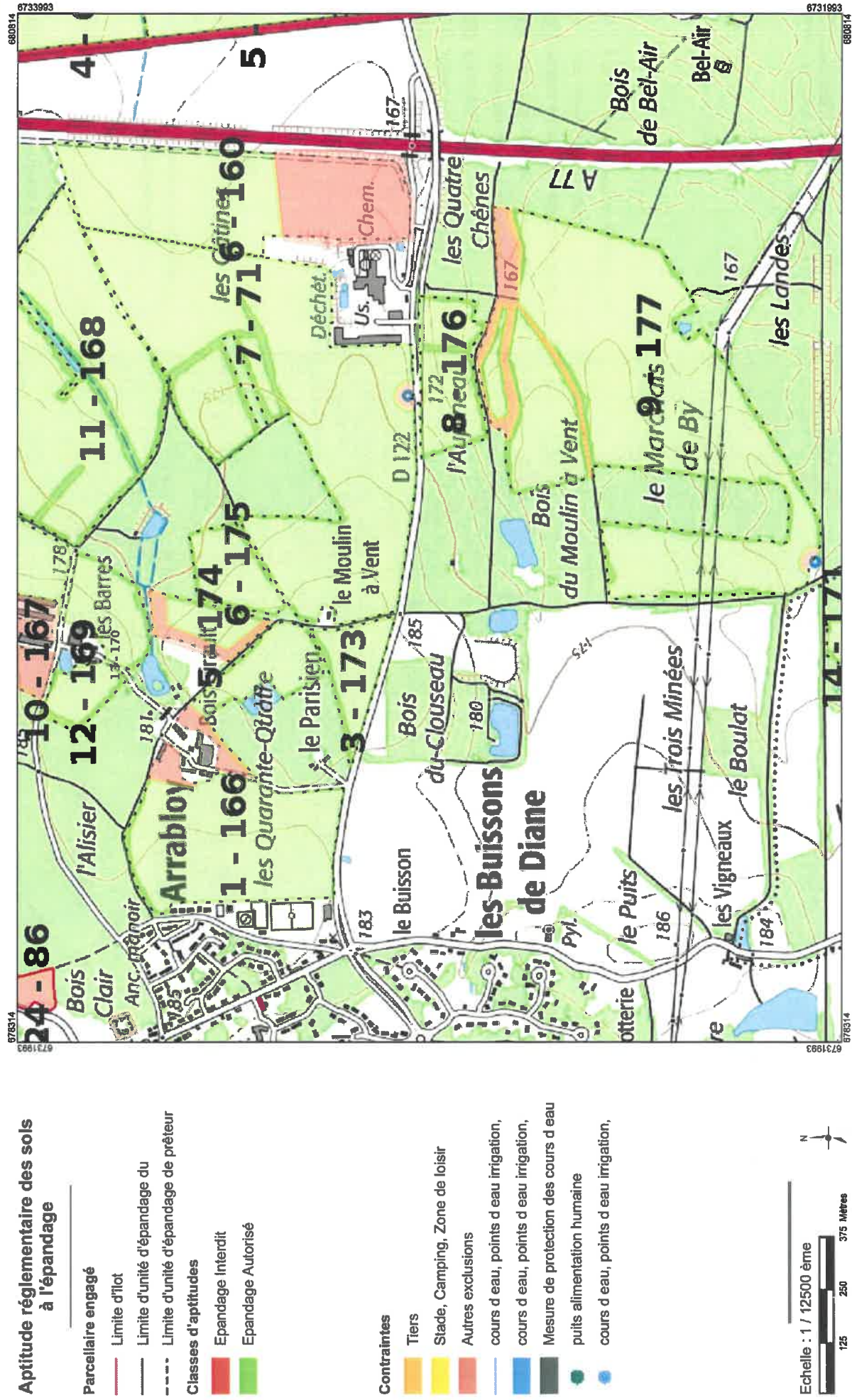
Cartographie réalisée selon les déclarations de l'agriculteur

Page n°2 sur 26







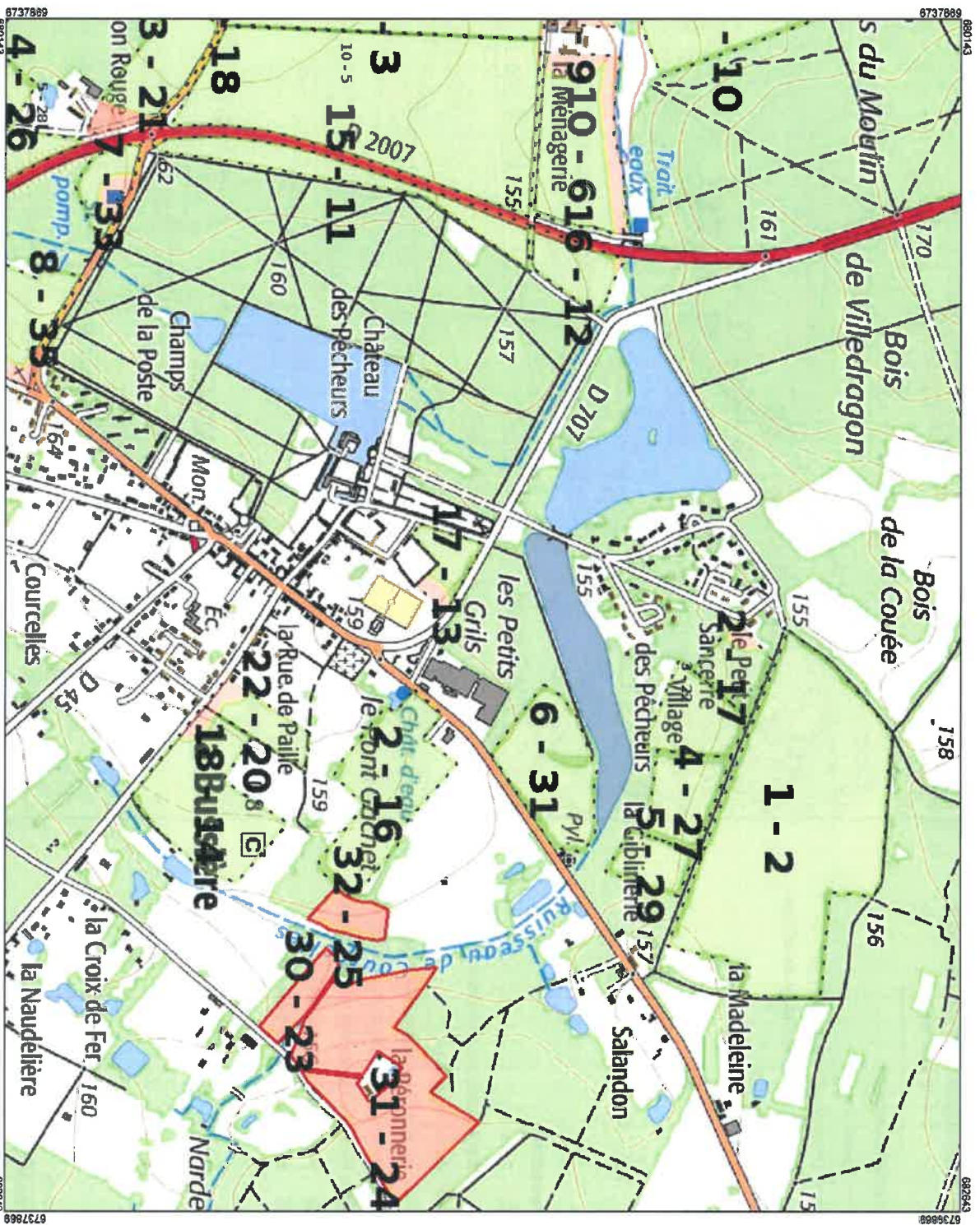


Commune(s) concernée(s) : BRIARE, GIEN, LA BUSSIÈRE, OUZOUEUR-SUR-TREZEE, POILLY-LEZ-GIEN

Aptitude réglementaire des sols à l'épandage

- Parcelle engagée
- Limite d'ilot
- Limite d'unité d'épandage du
- - - Limite d'unité d'épandage de préteur
- Classes d'aptitudes**
- Epandage Interdit
- Epandage Autorisé

- Contraintes**
- Tiers
- Stade, Camping, Zone de loisir
- Autres exclusions
- cours d'eau, points d'eau irrigation,
- cours d'eau, points d'eau irrigation,
- Mesure de protection des cours d'eau
- puits alimentation humaine
- cours d'eau, points d'eau irrigation,

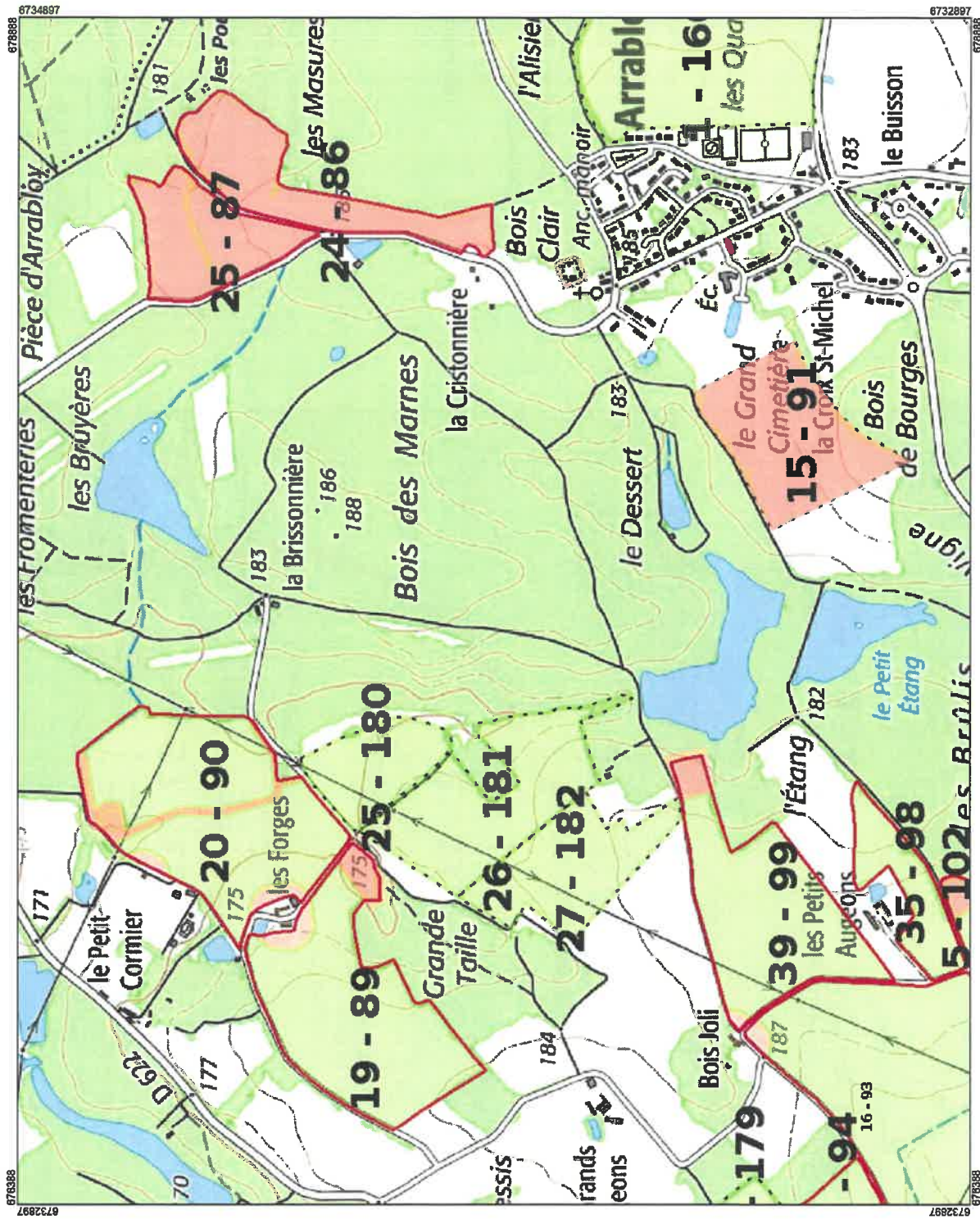


Conditions d'application : Régime : IC - Installation classée

Effluent : digestat agricole liquide - épandage près sol et enfouissement 48 h

Cartographie réalisée selon les déclarations de l'agriculteur





Aptitude réglementaire des sols à l'épandage

- Parcellaire engagé
- Limite d'ilot
- Limite d'unité d'épandage du
- - - Limite d'unité d'épandage de prêteur
- Classes d'aptitudes
- Epandage Interdit
- Epandage Autorisé

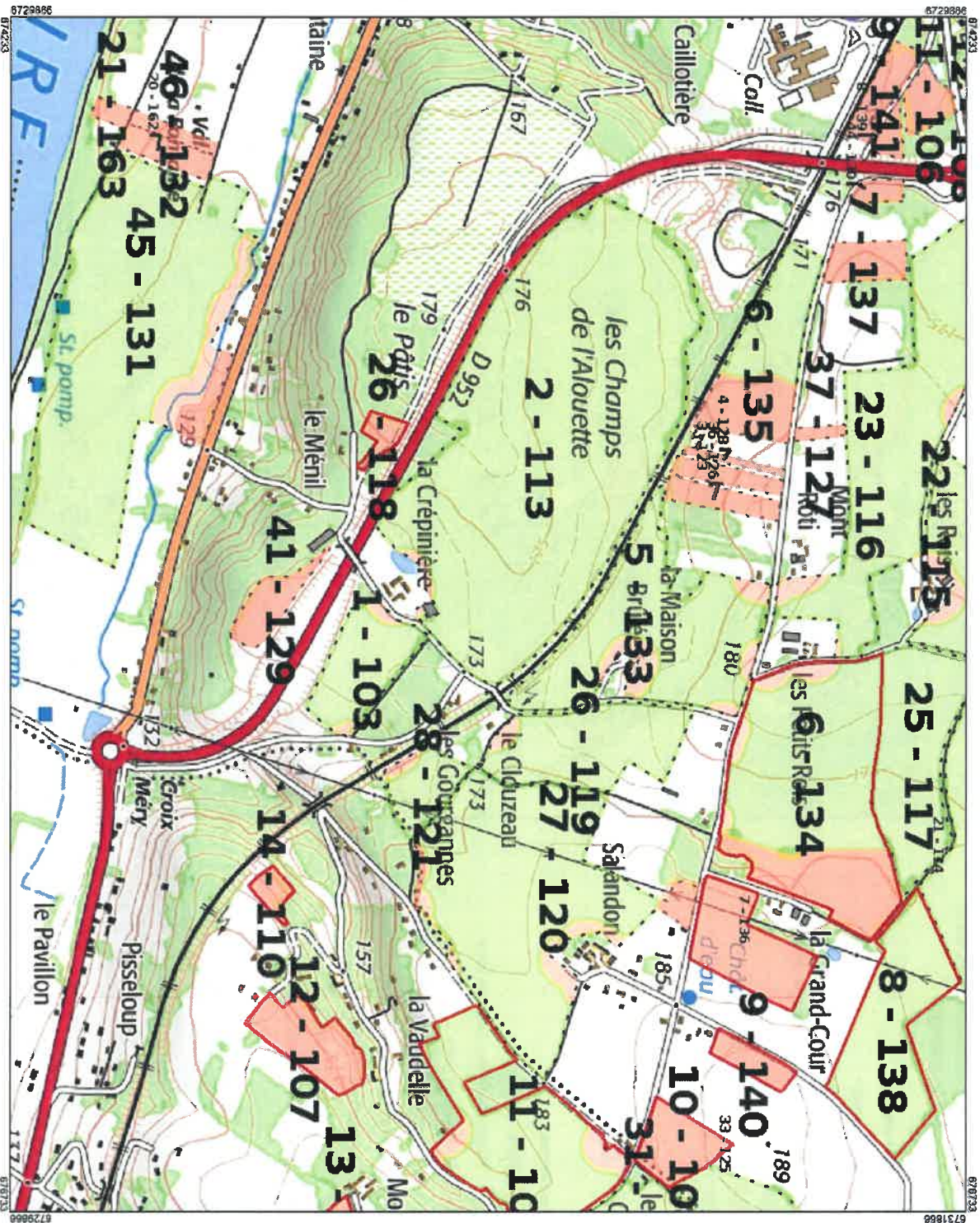
- Contraintes
- Tiers
- Stade, Camping, Zone de loisir
- Autres exclusions
- cours d'eau, points d'eau irrigation,
- cours d'eau, points d'eau irrigation,
- Mesure de protection des cours d'eau
- puits alimentation humaine
- cours d'eau, points d'eau irrigation,

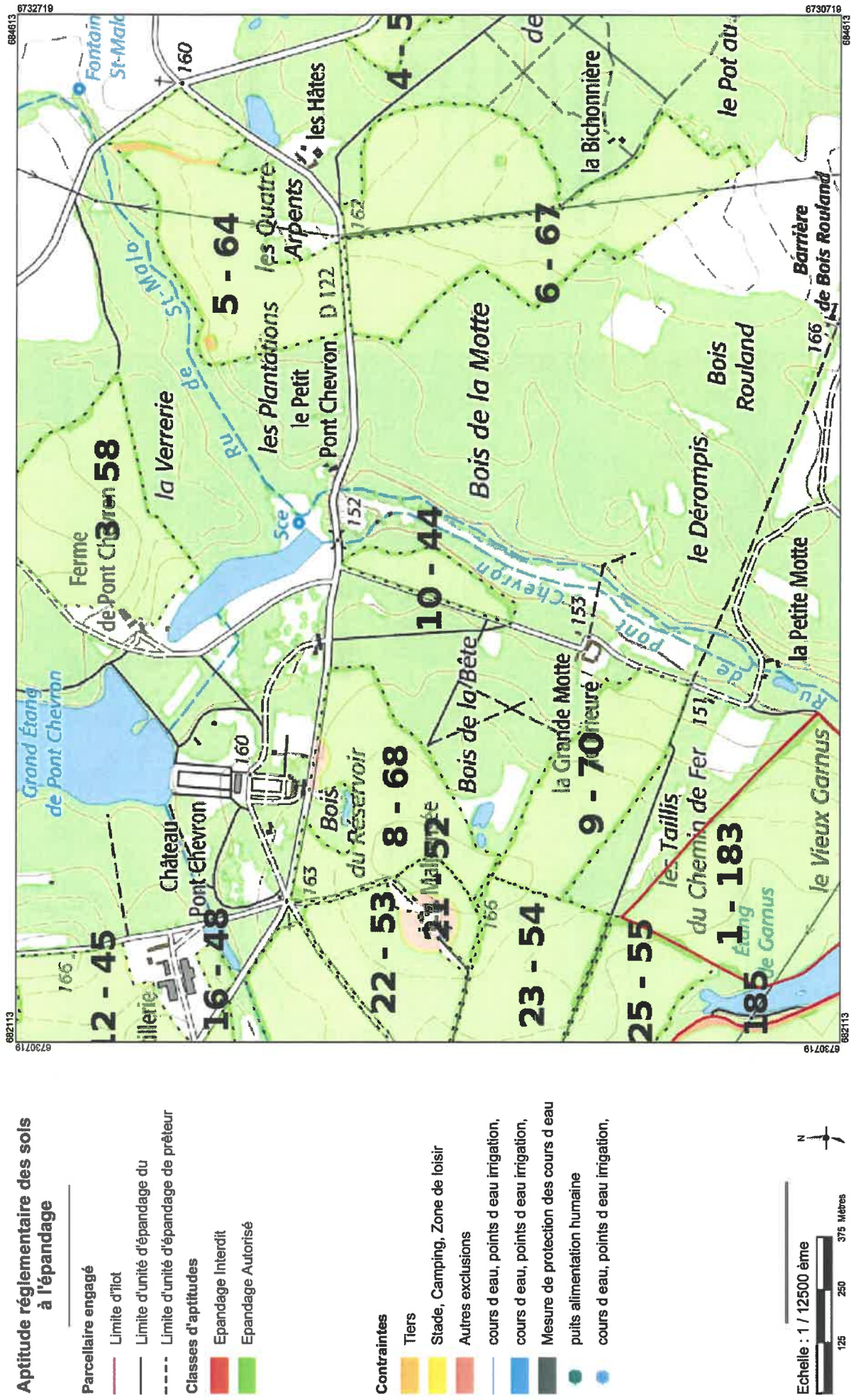


Aptitude réglementaire des sols à l'épandage

- Parcelle engagée**
- Limite d'îlot
 - Limite d'unité d'épandage du
 - Limite d'unité d'épandage de prêteur
- Classes d'aptitudes**
- Epandage Interdit
 - Epandage Autorisé

- Contraintes**
- Tiers
 - Stade, Camping, Zone de loisir
 - Autres exclusions
 - cours d'eau, points d'eau irrigation,
 - cours d'eau, points d'eau irrigation,
 - Mesure de protection des cours d'eau
 - puits alimentation humaine
 - cours d'eau, points d'eau irrigation,





Aptitude réglementaire des sols à l'épandage

- Parcellaire engagé
- Limite d'unité
- Limite d'unité d'épandage du
- - - Limite d'unité d'épandage de préteur

Classes d'aptitudes

- Epandage Interdit
- Epandage Autorisé

Contraintes

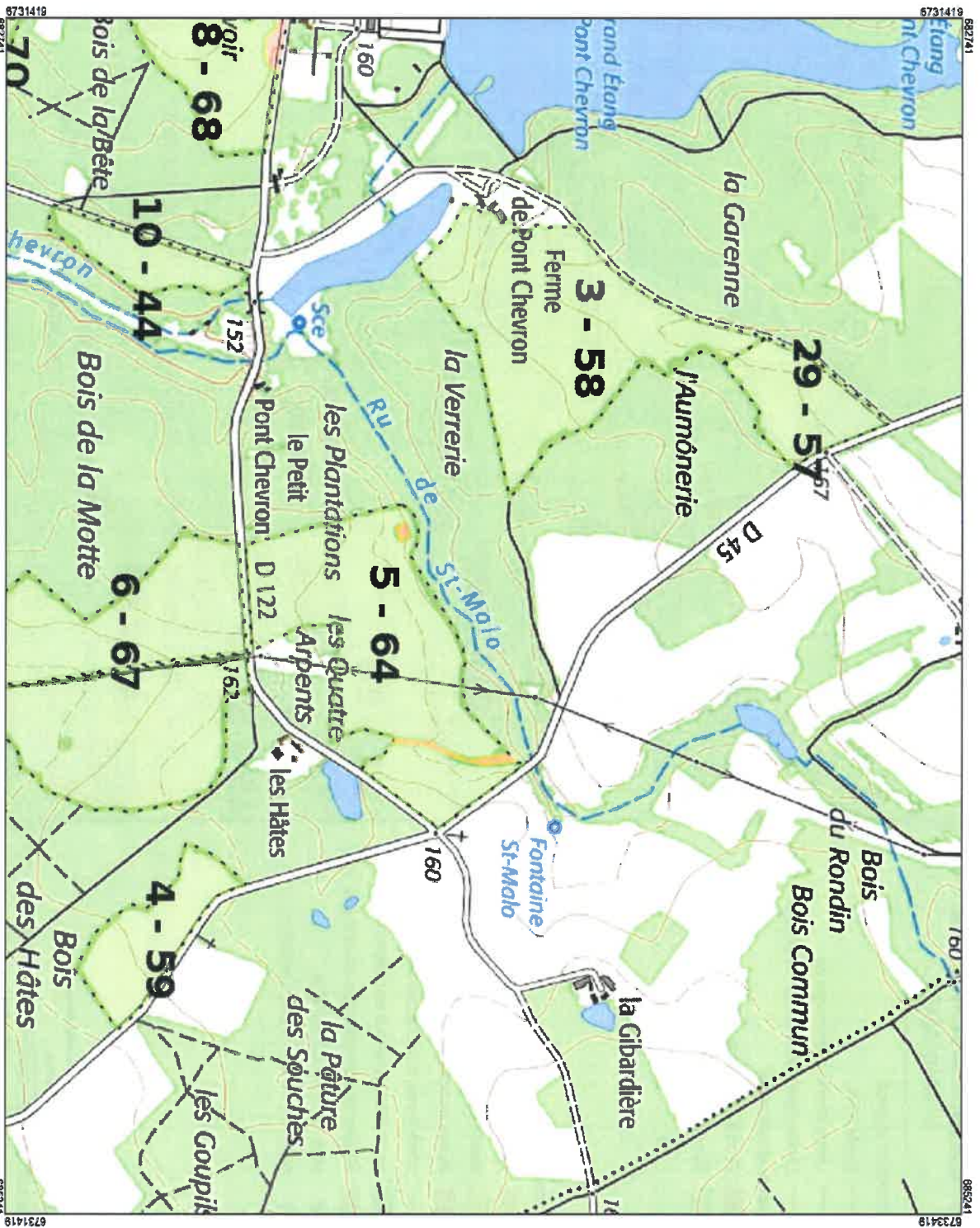
- Tiers
- Stade, Camping, Zone de loisir
- Autres exclusions
- cours d'eau, points d'eau irrigation,
- cours d'eau, points d'eau irrigation,
- Mesure de protection des cours d'eau
- puits alimentation humaine
- cours d'eau, points d'eau irrigation,



Aptitude réglementaire des sols à l'épandage

- Parcelle engagée**
- Limite d'ilot
 - Limite d'unité d'épandage du
 - - - Limite d'unité d'épandage de prateur
- Classes d'aptitudes**
- Epandage Interdit
 - Epandage Autorisé

- Contraintes**
- Tiers
 - Stade, Camping, Zone de loisir
 - Autres exclusions
 - cours d'eau, points d'eau irrigation,
 - cours d'eau, points d'eau irrigation,
 - Mesure de protection des cours d'eau
 - puits alimentation humaine
 - cours d'eau, points d'eau irrigation,



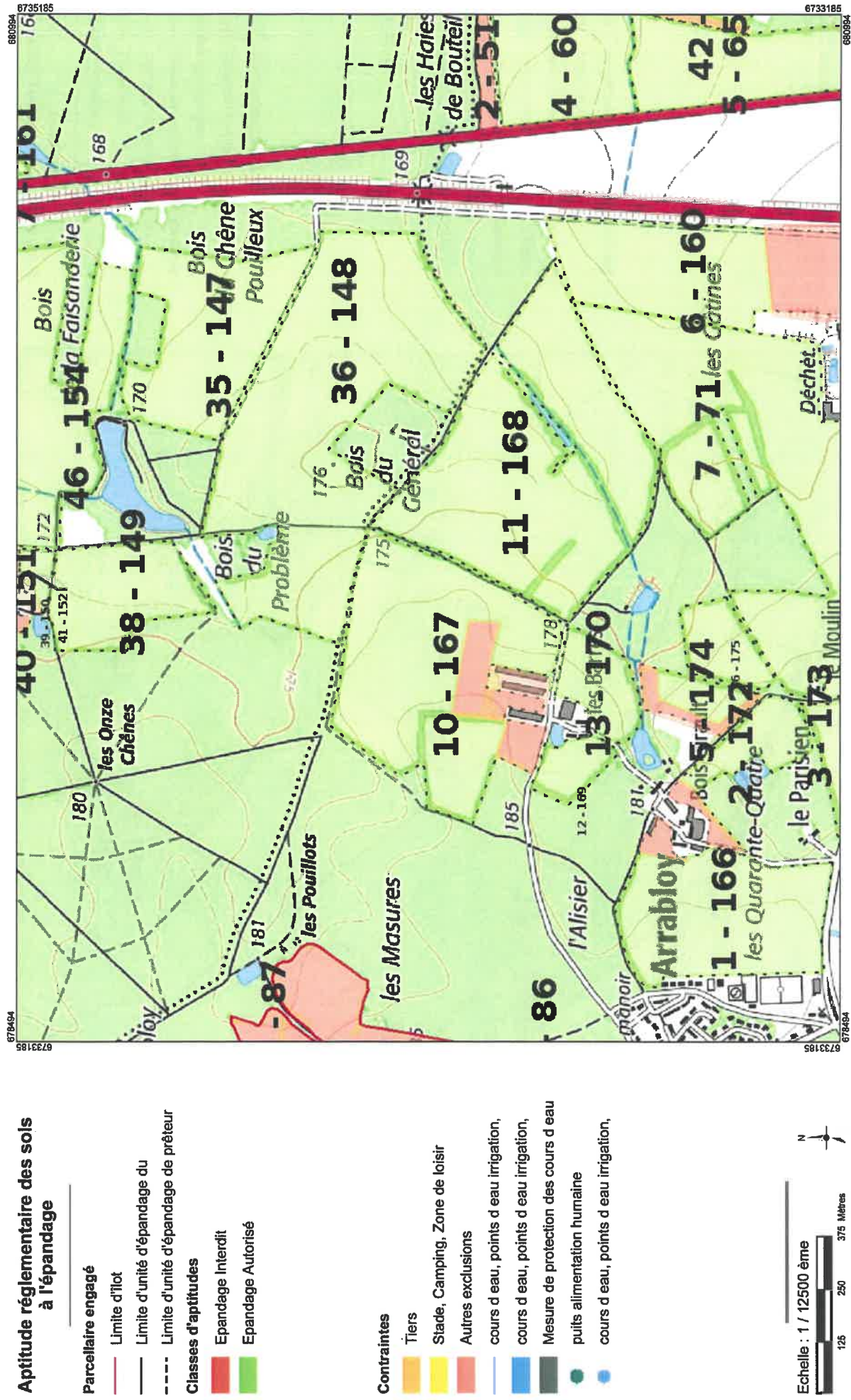
Conditions d'application : Régime : IC - Installation classée

Effluent : digestat agricole liquide - épandage près sol et enfouissement 48 h

Cartographie réalisée selon les déclarations de l'agriculteur

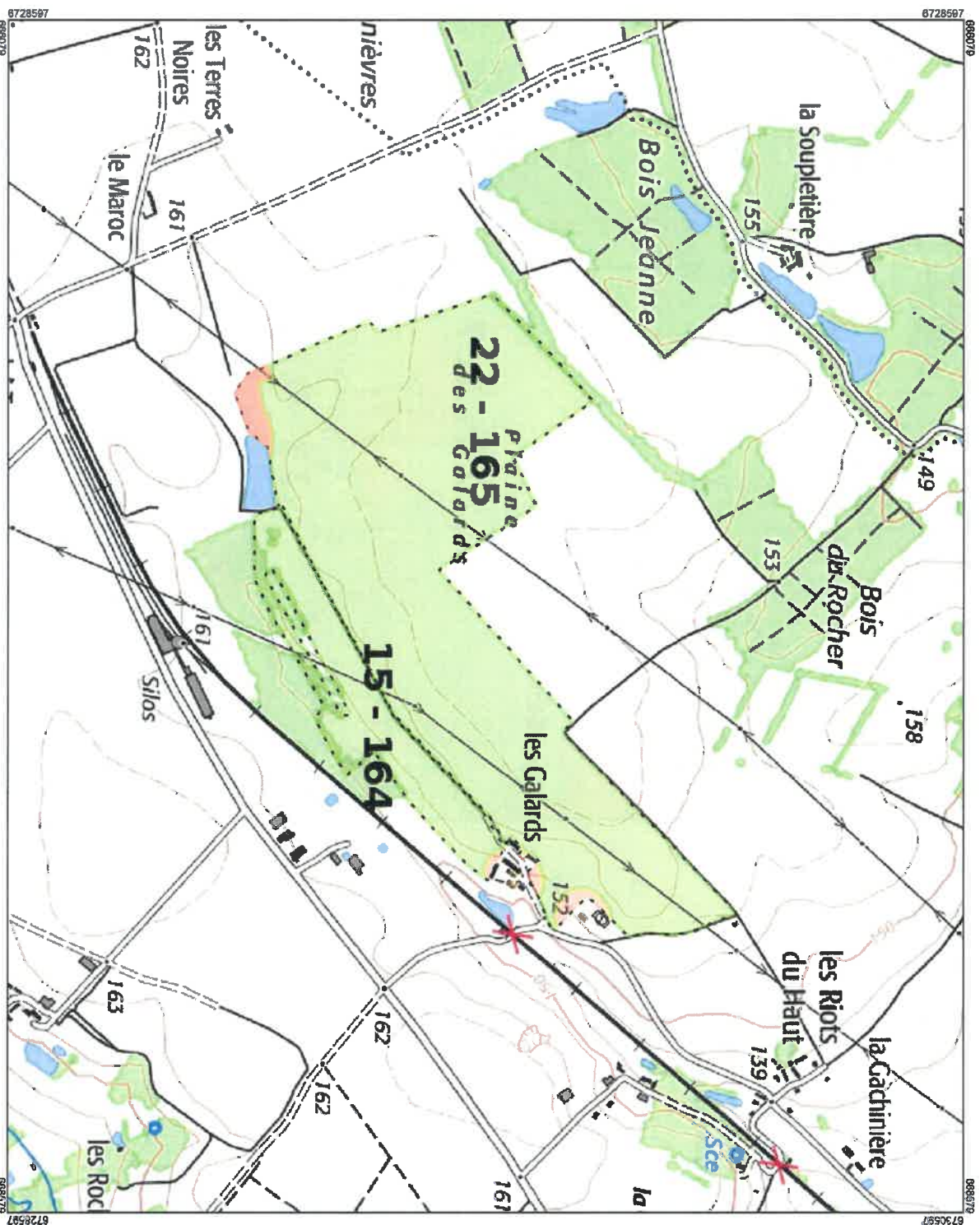
Page n°12 sur 26

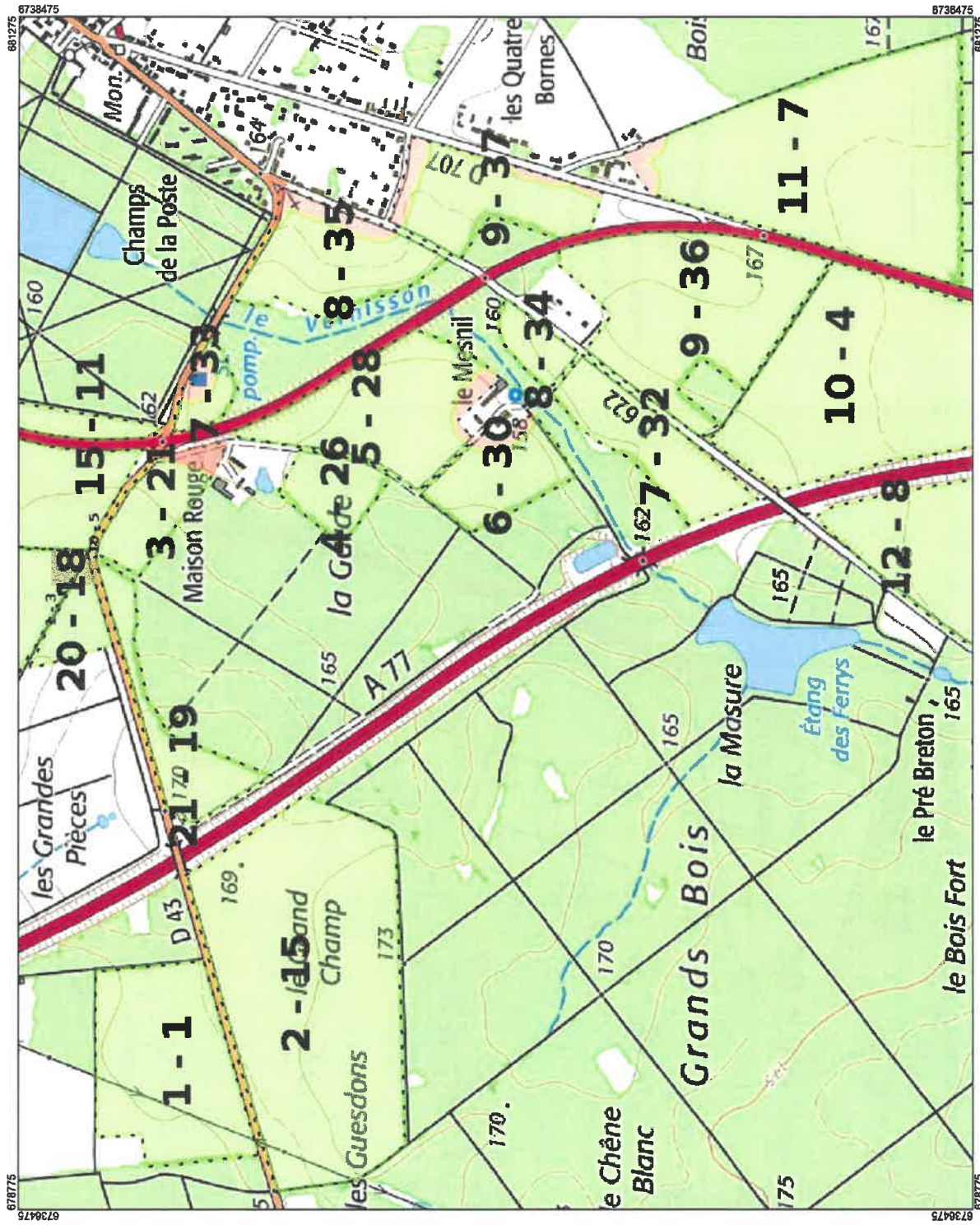




Aptitude réglementaire des sols à l'épandage

- Parcelle engagée**
- Limite d'ilot
 - Limite d'unité d'épandage du
 - - - Limite d'unité d'épandage de prêteur
- Classes d'aptitudes**
- Epandage Interdit
 - Epandage Autorisé
- Contraintes**
- Tiers
 - Stade, Camping, Zone de loisir
 - Autres exclusions
 - cours d'eau, points d'eau irrigation,
 - cours d'eau, points d'eau irrigation,
 - cours d'eau, points d'eau irrigation,
 - Mesure de protection des cours d'eau
 - puits alimentation humaine
 - cours d'eau, points d'eau irrigation,





Aptitude réglementaire des sols à l'épandage

- Parcellaire engagé
- Limite d'unité
- Limite d'unité d'épandage du
- - - Limite d'unité d'épandage de prêteur

Classes d'aptitudes

- Epandage Interdit
- Epandage Autorisé

Contraintes

- Tiers
- Stade, Camping, Zone de loisir
- Autres exclusions
- cours d'eau, points d'eau irrigation,
- cours d'eau, points d'eau irrigation,
- Mesure de protection des cours d'eau
- puits alimentation humaine
- cours d'eau, points d'eau irrigation,

Echelle : 1 / 12500 ème

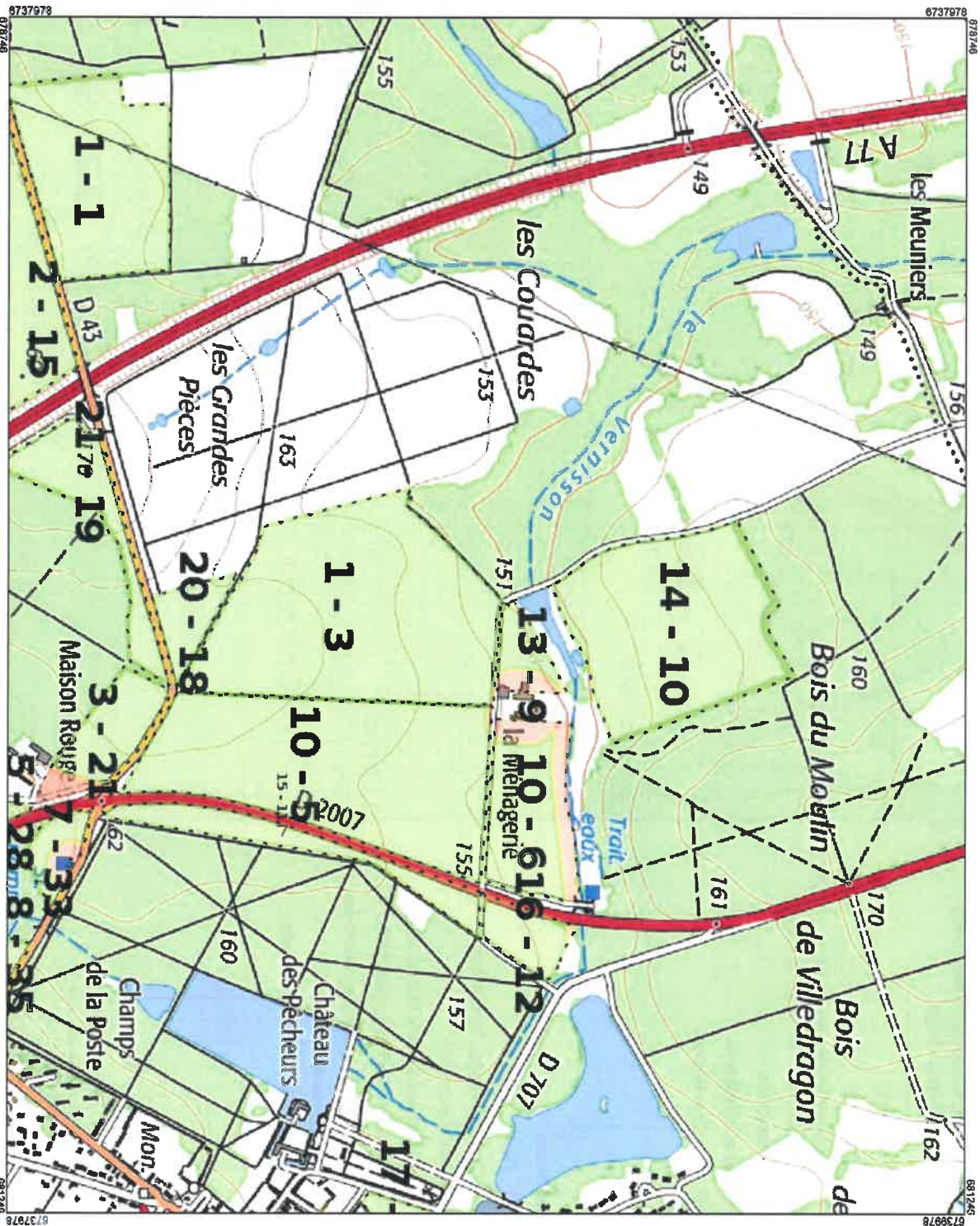


Aptitude réglementaire des sols à l'épandage

- Parcelle engagée**
- Limite d'ilot
 - Limite d'unité d'épandage du
 - - - - Limite d'unité d'épandage de prêteur
- Classes d'aptitudes**
- Epandage Interdit
 - Epandage Autorisé

- Contraintes**
- Tiers
 - Stade, Camping, Zone de loisir
 - Autres exclusions
 - cours d'eau, points d'eau irrigation,
 - cours d'eau, points d'eau irrigation,
 - cours d'eau, points d'eau irrigation,
 - Mesure de protection des cours d'eau
 - puits alimentation humaine
 - cours d'eau, points d'eau irrigation,

Echelle : 1 / 12500 ème



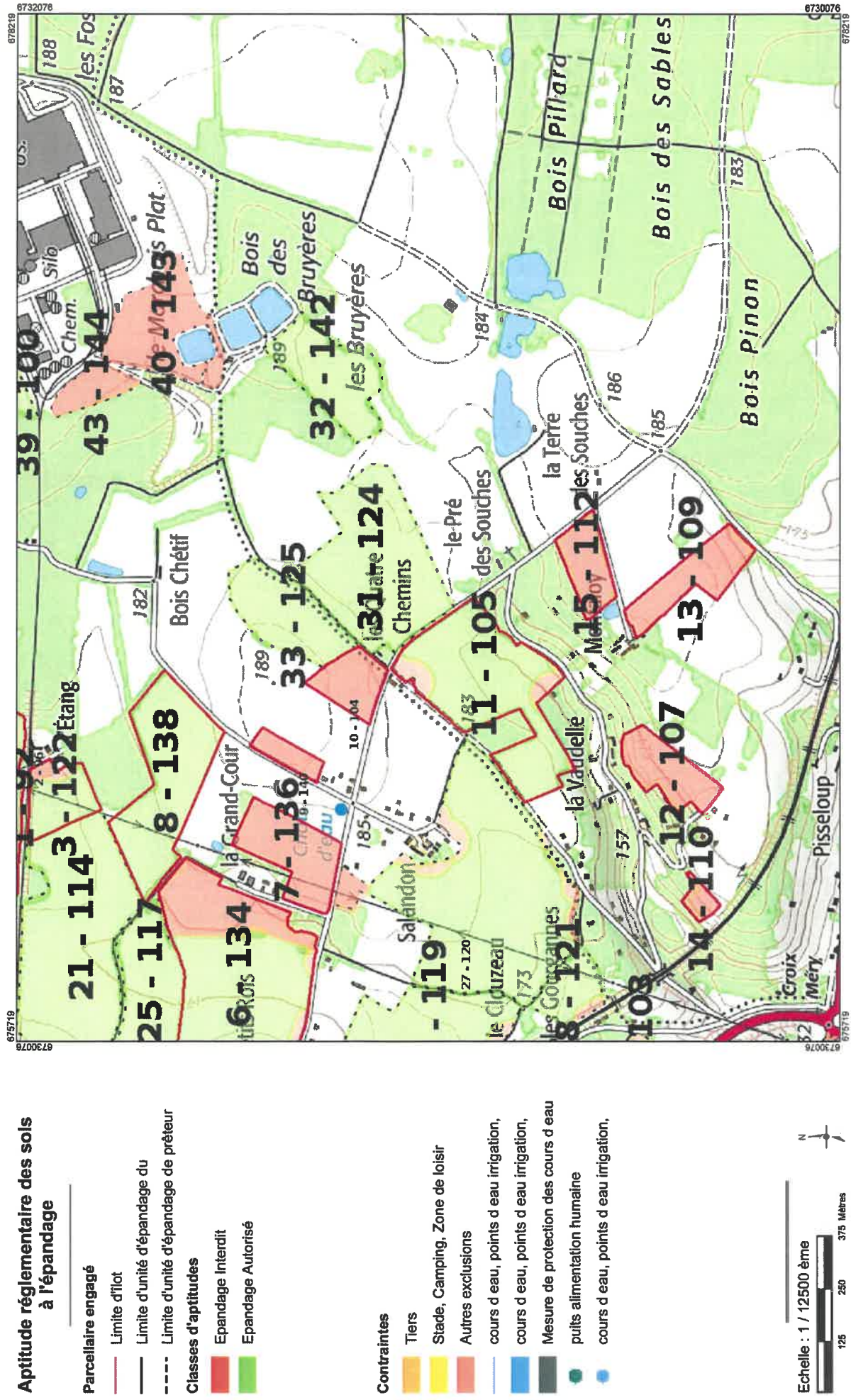
Conditions d'application : Régime : IC - Installation classée

Effluent : digestat agricole liquide - épandage près sol et enfouissement 48 h

Cartographie réalisée selon les déclarations de l'agriculteur

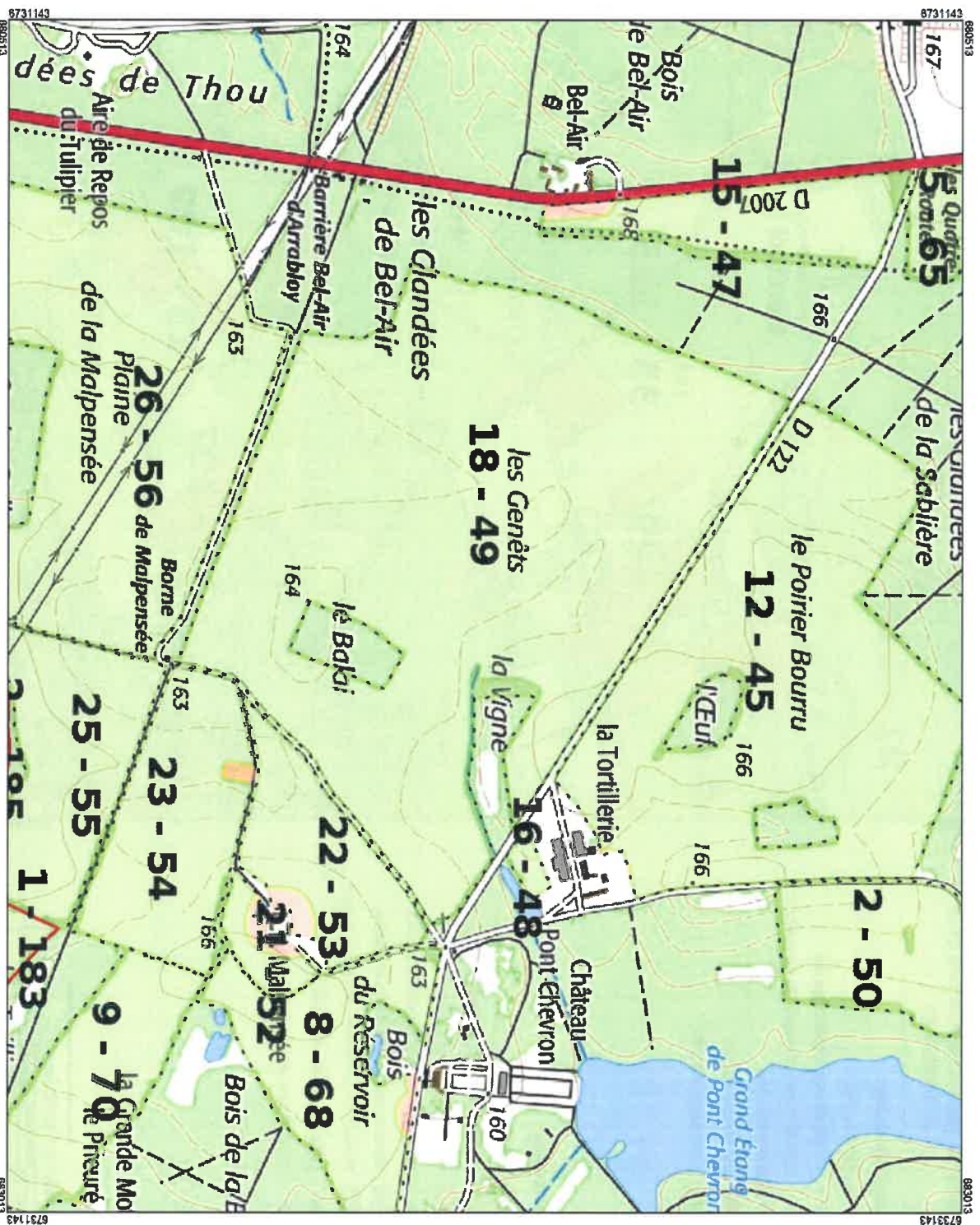
Page n°16 sur 26





Aptitude réglementaire des sols à l'épandage

- Parcelle engagée**
- Limite d'unité
 - Limite d'unité d'épandage de préteur
- Classes d'aptitudes**
- Epandage Interdit
 - Epandage Autorisé
- Contraintes**
- Tiers
 - Stade, Camping, Zone de loisir
 - Autres exclusions
 - cours d'eau, points d'eau irrigation,
 - cours d'eau, points d'eau irrigation,
 - Mesure de protection des cours d'eau
 - puits alimentation humaine
 - cours d'eau, points d'eau irrigation,

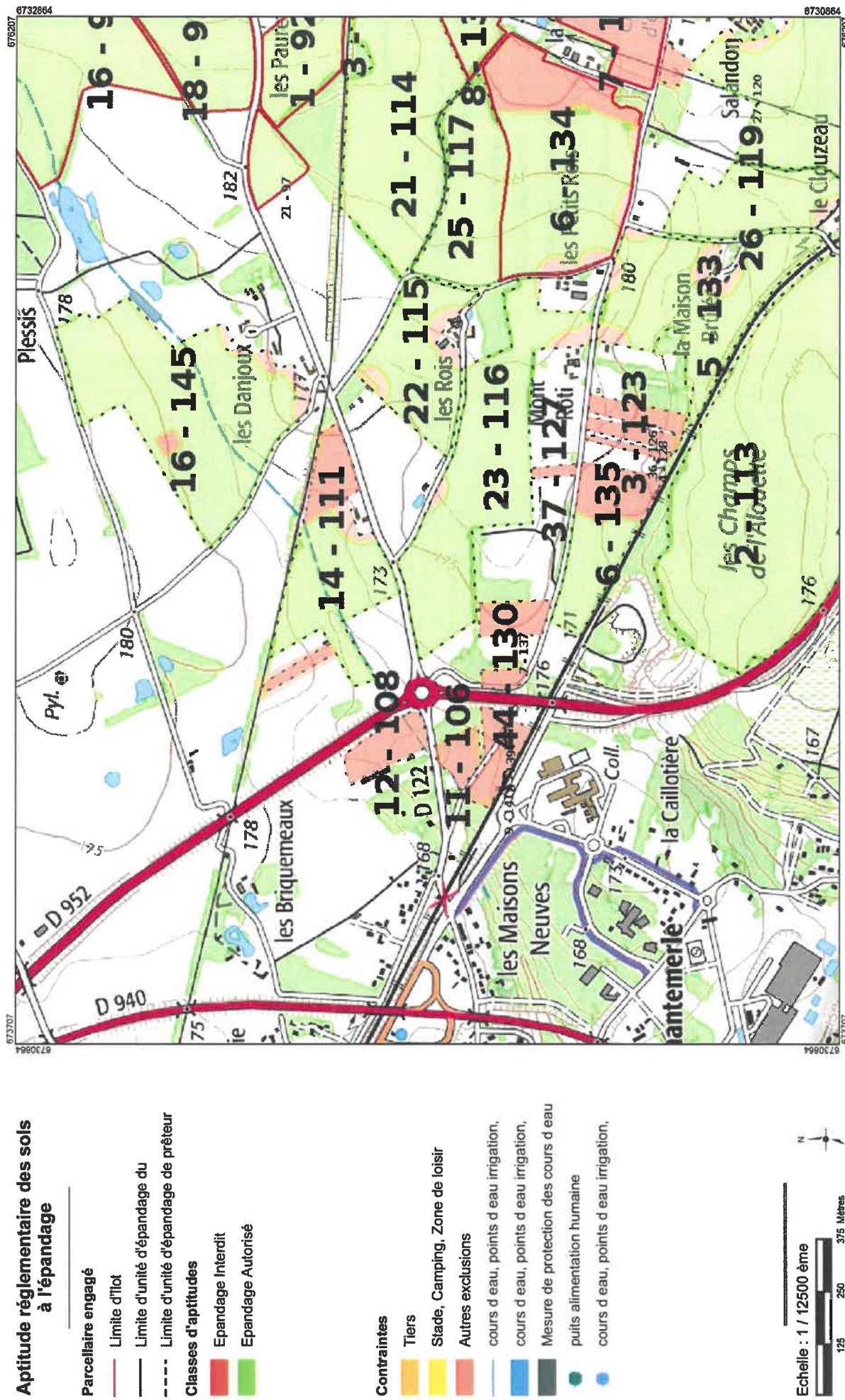


Conditions d'application : Régime : IC - Installation classée

Effluent : digestat agricole liquide - épandage près sol et enfouissement 48 h

Cartographie réalisée selon les déclarations de l'agriculteur



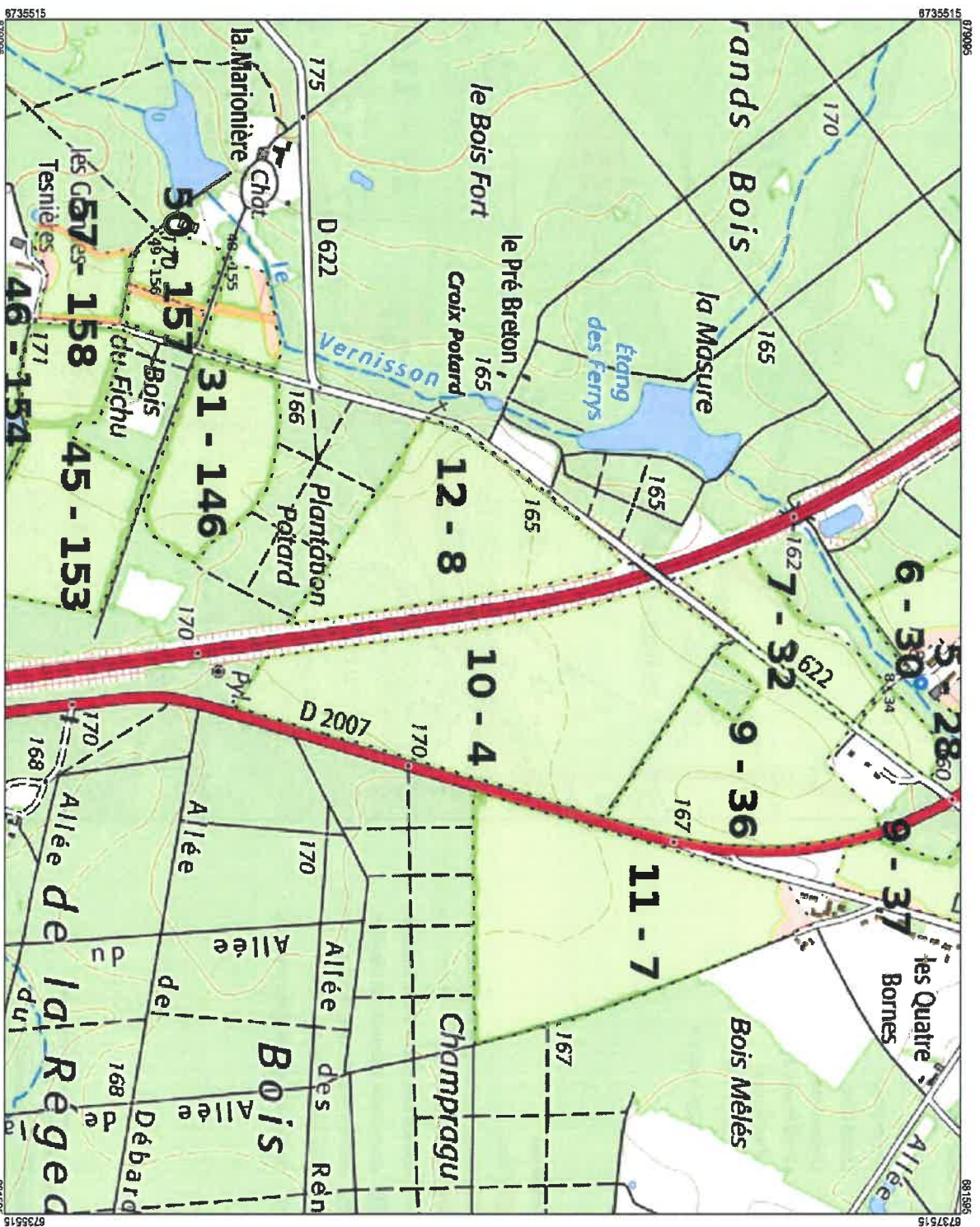


Commune(s) concernée(s) : BRIARE, GIEN, LA BUSSIÈRE, OUZOUEUR-SUR-TREZEE, POILLY-LEZ-GIEN

Aptitude réglementaire des sols à l'épandage

- Parcelle engagée**
- Limite d'ilot
 - Limite d'unité d'épandage du
 - - - Limite d'unité d'épandage de préteur
- Classes d'aptitudes**
- Epandage Interdit
 - Epandage Autorisé

- Contraintes**
- Tiers
 - Stade, Camping, Zone de loisir
 - Autres exclusions
 - cours d'eau, points d'eau irrigation,
 - cours d'eau, points d'eau irrigation,
 - Mesure de protection des cours d'eau
 - puits alimentation humaine
 - cours d'eau, points d'eau irrigation,

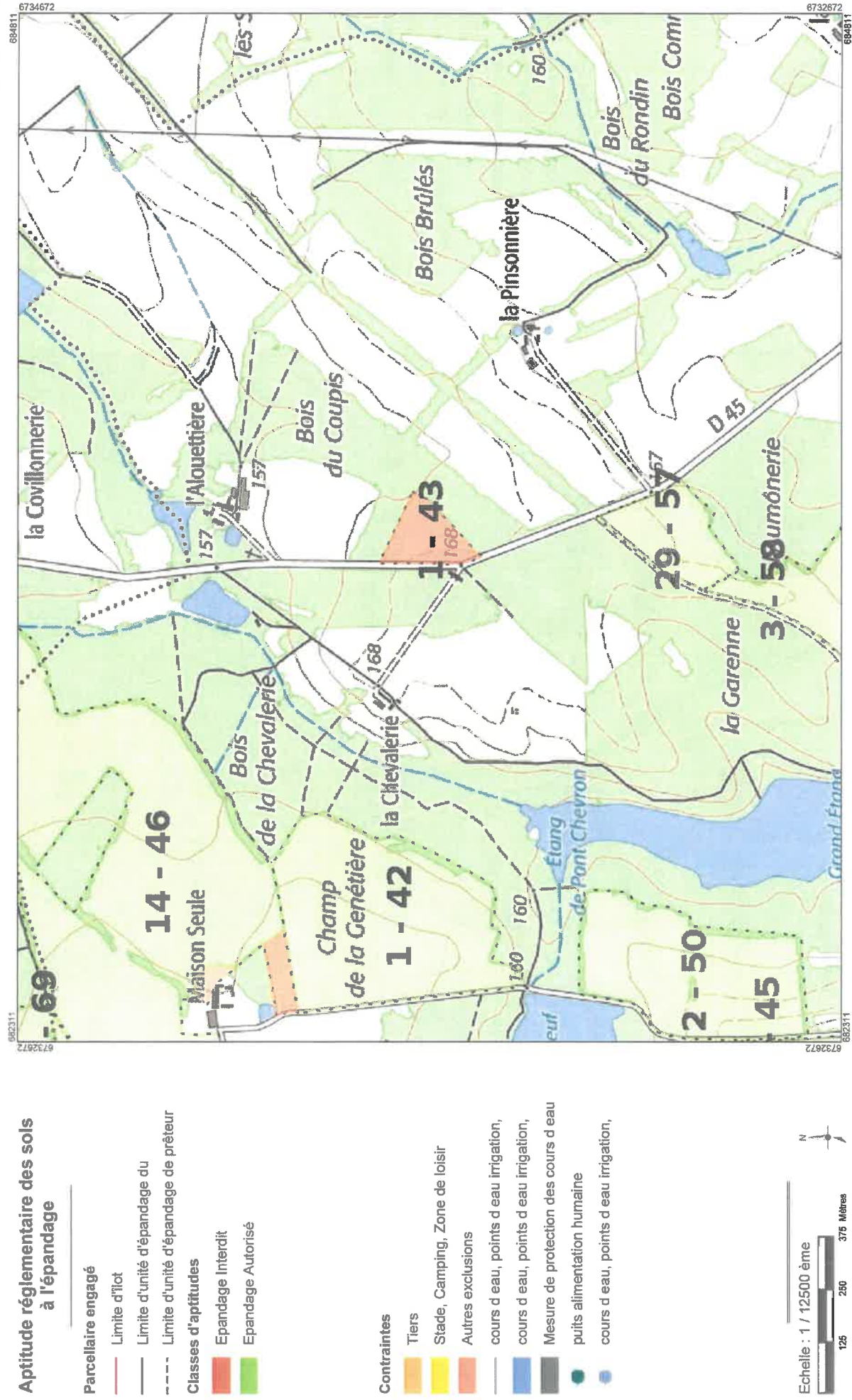


Conditions d'application : Régime : IC - Installation classée

Effluent : digestat agricole liquide - épandage près sol et enfouissement 48 h

Cartographie réalisée selon les déclarations de l'agriculteur

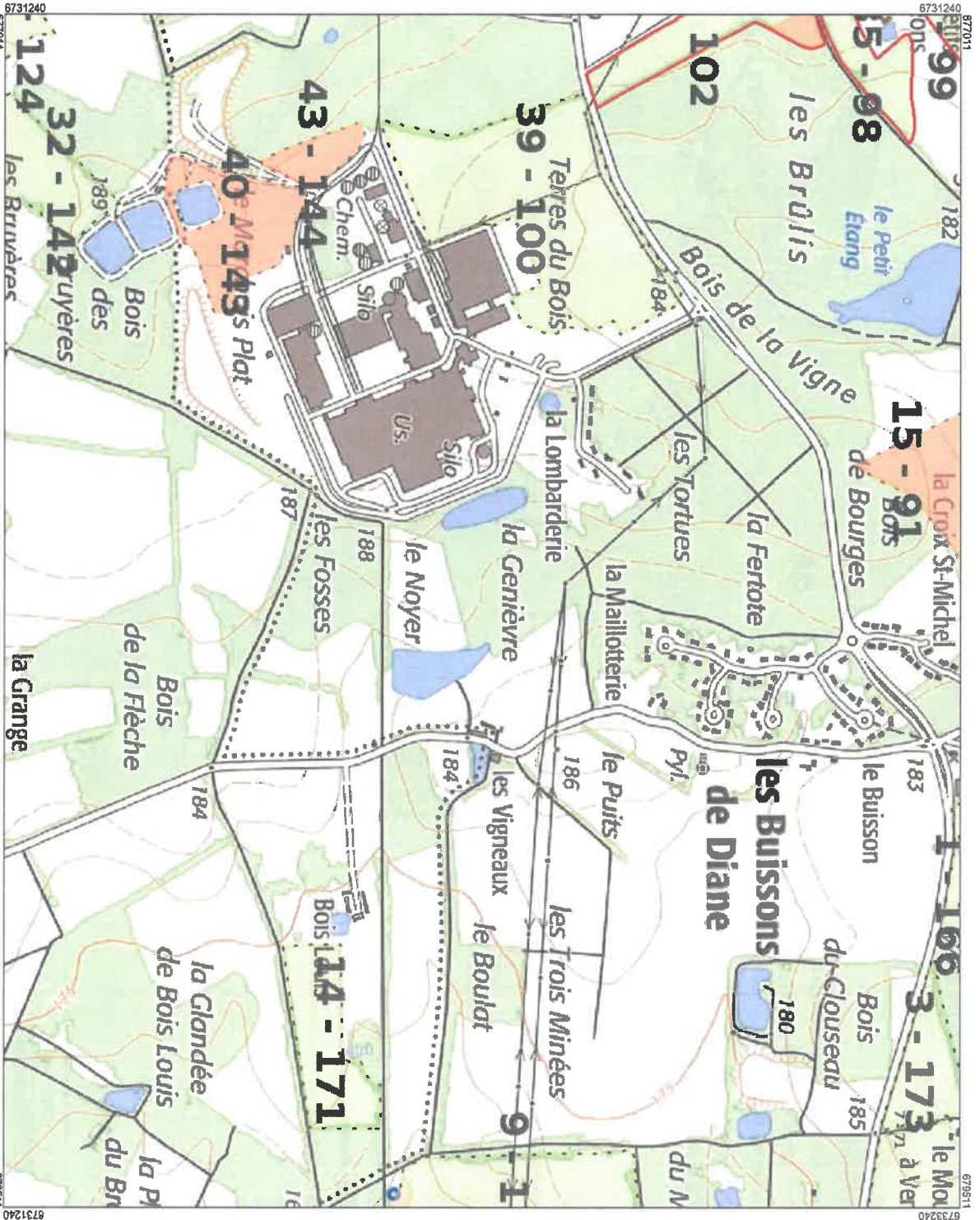


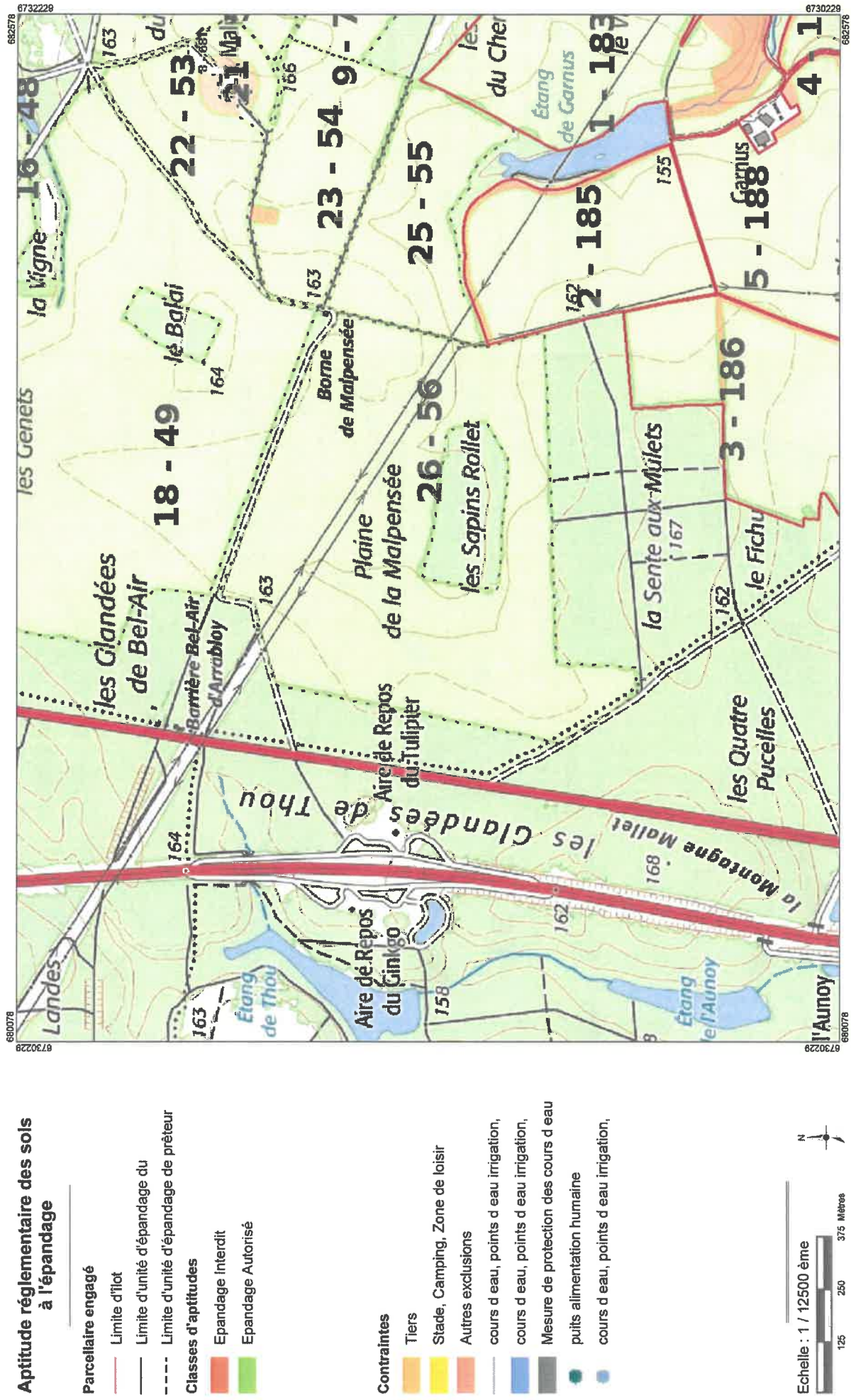


Aptitude réglementaire des sols à l'épandage

- Parcelle engagée**
- Limite d'ilot
 - Limite d'unité d'épandage du
 - - - Limite d'unité d'épandage de prêteur
- Classes d'aptitudes**
- Epandage Interdit
 - Epandage Autorisé

- Contraintes**
- Tiers
 - Stade, Camping, Zone de loisir
 - Autres exclusions
 - cours d'eau, points d'eau irrigation,
 - cours d'eau, points d'eau irrigation,
 - Mesure de protection des cours d'eau
 - puits alimentation humaine
 - cours d'eau, points d'eau irrigation,





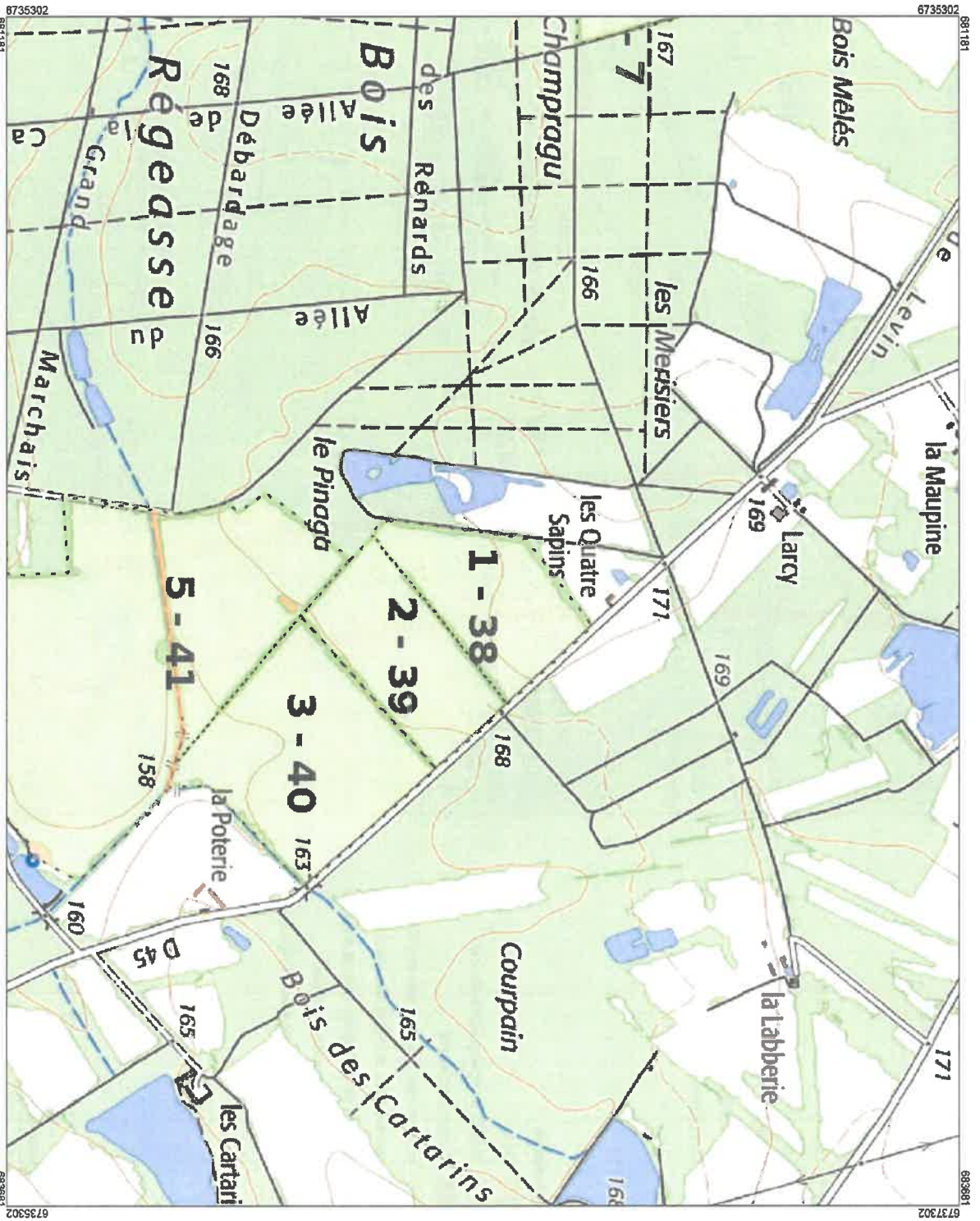
Aptitude réglementaire des sols à l'épandage

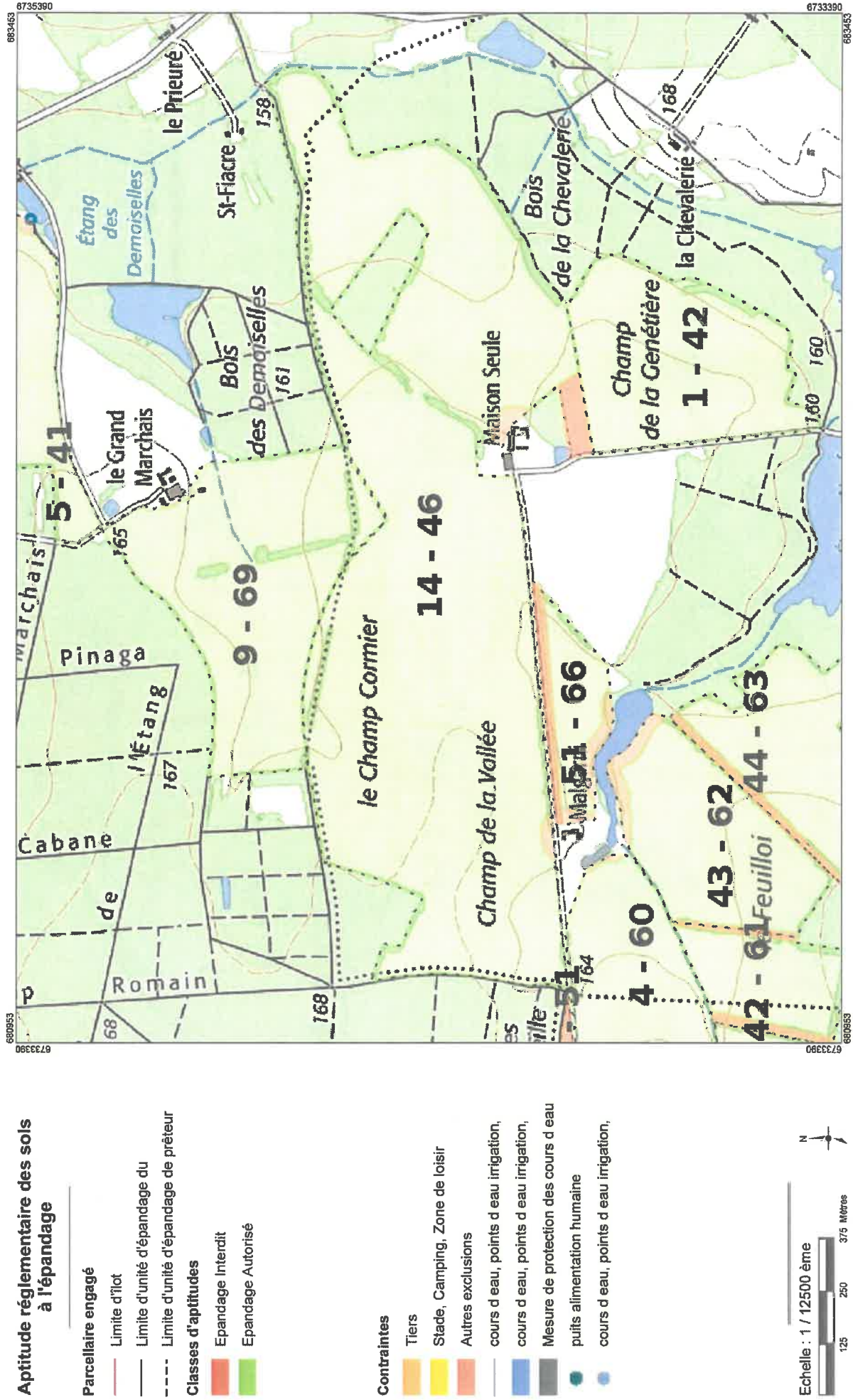
- Parcelaire engagé**
- Limite d'ilot
 - Limite d'unité d'épandage du
 - Limite d'unité d'épandage de prêteur
- Classes d'aptitudes**
- Epandage Interdit
 - Epandage Autorisé
- Contraintes**
- Tiers
 - Stade, Camping, Zone de loisir
 - Autres exclusions
 - cours d'eau, points d'eau irrigation,
 - cours d'eau, points d'eau irrigation,
 - Mesure de protection des cours d'eau
 - puits alimentation humaine
 - cours d'eau, points d'eau irrigation,

Echelle : 1 / 12500 ème



125 250 375 Mètres

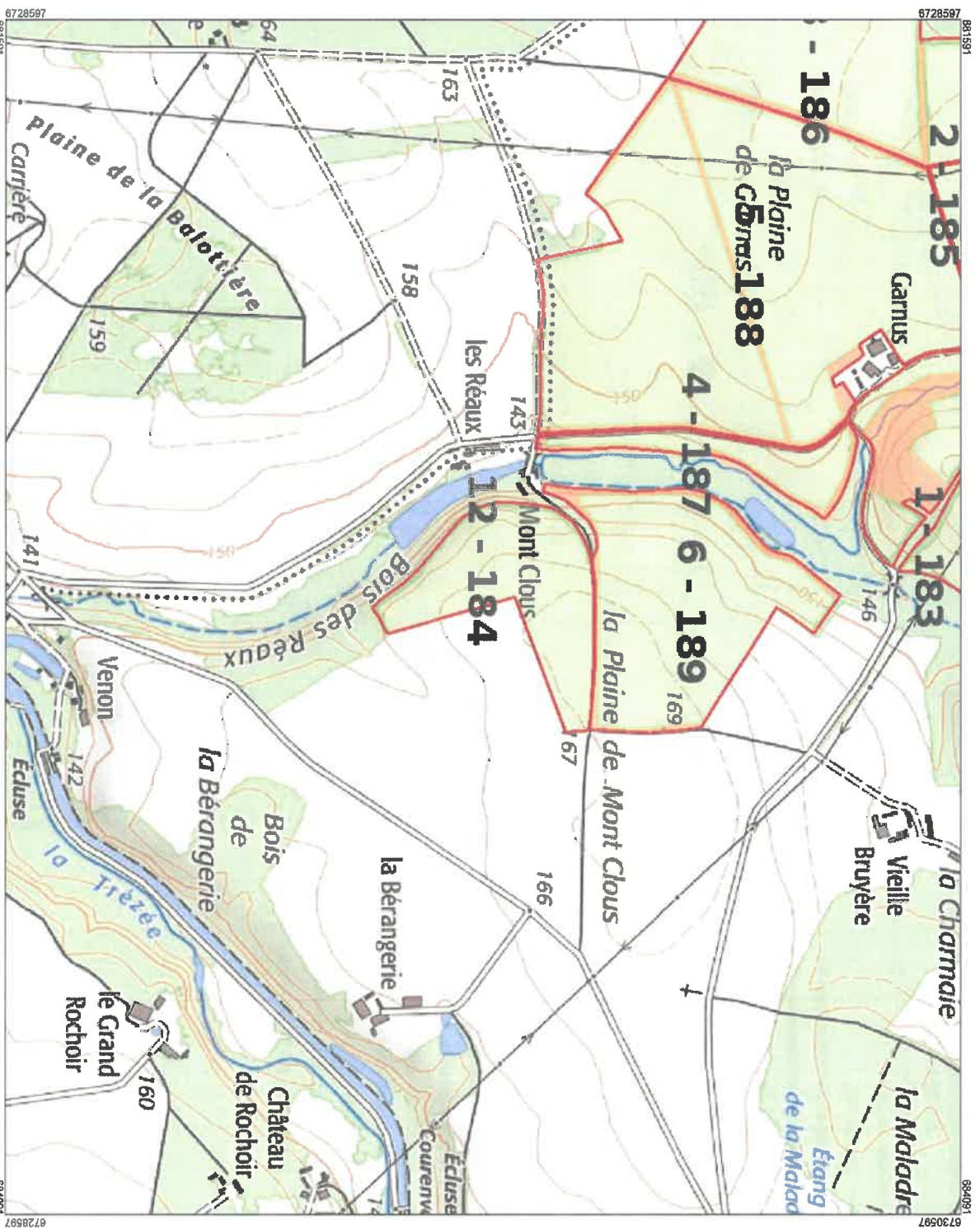
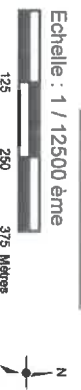




Aptitude réglementaire des sols à l'épandage

- Parcelle engagée**
- Limite d'îlot
 - Limite d'unité d'épandage du
 - - - Limite d'unité d'épandage de prêteur
- Classes d'aptitudes**
- Epandage Interdit
 - Epandage Autorisé

- Contraintes**
- Tiers
 - Stade, Camping, Zone de loisir
 - Autres exclusions
 - cours d'eau, points d'eau irrigation,
 - cours d'eau, points d'eau irrigation,
 - Mesure de protection des cours d'eau
 - puits alimentation humaine
 - cours d'eau, points d'eau irrigation,





Plans d'épandage

Plan d'épandage du 06 août 2019

Tableaux des surfaces

SAS LES 3 DÔMES
La Tortillerie

45250 OUZOUEUR-SUR-TREZEE

Siret : 84153198100014 Pacage : 000000101

Conditions d'application

Régime : IC - Installation classée

Effluent : digestat agricole liquide

Conditions d'épandage : épandage près sol et
enfouissement 48 h



Rappel réglementaire relatif au calcul des surfaces épandables

Motif d'exclusion	Distance d'exclusion en m	Épandage
Autres exclusions - EXC	toute la zone est concernée	Epandage Interdit
cours d'eau, points d'eau irrigation, source - HYD	35	Epandage Interdit
Mesure de protection des cours d'eau (bandes enherbées +10 m) - BE	10	Epandage Interdit
puits alimentation humaine - CAP	50	Epandage Interdit
Stade, Camping, Zone de loisir - BAT	50	Epandage Interdit
Tiers - HAB	50	Epandage Interdit



Surfaces engagées par exploitation et par îlot

Exploitation : SCEA FRISSARD de LHUITRE

Raison sociale	N° Îlot	N° Unité	Commune	Surfaces en ha	Surfaces non épançables ha	Motif (non épançable)	Surfaces épançables ha
SCEA FRISSARD	21	52	OUZOUEUR-SUR-TREZEE	2,34	0,47	HAB	1,87
	22	53	OUZOUEUR-SUR-TREZEE	10,09	0,58	HAB	9,51
	23	54	OUZOUEUR-SUR-TREZEE	14,85	0,23	EXC	14,62
	25	55	OUZOUEUR-SUR-TREZEE	15,16	0,01	EXC	15,15
	26	56	OUZOUEUR-SUR-TREZEE	60,30			60,30
	Total				102,74	1,29	



Surfaces engagées par exploitation et par îlot

Exploitation : JEAN DE CHASSEVAL de LA BUSSIÈRE

Raison sociale	N° îlot	N° Unité	Commune	Surfaces en ha	Surfaces non épanchables ha	Motif (non épanchable)	Surfaces épanchables ha	
JEAN DE CHASSEVAL	1	3	LA BUSSIÈRE	21,07	0,03	HAB	21,04	
	2	17	LA BUSSIÈRE	1,75	0,24	HAB	1,52	
	3	22	LA BUSSIÈRE	2,64			2,64	
	4	27	LA BUSSIÈRE	2,56			2,56	
	5	29	LA BUSSIÈRE	1,53			1,53	
	6	31	LA BUSSIÈRE	4,78	0,02	BE	4,75	
	7	33	LA BUSSIÈRE	1,54	0,43	CAP	1,12	
	8	35	LA BUSSIÈRE	6,69	0,99	HAB	5,69	
	9	37	LA BUSSIÈRE	6,36	1,03	HAB	5,33	
	10	6	LA BUSSIÈRE	6,16	1,67	HAB,HYD	4,49	
	18	14	LA BUSSIÈRE	6,19	0,27	HAB	5,92	
	21	19	LA BUSSIÈRE	4,27			4,27	
	22	20	LA BUSSIÈRE	1,66	0,32	HAB	1,34	
	Total				67,20	5,00		62,20



Surfaces engagées par exploitation et par îlot

Exploitation : SCA LA TORTILLERIE de OUZOUEUR-SUR-TREZEE

Raison sociale	N° Îlot	N° Unité	Commune	Surfaces en ha	Surfaces non épan­dables ha	Motif (non épan­dable)	Surfaces épan­dables ha
SCA LA TORTILLERIE	1	43	OUZOUEUR-SUR-TREZEE	2,42	2,42	EXC	
	2	51	GIEN	1,08	1,08	EXC	
	4	60	GIEN	19,13	0,10	BE,EXC,HYD	19,03
	5	65	GIEN	12,61	0,02	EXC	12,59
	6	160	GIEN	17,52	6,08	EXC	11,44
	8	68	OUZOUEUR-SUR-TREZEE	14,56	0,36	HAB	14,20
	9	70	OUZOUEUR-SUR-TREZEE	12,28	0,01	HAB	12,28
	10	44	OUZOUEUR-SUR-TREZEE	3,41			3,41
	12	45	OUZOUEUR-SUR-TREZEE	51,61	0,04	HAB	51,57
	14	46	OUZOUEUR-SUR-TREZEE	101,16	1,71	EXC,HAB	99,46
	16	48	OUZOUEUR-SUR-TREZEE	0,70			0,70
	18	49	OUZOUEUR-SUR-TREZEE	90,88			90,88
	29	57	OUZOUEUR-SUR-TREZEE	4,76			4,76
	31	146	LA BUSSIERE	8,08			8,08



Raison sociale	N° îlot	N° Unité	Commune	Surfaces en ha	Surfaces non épandables ha	Motif (non épandable)	Surfaces épandables ha
SCA LA TORTILLERIE	35	147	LA BUSSIÈRE	13,16			13,16
	36	148	LA BUSSIÈRE	34,33			34,33
	38	149	LA BUSSIÈRE	7,67			7,67
	39	150	LA BUSSIÈRE	1,00	0,17	HAB	0,84
	40	151	LA BUSSIÈRE	1,47	0,64	EXC,HAB	0,83
	41	152	LA BUSSIÈRE	0,37	0,37	EXC,HAB	
	42	61	OUZOUEUR-SUR-TREZEE	8,55	1,00	EXC	7,55
	43	62	OUZOUEUR-SUR-TREZEE	16,63	1,31	EXC,HYD	15,31
	44	63	OUZOUEUR-SUR-TREZEE	22,06	1,12	EXC	20,94
	45	153	LA BUSSIÈRE	13,77			13,77
	46	154	LA BUSSIÈRE	32,86			32,86
	48	155	LA BUSSIÈRE	2,41	0,72	EXC,HYD	1,69
	49	156	LA BUSSIÈRE	1,18	0,24	EXC	0,94
	50	157	LA BUSSIÈRE	2,11	0,13	EXC	1,98
51	66	OUZOUEUR-SUR-TREZEE	6,86	2,23	EXC,HAB,HYD	4,63	
57	158	LA BUSSIÈRE	3,14	0,71	EXC,HAB	2,43	



Raison sociale	N° Îlot	N° Unité	Commune	Surfaces en ha	Surfaces non épanchables ha	Motif (non épanchable)	Surfaces épanchables ha
SCA LA TORTILLERIE	58	159	LA BUSSIÈRE	3,38	0,16	EXC	3,22
	Total			511,15	20,62		490,55



Surfaces engagées par exploitation et par îlot

Exploitation : EARL COPPOOLSE de GIEN

Raison sociale	N° îlot	N° Unité	Commune	Surfaces en ha	Surfaces non épanchables ha	Motif (non épanchable)	Surfaces épanchables ha
EARL COPPOOLSE	1	166	GIEN	14,58	0,55	EXC	14,03
	2	172	GIEN	4,17	0,75	EXC	3,42
	3	173	GIEN	3,23			3,23
	5	174	GIEN	2,76	1,03	EXC	1,73
	6	175	GIEN	3,26			3,26
	7	71	GIEN	37,39	0,24	HYD	37,15
	8	176	GIEN	5,23	0,03	HYD	5,20
	9	177	GIEN	42,33	2,95	EXC,HYD	39,37
	10	167	GIEN	24,38	3,42	EXC	20,97
	11	168	GIEN	29,71			29,71
	12	169	GIEN	2,13			2,13
	13	170	GIEN	3,60			3,60
	14	171	BRIARE	4,69			4,69
	15	164	POILLY-LEZ-GIEN	9,17	0,10	HAB	9,06



Raison sociale	N° Îlot	N° Unité	Commune	Surfaces en ha	Surfaces non épançables ha	Motif (non épançable)	Surfaces épançables ha	
EARL COPPOOLSE	20	162	GIEN	1,04	1,04	EXC		
	21	163	GIEN	0,33	0,33	EXC		
	22	165	POILLY-LEZ-GIEN	52,62	1,31	EXC,HAB	51,31	
	23	178	GIEN	4,42			4,42	
	24	179	GIEN	7,76			7,76	
	25	180	GIEN	4,25			4,25	
	26	181	GIEN	9,59			9,59	
	27	182	GIEN	6,75		EXC	6,74	
	Total				273,39	11,75		261,62



Surfaces engagées par exploitation et par îlot

Exploitation : EARL GIRARD ROUSSEAU de GIEN

Raison sociale	N° îlot	N° Unité	Commune	Surfaces en ha	Surfaces non épanchées ha	Motif (non épanchable)	Surfaces épanchées ha
EARL GIRARD ROUSSEAU	1	92	GIEN	5,59	0,02	HAB	5,57
	2	96	GIEN	4,50	0,48	HAB	4,02
	3	122	GIEN	2,35	0,40	EXC,HAB	1,95
	4	101	GIEN	12,19	0,74	HAB	11,45
	5	102	GIEN	5,10	0,55	EXC	4,55
	6	134	GIEN	15,66	4,97	EXC,HAB	10,69
	7	136	GIEN	3,84	3,84	EXC,HAB	
	8	138	GIEN	7,44			7,44
	9	140	GIEN	0,97	0,97	EXC,HAB	
	10	104	GIEN	2,02	2,02	EXC,HAB	
	11	105	BRIARE	9,76	1,02	HAB	8,73
	12	107	BRIARE	2,62	2,62	EXC,HAB	
	13	109	BRIARE	3,00	3,00	EXC,HAB	
	14	110	BRIARE	0,54	0,54	EXC	



Raison sociale	N° îlot	N° Unité	Commune	Surfaces en ha	Surfaces non épançables ha	Motif (non épançable)	Surfaces épançables ha
EARL GIRARD ROUSSEAU	15	112	BRIARE	2,13	2,13	EXC, HAB	
	16	93	GIEN	37,79	0,88	HAB	36,90
	17	94	GIEN	3,71			3,71
	18	95	GIEN	10,15	0,12	HAB	10,03
	19	89	GIEN	14,00	1,15	EXC, HAB	12,85
	20	90	GIEN	16,46	1,85	EXC, HAB	14,60
	21	97	GIEN	2,03			2,03
	24	86	GIEN	7,06	7,06	EXC, HAB	
	25	87	GIEN	5,92	5,92	EXC	
	26	118	GIEN	0,60	0,60	EXC, HAB	
	30	23	LA BUSSIÈRE	1,17	1,17	EXC	
	31	24	LA BUSSIÈRE	9,07	9,07	EXC, HAB	
	32	25	LA BUSSIÈRE	1,07	1,07	EXC	
	35	98	GIEN	3,75	0,09	HAB	3,65
39	99	GIEN	11,08	0,65	EXC, HAB	10,42	
Total				201,57	52,93		148,59



Surfaces engagées par exploitation et par îlot

Exploitation : **FRISSARD CLARISSÉ** de OUZOUEUR-SUR-TREZEE

Raison sociale	N° îlot	N° Unité	Commune	Surfaces en ha	Surfaces non épanchables ha	Motif (non épanchable)	Surfaces épanchables ha	
FRISSARD CLARISSÉ	1	38	LA BUSSIÈRE	9,01			9,01	
	2	39	LA BUSSIÈRE	9,45			9,45	
	3	40	LA BUSSIÈRE	15,55	0,02	EXC	15,54	
	5	41	LA BUSSIÈRE	36,89	0,75	EXC,HYD	36,14	
	7	161	LA BUSSIÈRE	2,07			2,07	
	9	69	LA BUSSIÈRE	28,77	0,02	HAB	28,75	
	15	47	GIEN	9,88	0,41	HAB	9,47	
	Total				111,62	1,20		110,43

Conditions d'application : Régime : IC - Installation classée

Effluent : digestat agricole liquide

Conditions d'épandage : épandage près sol et

Page n°12 sur22



Surfaces engagées par exploitation et par îlot

Exploitation : GENEVIEVE DE CHASSEVAL de LA BUSSIÈRE

Raison sociale	N° Îlot	N° Unité	Commune	Surfaces en ha	Surfaces non épan­dables ha	Motif (non épan­dable)	Surfaces épan­dables ha	
GENEVIEVE DE CHASSEVAL	1	2	LA BUSSIÈRE	20,73	0,01	HAB	20,72	
	2	16	LA BUSSIÈRE	5,68			5,68	
	10	5	LA BUSSIÈRE	19,33	0,04	HAB	19,29	
	13	9	LA BUSSIÈRE	1,67	0,54	HAB,HYD	1,13	
	14	10	LA BUSSIÈRE	14,96	0,01	HYD	14,95	
	15	11	LA BUSSIÈRE	3,61			3,61	
	16	12	LA BUSSIÈRE	1,94	0,05	HYD	1,90	
	17	13	LA BUSSIÈRE	1,34	0,26	BAT	1,08	
	20	18	LA BUSSIÈRE	1,84			1,84	
	Total				71,10	0,91		70,20



Surfaces engagées par exploitation et par îlot

Exploitation : EARL DES ROIS de GIEN

Raison sociale	N° îlot	N° Unité	Commune	Surfaces en ha	Surfaces non épanchées ha	Motif (non épanchable)	Surfaces épanchées ha
EARL DES ROIS	1	103	GIEN	3,64	0,31	HAB	3,34
	2	113	GIEN	38,98	0,24	HAB	38,74
	3	123	GIEN	0,79	0,79	EXC	
	4	128	GIEN	0,31	0,31	EXC	
	5	133	GIEN	11,59	1,57	HAB	10,02
	6	135	GIEN	5,50	2,21	EXC	3,29
	7	137	GIEN	1,35	1,35	EXC	
	8	139	GIEN	0,47	0,47	EXC	
	9	141	GIEN	1,30	1,30	EXC	
	11	106	GIEN	1,03	1,03	EXC,HAB	
	12	108	GIEN	1,80	1,80	EXC,HAB	
	14	111	GIEN	9,36	2,74	EXC,HAB	6,62
	15	91	GIEN	8,61	8,61	EXC	
	16	145	GIEN	18,38	1,18	BE,EXC,HAB	17,20



Raison sociale	N° Îlot	N° Unité	Commune	Surfaces en ha	Surfaces non épançables ha	Motif (non épançable)	Surfaces épançables ha
EARL DES ROIS	21	114	GIEN	14,01			14,01
	22	115	GIEN	6,93	1,02	HAB	5,91
	23	116	GIEN	14,91	0,65	HAB	14,26
	25	117	GIEN	7,15		EXC	7,15
	26	119	GIEN	5,92	0,25	HAB	5,67
	27	120	GIEN	18,13	1,83	EXC,HAB	16,30
	28	121	GIEN	2,01	0,19	HAB	1,82
	31	124	BRIARE	10,07			10,07
	32	142	BRIARE	4,48			4,48
	33	125	GIEN	4,26			4,26
	36	126	GIEN	1,05	1,05	EXC,HAB	
	37	127	GIEN	0,26	0,26	EXC	
	39	100	GIEN	16,08			16,08
	40	143	GIEN	4,82	4,82	EXC	
41	129	GIEN	1,40	1,40	EXC,HAB		
43	144	GIEN	1,45	1,45	EXC		
44	130	GIEN	0,47	0,47	EXC		



Raison sociale	N° îlot	N° Unité	Commune	Surfaces en ha	Surfaces non épanposables ha	Motif (non épanposable)	Surfaces épanposables ha
EARL DES ROIS	45	131	GIEN	24,47	2,73	EXC,HAB,HYD	21,74
	46	132	GIEN	0,56	0,56	EXC	
Total				241,54	40,59		200,96

Conditions d'application : Régime : IC - Installation classée

Effluent : digestat agricole liquide

Conditions d'épandage : épandage près sol et

Page n°16 sur 22



Surfaces engagées par exploitation et par îlot

Exploitation : SCA DE PONTCHEVRON de OUZOUEUR-SUR-TREZEE

Raison sociale	N° Îlot	N° Unité	Commune	Surfaces en ha	Surfaces non épanchables ha	Motif (non épanchable)	Surfaces épanchables ha
SCA DE PONTCHEVRON	1	42	OUZOUEUR-SUR-TREZEE	20,35			20,35
	2	50	OUZOUEUR-SUR-TREZEE	14,86			14,86
	3	58	OUZOUEUR-SUR-TREZEE	17,77			17,77
	4	59	OUZOUEUR-SUR-TREZEE	5,16			5,16
	5	64	OUZOUEUR-SUR-TREZEE	18,63	0,35	EXC	18,28
	6	67	OUZOUEUR-SUR-TREZEE	30,74			30,74
		Total		107,51	0,35		107,16



Surfaces engagées par exploitation et par îlot

Exploitation : EARL DE GARNNUS de OUZOUEUR-SUR-TREZEE

Raison sociale	N° îlot	N° Unité	Commune	Surfaces en ha	Surfaces non épançables ha	Motif (non épançable)	Surfaces épançables ha	
EARL DE GARNNUS	1	183	OUZOUEUR-SUR-TREZEE	34,12	3,34	EXC	30,78	
	2	185	OUZOUEUR-SUR-TREZEE	19,55	1,07	EXC	18,48	
	3	186	OUZOUEUR-SUR-TREZEE	24,68	0,92	EXC	23,76	
	4	187	OUZOUEUR-SUR-TREZEE	4,18	0,67	EXC	3,51	
	5	188	OUZOUEUR-SUR-TREZEE	48,57	2,00	EXC	46,57	
	6	189	OUZOUEUR-SUR-TREZEE	17,90	1,45	EXC	16,45	
	12	184	OUZOUEUR-SUR-TREZEE	10,35			10,35	
	Total				159,35	9,45		149,90



Surfaces engagées par exploitation et par îlot

Exploitation : EARL TERRES DU MESNIL de LA BUSSIÈRE

Raison sociale	N° Îlot	N° Unité	Commune	Surfaces en ha	Surfaces non épanchables ha	Motif (non épanchable)	Surfaces épanchables ha
EARL TERRES DU MESNIL	1	1	LA BUSSIÈRE	11,28			11,28
	2	15	LA BUSSIÈRE	27,30			27,30
	3	21	LA BUSSIÈRE	3,54	0,47	EXC,HAB	3,07
	4	26	LA BUSSIÈRE	2,69			2,69
	5	28	LA BUSSIÈRE	9,08	0,54	HAB	8,55
	6	30	LA BUSSIÈRE	4,29	0,43	HAB,HYD	3,86
	7	32	LA BUSSIÈRE	5,31			5,31
	8	34	LA BUSSIÈRE	1,59			1,59
	9	36	LA BUSSIÈRE	13,62			13,62
	10	4	LA BUSSIÈRE	26,55			26,55
	11	7	LA BUSSIÈRE	21,95	0,51	HAB	21,44
	12	8	LA BUSSIÈRE	15,03			15,03
Total				142,23	1,95		140,29



Synthèse des surfaces engagées

Par commune

Commune	Code INSEE	Surfaces non épanachable en ha	Motif exclusion	Surfaces épanachables sous condition en ha	Motif exclusion	Surfaces épanachables en ha
BRIARE	45053	9,31	EXC,HAB			27,98
GIEN	45155	90,93	BE,EXC,HAB,HYD			575,40
LA BUSSIÈRE	45060	23,10	BAT ,BE,CAP,EXC,HAB,HYD			495,41
OUZOUEUR-SUR-TREZEE	45245	21,29	EXC,HAB,HYD			684,19
POILLY-LEZ-GIEN	45254	1,41	EXC,HAB			60,38
		146,04		0,00		1843,36



Synthèse des surfaces engagées

Par exploitation engagée

Raison sociale	Commune du siège	Surfaces non épandable ha	Motif exclusion	Surfaces épandables sous condition en ha	Motif exclusion	Surfaces épandables en ha
EARL COPPOULSE	GIEN	11,75	BAT ,BE,CAP,EXC,HAB,HYD			261,64
EARL DE GARNUS	OUZOUEUR-SUR-TREZEE	9,45	BAT ,BE,CAP,EXC,HAB,HYD			149,91
EARL DES ROIS	GIEN	40,59	BAT ,BE,CAP,EXC,HAB,HYD			200,97
EARL GIRARD ROUSSEAU	GIEN	52,93	BAT ,BE,CAP,EXC,HAB,HYD			148,66
EARL TERRES DU MESNIL	LA BUSSIÈRE	1,95	BAT ,BE,CAP,EXC,HAB,HYD			140,28
FRISSARD CLARISSE	OUZOUEUR-SUR-TREZEE	1,20	BAT ,BE,CAP,EXC,HAB,HYD			110,43
GENEVIEVE DE CHASSEVAL	LA BUSSIÈRE	0,91	BAT ,BE,CAP,EXC,HAB,HYD			70,19
JEAN DE CHASSEVAL	LA BUSSIÈRE	5,00	BAT ,BE,CAP,EXC,HAB,HYD			62,20
SCA DE PONTCHEVRON	OUZOUEUR-SUR-TREZEE	0,35	BAT ,BE,CAP,EXC,HAB,HYD			107,16
SCA LA TORTILLERIE	OUZOUEUR-SUR-TREZEE	20,62	BAT ,BE,CAP,EXC,HAB,HYD			490,53
SCEA FRISSARD	LHUITRE	1,29	BAT ,BE,CAP,EXC,HAB,HYD			101,45
		146,04		0,00		1843,42

