

PLAN DE PREVENTION DU RISQUE D'INONDATION DE LA VALLEE DU LOING AGGLOMERATION MONTARGOISE ET LOING AVAL

Commune de CORQUILLEROY

P.P.R.I. approuvé par arrêté préfectoral du 20 juin 2007

limite de zone d'aléa

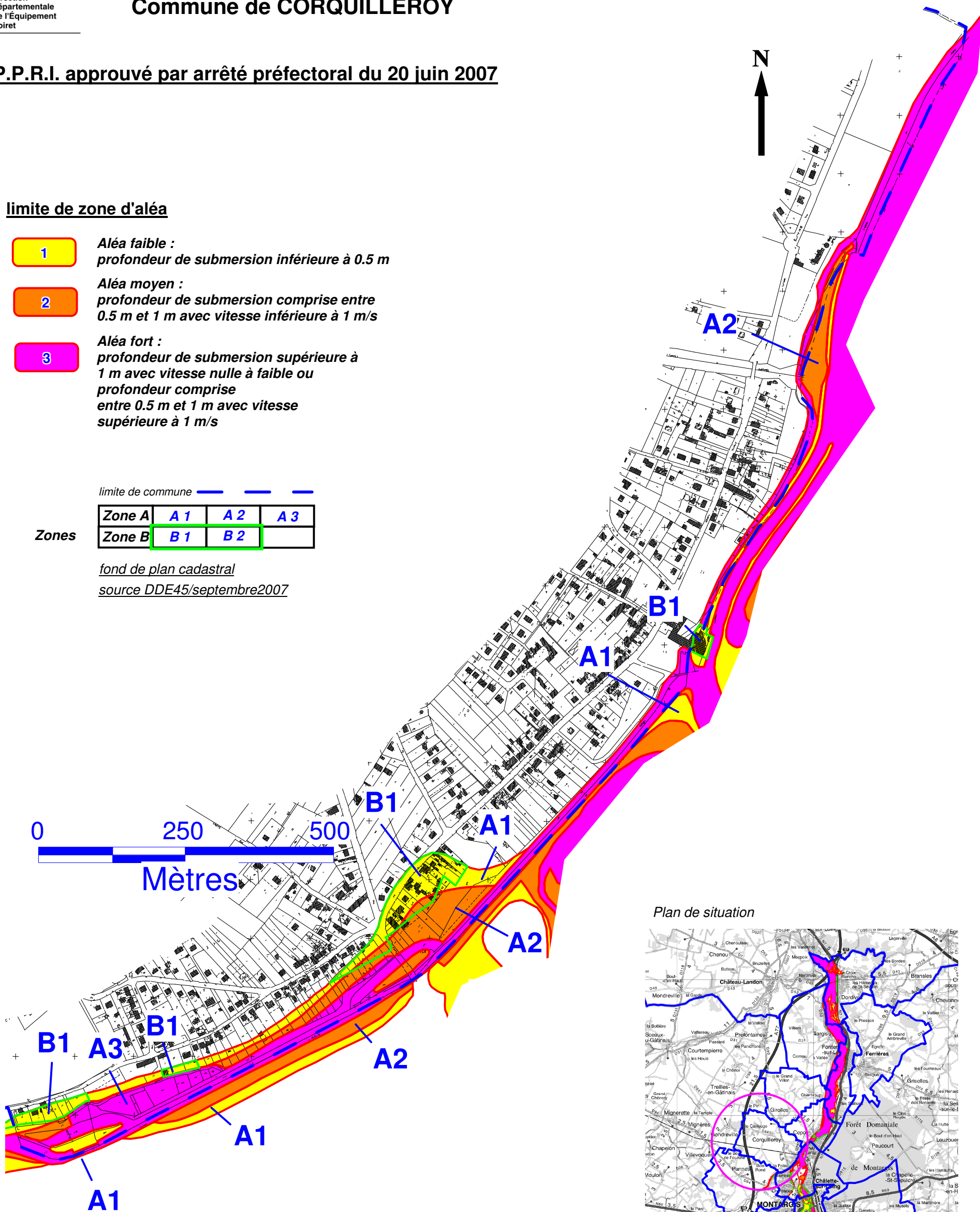
- 1** Aléa faible :
profondeur de submersion inférieure à 0.5 m
- 2** Aléa moyen :
profondeur de submersion comprise entre 0.5 m et 1 m avec vitesse inférieure à 1 m/s
- 3** Aléa fort :
profondeur de submersion supérieure à 1 m avec vitesse nulle à faible ou profondeur comprise entre 0.5 m et 1 m avec vitesse supérieure à 1 m/s

limite de commune — — — — —

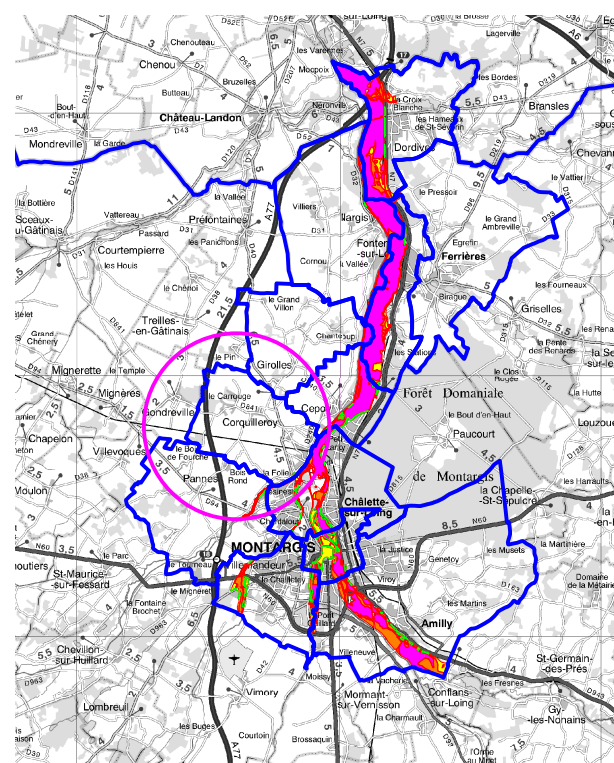
Zone A	A 1	A 2	A 3
Zone B	B 1	B 2	

fond de plan cadastral

source DDE45/septembre2007



Plan de situation



fond de plan : Scan départemental @