

FLUMilog

Interface graphique v. 4.1.0.4

Outil de calcul V5.01

Flux Thermiques Détermination des distances d'effets

Utilisateur :	Sebastien
Société :	SD ENVIRONNEMENT
Nom du Projet :	ARTCD1530_1
Cellule :	Cellule D
Commentaire :	Stockage 1530
Création du fichier de données d'entrée :	25/09/2017 à 14:46:05 avec Interface graphique v. 4.1.0.4
Date de création du fichier de résultats :	25/9/17

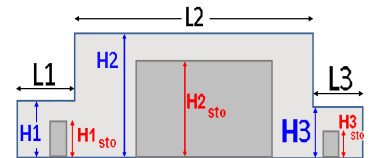
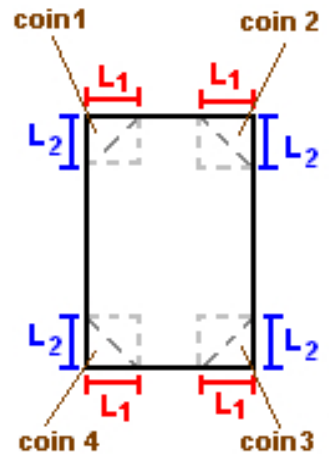
I. DONNEES D'ENTREE :

Donnée Cible

Hauteur de la cible : **1,8 m**

Géométrie Cellule 1

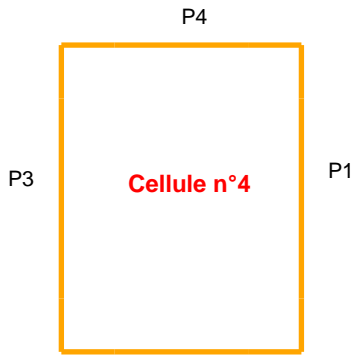
Nom de la Cellule : Cellule n°4				
Longueur maximum de la cellule (m)		120,3		
Largeur maximum de la cellule (m)		74,8		
Hauteur maximum de la cellule (m)		13,7		
Coin 1	non tronqué	L1 (m)	0,0	
		L2 (m)	0,0	
Coin 2	non tronqué	L1 (m)	0,0	
		L2 (m)	0,0	
Coin 3	non tronqué	L1 (m)	0,0	
		L2 (m)	0,0	
Coin 4	non tronqué	L1 (m)	0,0	
		L2 (m)	0,0	
Hauteur complexe				
	1	2	3	
L (m)	0,0	0,0	0,0	
H (m)	0,0	0,0	0,0	
H sto (m)	0,0	0,0	0,0	



Toiture

Résistance au feu des poutres (min)	15
Résistance au feu des pannes (min)	15
Matériaux constituant la couverture	metallique multicouches
Nombre d'exutoires	30
Longueur des exutoires (m)	3,0
Largeur des exutoires (m)	2,0

Parois de la cellule : Cellule n°4



	Paroi 1	Paroi 2	Paroi 3	Paroi 4
Composantes de la Paroi	Monocomposante	Monocomposante	Monocomposante	Monocomposante
Structure Support	Poteau beton	Poteau beton	Poteau beton	Poteau beton
Nombre de Portes de quais	0	0	0	8
Largeur des portes (m)	0,0	0,0	0,0	3,0
Hauteur des portes (m)	4,0	4,0	4,0	3,0
	<i>Un seul type de paroi</i>	<i>Un seul type de paroi</i>	<i>Un seul type de paroi</i>	<i>Un seul type de paroi</i>
Matériau	Beton Arme/Cellulaire	Beton Arme/Cellulaire	Beton Arme/Cellulaire	bardage double peau
R(i) : Résistance Structure(min)	120	120	240	15
E(i) : Etanchéité aux gaz (min)	120	120	240	15
I(i) : Critère d'isolation de paroi (min)	120	120	240	15
Y(i) : Résistance des Fixations (min)	120	120	240	15

Stockage de la cellule : Cellule n°4

Nombre de niveaux **6**
 Mode de stockage **Rack**

Dimensions

Longueur de stockage **105,3 m**
 Déport latéral a **0,0 m**
 Déport latéral b **0,0 m**
 Longueur de préparation A **15,0 m**
 Longueur de préparation B **0,0 m**
 Hauteur maximum de stockage **11,7 m**
 Hauteur du canton **1,0 m**
 Ecart entre le haut du stockage et le canton **0,4 m**



Stockage en rack

Sens du stockage **dans le sens de la paroi 1**
 Nombre de double racks **12**
 Largeur d'un double rack **2,4 m**
 Nombre de racks simples **2**
 Largeur d'un rack simple **1,2 m**
 Largeur des allées entre les racks **3,4 m**



Palette type de la cellule : Cellule n°4

Dimensions Palette

Longueur de la palette : **1,2 m**
 Largeur de la palette : **0,8 m**
 Hauteur de la palette : **1,8 m**
 Volume de la palette : **1,7 m³**
 Nom de la palette : **Palette 1530**

Poids total de la palette : **200,0 kg**

Composition de la Palette (Masse en kg)

Carton	NC	NC	NC	NC	NC	NC
200,0	0,0	0,0	0,0	0,0	0,0	0,0

NC	NC	NC	NC	NC	NC	NC
0,0	0,0	0,0	0,0	0,0	0,0	0,0

NC	NC	NC	NC
0,0	0,0	0,0	0,0

Données supplémentaires

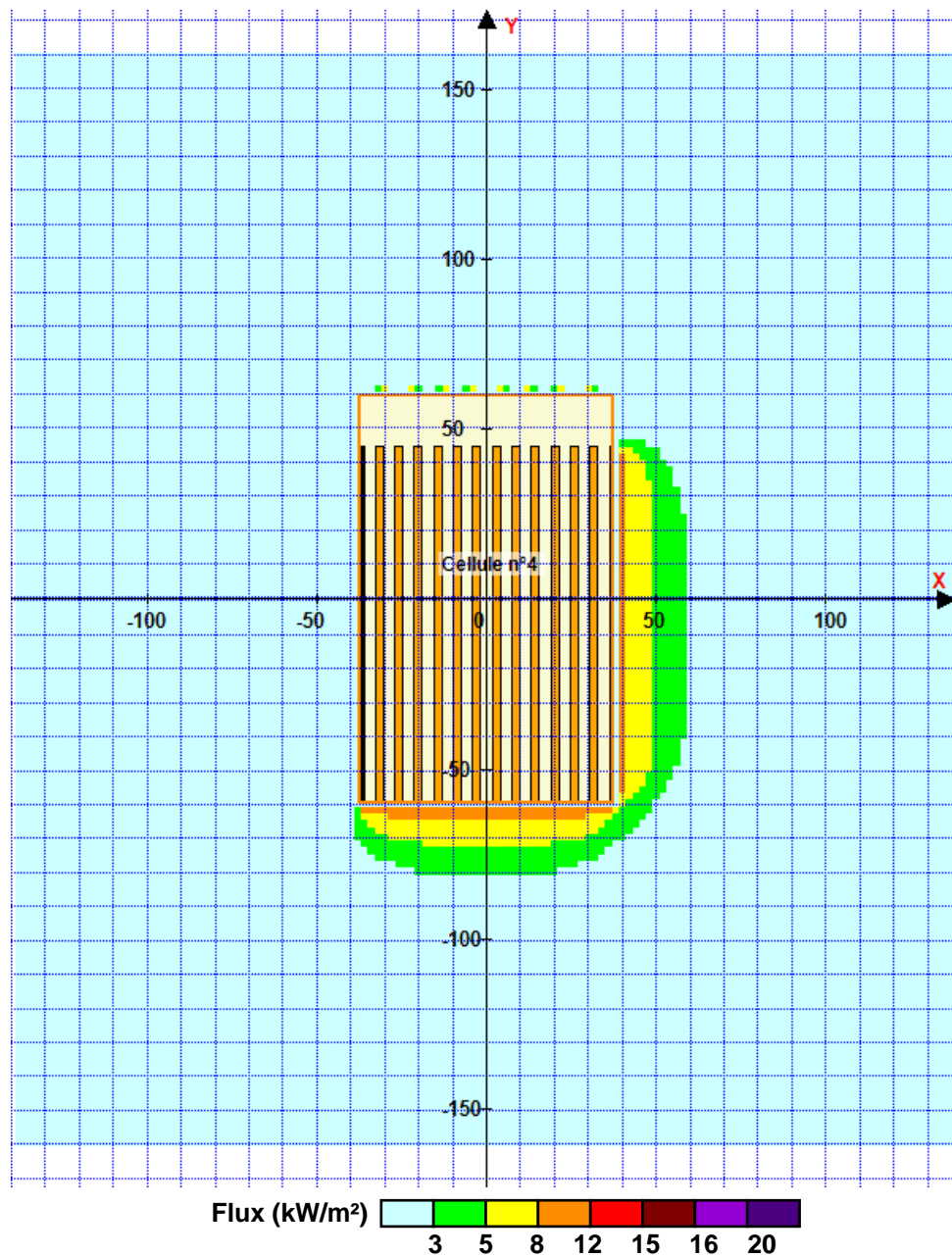
Durée de combustion de la palette : **151,5 min**
 Puissance dégagée par la palette : **396,1 kW**

II. RESULTATS :

Départ de l'incendie dans la cellule : **Cellule n°4**

Durée de l'incendie dans la cellule : Cellule n°4 **238,0** min

Distance d'effets des flux maximum



Pour information : Dans l'environnement proche de la flamme, le transfert convectif de chaleur ne peut être négligé. Il est donc préconisé pour de faibles distances d'effets comprises entre 1 et 5 m de retenir une distance d'effets de 5 m et pour celles comprises entre 6 m et 10 m de retenir 10 m.