

# FLUMilog

Interface graphique v. 4.1.0.4

Outil de calcul V5.01

## Flux Thermiques Détermination des distances d'effets

Utilisateur :	Sebastien
Société :	SD ENVIRONNEMENT
Nom du Projet :	ARTCA1510_1
Cellule :	Cellule A
Commentaire :	Stockage 1510
Création du fichier de données d'entrée :	25/09/2017 à 14:37:53 avec Interface graphique v. 4.1.0.4
Date de création du fichier de résultats :	25/9/17

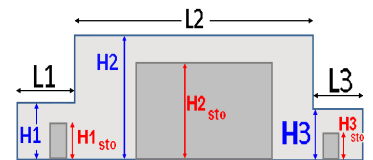
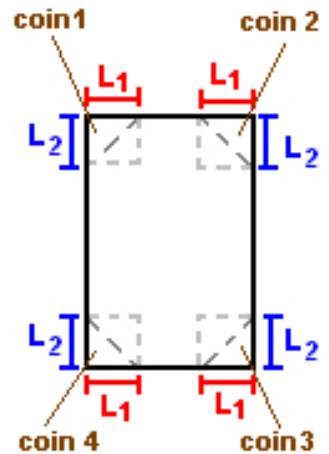
## I. DONNEES D'ENTREE :

### Donnée Cible

Hauteur de la cible : **1,8 m**

### Géométrie Cellule 1

Nom de la Cellule : Cellule n°1				
Longueur maximum de la cellule (m)		<b>120,3</b>		
Largeur maximum de la cellule (m)		<b>99,7</b>		
Hauteur maximum de la cellule (m)		<b>13,7</b>		
Coin 1	<b>non tronqué</b>	L1 (m)	<b>0,0</b>	
		L2 (m)	<b>0,0</b>	
Coin 2	<b>non tronqué</b>	L1 (m)	<b>0,0</b>	
		L2 (m)	<b>0,0</b>	
Coin 3	<b>non tronqué</b>	L1 (m)	<b>0,0</b>	
		L2 (m)	<b>0,0</b>	
Coin 4	<b>non tronqué</b>	L1 (m)	<b>0,0</b>	
		L2 (m)	<b>0,0</b>	
Hauteur complexe				
	<b>1</b>	<b>2</b>	<b>3</b>	
L (m)	<b>0,0</b>	<b>0,0</b>	<b>0,0</b>	
H (m)	<b>0,0</b>	<b>0,0</b>	<b>0,0</b>	
H sto (m)	<b>0,0</b>	<b>0,0</b>	<b>0,0</b>	



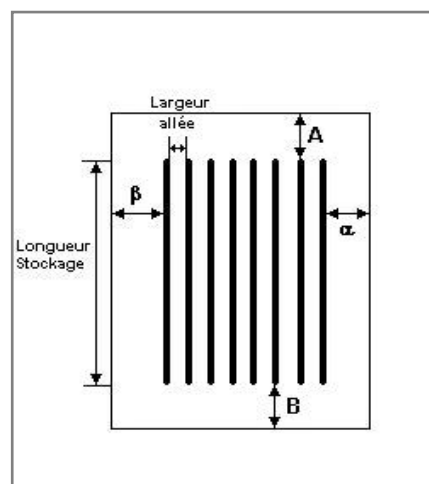
### Toiture

Résistance au feu des poutres (min)	<b>15</b>
Résistance au feu des pannes (min)	<b>15</b>
Matériaux constituant la couverture	<b>metallicque multicouches</b>
Nombre d'exutoires	<b>40</b>
Longueur des exutoires (m)	<b>3,0</b>
Largeur des exutoires (m)	<b>2,0</b>



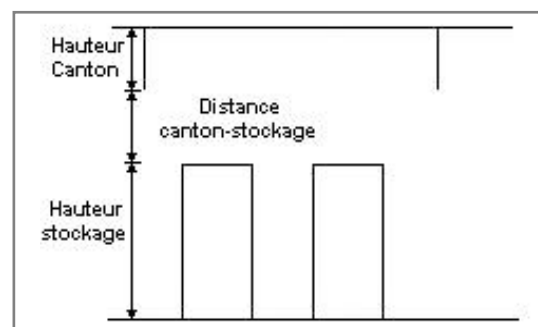
## Stockage de la cellule : Cellule n°1

Nombre de niveaux	<b>6</b>
Mode de stockage	<b>Rack</b>
<b>Dimensions</b>	
Longueur de stockage	<b>105,3 m</b>
Déport latéral a	<b>0,0 m</b>
Déport latéral b	<b>0,0 m</b>
Longueur de préparation A	<b>15,0 m</b>
Longueur de préparation B	<b>0,0 m</b>
Hauteur maximum de stockage	<b>11,7 m</b>
Hauteur du canton	<b>1,0 m</b>
Ecart entre le haut du stockage et le canton	<b>0,4 m</b>



### Stockage en rack

Sens du stockage	<b>dans le sens de la paroi 1</b>
Nombre de double racks	<b>17</b>
Largeur d'un double rack	<b>2,4 m</b>
Nombre de racks simples	<b>2</b>
Largeur d'un rack simple	<b>1,2 m</b>
Largeur des allées entre les racks	<b>3,1 m</b>



## Palette type de la cellule : Cellule n°1

### Dimensions Palette

Longueur de la palette :	<b>1,2 m</b>
Largeur de la palette :	<b>0,8 m</b>
Hauteur de la palette :	<b>1,5 m</b>
Volume de la palette :	<b>1,4 m<sup>3</sup></b>
Nom de la palette :	<b>Palette type 1510</b>

Poids total de la palette : **Par défaut**

### Composition de la Palette (Masse en kg)

NC	NC	NC	NC	NC	NC	NC
0,0	0,0	0,0	0,0	0,0	0,0	0,0

NC	NC	NC	NC	NC	NC	NC
0,0	0,0	0,0	0,0	0,0	0,0	0,0

NC	NC	NC	NC
0,0	0,0	0,0	0,0

### Données supplémentaires

Durée de combustion de la palette :	<b>45,0 min</b>
Puissance dégagée par la palette :	<b>1525,0 kW</b>

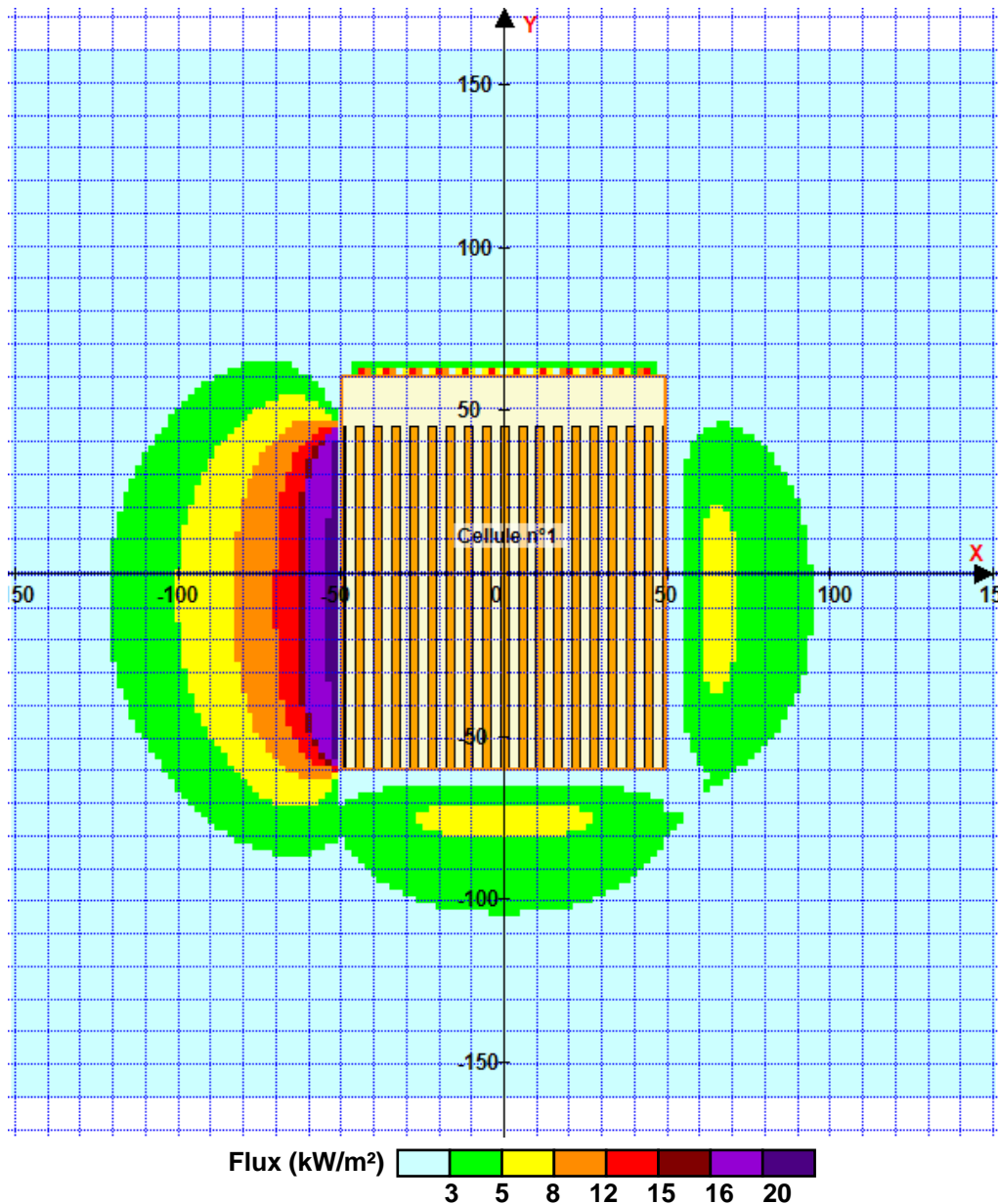


## II. RESULTATS :

Départ de l'incendie dans la cellule : **Cellule n°1**

Durée de l'incendie dans la cellule : Cellule n°1 **138,0 min**

### Distance d'effets des flux maximum



Pour information : Dans l'environnement proche de la flamme, le transfert convectif de chaleur ne peut être négligé. Il est donc préconisé pour de faibles distances d'effets comprises entre 1 et 5 m de retenir une distance d'effets de 5 m et pour celles comprises entre 6 m et 10 m de retenir 10 m.