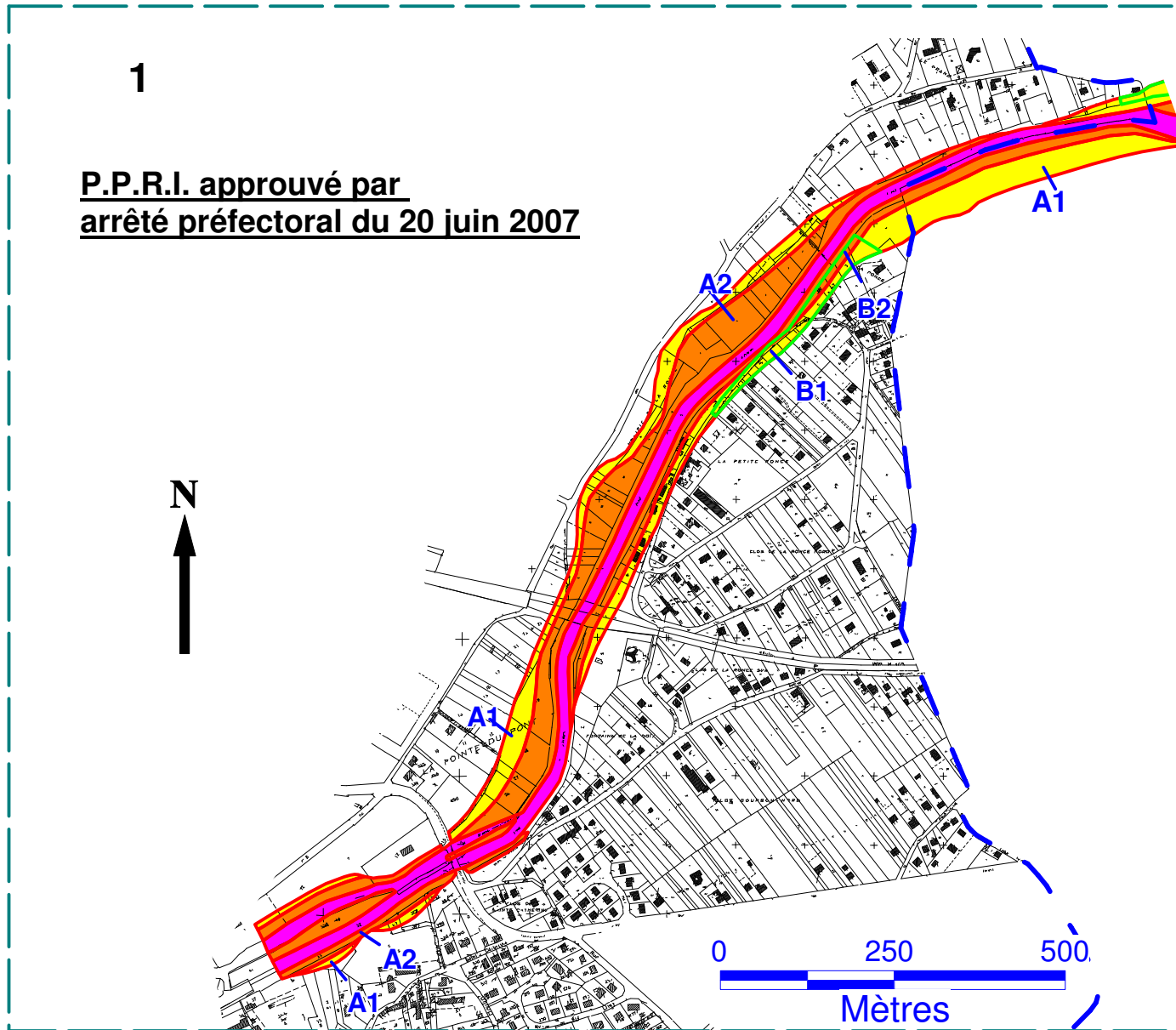
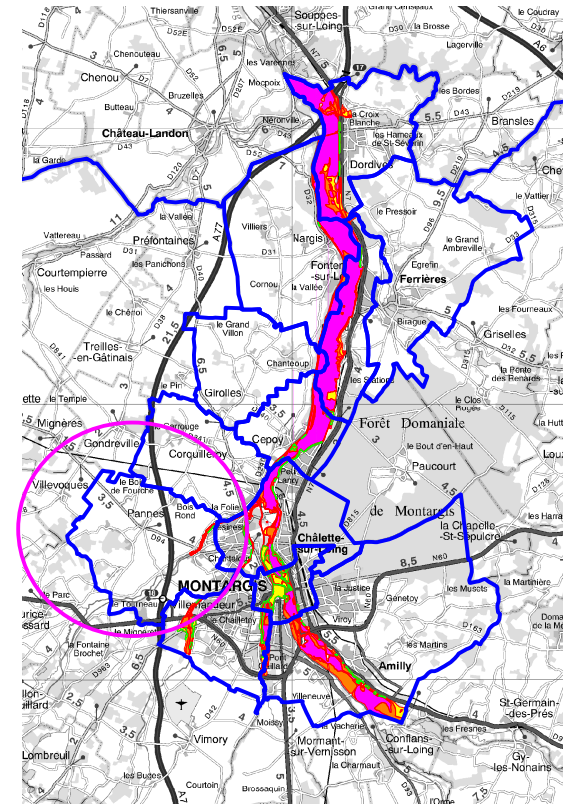


PLAN DE PREVENTION DU RISQUE D'INONDATION DE LA VALLEE DU LOING AGGLOMERATION MONTARGOISE ET LOING AVAL

Commune de PANNES



Plan de situation



fond de plan : Scan départemental ®

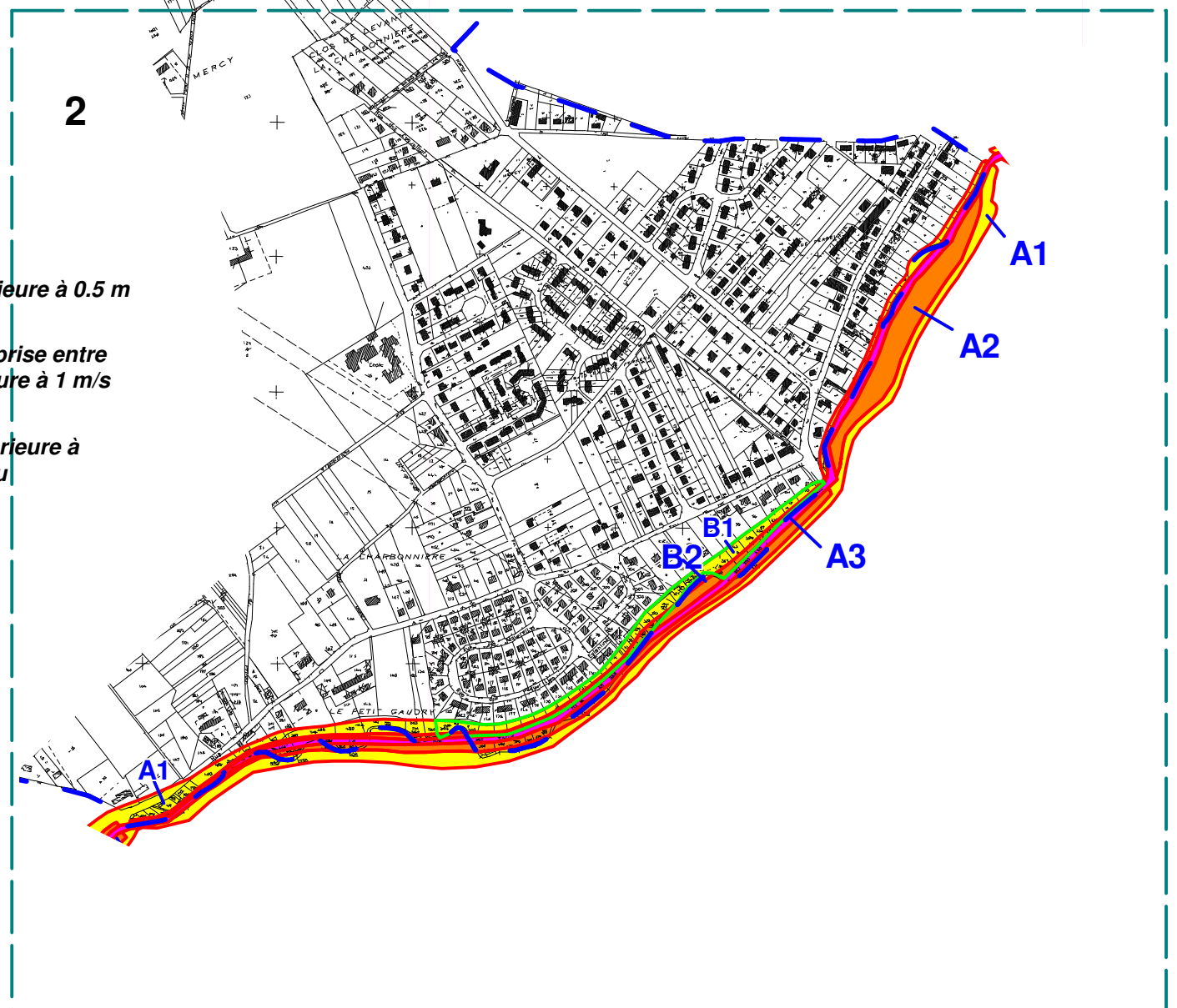
limite de zone d'aléa

- 1** Aléa faible :
profondeur de submersion inférieure à 0.5 m
- 2** Aléa moyen :
profondeur de submersion comprise entre
0.5 m et 1 m avec vitesse inférieure à 1 m/s
- 3** Aléa fort :
profondeur de submersion supérieure à
1 m avec vitesse nulle à faible ou
profondeur comprise
entre 0.5 m et 1 m avec vitesse
supérieure à 1 m/s

limite de commune — — —

Zone A	A 1	A 2	A 3
Zone B	B 1	B 2	

fond de plan cadastral



source DDE45/septembre 2007