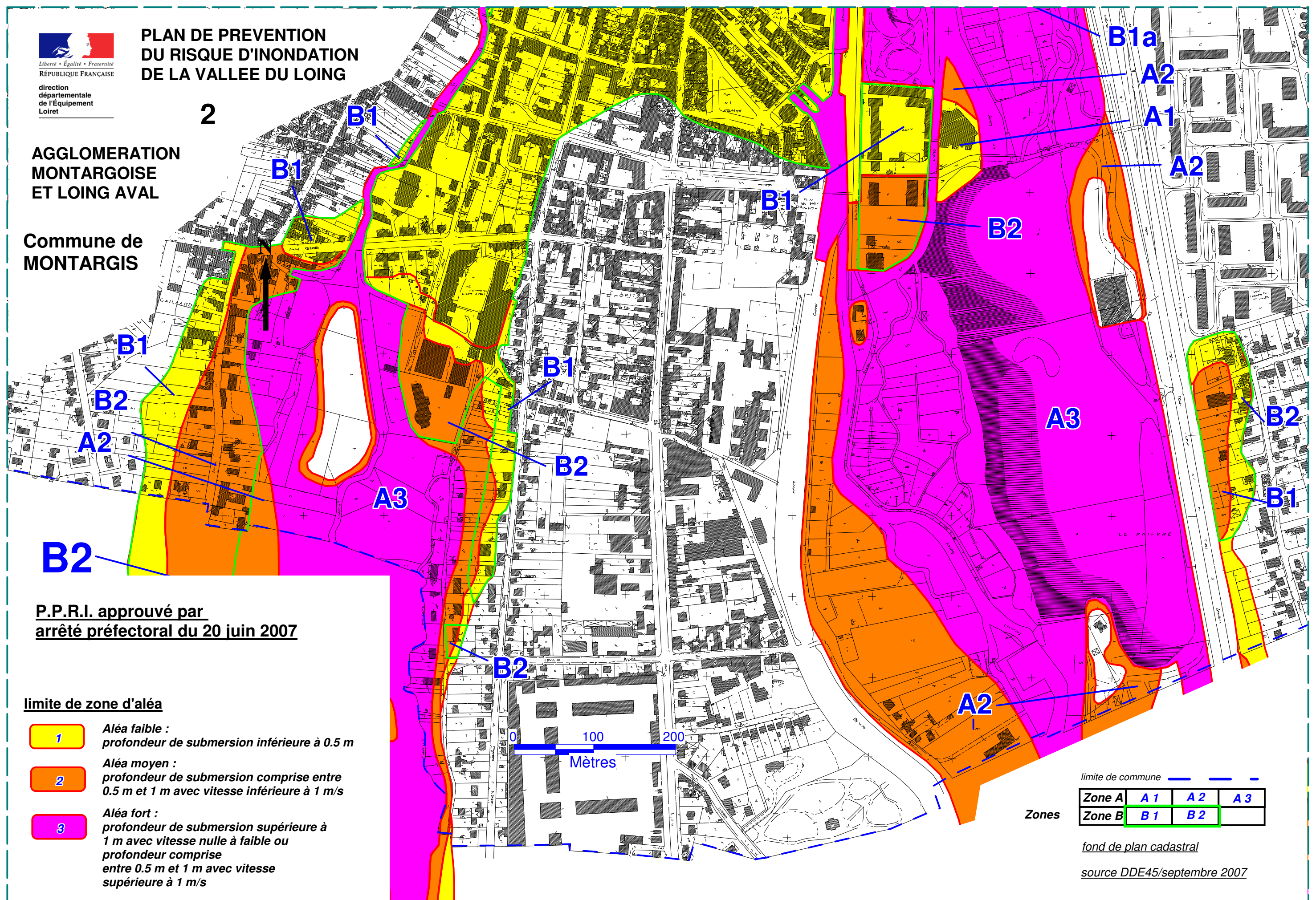


**PLAN DE PREVENTION  
 DU RISQUE D'INONDATION  
 DE LA VALLEE DU LOING**

2

**AGGLOMERATION  
 MONTARGOISE  
 ET LOING AVAL**

**Commune de  
 MONTARGIS**



**P.P.R.I. approuvé par  
 arrêté préfectoral du 20 juin 2007**

**limite de zone d'aléa**

- 1** Aléa faible :  
 profondeur de submersion inférieure à 0.5 m
- 2** Aléa moyen :  
 profondeur de submersion comprise entre  
 0.5 m et 1 m avec vitesse inférieure à 1 m/s
- 3** Aléa fort :  
 profondeur de submersion supérieure à  
 1 m avec vitesse nulle à faible ou  
 profondeur comprise  
 entre 0.5 m et 1 m avec vitesse  
 supérieure à 1 m/s

limite de commune

Zone A	A 1	A 2	A 3
Zone B	B 1	B 2	

fond de plan cadastral

source DDE45/septembre 2007