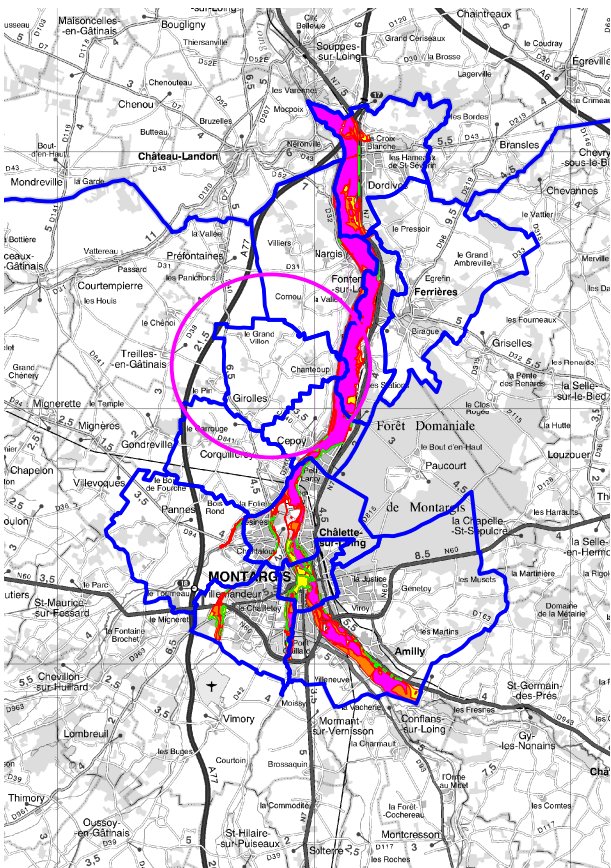


PLAN DE PREVENTION DU RISQUE D'INONDATION DE LA VALLEE DU LOING AGGLOMERATION MONTARGOISE ET LOING AVAL

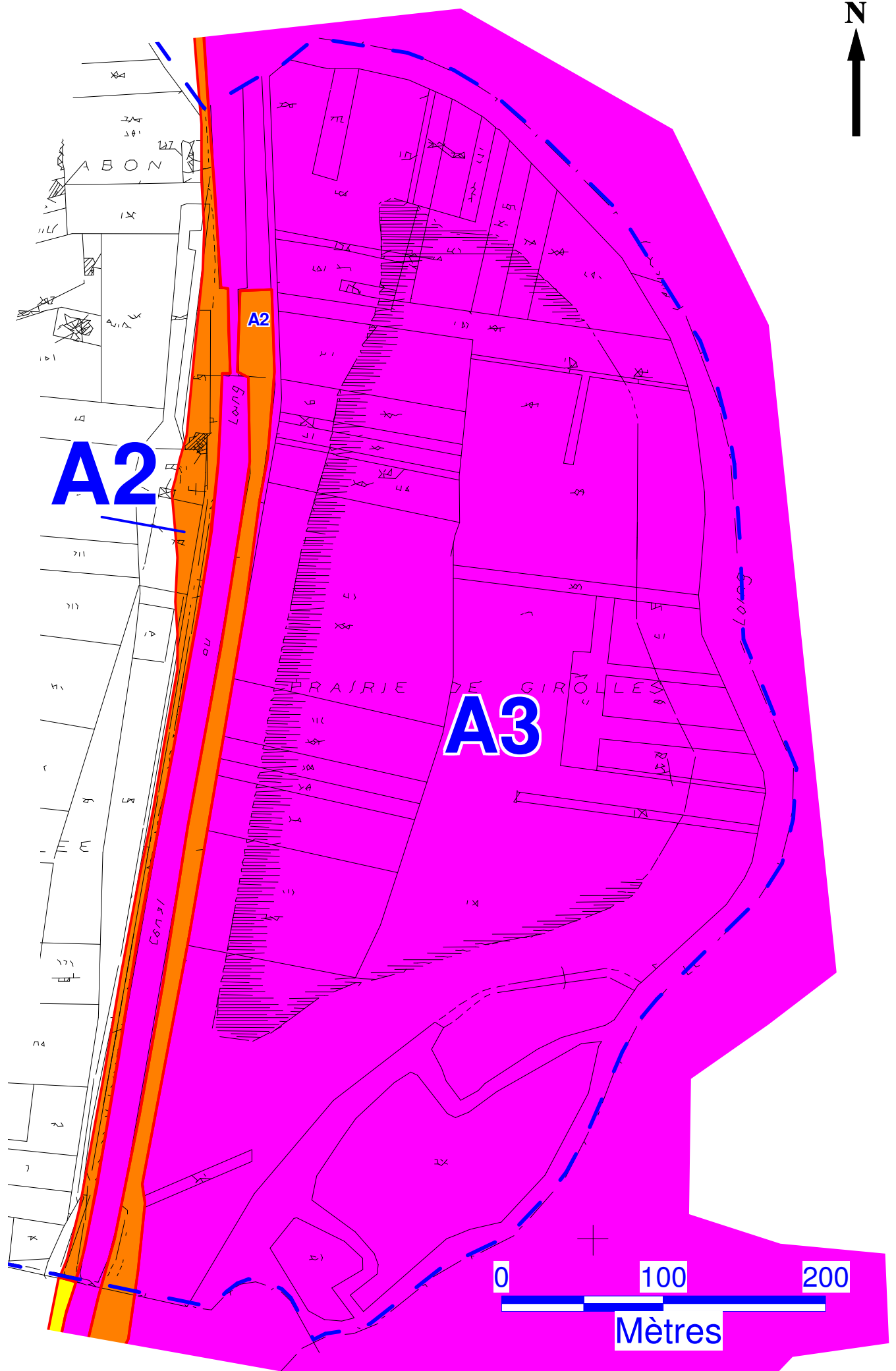
Commune de GIROLLES

P.P.R.I. approuvé par arrêté préfectoral du 20 juin 2007

plan de situation



fond de plan : Scan départemental @



limite de zone d'aléa



Aléa moyen :
profondeur de submersion comprise entre
0.5 m et 1 m avec vitesse inférieure à 1 m/s

Aléa fort :
profondeur de submersion supérieure à
1 m avec vitesse nulle à faible ou
profondeur comprise
entre 0.5 m et 1 m avec vitesse
supérieure à 1 m/s

limite de commune — — — —

Zone A	A 1	A 2	A 3
Zone B	B 1	B 2	

fond de plan cadastral
source DDE45/septembre 2007