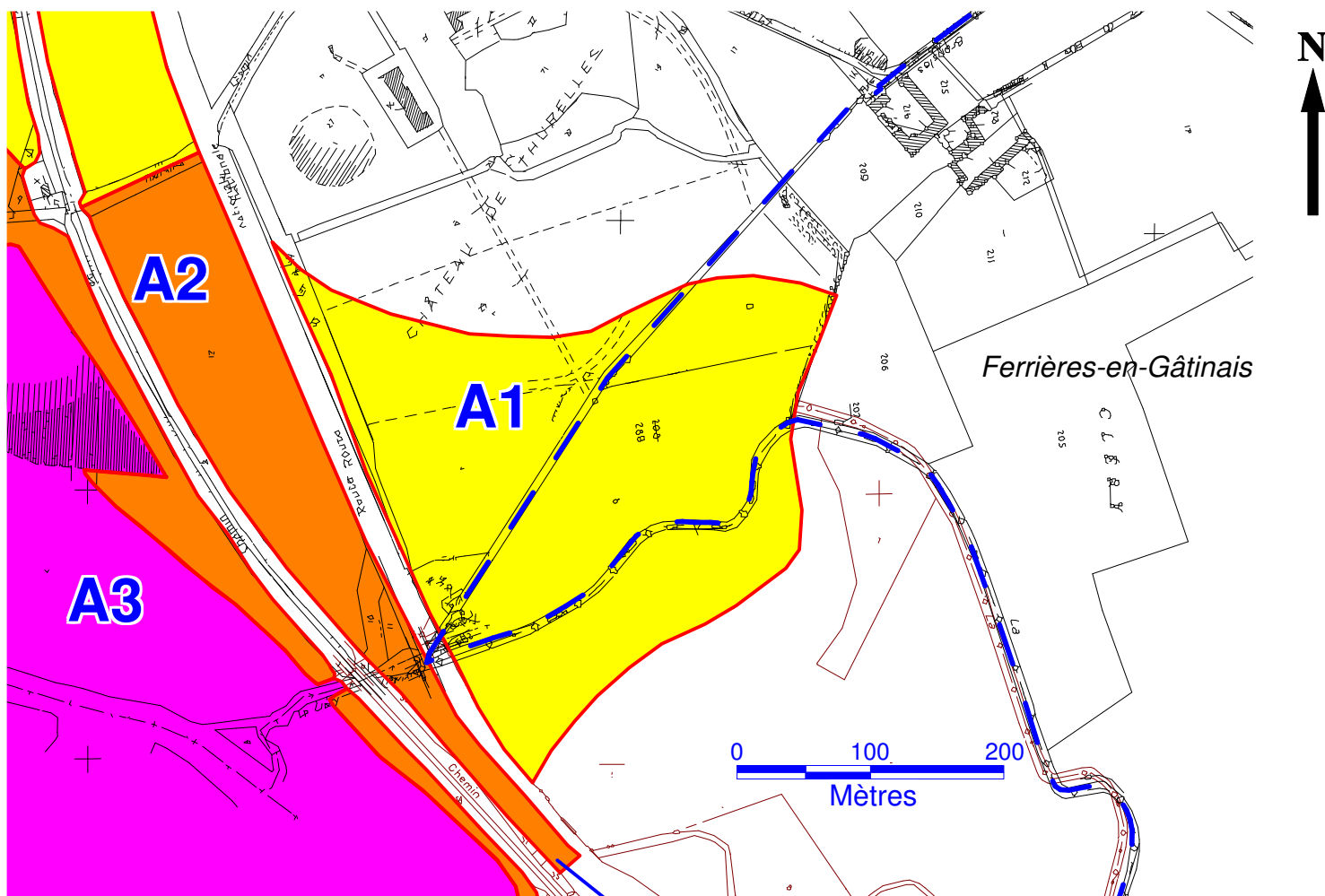


PLAN DE PREVENTION DU RISQUE D'INONDATION DE LA VALLEE DU LOING AGGLOMERATION MONTARGOISE ET LOING AVAL

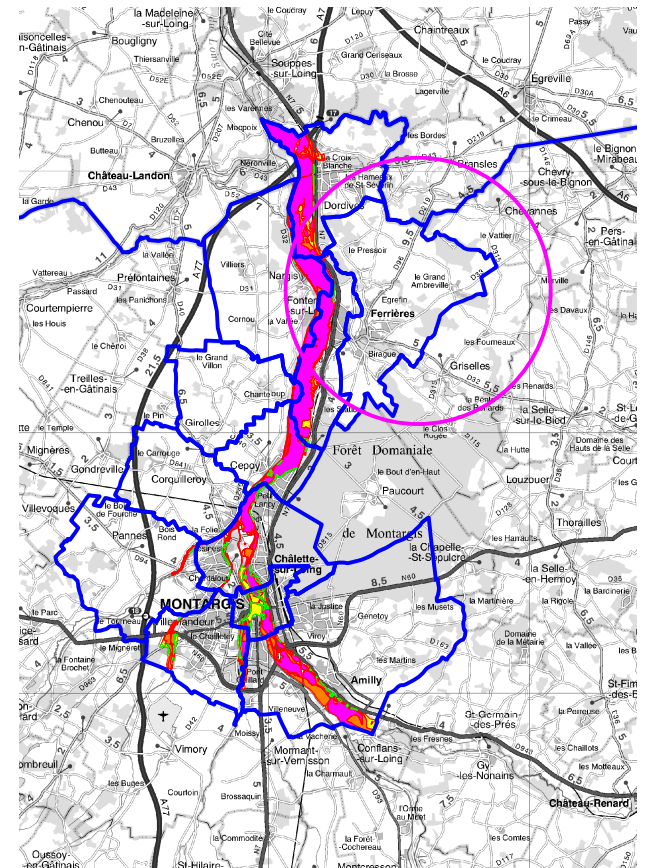
Commune de FERRIERES-EN-GATINAIS

P.P.R.I. approuvé par arrêté préfectoral du 20 juin 2007



fond de plan cadastral

plan de situation



limite de zone d'aléa

- 1** Aléa faible :
profondeur de submersion inférieure à 0.5 m
- 2** Aléa moyen :
profondeur de submersion comprise entre 0.5 m et 1 m avec vitesse inférieure à 1 m/s
- 3** Aléa fort :
profondeur de submersion supérieure à 1 m avec vitesse nulle à faible ou profondeur comprise entre 0.5 m et 1 m avec vitesse supérieure à 1 m/s

limite de commune — — — — —

Zone A	A 1	A 2	A 3
Zone B	B 1	B 2	

source DDE45/septembre 2007

fond de plan : Scan départemental ©