
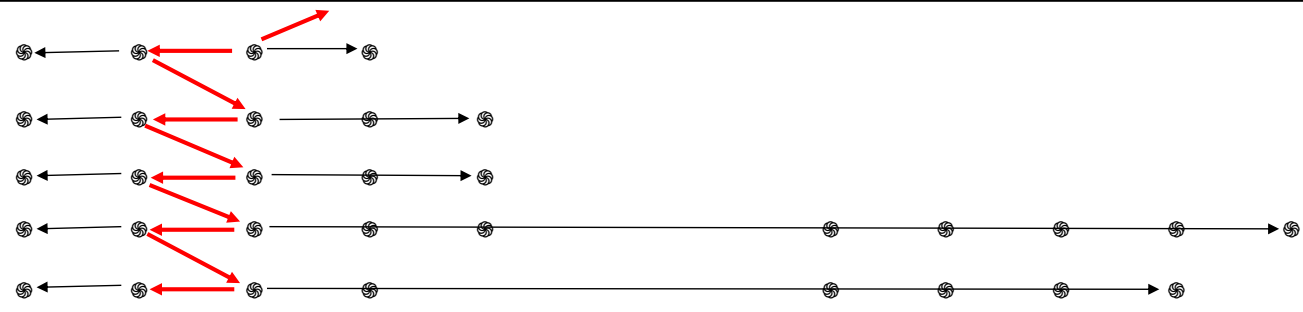


DATE	07/12/2022	<b>PLAN DE FORAGE ET AMORCAGE TIR</b>					
	ROLAND	Front d'intervention :	FRONT NUM		Explosif encartouché:	kg	250
	2640	Maille :	3,8*4		Explosif en vrac:	kg	1500
		Mètre linéaire total :	(ml)	329,00	Metres cube abattu	M3	5001
		Mètre linéaire réel:	(ml)	329,00	Charge totale du tir:	kg	1750
		Diam de foration :	(mm)	102,00	Charge unitaire :	kg	54,7
		Nombre de trou :	32		Charge spécifique:	g/m3	0,350

**FRONT**



32 trous de 10 m à 11 m

→ raccord 42 ms

→ sens des lignes

CONDUCTEUR DE TRAVAUX  
ROUGEOL LIONEL



zone de Tir

N°7091

N°201

N°309



N°201 – M. BOUZEROLLES



N°309 – FERME DE TUDAL



N°4091 – M. BOVEAU

## PARAMETRES ENREGISTREMENT

3PcDs : 201  
Dispositif : 1xx  
Durée acquisition : 3.00 s  
Echantillonnage : 1024 Hz  
Seuil acquisition : 0.30 mm/s  
Mémobloc n° : 90B

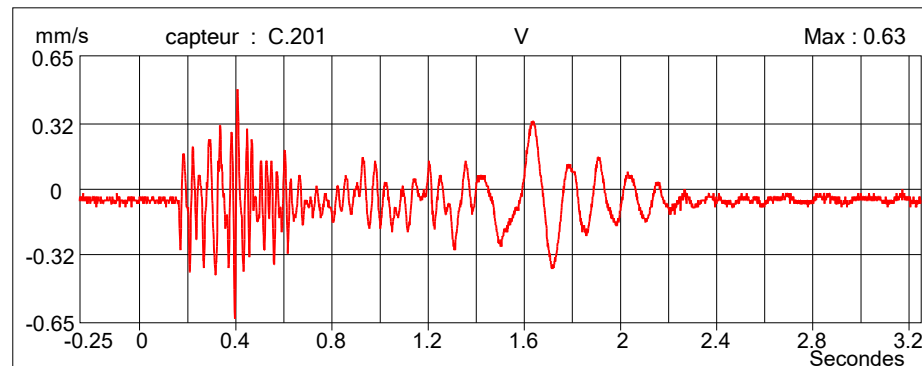
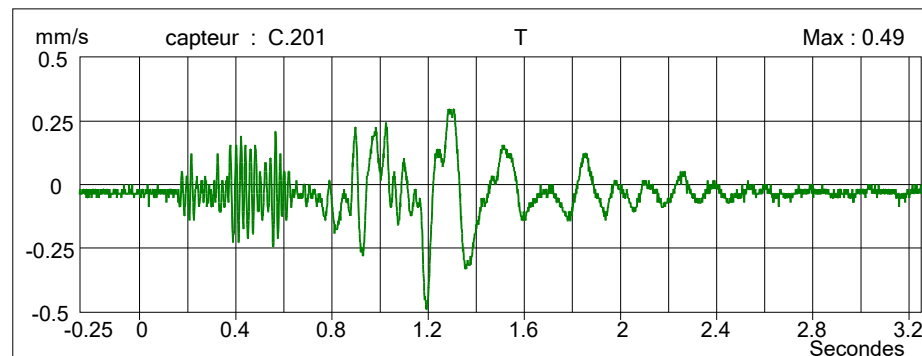
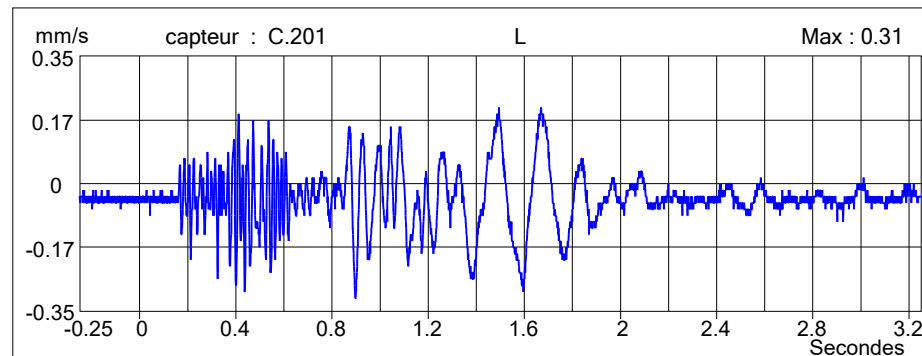
## VITESSES PONDEREES MAXIMALES

Longitudinale : 0.33 mm/s  
Transversale : 0.47 mm/s  
Verticale : 0.49 mm/s  
Supression : < 100 dB

07/12/2022

Commentaire

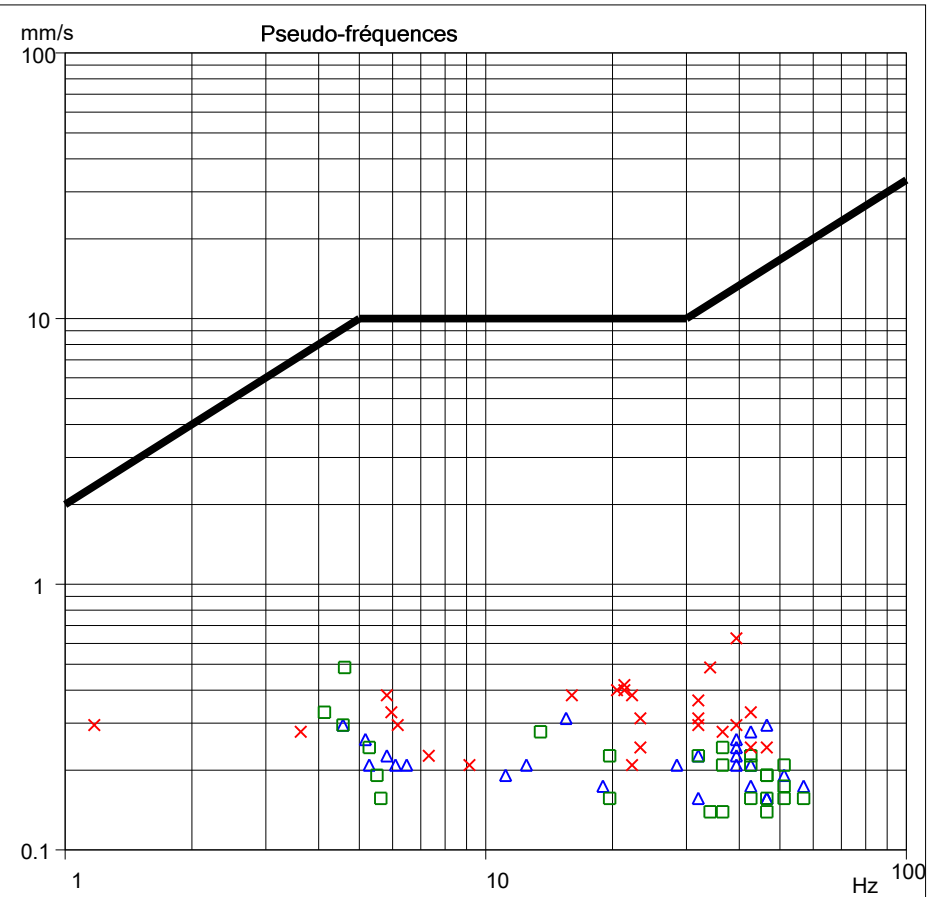
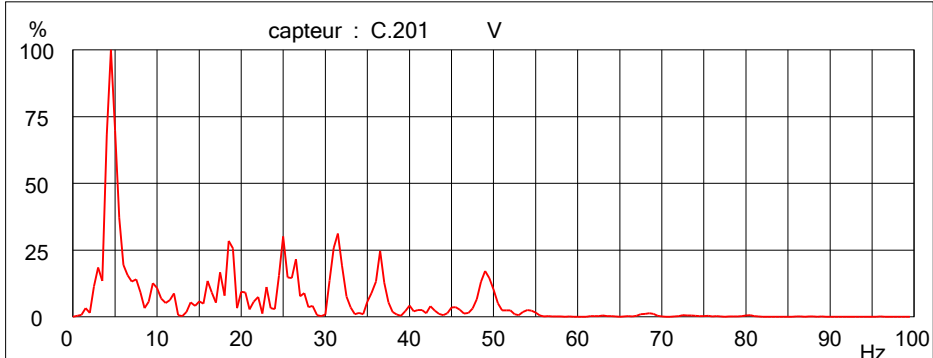
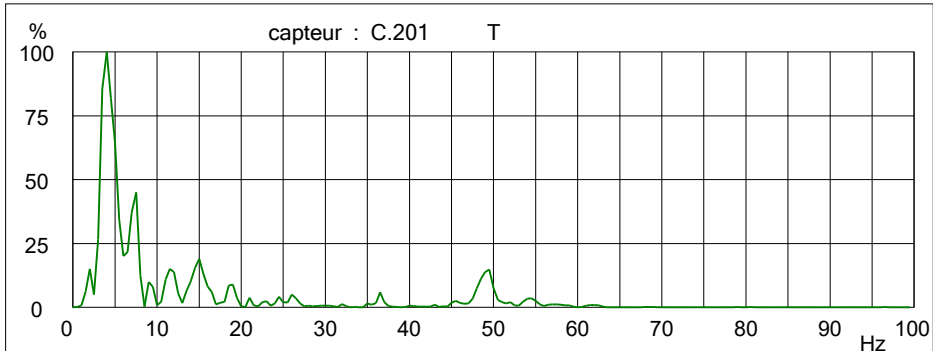
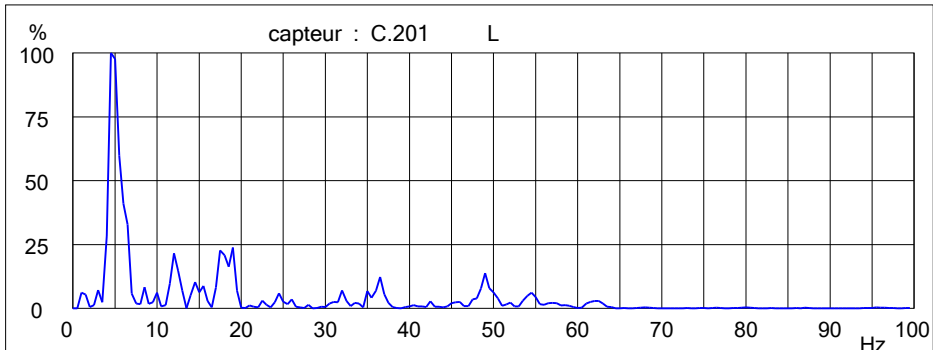
CARRIERE ROLAND - PREFONTAINES  
TIR DU 07/12/2022 À 11H03  
CAPTEUR SCELLE CHEZ M. BOUZEROLLES  
DISTANCE: 1220m



David  
Legrand

ACQUISITION N° 25

07.12.22 11h03mn58s



- △ (L) : 0.31 mm/s à 15.5 Hz
- (T) : 0.49 mm/s à 4.6 Hz
- × (V) : 0.63 mm/s à 39.4 Hz

David  
Legrand

ACQUISITION N° 25

07.12.22 11h03mn58s

## PARAMETRES ENREGISTREMENT

3PcDs : 309  
Dispositif : 309  
Durée acquisition : 4.00 s  
Echantillonnage : 1024 Hz  
Seuil acquisition : 0.30 mm/s  
Mémobloc n° : 56B

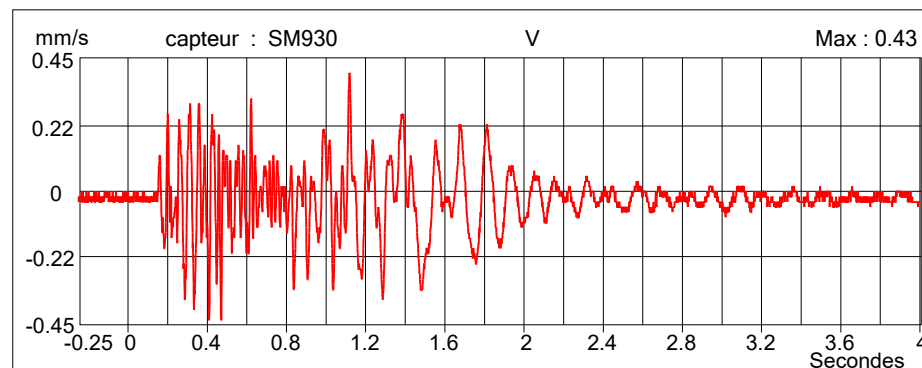
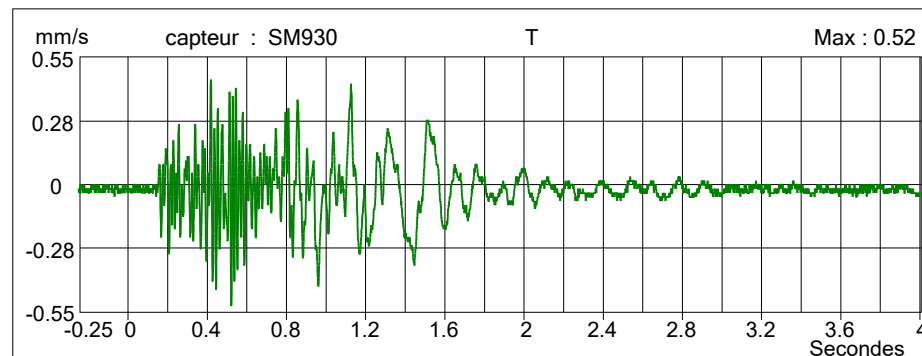
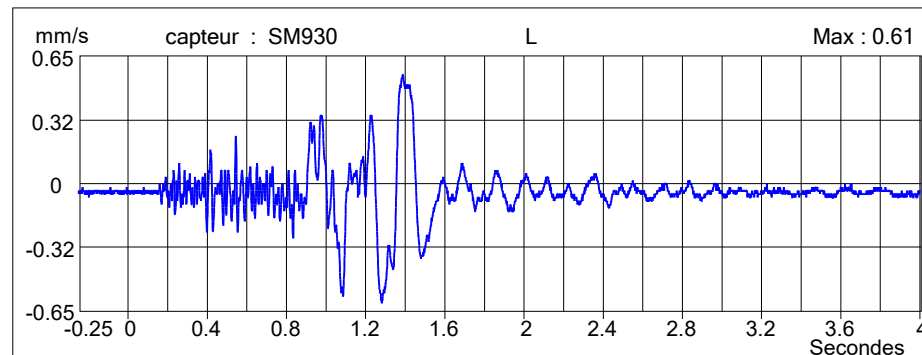
## VITESSES PONDEREES MAXIMALES

Longitudinale : 0.89 mm/s  
Transversale : 0.56 mm/s  
Verticale : 0.38 mm/s  
Supression : 106 dB

07/12/2022

Commentaire

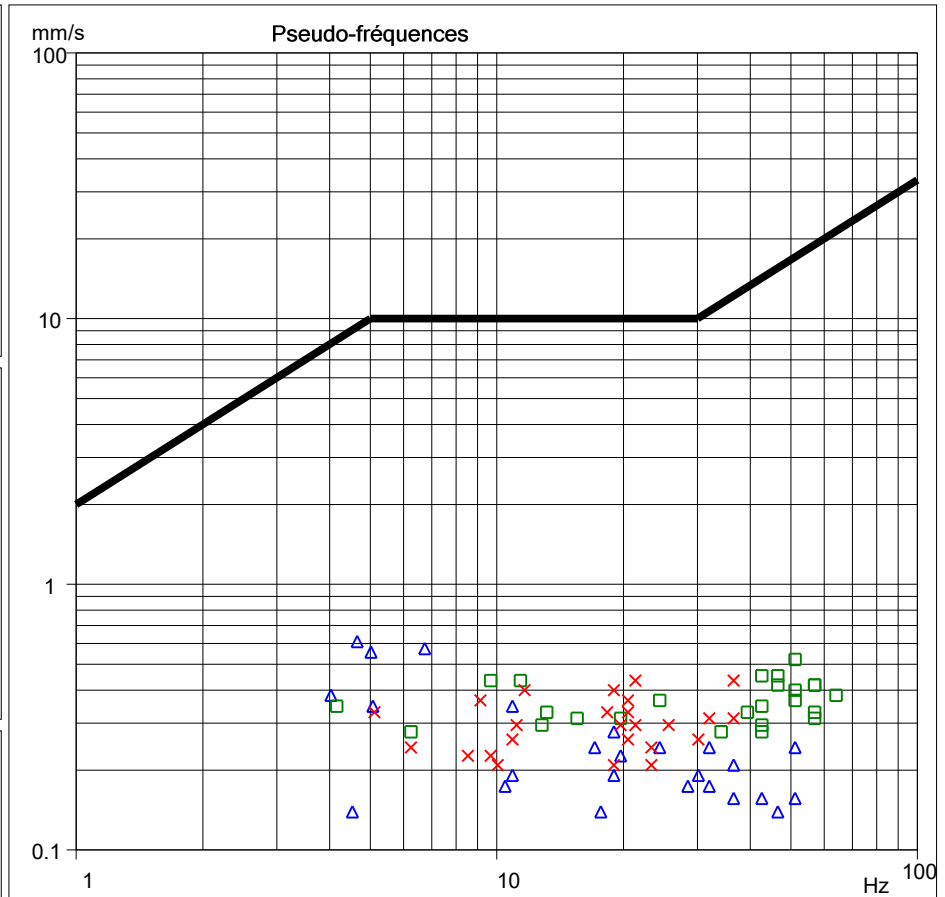
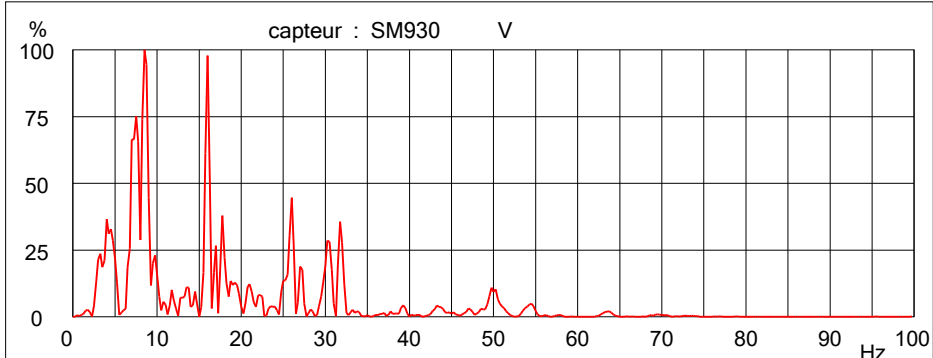
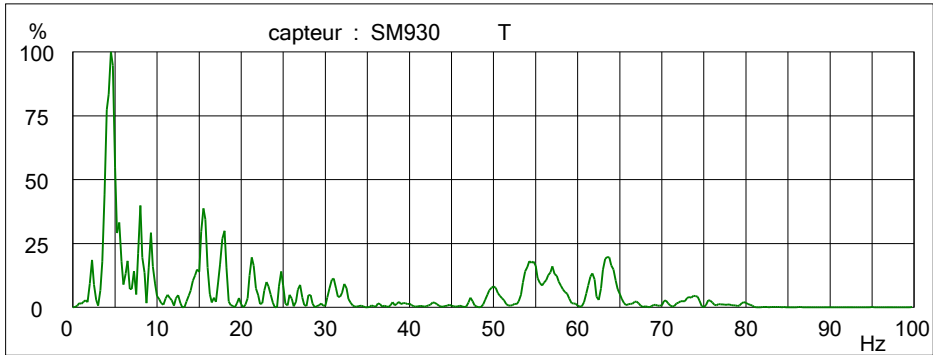
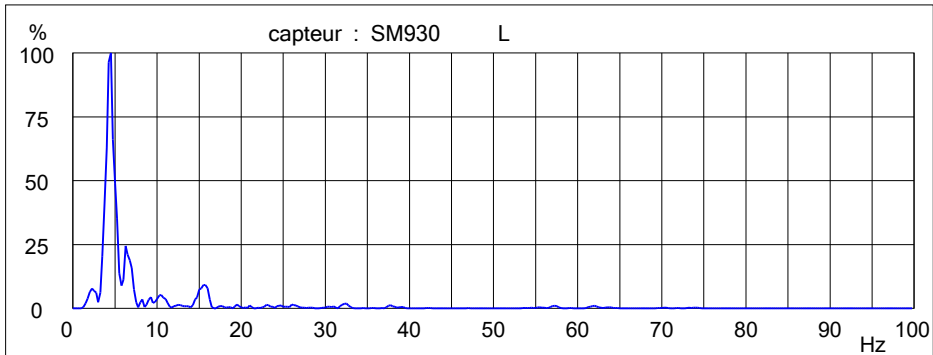
CARRIERE ROLAND - PREFONTAINES  
TIR DU 07/12/2022 À 11H03  
CAPTEUR SCELLE À LA FERME DE TUDAL  
DISTANCE: 950m



David  
Legrand

ACQUISITION N° 89

07.12.22 11h03mn58s



- △ (L) : 0.61 mm/s à 4.7 Hz
- (T) : 0.52 mm/s à 51.2 Hz
- × (V) : 0.43 mm/s à 21.3 Hz

David  
Legrand

ACQUISITION N° 89

07.12.22 11h03mn58s

# TITANOBEL - Rapport

Téléphone: +33 3 80 47 67 10

Société: **CARRIERE ROLAND**

Unité #: 4091

**07/12/2022 à 11:03:57 Evénement # 38**

Situation: **CAPTEUR SCELLE CHEZ M. BOVEAU**

Opérateur: **DAVID LEGRAND**

Notes: **DISTANCE: 1190m**

Distance: 1190 m Charge instannée: N Distance réduite: 0.0

Durée d'enregistrement: 3.0 sec  
 Taux d'échantillonnage: 1024/sec  
 Dernier calibrage: 04févr22

**Français - Règlements**

**Sismique**

Gain: 2

Seuil: .302 mm/s

▽ Résultante: 0.72 mm/s @ 2.83 Hz

Voie	Radial	Transversal	Vertical
○ Vitesse particulaire (mm/s)	<b>0.556</b>	<b>0.683</b>	<b>0.746</b>
Pseudo-Fréquence (Hz)	<b>5.60</b>	<b>64.00</b>	<b>42.60</b>
<b>filtré</b>	<b>0.5155 mm/s</b>	<b>0.5316 mm/s</b>	<b>0.5091 mm/s</b>
<b>filtré (Hz)</b>	<b>5.63</b>	<b>2.86</b>	<b>36.57</b>
Smax/Trigger	1474.6	902.3	227.5

**Suppression**

Gain: 1

Seuil acoustique: N

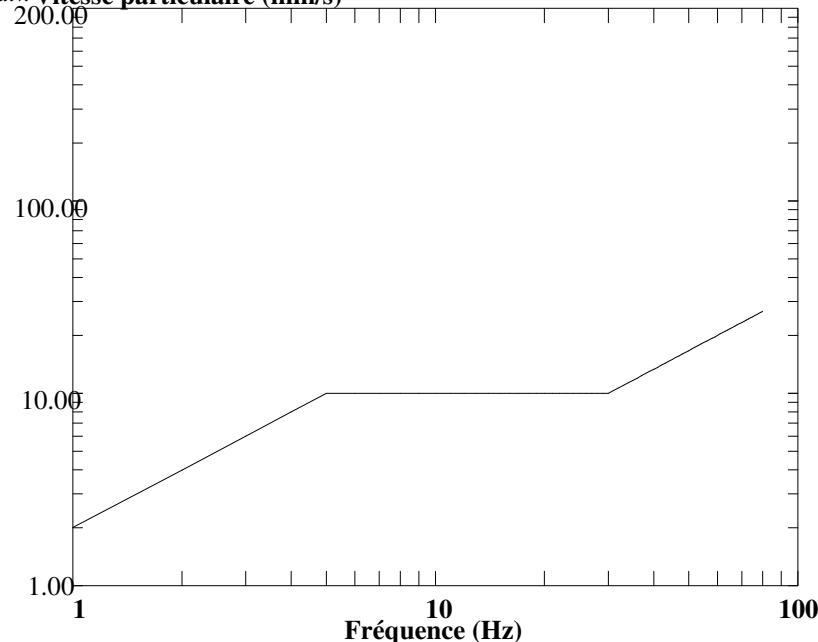
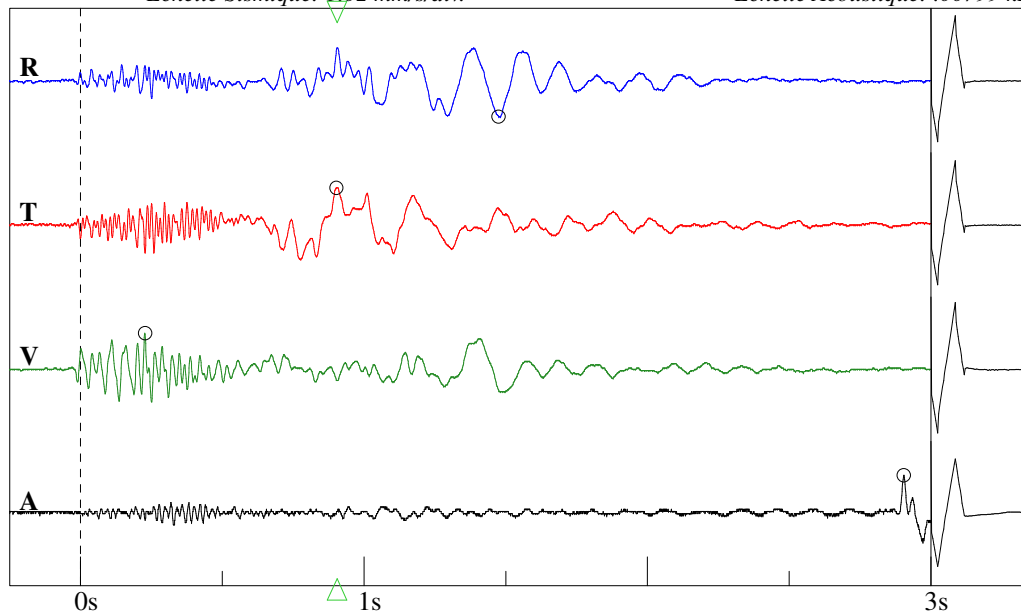
Mesure	Valeur	Smax/Trigger
		2904.3
kPa	.0042	
<b>dB</b>	<b>106.5</b>	
Hz	18.9	

**Analyse du signal (filtré) / Graphe des pseudo-fréquences (filtré)**

Echelle Sismique: 1.02 mm/s/div.

Echelle Acoustique: .00799 kPa/div.

Limites d'après l'arrêté du 22/09/94





## **ANNEXE 10**

### **REPONSE A LA DT – RESEAU ELECTRIQUE ENEDIS**

***SOURCE : ENEDIS***

# Récépissé de DT Récépissé de DICT

Au titre du chapitre IV du titre V du livre V (partie réglementaire) du Code de l'environnement  
et de la section 12 du chapitre IV du titre III du livre V de la 4ème partie (partie réglementaire) du Code du travail

(Annexe 2 de l'arrêté du 15 février 2012 modifié - NOR : DEVP1116359A)

## Destinataire

- Récépissé de DT  
 Récépissé de DICT  
 Récépissé de DT/DICT conjointe

Dénomination  
Numéro / Voie  
Code postal / Commune  
Pays

GEO+ Env. Vitry chez SIG-IMAGE  
Tech Izabel - 2 Allée Théodore Monod  
64210 BIDART  
France

N° consultation du téléservice : 2023042608279S15

Référence de l'exploitant : 2317043954. 231701RDT02

N° d'affaire du déclarant : 5861734

Personne à contacter (déclarant) : BLONDIN

Date de réception de la déclaration : 26/04/2023

Commune principale des travaux : 45490 Préfontaines

Adresse des travaux prévus : préfontaines

## Coordonnées de l'exploitant :

Raison sociale : ENEDIS- DRCEN- CENTRE

Personne à contacter : FERNANDES AGNES

Numéro / Voie : Chemin de l'allée

Lieu-dit / BP : \_\_\_\_\_

Code Postal / Commune : 45146 ST JEAN DE LA RUELLE C

Tél. : +33247485108

Fax : \_\_\_\_\_

## Éléments généraux de réponse

- Les renseignements que vous avez fournis ne nous permettent pas de vous répondre. La déclaration est à renouveler. Précisez notamment : \_\_\_\_\_
- Les réseaux/ouvrages que nous exploitons ne sont pas concernés au regard des informations fournies. Distance > à : \_\_\_\_\_ m
- Il y a au moins un réseau/ouvrage concerné (voir liste jointe) de catégorie : EL (voir liste des catégories au verso)

## Modification ou extension de nos réseaux / ouvrages

Modification ou extension de réseau/ouvrage envisagée dans un délai inférieur à 3 mois : \_\_\_\_\_

Réalisation de modifications en cours sur notre réseau/ouvrage.

Veuillez contacter notre représentant : \_\_\_\_\_

Tél. : \_\_\_\_\_

NB : Si nous avons connaissance d'une modification du réseau/ouvrage dans le délai maximal de 3 mois à compter de la consultation du téléservice, nous vous en informerons.

## Emplacement de nos réseaux / ouvrages

Plans joints : Références : Plans joints Echelle (1) : \_\_\_\_\_ Date d'édition (1) : \_\_\_\_\_ Sensible :  Prof. règl. mini (1) : 65 cm Matériau réseau (1) : \_\_\_\_\_

NB : La classe de précision A, B ou C figure dans les plans. \_\_\_\_\_ cm

Réunion sur chantier pour localisation du réseau/ouvrage :  Date retenue d'un commun accord : \_\_\_\_\_ à \_\_\_\_\_  
ou  Prise de RDV à l'initiative du déclarant (date du dernier contact non conclusif : \_\_\_\_\_)

Votre projet doit tenir compte de la servitude protégeant notre ouvrage.

(cas d'un récépissé de DT) Vous devez prévoir des investigations complémentaires à notre charge (hors cas d'exemption prévus dans la réglementation) (2)

Des branchements non cartographiés sont présents. Ils sont soit pourvus d'affleurants visibles et rattachés à un réseau principal souterrain identifié dans les plans joints, soit munis de dispositifs automatiques supprimant tout risque en cas d'endommagement (2)

(1) : facultatif si l'information est fournie sur le plan joint (2) pour les tronçons et branchements non cartographiés en classe A, prévoir des clauses techniques et financières particulières dans le marché

## Recommandations de sécurité

Les recommandations techniques générales en fonction des réseaux et des techniques de travaux prévues sont consultables sur [www.reseaux-et-canalizations.gouv.fr](http://www.reseaux-et-canalizations.gouv.fr)

Les recommandations techniques spécifiques suivantes sont à appliquer, en fonction des risques liés à l'utilisation des techniques de travaux employées :  
**Des branchements souterrains sans affleurant et/ou aéro-souterrain sont susceptibles d'être dans l'ensemble des travaux déclarés.**

Rubriques du guide technique relatives à des ouvrages ou travaux spécifiques : Chapitre 3.1, 6.1 et 6.2 du guide (Fascicule 2)

Pour les exploitants de lignes électriques : si la distance d'approche a été précisée, indiquez si la mise hors tension est :  possible  impossible

Mesures de sécurité à mettre en œuvre : Suite à l'évaluation de la distance d'approche entre vos travaux et nos ouvrages, veuillez vous reporter au document joint "Recommandations Enedis et protection"

Dispositifs importants pour la sécurité : \_\_\_\_\_

## Cas de dégradation d'un de nos ouvrages

En cas de dégradation d'un de nos ouvrages, contactez nos services au numéro de téléphone suivant : 0176614701

Pour toute anomalie susceptible de mettre en cause la sécurité au cours du déroulement du chantier, prévenir le service départemental d'incendie et de secours (par défaut le 18 ou le 112) : SDIS du Loiret 0238523523

## Responsable du dossier

Nom : FERNANDES AGNES

Désignation du service : DT DICT DR CENTRE

Tél : \_\_\_\_\_

## Signature de l'exploitant ou de son représentant

Nom : FERNANDES AGNES

Signature : \_\_\_\_\_

Date : 26/04/2023 Nombre de pièces jointes, y compris les plans : 4

## PIÈCES JOINTES DU RÉCÉPISSÉ

Nous vous invitons à prendre connaissance des pièces jointes en cliquant sur le(s) lien(s) ci-dessous :

Verso\_Recepisse\_DT-DICT.pdf

SHA-256 66539375ed736cb1921a5f7c6f8a33c17316b98ec9d654cf3b24ddf91b6edfe1

[https://utilisateurs.protys.fr/download/116/b3c4242134b14b86a33f6e7611be4fe0/Verso\\_Recepisse\\_DT-DICT.pdf](https://utilisateurs.protys.fr/download/116/b3c4242134b14b86a33f6e7611be4fe0/Verso_Recepisse_DT-DICT.pdf)

20230215\_Recommandations\_Enedis\_et\_protection.pdf

SHA-256 b71c5bb1600304885a5999ecbf47f20020d2a6bb86b502ad0f2cb4a584b1c08

[https://utilisateurs.protys.fr/download/116/b529fe6dc6774ef986dc81d273b81981/20230215\\_Recommandations\\_Enedis\\_et\\_protection.pdf](https://utilisateurs.protys.fr/download/116/b529fe6dc6774ef986dc81d273b81981/20230215_Recommandations_Enedis_et_protection.pdf)

20220318\_Lire\_et\_comprendre\_un\_plan\_Enedis.pdf

SHA-256 b8f8f1d8926a7479af618243438fd675257de9e750157f01dbf35c327f35d274

[https://utilisateurs.protys.fr/download/116/9372105f43d9413fbd0fcbaba9cc0ec3/20220318\\_Lire\\_et\\_comprendre\\_un\\_plan\\_Enedis.pdf](https://utilisateurs.protys.fr/download/116/9372105f43d9413fbd0fcbaba9cc0ec3/20220318_Lire_et_comprendre_un_plan_Enedis.pdf)

A3\_2023042608279S15.pdf

SHA-256 f58f0bc8fb6963d44338aa36ec0358860d535d41f637f3554f86f02c0da03216

[https://utilisateurs.protys.fr/download/116/3b842c54762e45408acc67292ff6584c/A3\\_2023042608279S15.pdf](https://utilisateurs.protys.fr/download/116/3b842c54762e45408acc67292ff6584c/A3_2023042608279S15.pdf)

Service qui délivre le document

ENEDIS-DRcen-CENTRE  
DT DICT Centre Val de Loire  
CS 30640 ORMES  
Chemin de l'allée



45146 ST JEAN DE LA RUELLE CEDEX  
France  
Tél : +33247485108

Fax : +33344625400

COMMENTAIRES IMPORTANTS  
ASSOCIES AU DOCUMENT N°  
2317043954.231701RDT02

### Veillez prendre en compte les commentaires suivants :

#### IMPRESSION DES PLANS JOINTS AU BON FORMAT:

les plans PDF qui vous sont adressés sont multi formats. Ils sont indiqués sur chaque page. Pour conserver les échelles et avoir une bonne lecture des plans 1/200ème, il vous faut imprimer chaque page au bon format. **Assurez vous**

**qu'aucune mise à l'échelle automatique n'est activée dans votre gestionnaire d'impression.**

Responsable : FERNANDES AGNES

Tél :

Date : 26/04/2023

Signature :

(Commentaires\_V5.3\_V1.0)

## Catégories des réseaux / ouvrages

### Ouvrages considérés comme sensibles pour la sécurité (au sens du I de l'article R. 554-2 du code de l'environnement) :

- HC : Canalisations de transport et canalisations minières contenant des hydrocarbures liquides ou liquéfiés ;
- PC : Canalisations de transport et canalisations minières contenant des produits chimiques liquides ou gazeux ;
- GA : Canalisations de transport, de distribution et canalisations minières contenant des gaz combustibles ;
- CU : Canalisations de transport ou de distribution de vapeur d'eau, d'eau surchauffée, d'eau chaude, d'eau glacée, et de tout fluide caloporteur ou frigorigène, et tuyauteries rattachées en raison de leur connexité à des installations classées pour la protection de l'environnement ;
- EL : Lignes électriques et réseaux d'éclairage public autres qu'en très basse tension (> 50 V en courant alternatif ou 120 V en courant continu) et autres que les lignes électriques aériennes à basse tension et à conducteurs isolés ;
- TR : Installations destinées à la circulation de véhicules de transport public ferroviaire ou guidé ;
- DE : Canalisations de transport de déchets par dispositif pneumatique sous pression ou par aspiration ;
- DI : Ouvrages conçus ou aménagés en vue de prévenir les inondations et les submersions.

### Autres ouvrages\* (au sens du II de l'article R. 554-2 du code de l'environnement) :

- TL : Installations souterraines de communications électroniques, lignes électriques et réseaux d'éclairage public autres que ceux définis à la ligne « EL » ci-dessus ;
- EA : Canalisations souterraines de prélèvement et de distribution d'eau destinée à la consommation humaine, à l'alimentation en eau industrielle ou à la protection contre l'incendie, en pression ou à écoulement libre, y compris les réservoirs d'eau enterrés qui leur sont associés ;
- EU : Canalisations souterraines d'assainissement, contenant des eaux usées domestiques ou industrielles ou des eaux pluviales.

*\*Parmi les « autres ouvrages », certains peuvent être spécifiés par leur exploitant comme « sensibles », soit lors de l'enregistrement de l'ouvrage sur le guichet unique, soit lors de la réponse à la DT. Les dispositions réglementaires relatives aux réseaux sensibles s'appliquent alors pleinement à ces ouvrages.*

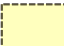



## Dispositifs importants pour la sécurité



L'exploitant de réseau précise dans son récépissé une des trois options suivantes :

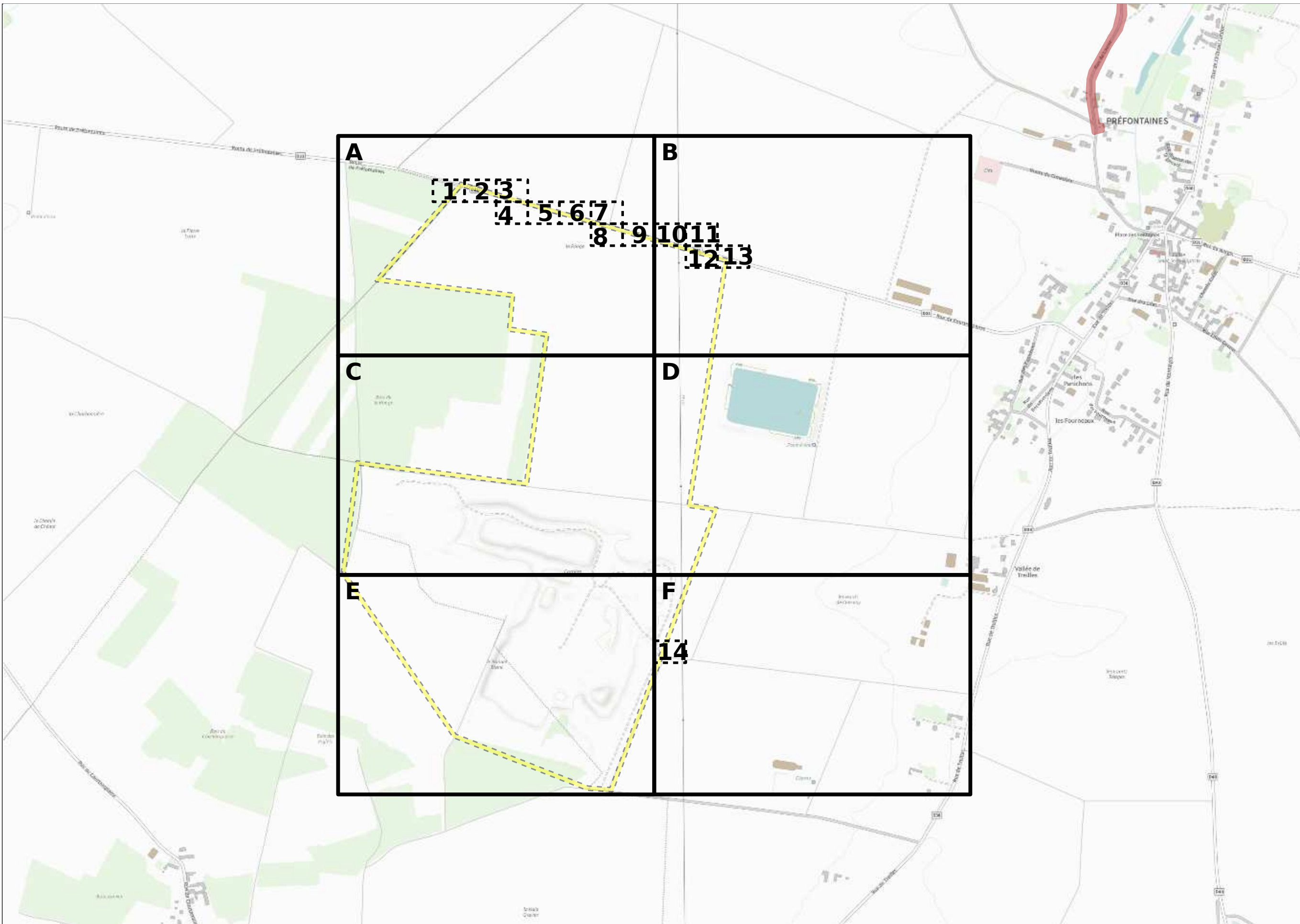
- Voir la liste des dispositifs en place dans le document joint
- Voir la localisation sur le plan joint
- Aucun dans l'emprise

**Les réponses ci-jointes n'engagent la responsabilité d'Enedis qu'à l'intérieur de l'emprise des travaux que vous avez déclarés. En particulier, les projets Enedis ne sont complétés qu'à l'intérieur de cette zone.**

Les trois points affichés sur le présent plan de situation, sont également repérés sur les plans de réseaux souterrains associés.  
Attention leurs coordonnées sont fournies à titre indicatif. Le réseau doit être localisé à partir des côtes présentes et plus généralement en mesurant la distance entre le réseau et les éléments du fond de plan.  
**Coordonnées des 3 points**  
Exprimés en WGS84 (long:lat)  
PR1 : 2.669706;48.109955  
PR2 : 2.675975;48.100281  
PR3 : 2.672897;48.109378

-  Emprise de vos travaux
-  Zone de Travaux Impactant le Sol
-  Projet de travaux Enedis
-  Au moins un réseau est absent dans les plans de détails

-  Carte(s) du plan d'ensemble des réseaux (aériens et souterrains)
-  Carte(s) du plan de détail des réseaux souterrains (marquage piquetage)



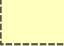



Plan édité le :  
26/04/2023








**Les réseaux susceptibles d'être présents sur le plan d'ensemble sont :**

- Les réseaux aériens (uniquement sur ce plan)
- Les réseaux souterrains leur positionnement plus précis est détaillé dans la suite du document.

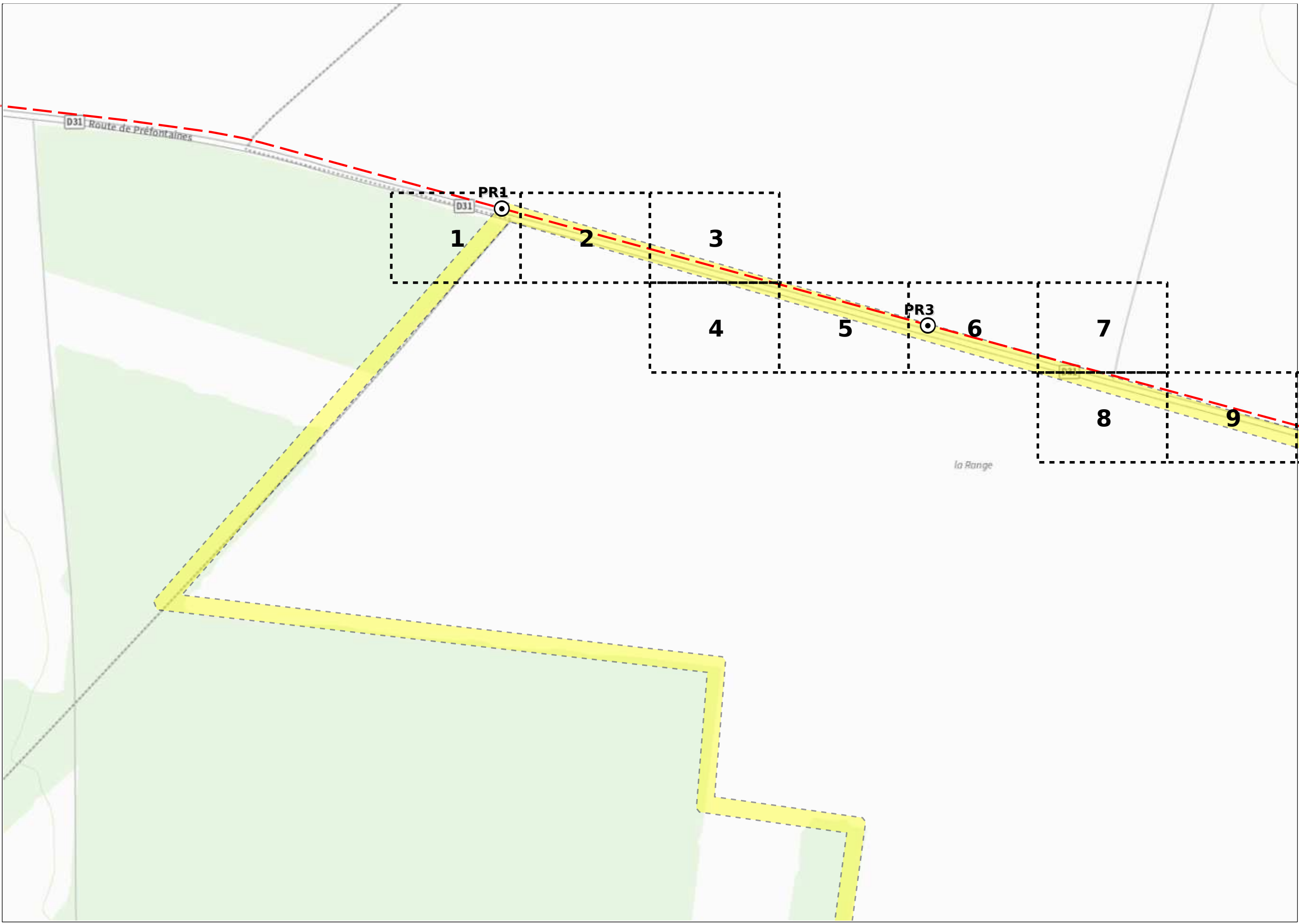
La majorité des branchements reliés à ces réseaux ne sont pas représentés sur ce plan.

Sur ce plan les ouvrages sont en classe C.  
S'ils sont représentés dans les plans des réseaux souterrains, il faudra alors se baser sur la classification indiquée dans ces plans

-  Emprise de vos travaux
-  Zone de Travaux Impactant le Sol
-  Projet de travaux Enedis
-  Au moins un réseau est absent dans les plans de détails

- ### Réseau électrique
- BT
-  Aérien
  -  Torsadé
  -  Souterrain
- HTA
-  Aérien
  -  Torsadé
  -  Souterrain
  -  Galerie

Pour plus de détails sur la compréhension de ce plan, voir la notice jointe « Lire et Comprendre un plan Enedis ».



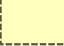



**Plan édité le :**  
26/04/2023








**Les réseaux susceptibles d'être présents sur le plan d'ensemble sont :**

- Les réseaux aériens (uniquement sur ce plan)
- Les réseaux souterrains

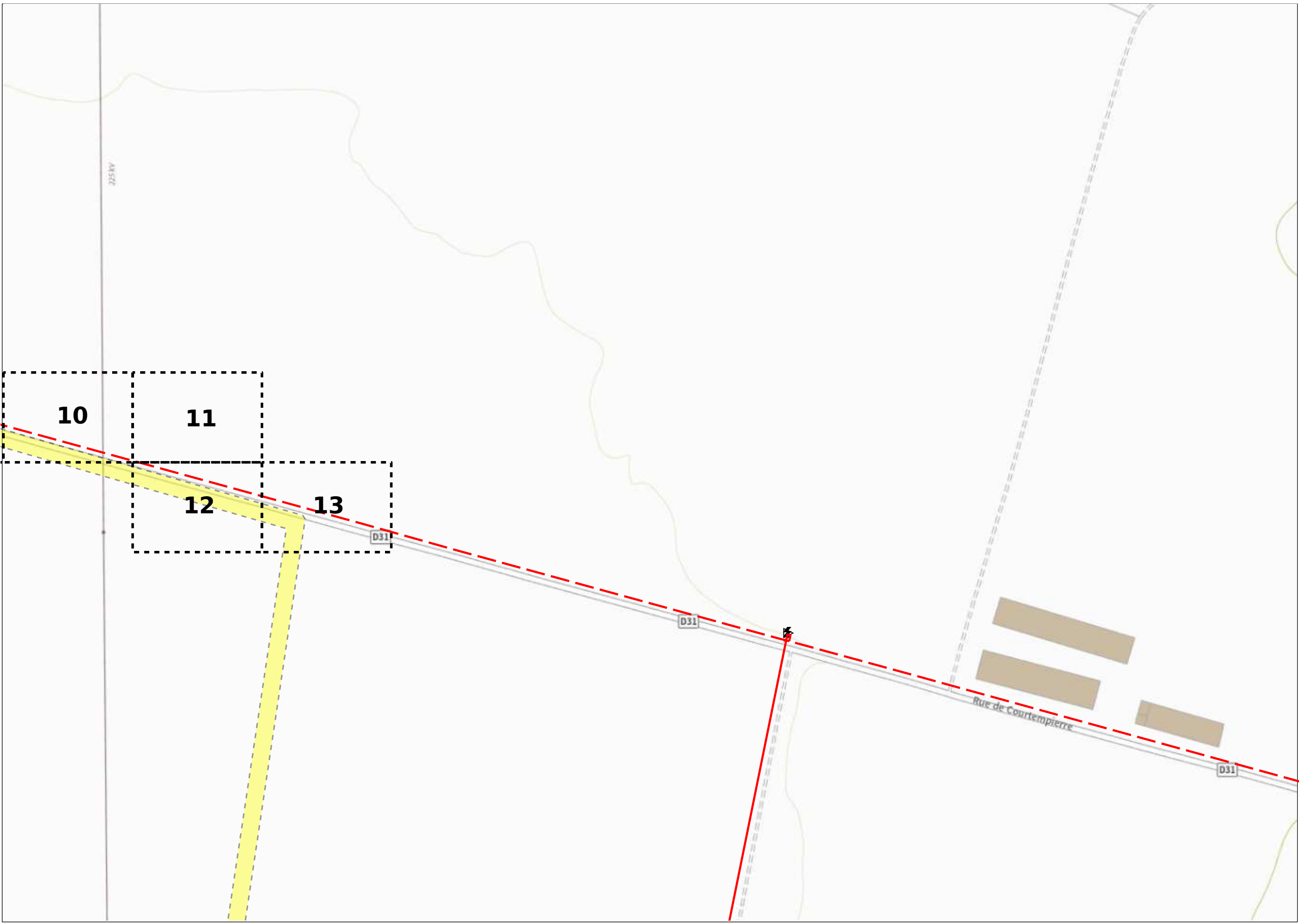
leur positionnement plus précis est détaillé dans la suite du document.  
La majorité des branchements reliés à ces réseaux ne sont pas représentés sur ce plan.

Sur ce plan les ouvrages sont en classe C.  
S'ils sont représentés dans les plans des réseaux souterrains, il faudra alors se baser sur la classification indiquée dans ces plans

-  Emprise de vos travaux
-  Zone de Travaux Impactant le Sol
-  Projet de travaux Enedis
-  Au moins un réseau est absent dans les plans de détails

- Réseau électrique**
- BT
-  Aérien
  -  Torsadé
  -  Souterrain
- HTA
-  Aérien
  -  Torsadé
  -  Souterrain
  -  Galerie

Pour plus de détails sur la compréhension de ce plan, voir la notice jointe « Lire et Comprendre un plan Enedis ».





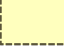



**Plan édité le :**  
26/04/2023

**Les réseaux susceptibles d'être présents sur le plan d'ensemble sont :**








- Les réseaux aériens (uniquement sur ce plan)
- Les réseaux souterrains leur positionnement plus précis est détaillé dans la suite du document.

**La majorité des branchements reliés à ces réseaux ne sont pas représentés sur ce plan.**

Sur ce plan les ouvrages sont en classe C.  
S'ils sont représentés dans les plans des réseaux souterrains, il faudra alors se baser sur la classification indiquée dans ces plans

	Emprise de vos travaux
	Zone de Travaux Impactant le Sol
	Projet de travaux Enedis
	Au moins un réseau est absent dans les plans de détails

**Réseau électrique**

	 Aérien
BT	 Torsadé
	 Souterrain
	 Aérien
HTA	 Torsadé
	 Souterrain
	 Galerie

Pour plus de détails sur la compréhension de ce plan, voir la notice jointe « Lire et Comprendre un plan Enedis ».



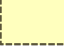



**Plan édité le :**  
26/04/2023








**Les réseaux susceptibles d'être présents sur le plan d'ensemble sont :**

- Les réseaux aériens (uniquement sur ce plan)
- Les réseaux souterrains

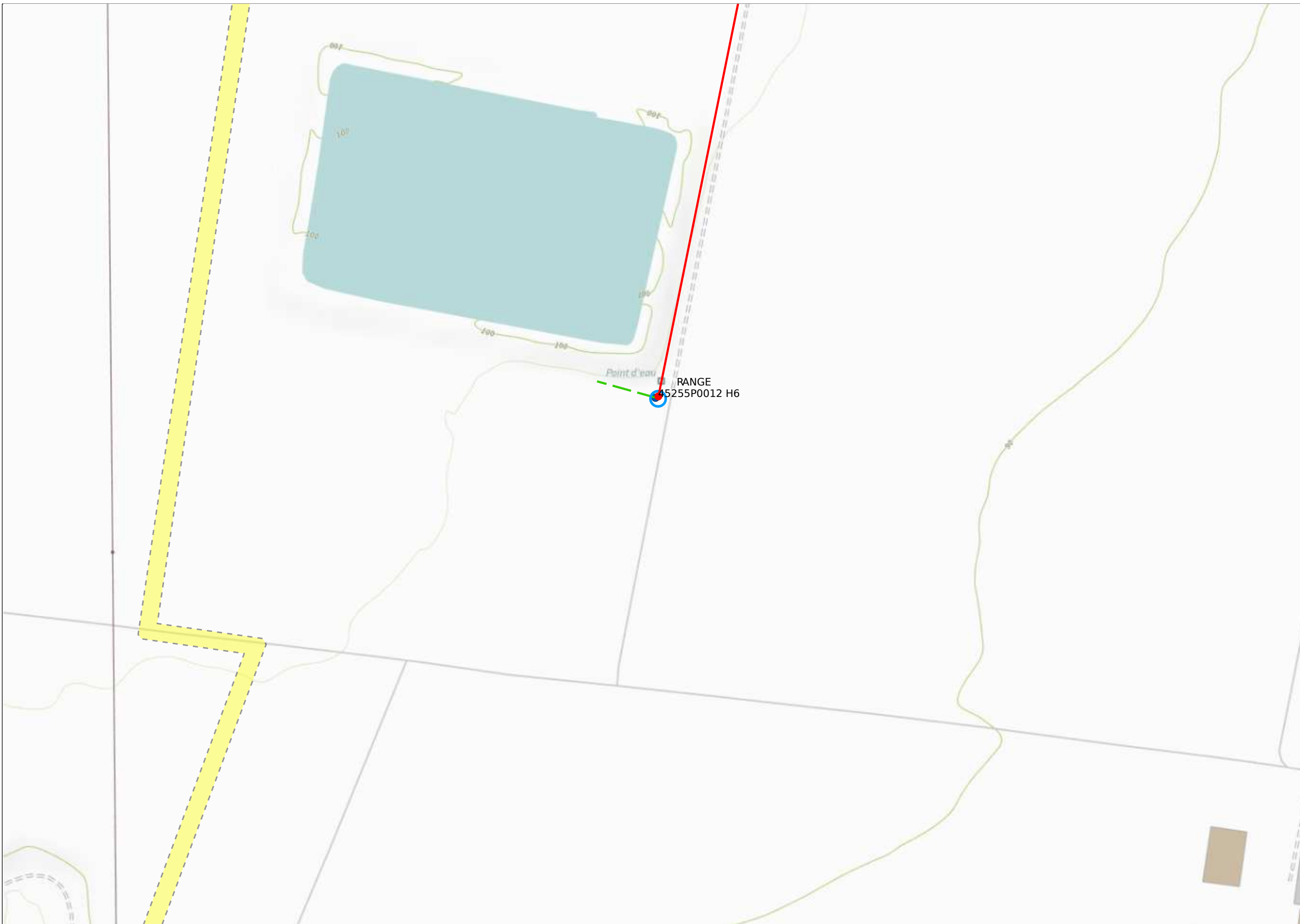
leur positionnement plus précis est détaillé dans la suite du document.  
La majorité des branchements reliés à ces réseaux ne sont pas représentés sur ce plan.

Sur ce plan les ouvrages sont en classe C.  
S'ils sont représentés dans les plans des réseaux souterrains, il faudra alors se baser sur la classification indiquée dans ces plans

-  Emprise de vos travaux
-  Zone de Travaux Impactant le Sol
-  Projet de travaux Enedis
-  Au moins un réseau est absent dans les plans de détails

- ### Réseau électrique
- BT
-  Aérien
  -  Torsadé
  -  Souterrain
- HTA
-  Aérien
  -  Torsadé
  -  Souterrain
  -  Galerie

Pour plus de détails sur la compréhension de ce plan, voir la notice jointe « Lire et Comprendre un plan Enedis ».



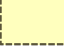



**Plan édité le :**  
26/04/2023








**Les réseaux susceptibles d'être présents sur le plan d'ensemble sont :**

- Les réseaux aériens (uniquement sur ce plan)
- Les réseaux souterrains

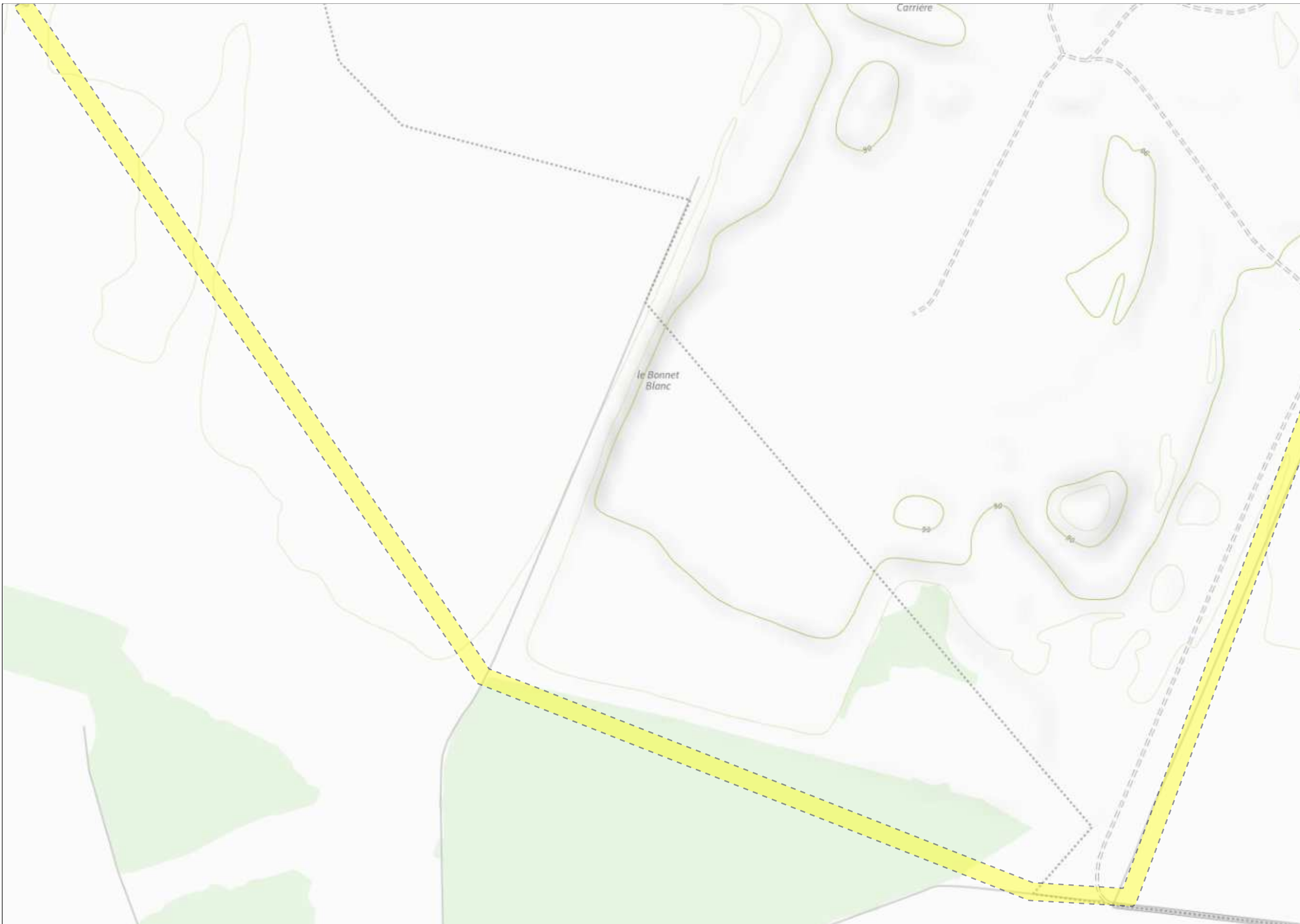
leur positionnement plus précis est détaillé dans la suite du document.  
La majorité des branchements reliés à ces réseaux ne sont pas représentés sur ce plan.

Sur ce plan les ouvrages sont en classe C.  
S'ils sont représentés dans les plans des réseaux souterrains, il faudra alors se baser sur la classification indiquée dans ces plans

-  Emprise de vos travaux
-  Zone de Travaux Impactant le Sol
-  Projet de travaux Enedis
-  Au moins un réseau est absent dans les plans de détails

- ### Réseau électrique
- BT
-  Aérien
  -  Torsadé
  -  Souterrain
- HTA
-  Aérien
  -  Torsadé
  -  Souterrain
  -  Galerie

Pour plus de détails sur la compréhension de ce plan, voir la notice jointe « Lire et Comprendre un plan Enedis ».



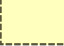



**Plan édité le :**  
26/04/2023








**Les réseaux susceptibles d'être présents sur le plan d'ensemble sont :**

- Les réseaux aériens (uniquement sur ce plan)
- Les réseaux souterrains

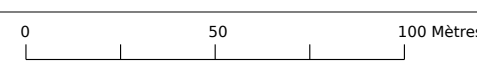
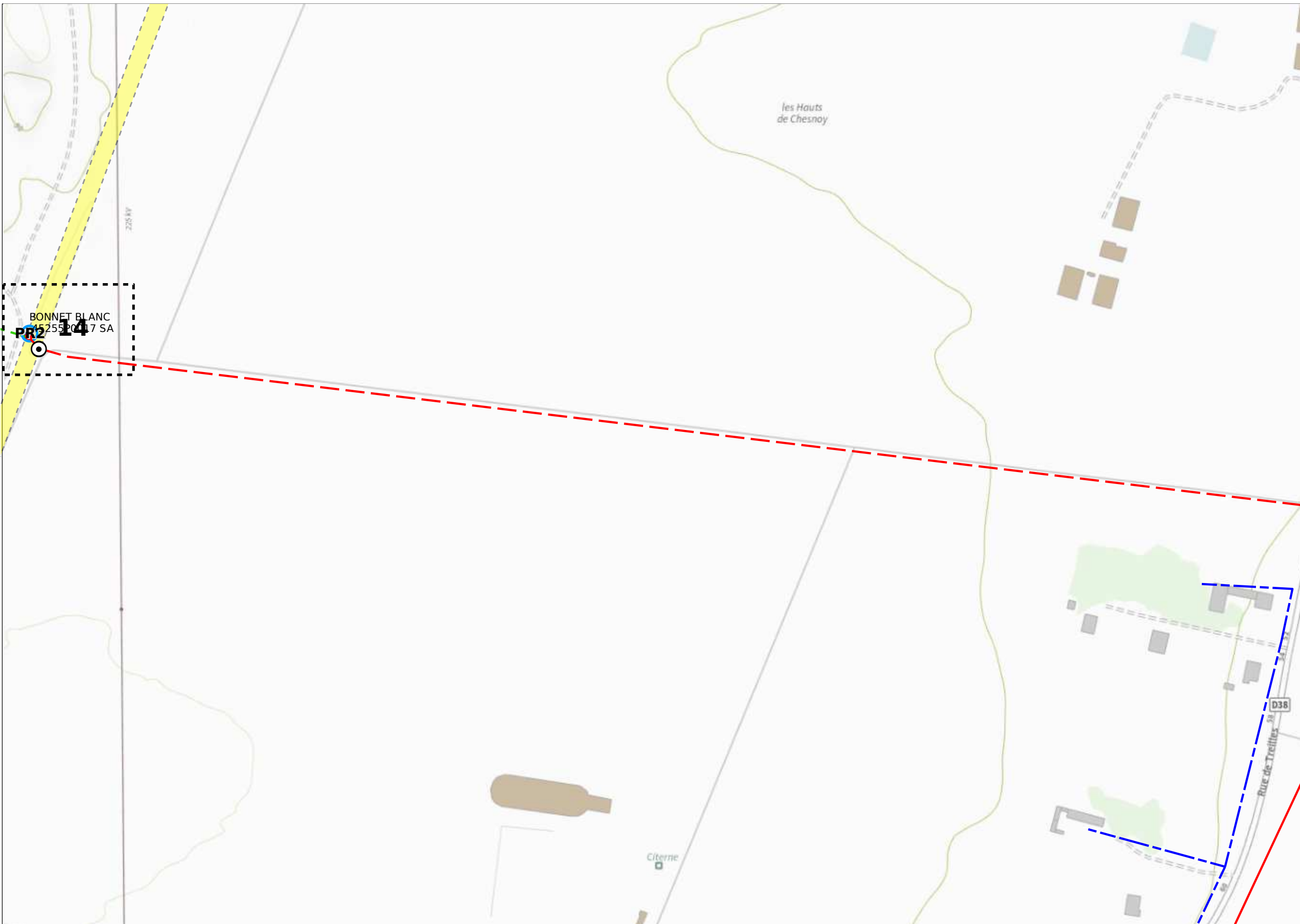
leur positionnement plus précis est détaillé dans la suite du document.  
La majorité des branchements reliés à ces réseaux ne sont pas représentés sur ce plan.

Sur ce plan les ouvrages sont en classe C.  
S'ils sont représentés dans les plans des réseaux souterrains, il faudra alors se baser sur la classification indiquée dans ces plans

-  Emprise de vos travaux
-  Zone de Travaux Impactant le Sol
-  Projet de travaux Enedis
-  Au moins un réseau est absent dans les plans de détails

- ### Réseau électrique
- |     |  |
|-----|--|
|     |  Aérien     |
| BT  |  Torsadé    |
|     |  Souterrain |
|     |  Aérien     |
| HTA |  Torsadé    |
|     |  Souterrain |
|     |  Galerie    |

Pour plus de détails sur la compréhension de ce plan, voir la notice jointe « Lire et Comprendre un plan Enedis ».



Plan édité le :  
 26/04/2023

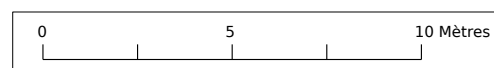
- 1- Les branchements ne sont pas systématiquement représentés.
- 2- A titre indicatif et sauf mention express, les ouvrages souterrains ont été construits à une profondeur moyenne de 0,65 m sous trottoir ou accotement et de 0,85 m sous chaussée. Attention, le nivellement du sol a pu évoluer dans le temps.
- 3- Les ouvrages occupent généralement une profondeur moindre au niveau de la remontée vers les affleurants (coffrets, poteaux,...).
- 4- Des ouvrages peuvent être absents de ce plan même s'ils sont représentés dans le plan d'ensemble des réseaux en classe C.

Classe	Réseau BT et branchement
A	
B	
C	

Classe	Réseau HTA
A	
B	
C	

Pour plus de détails sur la compréhension de ce plan, voir la notice jointe « Lire et Comprendre un plan Enedis ».

Au moins un réseau est absent dans les plans de détails



**Plan édité le :**  
 26/04/2023

- 1- Les branchements ne sont pas systématiquement représentés.**
- 2- A titre indicatif et sauf mention express, les ouvrages souterrains ont été construits à une profondeur moyenne de 0,65 m sous trottoir ou accotement et de 0,85 m sous chaussée.**  
**Attention, le nivellement du sol a pu évoluer dans le temps.**
- 3- Les ouvrages occupent généralement une profondeur moindre au niveau de la remontée vers les affleurants (coffrets, poteaux,...).**
- 4- Des ouvrages peuvent être absents de ce plan même s'ils sont représentés dans le plan d'ensemble des réseaux en classe C.**

Classe	Réseau BT et branchement
A	
B	
C	

Classe	Réseau HTA
A	
B	
C	

Pour plus de détails sur la compréhension de ce plan, voir la notice jointe « Lire et Comprendre un plan Enedis ».

Au moins un réseau est absent dans les plans de détails

