

FLUMilog

Interface graphique v.5.2.0.0

Outil de calculV5.2

Flux Thermiques Détermination des distances d'effets

Utilisateur :	
Société :	
Nom du Projet :	SCc121532_1
Cellule :	
Commentaire :	
Création du fichier de données d'entrée :	10/07/2018 à 12:07:56 avec l'interface graphique v. 5.2.0.0
Date de création du fichier de résultats :	10/7/18

I. DONNEES D'ENTREE :

Donnée Cible

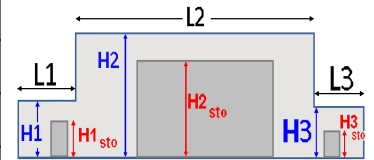
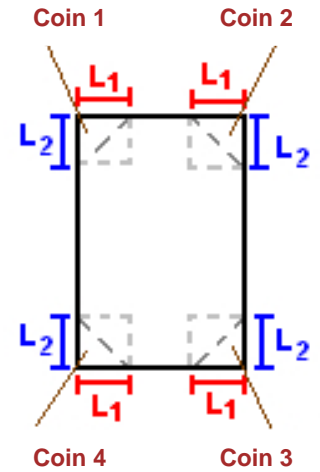
Hauteur de la cible : **1,8 m**

Données murs entre cellules

REI C1/C2 : **120 min**

Géométrie Cellule1

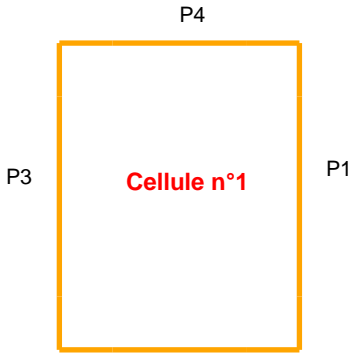
Nom de la Cellule :Cellule n°1				
Longueur maximum de la cellule (m)		106,5		
Largeur maximum de la cellule (m)		56,5		
Hauteur maximum de la cellule (m)		12,1		
Coin 1	non tronqué	L1 (m)	0,0	
		L2 (m)	0,0	
Coin 2	non tronqué	L1 (m)	0,0	
		L2 (m)	0,0	
Coin 3	non tronqué	L1 (m)	0,0	
		L2 (m)	0,0	
Coin 4	non tronqué	L1 (m)	0,0	
		L2 (m)	0,0	
Hauteur complexe				
	1	2	3	
L (m)	0,0	0,0	0,0	
H (m)	0,0	0,0	0,0	
H sto (m)	0,0	0,0	0,0	



Toiture

Résistance au feu des poutres (min)	60
Résistance au feu des pannes (min)	15
Matériaux constituant la couverture	metallique multicouches
Nombre d'exutoires	20
Longueur des exutoires (m)	3,0
Largeur des exutoires (m)	2,0

Parois de la cellule : Cellule n°1



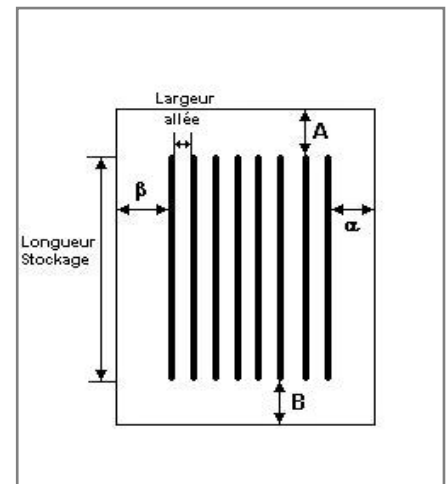
	Paroi P1	Paroi P2	Paroi P3	Paroi P4
Composantes de la Paroi	Monocomposante	Monocomposante	Monocomposante	Monocomposante
Structure Support	Poteau beton	Poteau beton	Poteau beton	Poteau beton
Nombre de Portes de quais	0	6	0	0
Largeur des portes (m)	0,0	3,0	0,0	0,0
Hauteur des portes (m)	4,0	4,0	4,0	4,0
	<i>Un seul type de paroi</i>	<i>Un seul type de paroi</i>	<i>Un seul type de paroi</i>	<i>Un seul type de paroi</i>
Matériau	Beton Arme/Cellulaire	bardage double peau	Beton Arme/Cellulaire	Beton Arme/Cellulaire
R(i) : Résistance Structure(min)	120	60	120	120
E(i) : Etanchéité aux gaz (min)	120	15	120	120
I(i) : Critère d'isolation de paroi (min)	120	15	120	120
Y(i) : Résistance des Fixations (min)	120	15	120	120

Stockage de la cellule : Cellule n°1

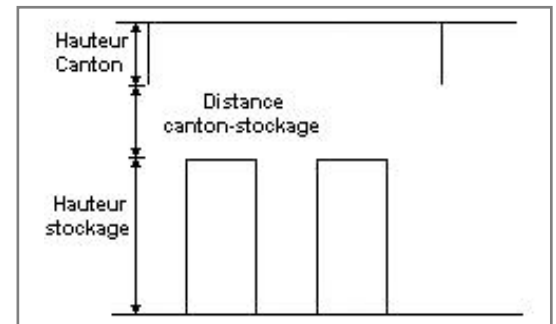
Nombre de niveaux **5**
 Mode de stockage **Rack**

Dimensions

Longueur de stockage **85,2** m
 Déport latéral a **0,0** m
 Déport latéral b **0,0** m
 Longueur de préparation A **0,0** m
 Longueur de préparation B **21,3** m
 Hauteur maximum de stockage **10,6** m
 Hauteur du canton **1,0** m
 Ecart entre le haut du stockage et le canton **0,5** m

**Stockage en rack**

Sens du stockage **dans le sens de la paroi 1**
 Nombre de double racks **10**
 Largeur d'un double rack **2,5** m
 Nombre de racks simples **2**
 Largeur d'un rack simple **1,3** m
 Largeur des allées entre les racks **2,6** m

**Palette type de la cellule Cellule n°1****Dimensions Palette**

Longueur de la palette : **1,3** m
 Largeur de la palette : **0,8** m
 Hauteur de la palette : **1,9** m
 Volume de la palette : **1,9** m³
 Nom de la palette : **1532**

Poids total de la palette : **500,0** kg

Composition de la Palette (Masse en kg)

Bois	NC	NC	NC	NC	NC	NC
500,0	0,0	0,0	0,0	0,0	0,0	0,0

NC	NC	NC	NC	NC	NC	NC
0,0	0,0	0,0	0,0	0,0	0,0	0,0

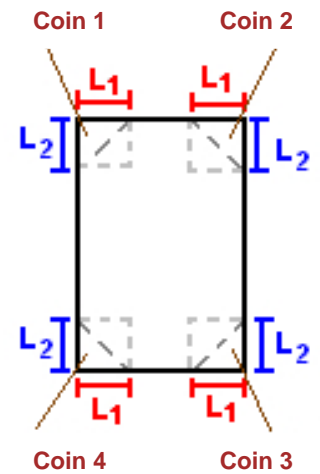
NC	NC	NC	NC
0,0	0,0	0,0	0,0

Données supplémentaires

Durée de combustion de la palette : **134,0** min
 Puissance dégagée par la palette : **1119,6** kW

Géométrie Cellule2

Nom de la Cellule :Cellule n°2				
Longueur maximum de la cellule (m)	106,5			
Largeur maximum de la cellule (m)	56,5			
Hauteur maximum de la cellule (m)	12,1			
Coin 1	non tronqué	L1 (m)	0,0	
		L2 (m)	0,0	
Coin 2	non tronqué	L1 (m)	0,0	
		L2 (m)	0,0	
Coin 3	non tronqué	L1 (m)	0,0	
		L2 (m)	0,0	
Coin 4	non tronqué	L1 (m)	0,0	
		L2 (m)	0,0	



Hauteur complexe			
	1	2	3
L (m)	0,0	0,0	0,0
H (m)	0,0	0,0	0,0
H sto (m)	0,0	0,0	0,0

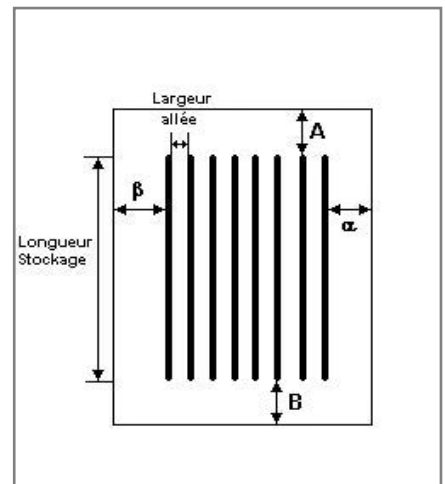


Toiture

Résistance au feu des poutres (min)	60
Résistance au feu des pannes (min)	15
Matériaux constituant la couverture	metallique multicouches
Nombre d'exutoires	20
Longueur des exutoires (m)	3,0
Largeur des exutoires (m)	2,0

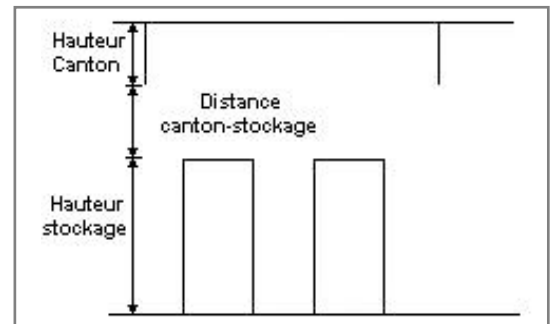
Stockage de la cellule : Cellule n°2

Nombre de niveaux	5
Mode de stockage	Rack
Dimensions	
Longueur de stockage	85,2 m
Déport latéral a	0,0 m
Déport latéral b	0,0 m
Longueur de préparation A	0,0 m
Longueur de préparation B	21,3 m
Hauteur maximum de stockage	10,6 m
Hauteur du canton	1,0 m
Ecart entre le haut du stockage et le canton	0,5 m



Stockage en rack

Sens du stockage	dans le sens de la paroi 1
Nombre de double racks	10
Largeur d'un double rack	2,5 m
Nombre de racks simples	2
Largeur d'un rack simple	1,3 m
Largeur des allées entre les racks	2,6 m



Palette type de la cellule Cellule n°2

Dimensions Palette

Longueur de la palette :	1,3 m
Largeur de la palette :	0,8 m
Hauteur de la palette :	1,9 m
Volume de la palette :	1,9 m ³
Nom de la palette :	1532

Poids total de la palette : **500,0** kg

Composition de la Palette (Masse en kg)

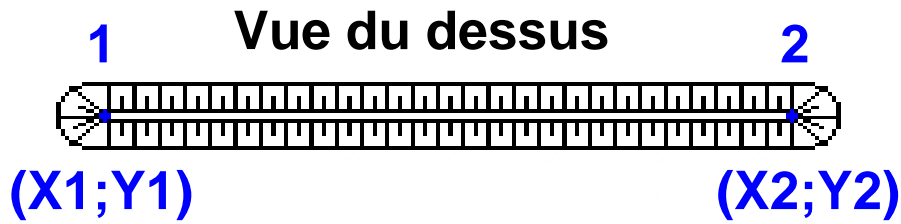
Bois	NC	NC	NC	NC	NC	NC
500,0	0,0	0,0	0,0	0,0	0,0	0,0

NC	NC	NC	NC	NC	NC	NC
0,0	0,0	0,0	0,0	0,0	0,0	0,0

NC	NC	NC	NC
0,0	0,0	0,0	0,0

Données supplémentaires

Durée de combustion de la palette :	134,0 min
Puissance dégagée par la palette :	1119,6 kW

Merlons

Merlon n°	Hauteur (m)	Coordonnées du premier point		Coordonnées du deuxième point	
		X1 (m)	Y1 (m)	X2 (m)	Y2 (m)
1	0,0	0,0	0,0	0,0	0,0
2	0,0	0,0	0,0	0,0	0,0
3	0,0	0,0	0,0	0,0	0,0
4	0,0	0,0	0,0	0,0	0,0
5	0,0	0,0	0,0	0,0	0,0
6	0,0	0,0	0,0	0,0	0,0
7	0,0	0,0	0,0	0,0	0,0
8	0,0	0,0	0,0	0,0	0,0
9	0,0	0,0	0,0	0,0	0,0
10	0,0	0,0	0,0	0,0	0,0
11	0,0	0,0	0,0	0,0	0,0
12	0,0	0,0	0,0	0,0	0,0
13	0,0	0,0	0,0	0,0	0,0
14	0,0	0,0	0,0	0,0	0,0
15	0,0	0,0	0,0	0,0	0,0
16	0,0	0,0	0,0	0,0	0,0
17	0,0	0,0	0,0	0,0	0,0
18	0,0	0,0	0,0	0,0	0,0
19	0,0	0,0	0,0	0,0	0,0
20	0,0	0,0	0,0	0,0	0,0

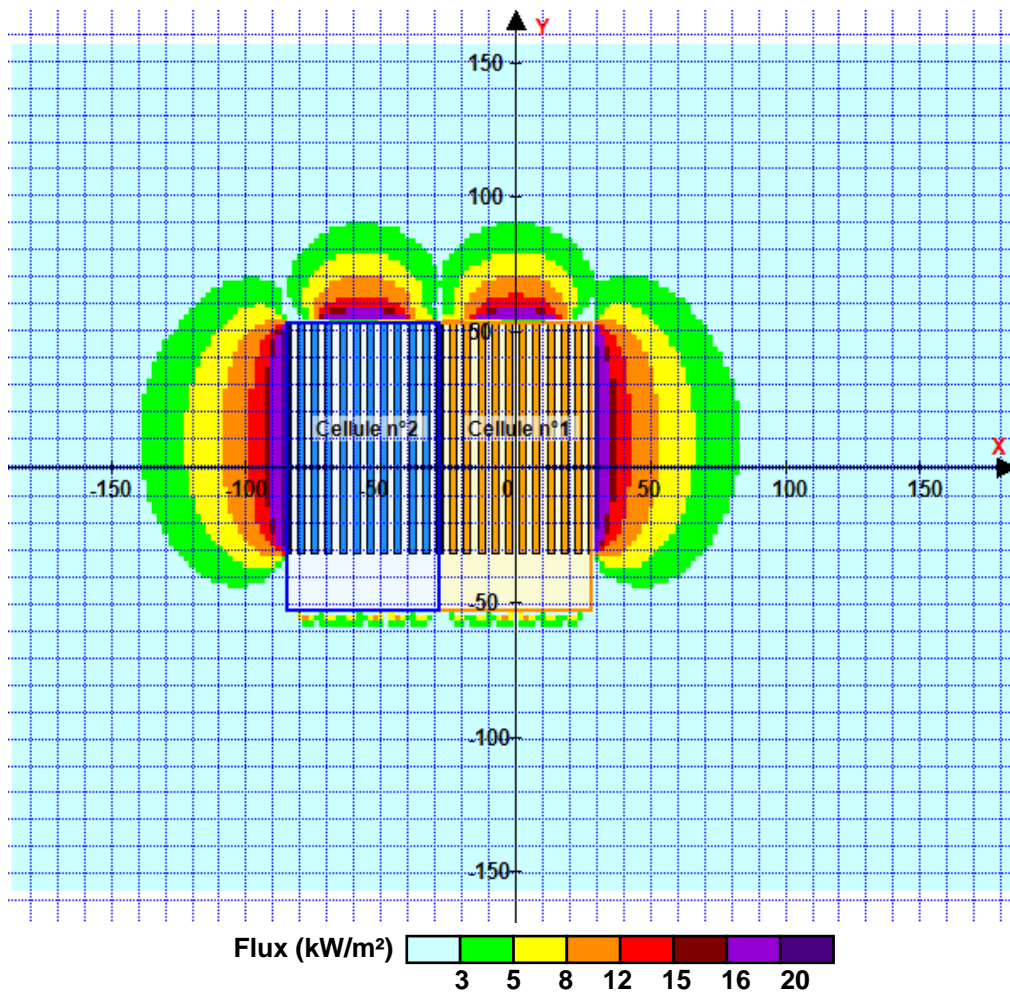
II. RESULTATS :

Départ de l'incendie dans la cellule : **Cellule n°1**

Durée de l'incendie dans la cellule : Cellule n°1 **215,0** min

Durée de l'incendie dans la cellule : Cellule n°2 **213,0** min

Distance d'effets des flux maximum



Avertissement: Dans le cas d'un scénario de propagation, l'interfacede calcul Flumilog ne vérifie pas la cohérence entre les saisies des caractéristiques des parois de chaque cellule et la saisie de tenue au feu des parois séparatives indiquée en page 2 de la note de calcul.

Pour information : Dans l'environnement proche de la flamme, le transfert convectif de chaleur ne peut être négligé. Il est donc préconisé pour de faibles distances d'effets comprises entre 1 et 5 m de retenir une distance d'effets de 5 m et pour celles comprises entre 6 m et 10 m de retenir 10 m.