

FLUMilog

Interface graphique v.5.2.0.0

Outil de calculV5.2

Flux Thermiques Détermination des distances d'effets

Utilisateur :	
Société :	
Nom du Projet :	C7_1510_1_1
Cellule :	
Commentaire :	
Création du fichier de données d'entrée :	06/07/2018 à 17:49:15 avec l'interface graphique v. 5.2.0.0
Date de création du fichier de résultats :	6/7/18

I. DONNEES D'ENTREE :

Donnée Cible

Hauteur de la cible : **1,8 m**

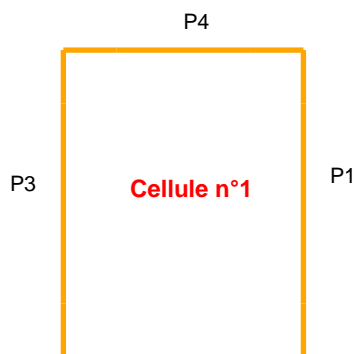
Géométrie Cellule1

Nom de la Cellule :Cellule n°1				
Longueur maximum de la cellule (m)		106,5		
Largeur maximum de la cellule (m)		28,5		
Hauteur maximum de la cellule (m)		12,1		
Coin 1	non tronqué	L1 (m)	0,0	
		L2 (m)	0,0	
Coin 2	non tronqué	L1 (m)	0,0	
		L2 (m)	0,0	
Coin 3	non tronqué	L1 (m)	0,0	
		L2 (m)	0,0	
Coin 4	non tronqué	L1 (m)	0,0	
		L2 (m)	0,0	
Hauteur complexe				
	1	2	3	
L (m)	0,0	0,0	0,0	
H (m)	0,0	0,0	0,0	
H sto (m)	0,0	0,0	0,0	



Toiture

Résistance au feu des poutres (min)	60
Résistance au feu des pannes (min)	15
Matériaux constituant la couverture	metallicque multicouches
Nombre d'exutoires	10
Longueur des exutoires (m)	3,0
Largeur des exutoires (m)	2,0

Parois de la cellule : Cellule n°1

	Paroi P1	Paroi P2	Paroi P3	Paroi P4
Composantes de la Paroi	Monocomposante	Monocomposante	Monocomposante	Monocomposante
Structure Support	Poteau beton	Poteau beton	Poteau beton	Poteau beton
Nombre de Portes de quais	0	0	0	2
Largeur des portes (m)	0,0	0,0	0,0	3,0
Hauteur des portes (m)	4,0	4,0	4,0	4,0
	<i>Un seul type de paroi</i>	<i>Un seul type de paroi</i>	<i>Un seul type de paroi</i>	<i>Un seul type de paroi</i>
Matériau	Beton Arme/Cellulaire	Beton Arme/Cellulaire	Beton Arme/Cellulaire	bardage double peau
R(i) : Résistance Structure(min)	240	120	120	60
E(i) : Etanchéité aux gaz (min)	240	120	120	15
I(i) : Critère d'isolation de paroi (min)	240	120	120	15
Y(i) : Résistance des Fixations (min)	240	120	120	15

Stockage de la cellule : Cellule n°1

Nombre de niveaux **5**
 Mode de stockage **Rack**

Dimensions

Longueur de stockage **85,2** m
 Déport latéral a **0,0** m
 Déport latéral b **0,0** m
 Longueur de préparation A **21,3** m
 Longueur de préparation B **0,0** m
 Hauteur maximum de stockage **10,6** m
 Hauteur du canton **1,0** m
 Ecart entre le haut du stockage et le canton **0,5** m



Stockage en rack

Sens du stockage **dans le sens de la paroi 1**
 Nombre de double racks **4**
 Largeur d'un double rack **2,5** m
 Nombre de racks simples **2**
 Largeur d'un rack simple **1,3** m
 Largeur des allées entre les racks **3,2** m



Palette type de la cellule Cellule n°1

Dimensions Palette

Longueur de la palette : **Adaptée aux dimensions de la palette**
 Largeur de la palette : **Adaptée aux dimensions de la palette**
 Hauteur de la palette : **Adaptée aux dimensions de la palette**
 Volume de la palette : **Adaptée aux dimensions de la palette**
 Nom de la palette : **Palette type 1510** Poids total de la palette : **Par défaut**

Composition de la Palette (Masse en kg)

NC	NC	NC	NC	NC	NC	NC
0,0	0,0	0,0	0,0	0,0	0,0	0,0

NC	NC	NC	NC	NC	NC	NC
0,0	0,0	0,0	0,0	0,0	0,0	0,0

NC	NC	NC	NC
0,0	0,0	0,0	0,0

Données supplémentaires

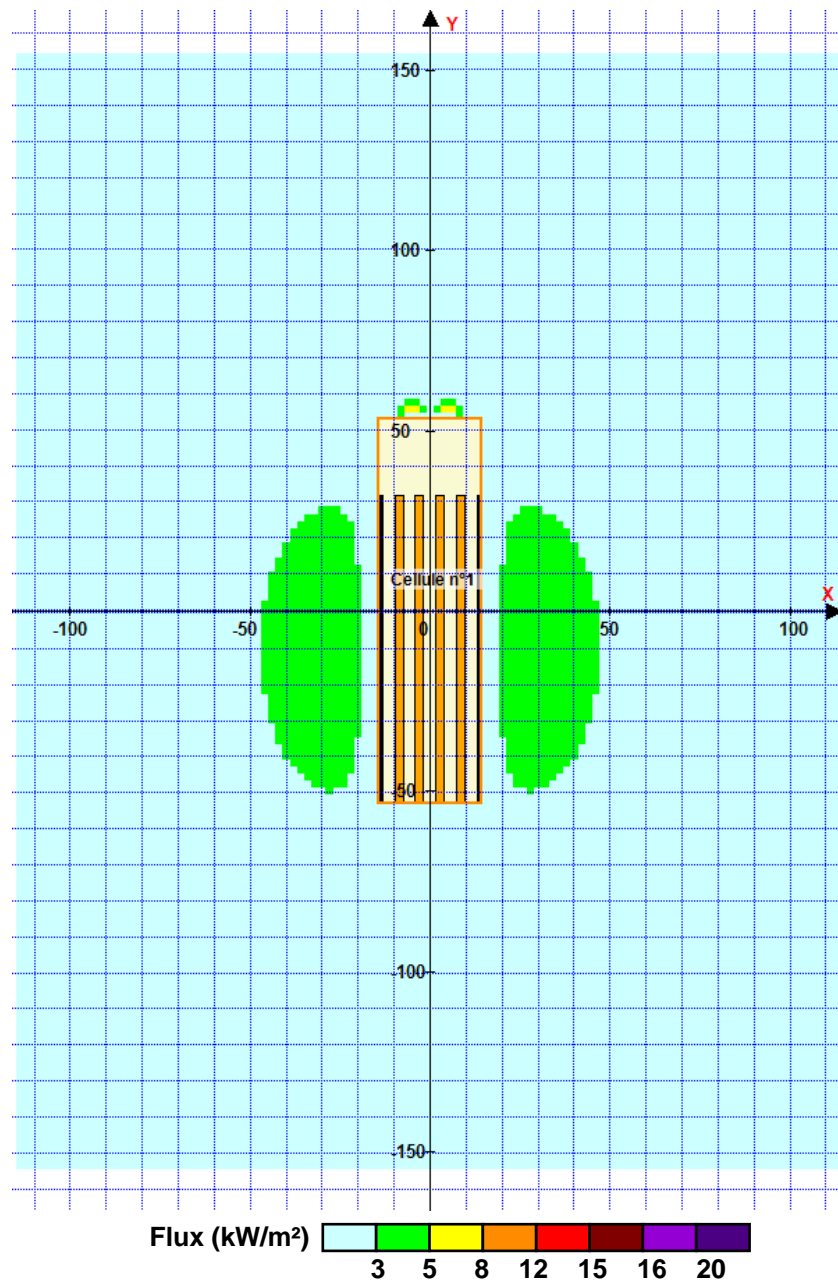
Durée de combustion de la palette : **45,0** min
 Puissance dégagée par la palette : **Adaptée aux dimensions de la palette**
 Rappel : les dimensions standards d'une Palette type 1510 sont de 1,2 m * 0,8 m x 1,5 m, sa puissance est de 1525,0 kW

II. RESULTATS :

Départ de l'incendie dans la cellule : **Cellule n°1**

Durée de l'incendie dans la cellule : Cellule n°1 **120,0** min

Distance d'effets des flux maximum



Pour information : Dans l'environnement proche de la flamme, le transfert convectif de chaleur ne peut être négligé. Il est donc préconisé pour de faibles distances d'effets comprises entre 1 et 5 m de retenir une distance d'effets de 5 m et pour celles comprises entre 6 m et 10 m de retenir 10 m.