



PRÉFET DE LA RÉGION CENTRE-VAL DE LOIRE
PRÉFET DU LOIRET
M. Jean-Marc FALCONE



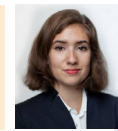
Sous-Préfet
de Montargis
M. Paul LAVILLE



Sous-Préfète
de Pithiviers
Mme Blandine GEORJON



Secrétaire Général
M. Stéphane BRUNOT



Directeur
de Cabinet
Mme Taline
APRIKIAN



Conseiller Diplomatique
Denis GAILLARD



Secrétaire Générale
Mme Isabelle BEZARD



Secrétaire Général
N.....



Secrétaire Générale
adjointe
Mme Nathalie COSTENOBLE

Secrétaire Générale
pour les Affaires Régionales
Edith CHATELAIS

Service Régional de Communication
interministérielle
Stéphanie GROSBOIS

DMI
*Direction
des Migrations et
de l'Intégration*

Isabelle LANDRIEVE
Directeur adjoint

Matthias ROCCI

Bureau du Séjour
Fabienne MAGAUD

*Bureau de l'Asile
et de l'Eloignement*

Oriane POMMIER

DCL
*Direction
de la Citoyenneté
et de la Légalité*

Véronique THOMAS
intérim

*Bureau des Finances
Locales*
Sandrine PATRY

*Bureau
du Contrôle de Légalité
et du Conseil Juridique*
Véronique THOMAS

*Bureau des Elections
et de la Règlementation*
Laurent
DOISNEAU-HERRY

SCPPAT
*Service
de la Coordination
des Politiques Publiques et
de l'Appui Territorial*
Christelle CHAZAUX

*Bureau
de la Coordination
Administratives*
Elodie BOURDEAU

*Bureau d'appui aux
Politiques Publiques
Mission Economie,
Entreprises et Agriculture*
Julien RENOULT

*Mission
Affaires Territoriales*
Pascale RINGWALD

*Mission
Social et Emploi*
Aline BARAKE

*Mission
Politiques Publiques*
Béatrice SEGURA

DRHM
*Direction
des Ressources Humaines
et des Moyens*

Philippe LAPOINTE

*Bureau des Ressources
Humaines, de la
Formation
et de l'Action Sociale*
Julie LAURAIN

*Bureau de l'Immobilier
et du Budget*
Sébastien MUHLEBACH

Cellule de Performance
Dominique SERIN

*Centre de Service Partagés
Régional CHORUS*
Florian JARRIGEON

Service Intérieur
Gilles LETOURNEAU

SIDSIC
*Service Interministériel
Départemental des
Systèmes d'Information
et de Communication*
Patrick
BARUSSEAU

PJII
*Pôle Juridique
Interdépartemental
et Interministériel*
Laurence
LEDOUBLE

PAJ
*Pôle d'Appui Juridique
spécialisé en police
administrative*
Gaylord
DEVIIENNE

*Réfèrent Départemental
fraude
Bureau des Usagers
de la Route*
Laurent
CHAMAILLARD

**DIRECTION
DES SÉCURITÉS**
Sylvie GONZALEZ

*Bureau de la Sécurité
Publique*
Stéphane
PERRIN-BOISSON

*Bureau de la Protection
et de la Défense Civile*
Muriel
PLOTTON

*Pôle
de la Représentation de
l'Etat*
Agnès DIA

*Pôle armes
implanté à la
Sous-Préfecture
de Pithiviers*